

VALSTS ZEMES DIENESTS

ĒKAS KADASTRĀLĀS UZMĒRĪŠANAS LIETA

Būves kadastra apzīmējums:.....46500050394004  
Nosaukums:.....Stacijas ēka  
Adrese:....."Stacija Bēne", Bēne, Bēnes pag., Auces nov.  
Kadastrālās uzmērīšanas datums:.....09.01.2015

Reģionālās nodaļas vadītājs (pilnvarotā persona):

Valsts zemes dienests  
Korporatīvo klientu apkalpošanas  
centra galvenā konsultante

**M.Petrova**

(vārds, uzvārds)



(paraksts)

Datums: 2015 gada 3. februārī

## Ēkas kadastrālās uzmērīšanas lieta

### 1. Kadastra objekta identifikators

1.1. Būves kadastra apzīmējums:.....46500050394004

1.2. Nekustamā īpašuma kadastra numurs:.....Nav

### 10. Būves pamatdati

10.1. Būves kadastra apzīmējums:.....46500050394004

10.1.1. Adrese:....."Stacija Bēne", Bēne, Bēnes pag., Auces nov.

10.1.2. Nosaukums:.....Stacijas ēka

10.1.3. Galvenais lietošanas veids:.....1241 - Sakaru ēkas, stacijas, termināļi un ar tiem saistītās ēkas

10.1.4. Kopējā platība (m<sup>2</sup>):.....211.8

10.1.5. Apbūves laukums (m<sup>2</sup>):.....308.9

10.1.6. Virszemes stāvu skaits:.....1

10.1.7. Pazemes stāvu skaits:.....0

10.1.8. Ārsienas materiāls un kods:.....2907 - Māla ķieģeļi

10.1.9. Būves telpu grupu skaits:.....3

10.1.10. Pirmreizējais ekspluatācijā pieņemšanas gads:.....Nav

10.1.11. Fiziskais stāvoklis (%):.....25

10.1.12. Kadastrālās uzmērīšanas datums:.....09.01.2015

10.1.13. Būve ir pirmsreģistrēta:.....Nē

10.1.14. Veicot kadastrālo uzmērīšanu būve apvidū nav konstatēta:.....Nē

10.1.15. Būve atrodas vai daļēji atrodas uz zemes vienības ar kadastra apzīmējumu:.....46500050394

10.1.16. Funkcionāli saistīto ēku kadastra apzīmējumi:.....Nav

### 11. Būves tips

11.1. Būves kadastra apzīmējums:.....46500050394004

Tipa kods	Tipa nosaukums
12410103	Dzelzceļa, lidostu, auto un ūdenstransporta pasažieru staciju ēkas

### 12. Būves konstruktīvie elementi

12.1. Būves ar kadastra apzīmējumu 46500050394004 konstruktīvie elementi:

Nosaukums	Materiāls
Pamati	Laukakmens
Ārsienas un karkasi	Māla ķieģeļi
Pārsegumi	Koka dēļi, Koka sijas
Jumts (nesošā konstrukcija)	Koka spāres
Jumts (segums)	Šintētisko materiālu loksnes

### 13. Būves apjoma rādītāji

13.1. Būves ar kadastra apzīmējumu 46500050394004 apjoma rādītāji:

Apjoma rādītāja veids	Apjoma rādītāja nosaukums	Apjoms un mērvienība	Tipa/ elementa kods	Tipa/ elementa nosaukums
Apbūves laukums	Nav	308.9 apbūves laukuma kv m	Nav	Nav
Kopējā platība	Nav	211.8 kv m	Nav	Nav
Būvtilpums	Nav	1398 kub m	Nav	Nav

### 14. Kopējās platības sadalījums pa platību veidiem

14.1. Būve ar kadastra apzīmējumu.....46500050394004

14.1.1. Kopējā platība (m<sup>2</sup>).....211.8

14.1.1.1. Lietderīgā platība (m<sup>2</sup>).....211.8

14.1.1.1.1. Dzīvokļu kopējā platība (m<sup>2</sup>).....88.2

14.1.1.1.1.1. Dzīvokļu platība (m<sup>2</sup>).....88.2

14.1.1.1.1.1.1. Dzīvojamā platība (m<sup>2</sup>).....54

Izdrukas ID: 390001760811	Izdrukas datums: 12.01.2015	2 no 4
---------------------------	-----------------------------	--------

Skaidrojumi:

Nav – Kadastra informācijas sistēmā dati nav reģistrēti, Neregistrē – atbilstoši normatīvajiem aktiem dati netiek reģistrēti

14.1.1.1.1.2. Dzīvokļu palīgtelpu platība (m <sup>2</sup> ).....	34.2
14.1.1.1.2. Dzīvokļu ārtelpu platība (m <sup>2</sup> ).....	0
14.1.1.2. Nedzīvojamo telpu platība (m <sup>2</sup> ).....	123.6
14.1.1.2.1. Nedzīvojamo iekštelpu platība (m <sup>2</sup> ).....	123.6
14.1.1.2.2. Nedzīvojamo ārtelpu platība (m <sup>2</sup> ).....	0
14.1.2. Koplietošanas palīgtelpu platība (m <sup>2</sup> ).....	0
14.1.2.1. Koplietošanas iekštelpu platība (m <sup>2</sup> ).....	0
14.1.2.2. Koplietošanas ārtelpu platība (m <sup>2</sup> ).....	0

## 16. Telpu grupas pamatdati

16.1. Telpu grupas kadastra apzīmējums:.....	46500050394004001
16.1.1. Adrese:.....	Nav
16.1.2. Nosaukums:.....	Dzelzceļa stacija
16.1.3. Lietošanas veida kods un apraksts:.....	1241 - Sakaru, stacijas, termināļa telpu grupa
16.1.4. Būves stāvs (stāvi), kurā atrodas telpu grupa:.....	1
16.1.5. Telpu skaits telpu grupā:.....	11
16.1.6. Kopējā platība (m <sup>2</sup> ):.....	123.6
16.1.7. Kadastrālās uzmērīšanas datums:.....	09.01.2015
16.1.8. Telpu grupa ietilpst dzīvokļa īpašumā ar kadastra numuru:.....	Nav
16.1.9. Telpu grupa ietilpst būvē ar kadastra apzīmējumu:.....	46500050394004
16.1.10. Būve atrodas vai daļēji atrodas uz zemes vienības ar kadastra apzīmējumu:.....	46500050394
16.2. Telpu grupas kadastra apzīmējums:.....	46500050394004002
16.2.1. Adrese:.....	Nav
16.2.2. Nosaukums:.....	Dzīvoklis
16.2.3. Lietošanas veida kods un apraksts:.....	1121 - Divu dzīvokļu mājas dzīvojamo telpu grupa
16.2.4. Būves stāvs (stāvi), kurā atrodas telpu grupa:.....	1
16.2.5. Telpu skaits telpu grupā:.....	6
16.2.6. Kopējā platība (m <sup>2</sup> ):.....	49.7
16.2.7. Kadastrālās uzmērīšanas datums:.....	09.01.2015
16.2.8. Telpu grupa ietilpst dzīvokļa īpašumā ar kadastra numuru:.....	Nav
16.2.9. Telpu grupa ietilpst būvē ar kadastra apzīmējumu:.....	46500050394004
16.2.10. Būve atrodas vai daļēji atrodas uz zemes vienības ar kadastra apzīmējumu:.....	46500050394
16.3. Telpu grupas kadastra apzīmējums:.....	46500050394004003
16.3.1. Adrese:.....	Nav
16.3.2. Nosaukums:.....	Dzīvoklis
16.3.3. Lietošanas veida kods un apraksts:.....	1121 - Divu dzīvokļu mājas dzīvojamo telpu grupa
16.3.4. Būves stāvs (stāvi), kurā atrodas telpu grupa:.....	1
16.3.5. Telpu skaits telpu grupā:.....	5
16.3.6. Kopējā platība (m <sup>2</sup> ):.....	38.5
16.3.7. Kadastrālās uzmērīšanas datums:.....	09.01.2015
16.3.8. Telpu grupa ietilpst dzīvokļa īpašumā ar kadastra numuru:.....	Nav
16.3.9. Telpu grupa ietilpst būvē ar kadastra apzīmējumu:.....	46500050394004
16.3.10. Būve atrodas vai daļēji atrodas uz zemes vienības ar kadastra apzīmējumu:.....	46500050394

## 17. Telpu grupas kopējās platības sadalījums pa telpu veidiem un telpu raksturojošie rādītāji

17.1. Telpu grupas kadastra apzīmējums:.....	46500050394004001
--	-------------------

Izdrukas ID: 390001760811	Izdrukas datums: 12.01.2015	3 no 4
---------------------------	-----------------------------	--------

Skaidrojumi:

Nav – Kadastra informācijas sistēmā dati nav reģistrēti; Neregistrē – atbilstoši normatīvajiem aktiem dati netiek reģistrēti

Numurs	Nosaukums	Veids	Stāvs	Augstums (m)	Mazākais augstums (m)	Lielākais augstums (m)	Platība (m²)
1	Priekštelpa	4 - Nedzīvojamā iekštelpa	1	5	5	5	2.1
2	Uzgaidāmā telpa	4 - Nedzīvojamā iekštelpa	1	5	5	5	37.6
3	Darba telpa	4 - Nedzīvojamā iekštelpa	1	3	3	3	6.7
4	Gaitenis	4 - Nedzīvojamā iekštelpa	1	3	3	3	6.2
5	Darba telpa	4 - Nedzīvojamā iekštelpa	1	5	5	5	24
6	Dežuranta telpa	4 - Nedzīvojamā iekštelpa	1	2.72	2.72	2.72	14.8
7	Gaitenis	4 - Nedzīvojamā iekštelpa	1	3.25	3.25	3.25	2.8
8	Kases telpa	4 - Nedzīvojamā iekštelpa	1	3.25	3.25	3.25	8.4
9	Darba telpa	4 - Nedzīvojamā iekštelpa	1	2.72	2.72	2.72	11.3
10	Gaitenis	4 - Nedzīvojamā iekštelpa	1	2.72	2.72	2.72	8.5
11	Priekštelpa	4 - Nedzīvojamā iekštelpa	1	2.72	2.72	2.72	1.2

17.2. Telpu grupas kadastra apzīmējums: .....46500050394004002

Numurs	Nosaukums	Veids	Stāvs	Augstums (m)	Mazākais augstums (m)	Lielākais augstums (m)	Platība (m²)
1	Priekštelpa	2 - Dzīvokļa palīgtelpa	1	3.19	3.19	3.19	3.5
2	Ateja	2 - Dzīvokļa palīgtelpa	1	3.19	3.19	3.19	1.3
3	Virtuve	2 - Dzīvokļa palīgtelpa	1	3.19	3.19	3.19	11.3
4	Istaba	1 - Dzīvojamā telpa	1	3.19	3.19	3.19	21
5	Istaba	1 - Dzīvojamā telpa	1	3.19	3.19	3.19	11.7
6	Pieliekamais	2 - Dzīvokļa palīgtelpa	1	3.19	3.19	3.19	0.9

17.3. Telpu grupas kadastra apzīmējums: .....46500050394004003

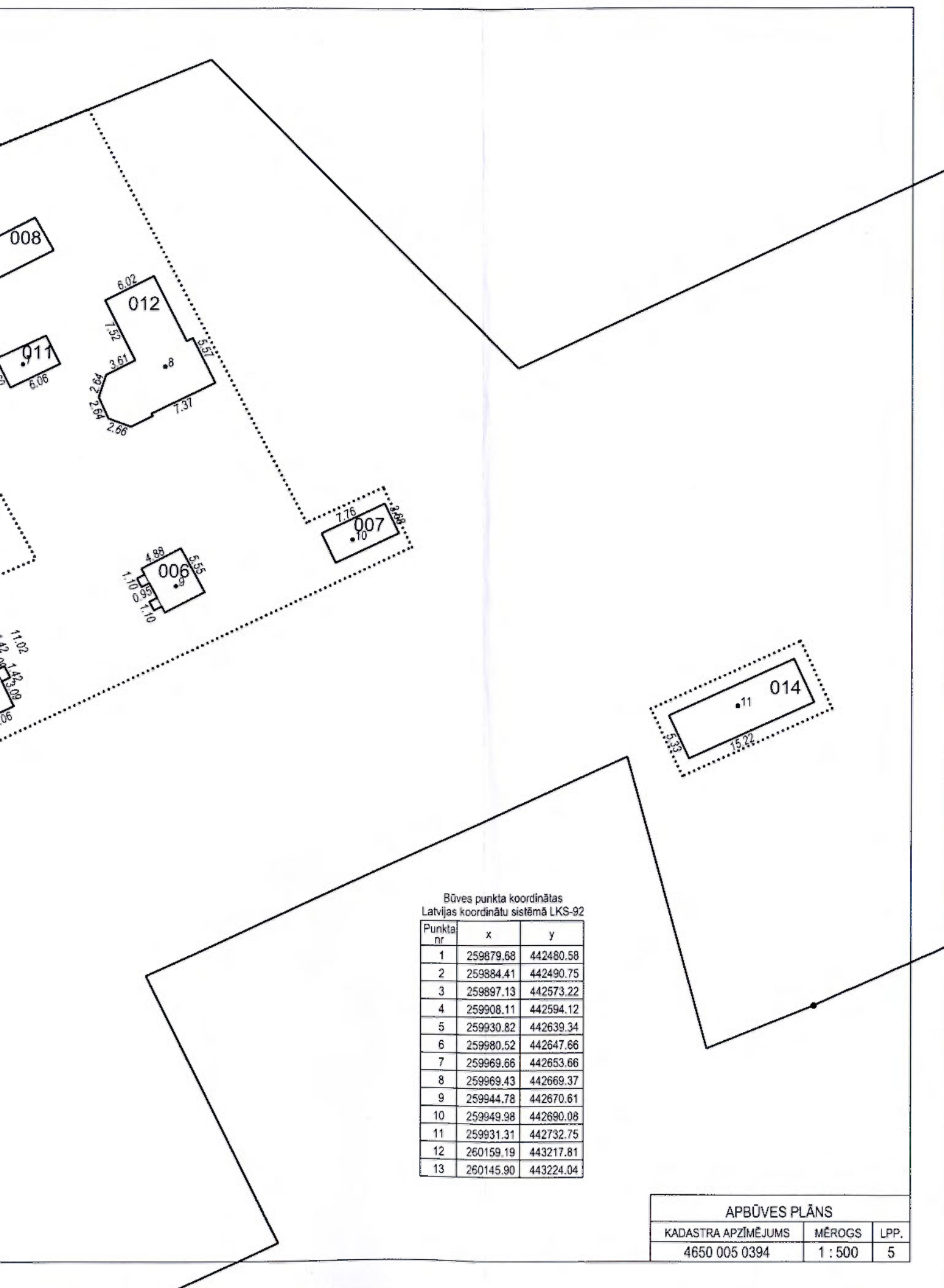
Numurs	Nosaukums	Veids	Stāvs	Augstums (m)	Mazākais augstums (m)	Lielākais augstums (m)	Platība (m²)
1	Priekštelpa	2 - Dzīvokļa palīgtelpa	1	3.16	3.16	3.16	3.5
2	Pieliekamais	2 - Dzīvokļa palīgtelpa	1	3.16	3.16	3.16	0.9
3	Virtuve	2 - Dzīvokļa palīgtelpa	1	3.16	3.16	3.16	11.4
4	Istaba	1 - Dzīvojamā telpa	1	3.16	3.16	3.16	21.3
5	Ateja	2 - Dzīvokļa palīgtelpa	1	3.16	3.16	3.16	1.4

## 18. Labiekārtojumi

18.1. Būves ar kadastra apzīmējumu .....46500050394004 labiekārtojumi

Reģistrētie labiekārtojumi		Noteikšanas veids (ja ir)	Apjoms (ja ir)
Apkure Vietējā Krāsns		Apvidū ir konstatēts	
Aukstā ūdens apgāde Vietējā Akas		Apvidū ir konstatēts	
Elektroapgāde Centralizētā		Apvidū ir konstatēts	
Kurināmais Cietais		Apvidū ir konstatēts	
Vēdināšana Dabiskā		Apvidū ir konstatēts	

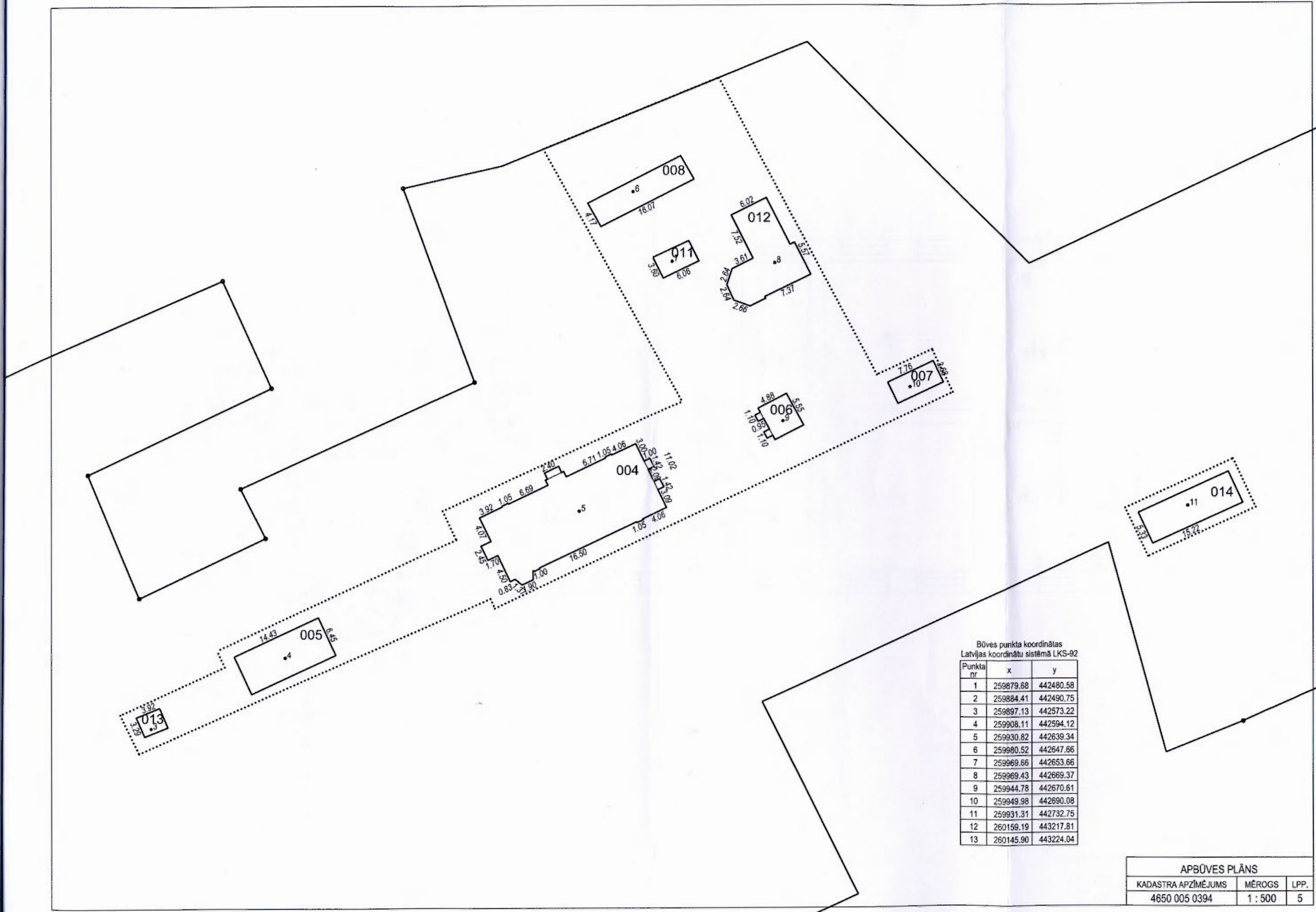
18.1.1. Labiekārtojumu datums: .....09.01.2015



Būves punkta koordinātas  
Latvijas koordinātu sistēmā LKS-92

Punkta nr	x	y
1	259879.68	442480.58
2	259884.41	442490.75
3	259897.13	442573.22
4	259908.11	442594.12
5	259930.82	442639.34
6	259980.52	442647.66
7	259969.66	442653.66
8	259969.43	442669.37
9	259944.78	442670.61
10	259949.98	442690.08
11	259931.31	442732.75
12	260159.19	443217.81
13	260145.90	443224.04

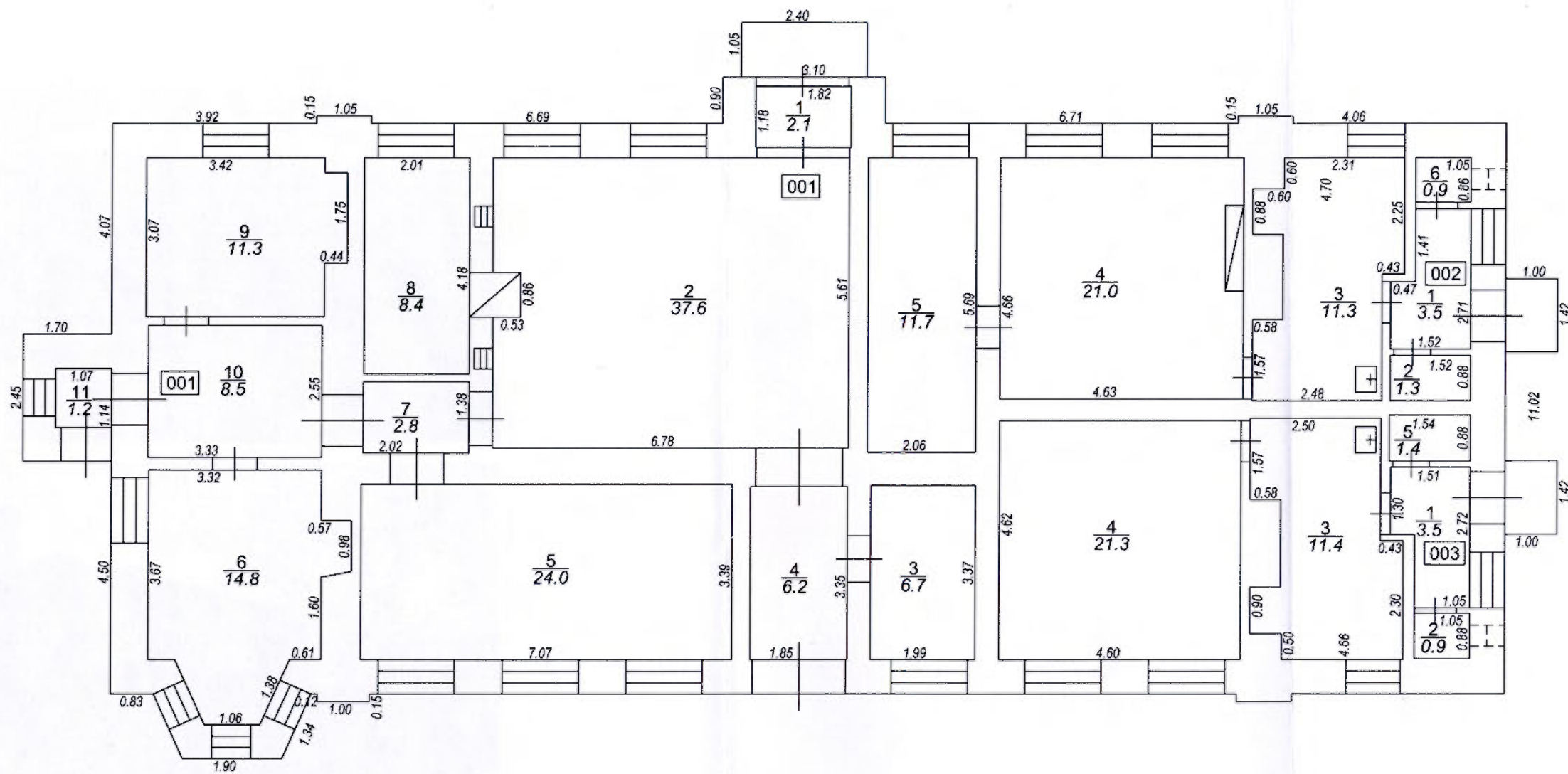
APBŪVES PLĀNS		
KADASTRA APZĪMĒJUMS	MĒROGS	LPP.
4650 005 0394	1 : 500	5



Būves punkta koordinātas  
Latvijas koordinātu sistēmā LKS-92

Punkta nr	x	y
1	259879.68	442480.58
2	259884.41	442490.75
3	259897.13	442573.22
4	259908.11	442594.12
5	259930.82	442639.34
6	259980.52	442647.66
7	259969.66	442653.66
8	259969.43	442669.37
9	259944.78	442670.61
10	259949.98	442690.08
11	259931.31	442732.75
12	260159.19	443217.81
13	260145.90	443224.04

APBŪVES PLĀNS		
KADASTRA APZĪMĒJUMS	MĒROGS	LPP.
4650 005 0394	1 : 500	5



STĀVA PLĀNS

KADASTRA APZĪMĒJUMS	STĀVS	MĒROGS	LPP.
4650 005 0394 004	1	1 : 100	6

46500050394004\_20150109\_EF\_1



46500050394004\_20150109\_EF\_2

