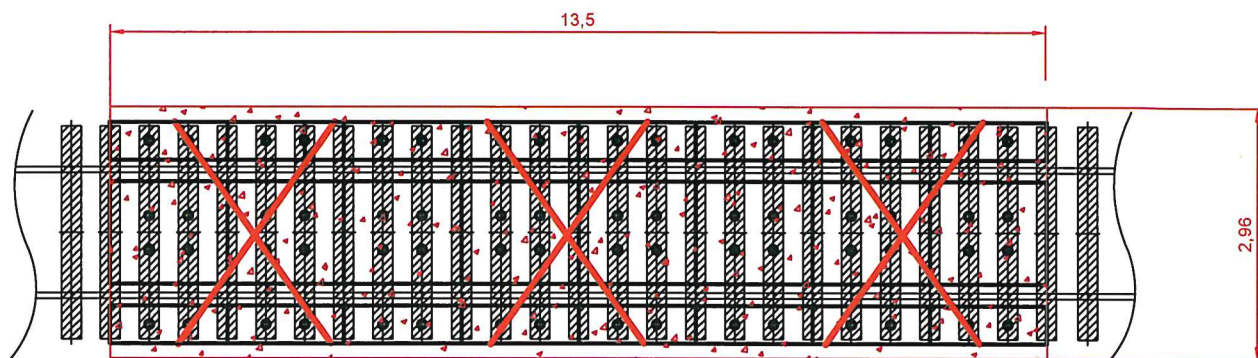


St. Zaslauks, pārbrauktūve
 Nr. 909
 Liepājas iela

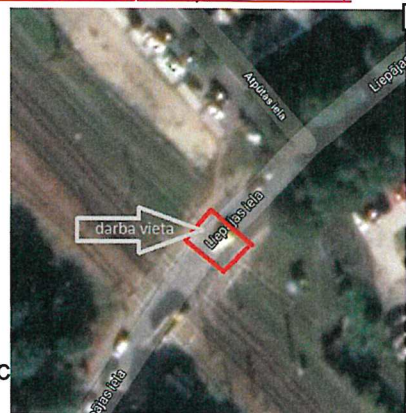


Nosacītie apzīmējumi:

-  - Demontējamais ceļš
-  - Asfalts


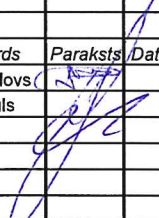
Piezīmes:

- Shēma attiecas uz auto ceļa seguma atjaunošanas pēc sliežu ceļa demontāža.



Darba apjoms

| Nosaukums | Mērvienība | Apjoms |
|-------------|------------|--------|
| Asfaltēšana | m2 | 40,0 |

| | | | | | | |
|--|----------------|---|-------------|--|------|-------|
|  LATVIJAS DZELZCEĻŠ | | | | VAS "Latvijas dzelzceļš" Ceļu distanču, CPTR | | |
| | | | | Stadija | Lapa | Lapas |
| | <i>Uzvārds</i> | <i>Paraksts</i> | <i>Dat.</i> | | 1 | 1 |
| <i>Rasēja</i> | D. Makolovs |  | | St. Zaslauks, pārbrauktūve Liepājas iela | | |
| <i>Pārbaudīja</i> | A. Gruguls | | | Pārbrauktuves asfaltēšanas shēma | | |