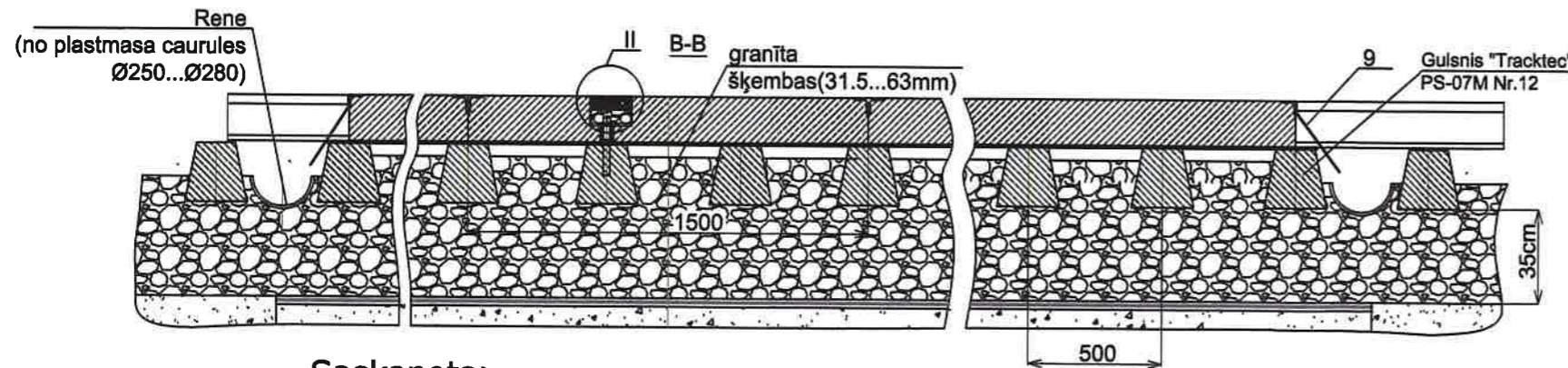
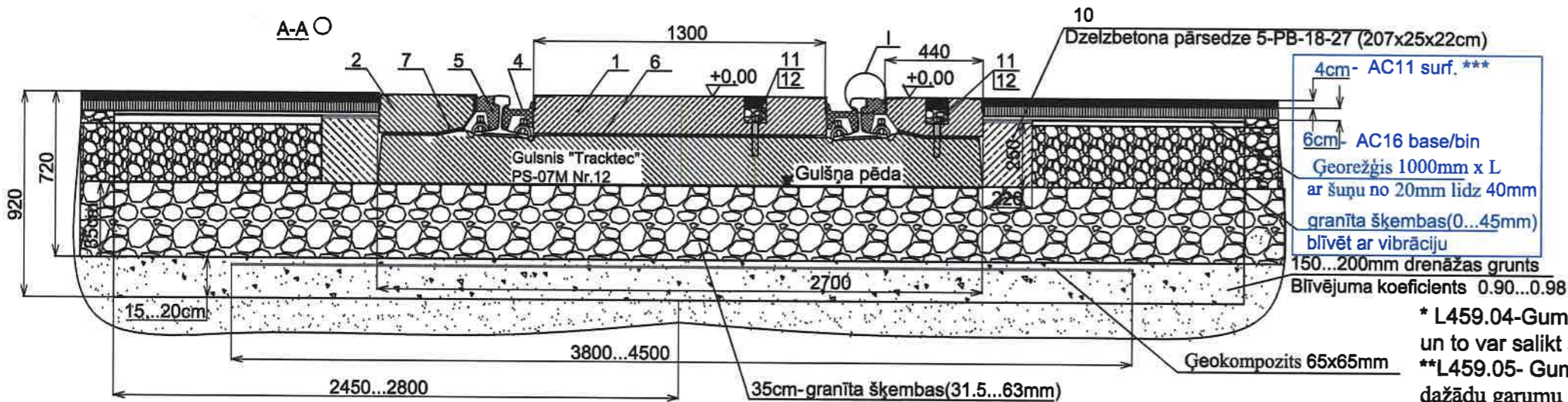
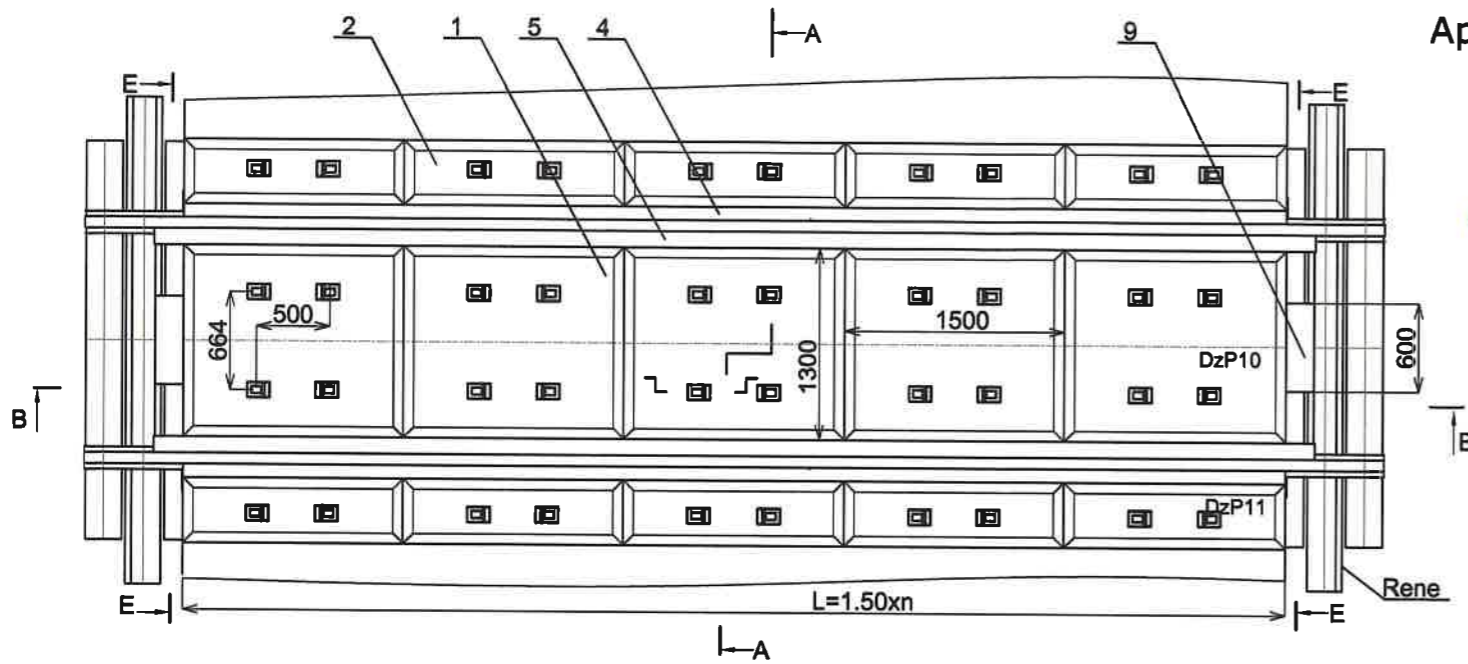


Apstiprinu:

E. Feldmanis
Valsts akciju sabiedrība
"LATVIJAS DZELZCEĻŠ"
Tehniskās vadības direktora vietnieks
ceļu saimniecības jautājumos



Saskaņots:

H. Junčevičs
Valsts akciju sabiedrība
"LATVIJAS DZELZCEĻŠ"
Ceļu distances galvenais inženieris

V. Makedons
Valsts akciju sabiedrība
"LATVIJAS DZELZCEĻŠ"
Ceļu distances vadītājs

A. Jatinis
Valsts akciju sabiedrība
"LATVIJAS DZELZCEĻŠ"
Tehniskās vadības direktora
Ceļu saimniecības projektēšanas
un investīciju daļas vadītājs

05.12.2018.

Poz.	Apzīm.	Nosaukums	Daudz.
1	L492.01	lekšēja pārbrauktuvju plātne 1500x1300x166mm (DzP-10)	n
2	L492.02	Ārēja pārbrauktuvju plātne 1500x440x166mm (DzP-11)	2n
4	L459.04	lekšējais gumijas profils 1 (R65sliede)	2*
	vai	lekšējais gumijas profils 3 (60E1sliede)	2*
5	L459.05	Ārējais gumijas profils 2 (R65sliede)	2**
	vai	Ārējais gumijas profils 4 (60E1sliede)	2**
6	L492.06	Gumijas paplāksne (60E1sliede) 8x1200mmx(L+200mm) (R65sliede)	1*** 2***
7	L492.07	Gumijas paplāksne (60E1sliede) 8x360mmx(L+200mm) (R65sliede)	2*** 4***
9	L459.09	lekšējais atsitējs	2
10		Dzelzbetona pārsedze 5-PB-18-27	3n/2
11		Dzelzceļa kokskrūve ar paplāksni	8n
12		Paplāksne 36.04.019 GOST11371	8n
14	bez rasējuma	Plāksne 3x40x120mm tērauds St37-2 DIN17100	4

n ir L492.01 plātņu daudzums. Tas noteikts atkarība no autoceļa platumā
Plātņu poz.1 sametināt vienu pie otras.
Plātņu poz.2 sametināt vienu pie otras.
Atsitēju poz.9 piemērināt pie plātnēm poz.1;
DzP plātnes montāžas un nostiprināšanas caurumus aizdarīt ar šķembām un asfaltu(sk. att.II).

* L459.04-Gumijas profila garums vienāds ar pārbrauktuves platumu plus 400mm (L+400mm) un to var salikt ar dažādu garumu gabaliem, ja gabala garums nemazāk par 2m.
**L459.05- Gumijas profila garums vienāds ar pārbrauktuves platumu(L) un to var salikt ar dažādu garumu gabaliem, ja gabala garums nemazāk par 2m.
***Izņēmuma kārtā gumijas paplāksnes (poz. 6,7) var salikt ar dažādu garumu gabaliem, ja gabala garums nemazāk par 2m, bet salikšanas vietām jāatrodas starp gulšņiem Gulšņus novietot tieši pēc ceļa ass ar pielaidi ± 5mm.

Pēc pārbrauktuves uzlikšanas (remonta) autoceļa asfaltēšanu no pārbrauktuves puses jāveic ne vēlāk kā 5 dienu laikā. Gadījumā, ja pie pārbrauktuves pietiek grants autoceļš jāveic 1.5... 2m garumā asfaltēšanu, lai nostiprinātu ārējās pārbrauktuvju plātnes no autoceļa puses

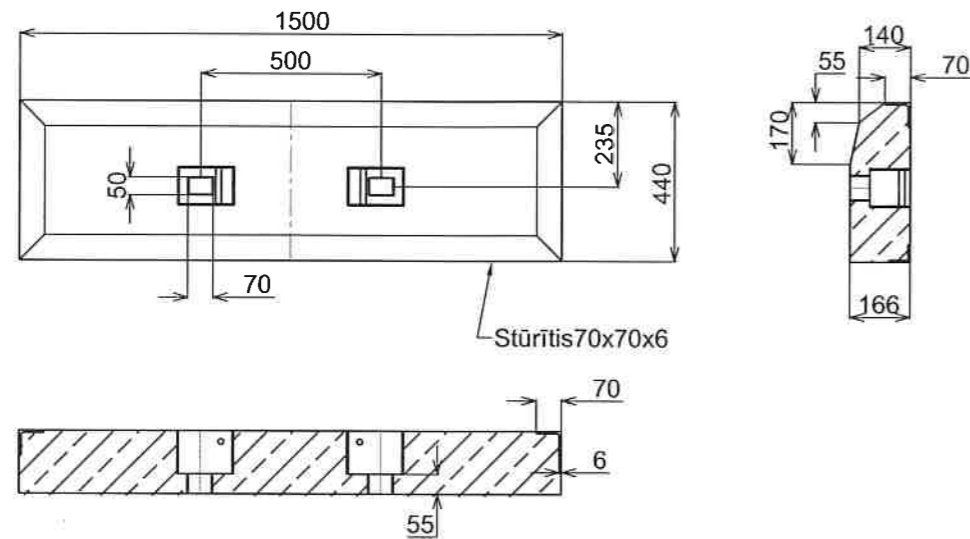
Abās pusēs pārbrauktuvei gan autoceļa, gan gājēju pārejas segumam pieejas zonā un starp sliežu ceļiem, pirms asfalta ieklāšanas ir jābūt nostiprinātiem ar betona apmali BP-10-2-08 (vai citas)

*** Autoceļa segu konstrukciju jāveic saskaņā ar VAS "Latvijas Valsts ceļi" tipveida konstrukcijas katalogu vai pašvaldību transporta būvju seguma konstrukcijām, bet nav maza ka paradīta rasējumā.

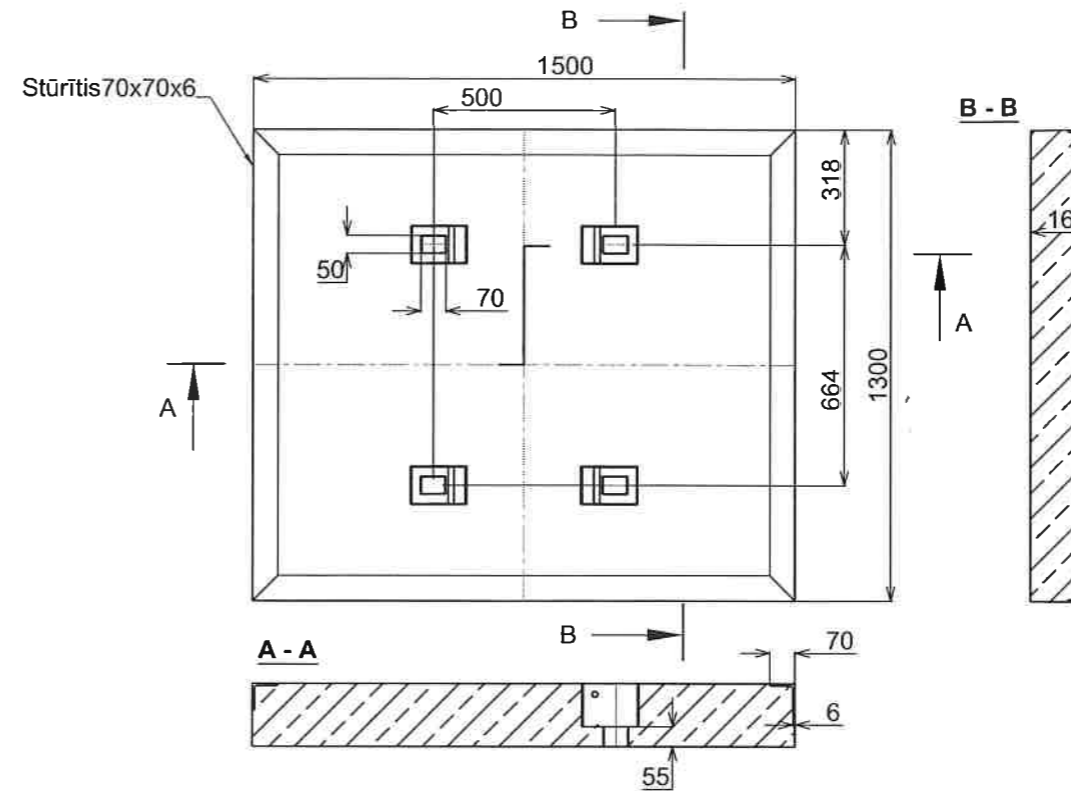
L492.00.00m3

gr.	Lapa	Dokum. N	Parak.	Dat.	Dzelzceļa pārbrauktuve ar betona plātnēm(DzP-10, DzP-11), ar gumijas pretsliežu, dzelzbetona tilta gulšņiem PS-07M Nr.12 ar 2000 epīru.	Lit.	Masa	Merogs
Izstrādāja		Loginovs			Tipveida konstrukcija			1:50
Pārb.		Gromiko				Lapa 1	Lapu sk. 4	
						LDZ		

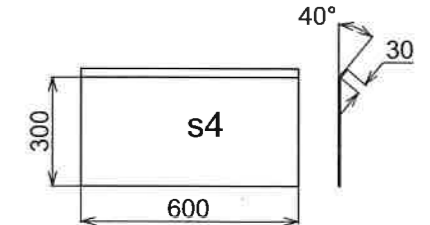
Poz.2
L492.02
Ārēja pārbrauktuvju plātne



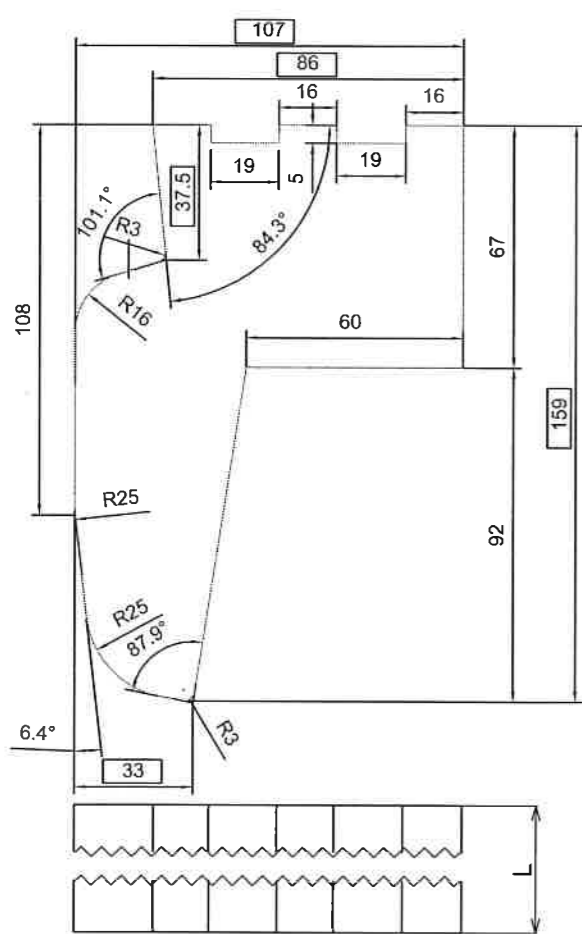
Poz.1
L492.01 lekšēja pārbrauktuvju plātne



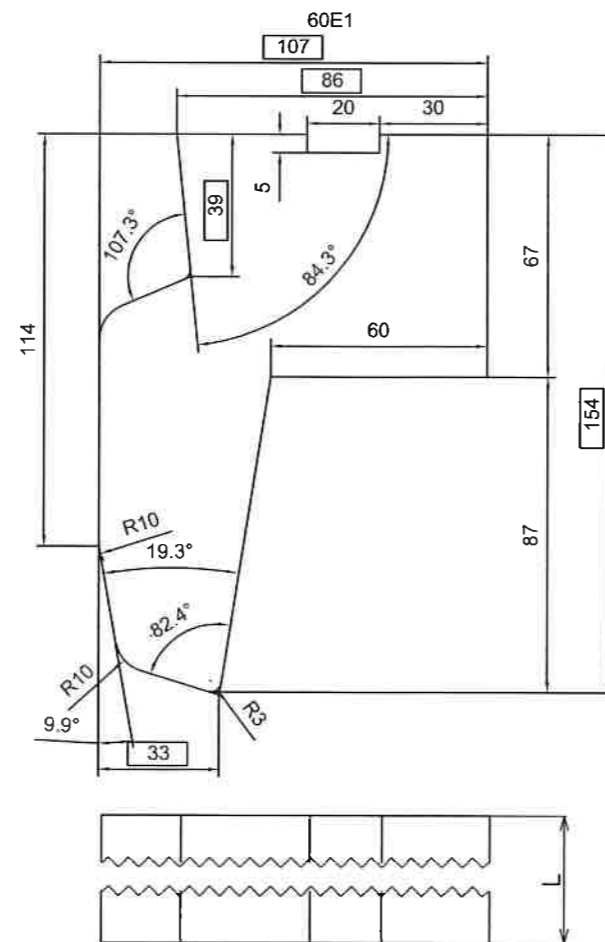
Poz.9
tērauds3
loksne4
L459.09
lekšējais atsitējs



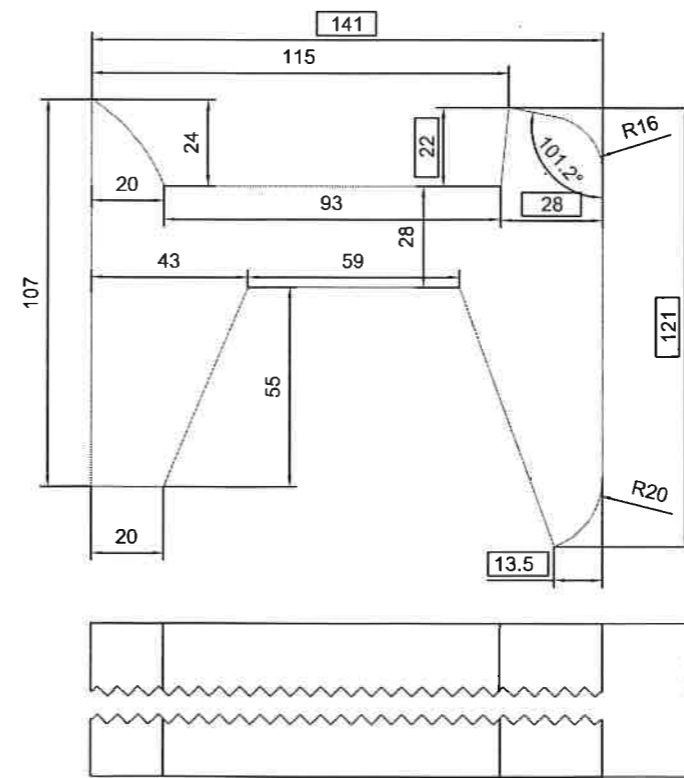
Ārējais gumijas
R65 sliede



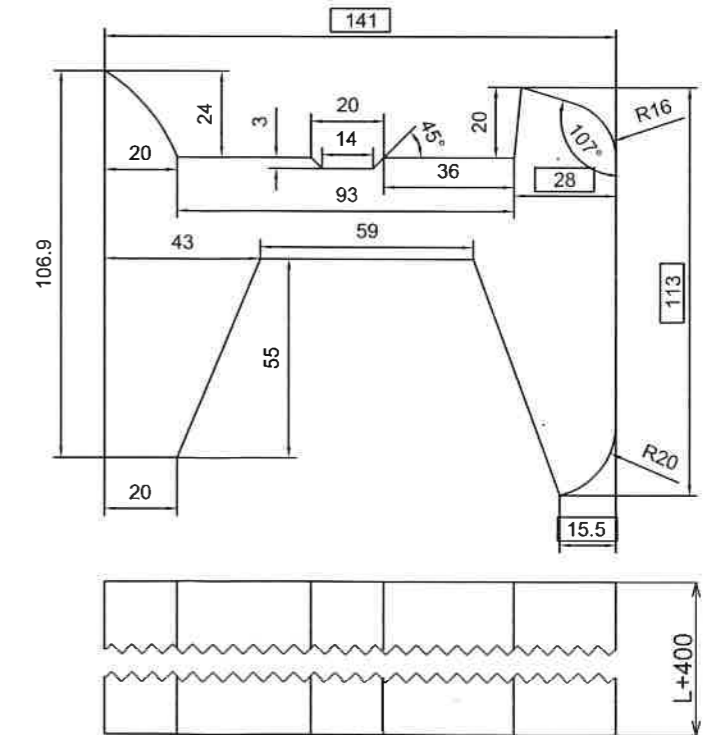
Poz.5
Ārējais gumijas
60E1 sliede



lekšējais gumijas
R65 sliede



lekšējais gumijas
60E1 sliede



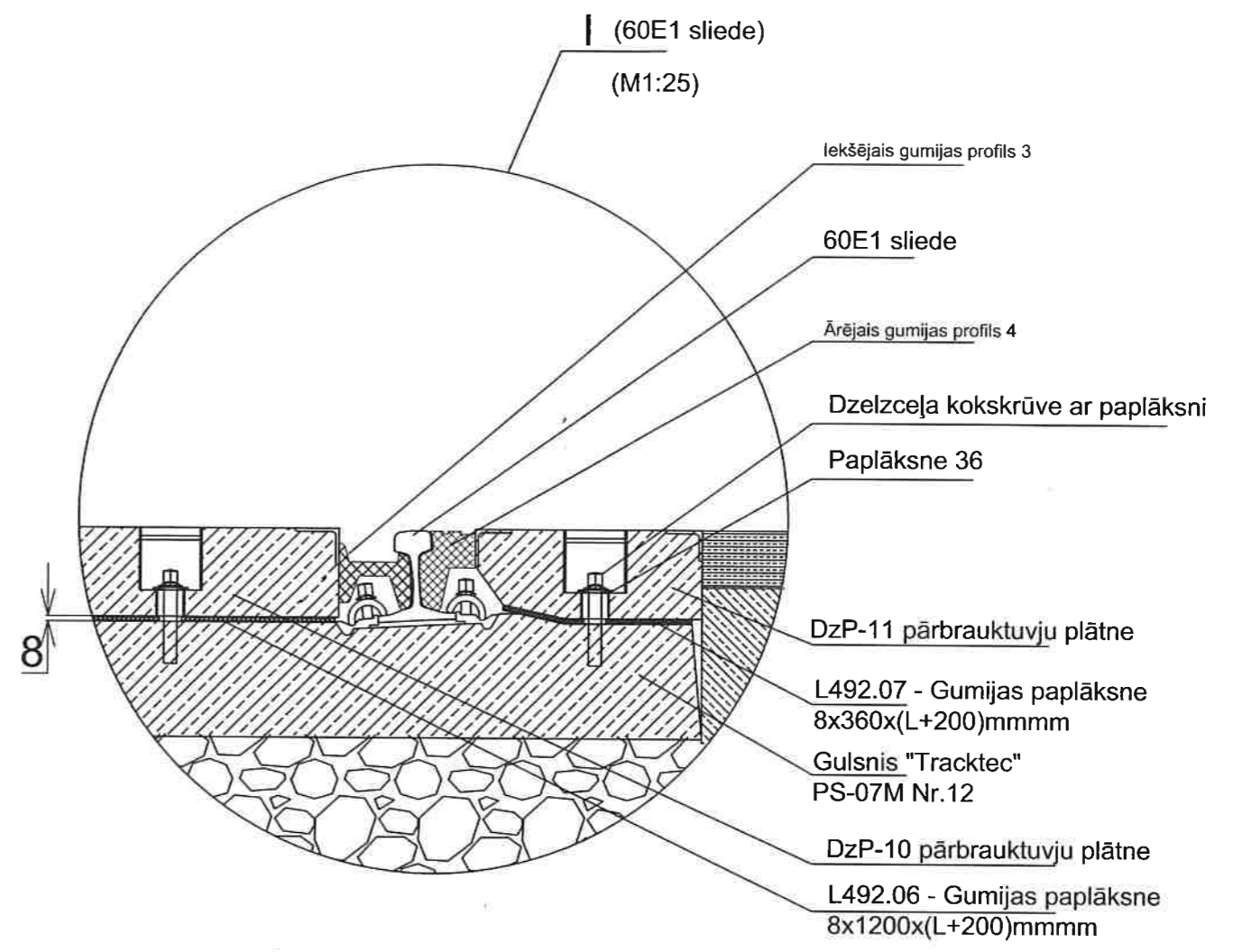
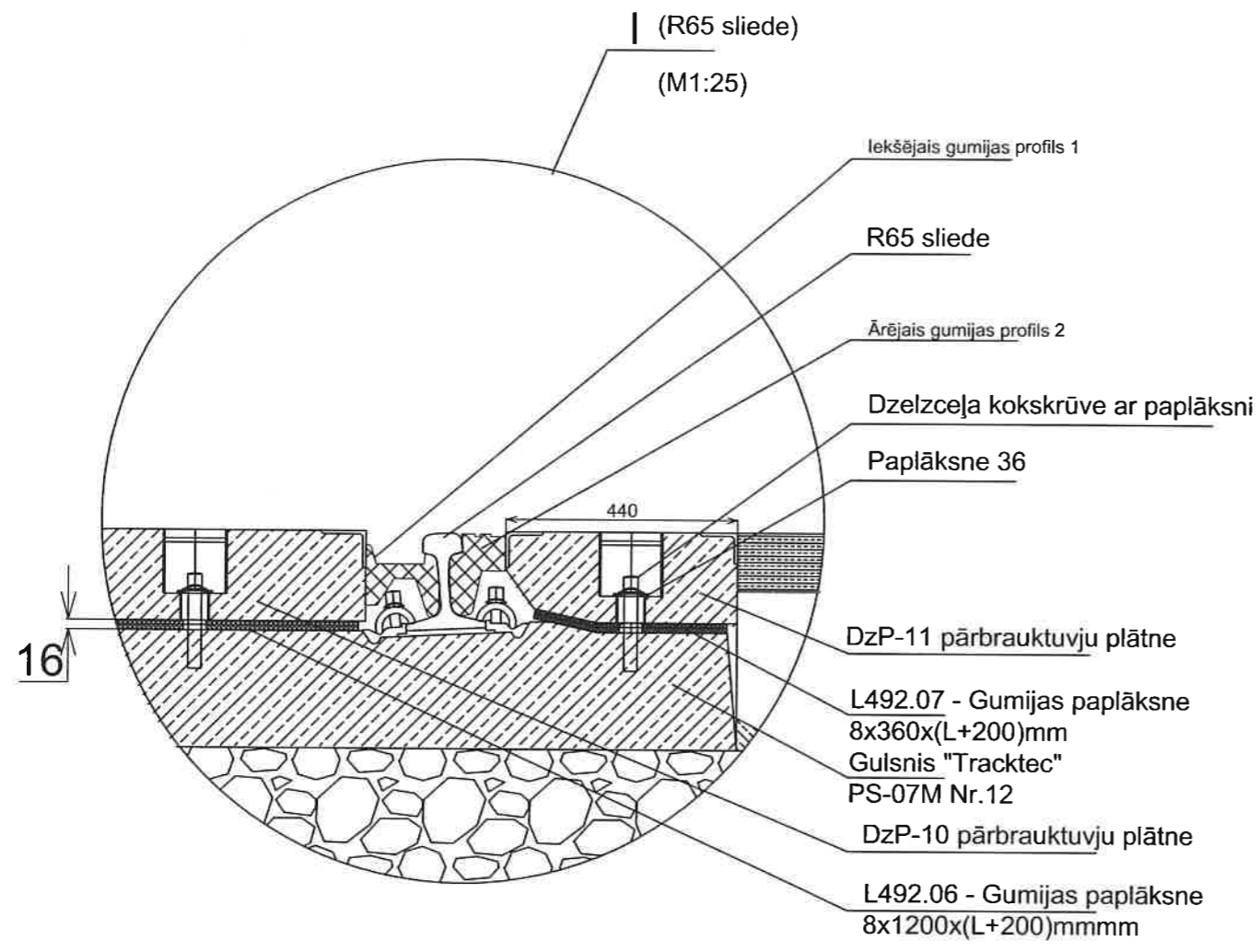
L459.00.05 Izmēru pielaides +/- IT₁₆^{1/2} (+/-1.5mm) pēc ISO 2768
- Kontrolizmēri
Tehniskajās prasības un materiālu jāskata papildu līgumā.

L459.00.04

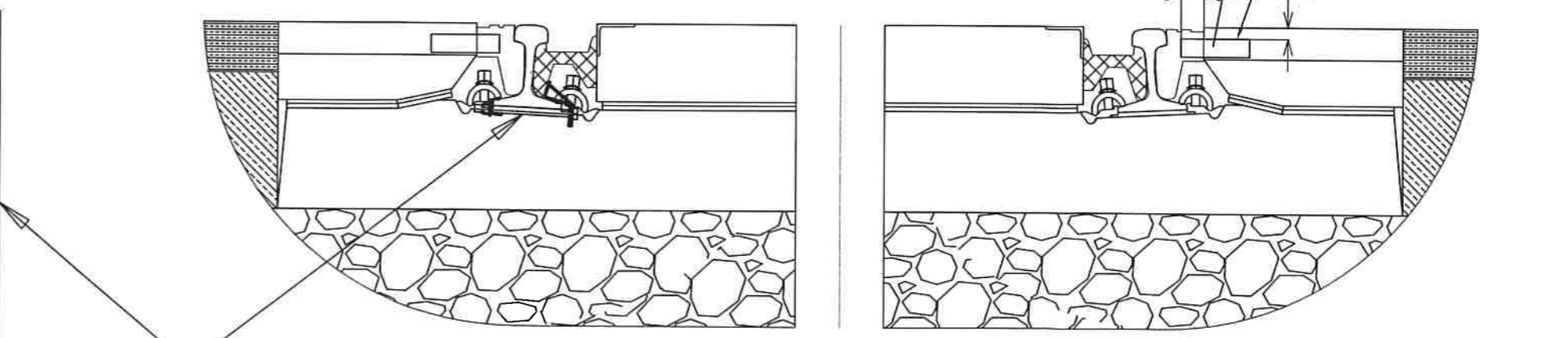
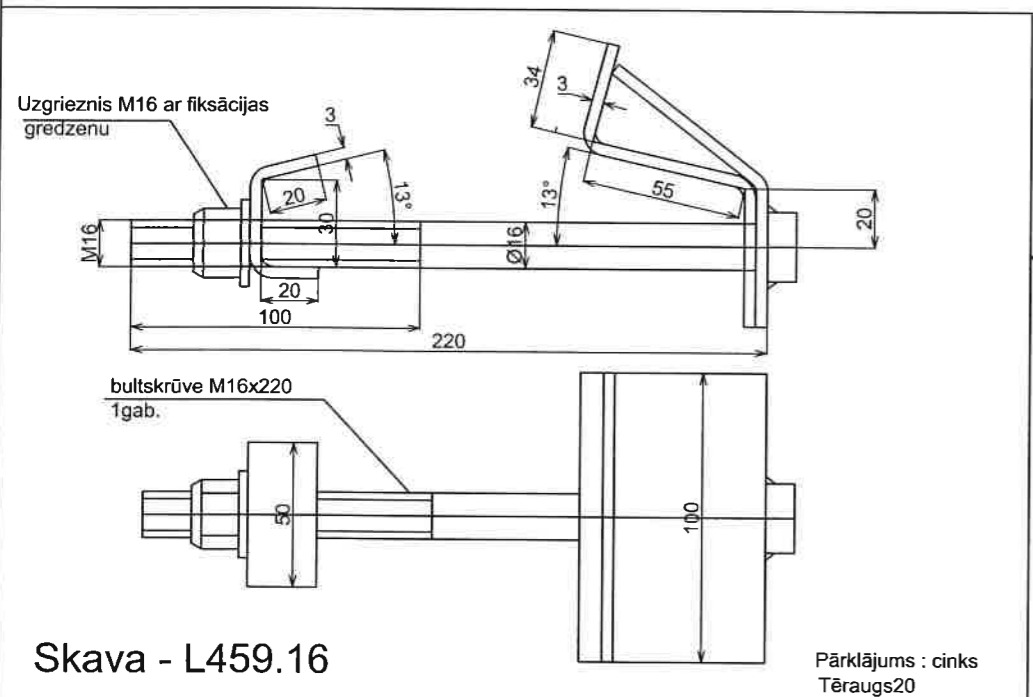
Izmēru pielaides +/- IT₁₆^{1/2} (+/-1.5mm) pēc ISO 2768
- Kontrolizmēri
Tehniskajās prasības un materiālu jāskata papildu līgumā.

gr.	Lapa	Paraks.	Dat.
-----	------	---------	------

L492.00.00m3



E-E ○



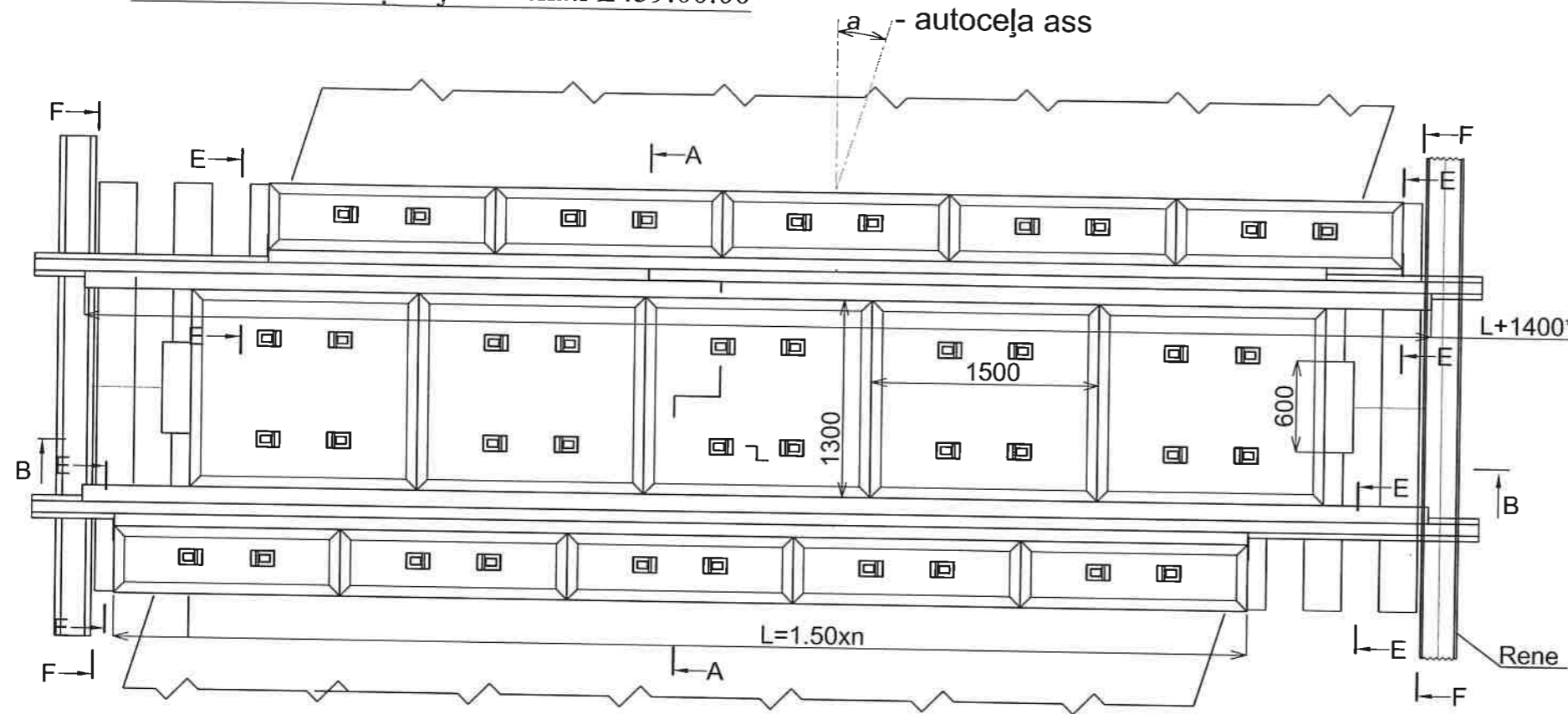
Poz.	Apzīm.	Nosaukums	Daudzums
16	L459.16	Skava	4****

Gr.	Lapa	Paraks.	Dat.
-----	------	---------	------

L492.00.00m3

L459.00.00 - 01 - parēji dati skati L459.00.00

E.Feldmanis
Valsts akciju sabiedrība
"LATVIJAS DZELZCEĻŠ"
Tehniskās vadības direktora vietnieks
ceļu saimniecības jautājumos



Poz.	Apzīm.	Nosaukums	Daudzums
15	L459.15	Skava	4

L459.15 - Skava

Skava - L459.15.01

Uzgrieznis M16 ar fiksācijas gredzenu

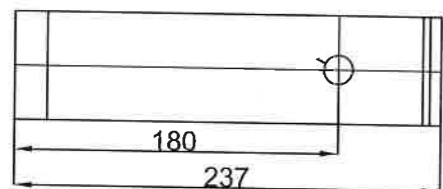
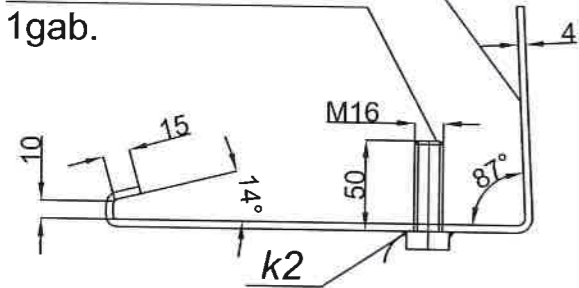
Plāksne - L459.15.02

Skava - L459.15.11

1gab.

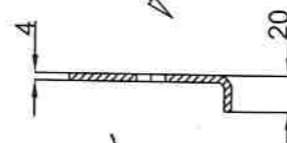
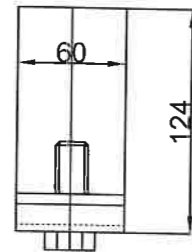
bultskrūve M16x50

1gab.



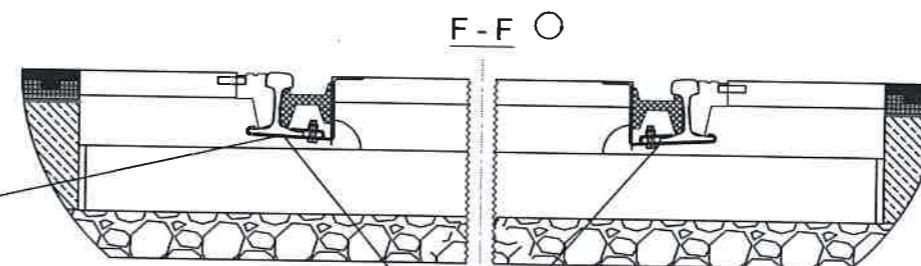
Skava - L459.15.01

Pārklājums : cinks
Tēraugs20



Plāksne - L459.15.02

Pārklājums : cinks
Tēraugs20



15
L459.15 - Skava

* L459.04-Gumijas profila garums vienāds ar pārbrauktuves platumu plus 1400mm (L+1400mm) un to var salikt ar dažādu garumu gabaliem, ja gabalu garums nav mazāks par 2m.

gr.	Lapa	Paraks.	Dat.

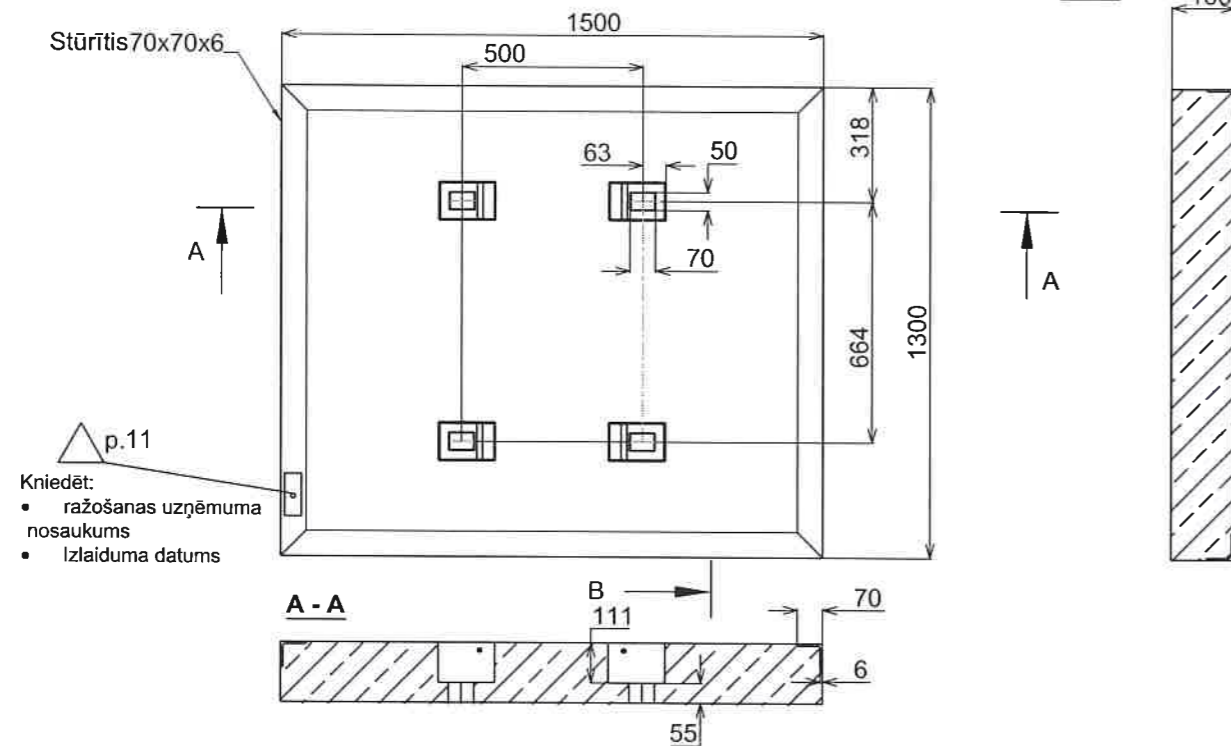
L492.00.00m3

Lapa

4

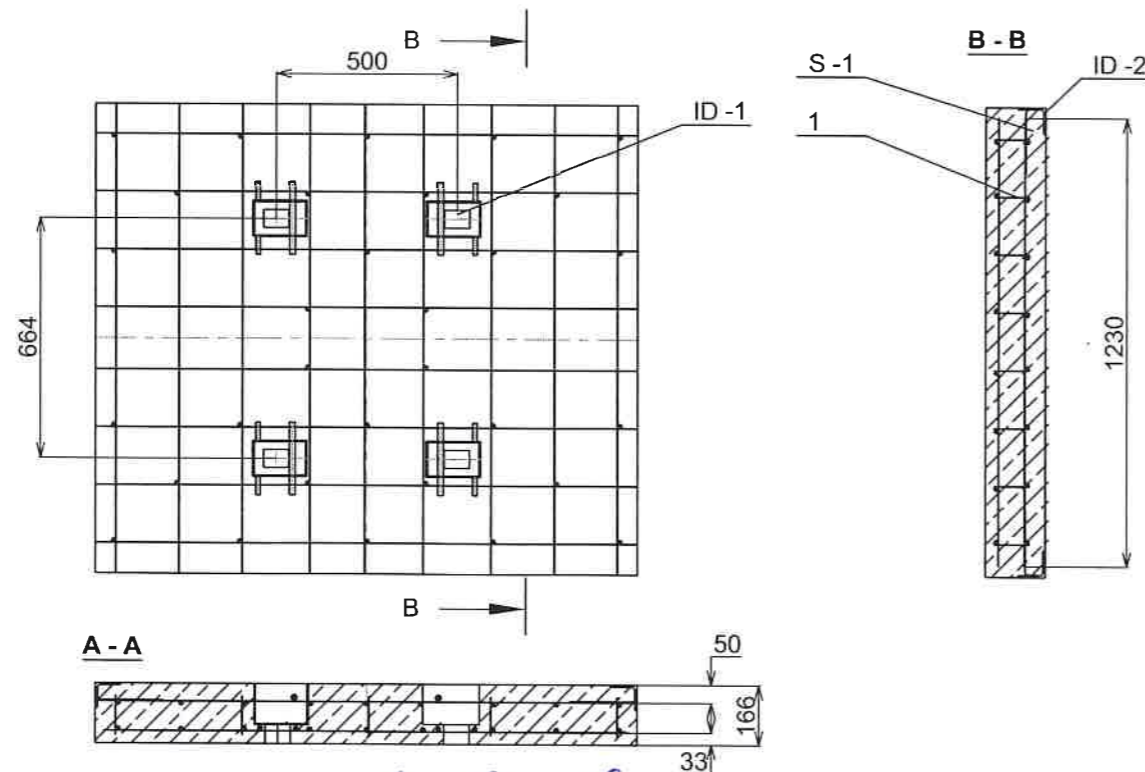
Apstiprinu:

E. Feldmanis
 Valsts akciju sabiedrības
 "LATVIJAS DZELZCEĻŠ"
 Tehniskās vadības direktora vietnieks
 ceļu saimniecības jautājumos



p.11
 Kniedēt:
 • ražošanas uzņēmuma nosaukums
 • izlaiduma datums

Marka		Nosaukums	Skaitis gab.	Svars kg	Piezīmes
S -1	Lapa N2	Stiegrojuma siets	2	22.51	
Poz.1	bez rasējuma	Atsevišķa stiegra d=8 A-1 L=106mm	36	0.09	
ID -1	Lapa N2	Taisnstūra caurule 150x100x3 L=111mm Taisnstūra caurule 70x50x2 L=50mm Loksne 5 LxB=160x110mm	4	3.13	
ID -2	Lapa N2	Rāmis (Stūritis 70x70x6)	1	40.21	
		Betons C35/45; XF4+XD3, XC4		825	V=0.55m³
Kopā				917 kg	



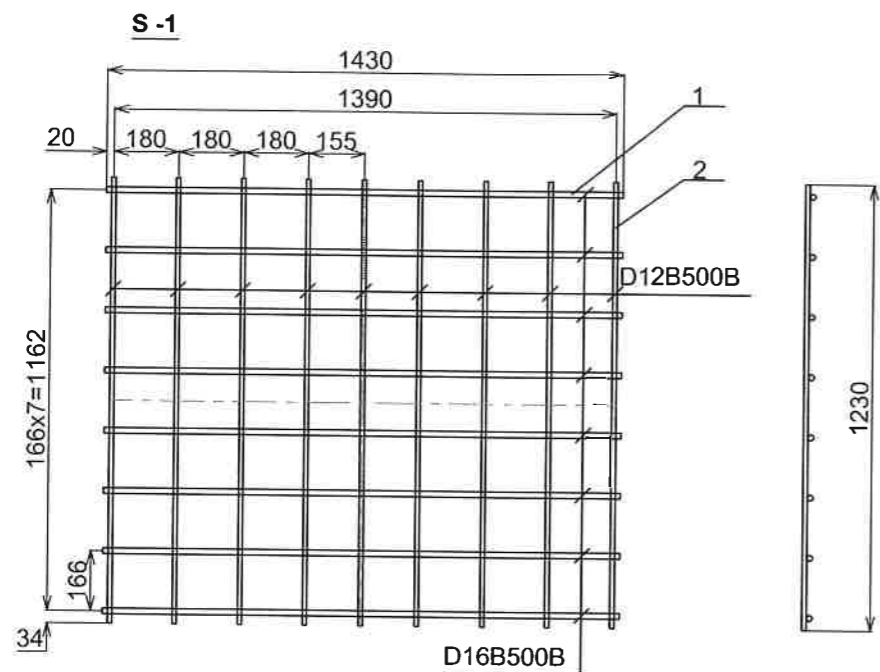
1. Minimāla betona klase - C35/45;
2. Betona apkārtējās vides klase - XF4+XD3, XC4, saskaņā ar LVS EN 206, punktu 4.1.;
3. Minimāla betona salizturības marka - F300, saskaņā ar LVS 156-1;
4. Betonam ir noteiktas ūdens necaurlaidības marka - W12, saskaņā ar LVS 156-1;
5. Betona izgatavošanai jāizmanto 1. grupas cementas - CEM I 42,5 N @;
6. Lai palielinātu triecienizturību, jāizmanto sintētiskās fibras granulas 10mm-15mm izmērā;
7. Izmantojamās granīta šķembu frakcijas - 4-8 mm un 8-22 mm;
8. Izmantojamās klases stiegrojumu - B500B;
9. Plātnes darba temperatūras diapazons - -40....+60° C;
10. Tērauda elementus sametināt ar katete 5, elektroda tips E42.
11. Plātņu marķēšanai jābūt:
 - ražošanas uzņēmuma nosaukums
 - izlaiduma datums
12. Plātnes augšu virsmu apstrādāt ar aizsargsastāvam pret sāļu un ūdeņu caurlaidām.

Saskaņots:

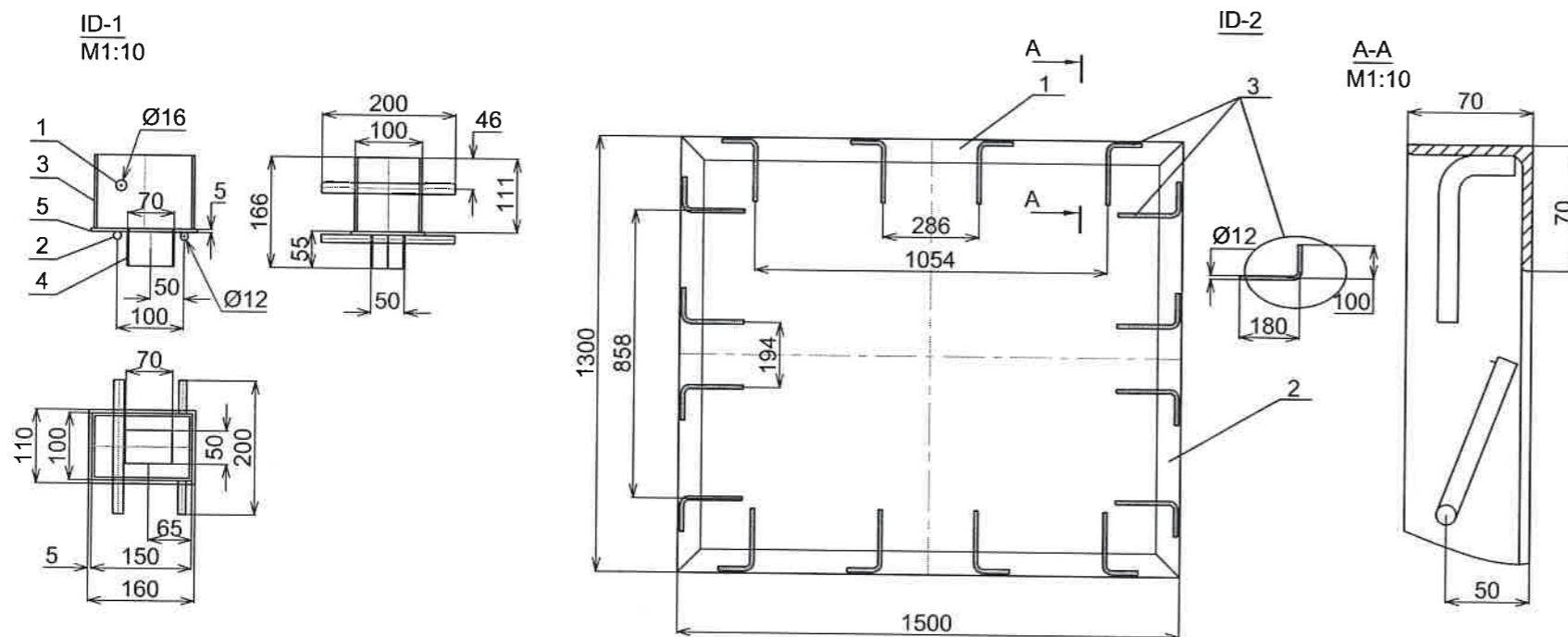
A. Jātins
 A. Jātins
 Valsts akciju sabiedrības
 "LATVIJAS DZELZCEĻŠ"
 Tehniskās vadības direkcijas
 Ceļu saimniecības projektēšanas
 un investīciju daļes vadītājs

05.12.2018.

					L492.01m3			
gr.	Lapa	Dokum. N	Paraksts	Dat.	Iekšēja pārbrauktuviņu plātne (DzP-10)	Lit.	Masa	Merogs
			<i>[Signature]</i>					1:20
Izstrādāja Loginovs						Lapa 1	Lapu sk. 2	
Pārbr.						LDZ CDIG		
Apst.								



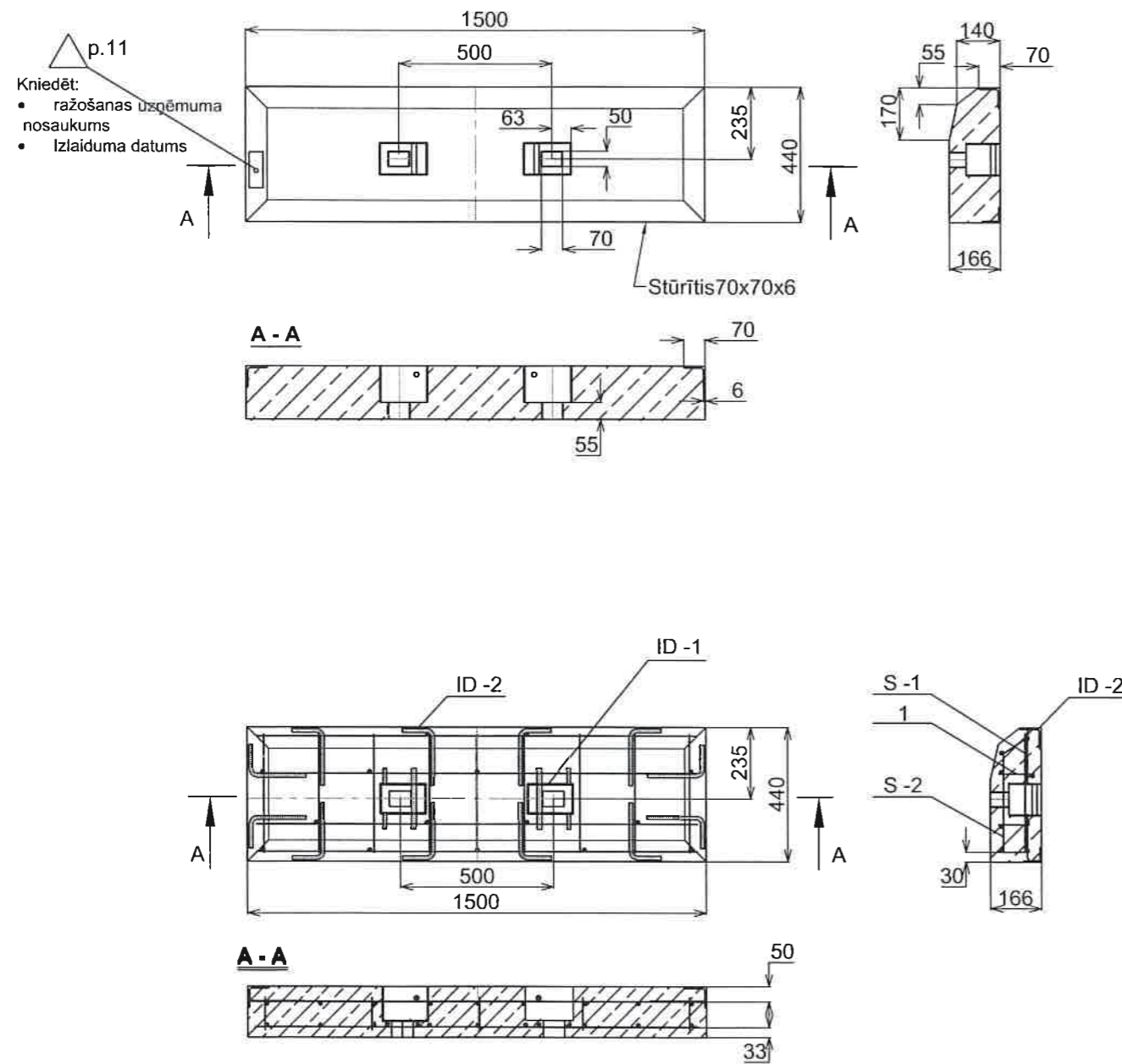
Marka	Pozīcija	Diametrs	Garums, mm	Skaits gab.	Kopējs garums, mm	Kopējs svars, kg
S-1	1	16mm	1430	8	11440	10.16
	2	12mm	1230	9	11070	9.83
	Kopā					22.51



Marka	Poz.	Nosaukums	Skaits gab.	Svars kg
Id-1	1	Stiegrājums d=16 A-1 L=200mm	1	0.23
	2	Stiegrājums d=12 A-1 L=200mm	2	0.2
	3	Taisnstūra caurule 150x100x3 L=111mm Fe360 LVS ENV1993-1-3	1	2.4
	4	Taisnstūra caurule 70x50x2 L=50mm Fe360 LVS ENV1993-1-3	1	0.12
	5	Loksne 5 LxB=160x110mm Fe360 LVS ENV1993-1-3	1	0.65
Kopā			3.92	
Id-2	1	Stūritis 70x70x6; L=1500mm Fe360 LVS ENV1993-1-3	2	10.72
	2	Stūritis 70x70x6; L=1300mm Fe360 LVS ENV1993-1-3	2	8.71
	3	Stiegrājums d=12 A-1 L=270mm St 37-2 DIN 17100	16	0.09
Kopā			40.21	

Apstiprinu:

E. Feldmanis
Valsts akciju sabiedrība
"LATVIJAS DZELZCEĻŠ"
Tehniskās vadības direktora vietnieks
ceļu saimniecības jautājumos

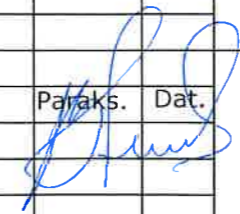


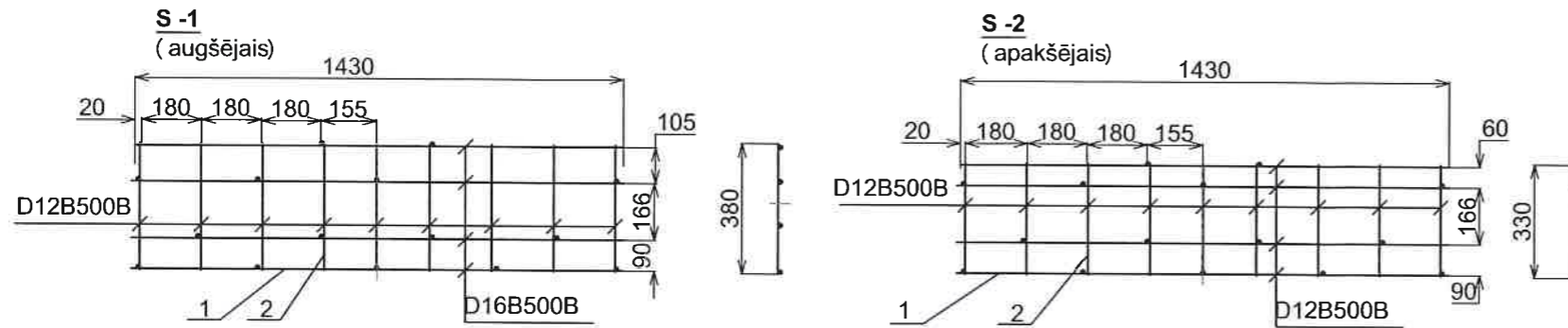
Marka		Nosaukums	Skaitis gab.	Svars kg	Piezīmes
S -1	Lapa N2	Stiegrojuma siets	1	9.23	
S -2	Lapa N2	Stiegrojuma siets	1	8.69	
Poz.1	bez rasējuma	Atsevišķa stiegra d=8 A-1 L=150mm	18	0.09	
ID -1	Lapa N2	Taisnstūra caurule 150x100x3 L=111mm Taisnstūra caurule 70x50x2 L=50mm Loksne 5 LxB=160x110mm	2	3.13	
ID -2	Lapa N2	Rāmis (Stūrītis 70x70x6)	1	29.23	
		Betons C35/45; XF4+XD3,XC4		260	V=0.17m³
Kopā				312kg	

1. Minimāla betona klase - C35/45;
2. Betona apkārtējās vides klase - XF4+XD3,XC4, saskaņā ar LVS EN 206, punktu 4.1.;
3. Minimāla betona salizturības marka- F300, saskaņā ar LVS 156-1;
4. Betonam ir noteiktas ūdens necaurlaidības marka - W12, saskaņā ar LVS 156-1;
5. Betona izgatavošanai jāizmanto 1.grupas cementas- CEM I 42,5 N @;
6. Lai palielinātu triecienizturību, jāizmanto sintētiskās fibras granulas 10mm-15mm izmērā;
7. Izmantojamās granīta šķembu frakcijas - 4-8 mm un 8-22 mm;
8. Izmantojamās klases stiegrojumu - B500B;
9. Plātnes darba temperatūras diapazons - -40....+60° C;
10. Tērauda elementus sametināt ar katete 5, elektroda tips E42.
11. Plātņu marķēšanai jābūt:
 - ražošanas uzņēmuma nosaukums
 - Izlaiduma datums
12. Plātnes augšņu virsmu apstrādāt ar aizsargsastāvam pret sāļu un ūdeņu caurlaidām.

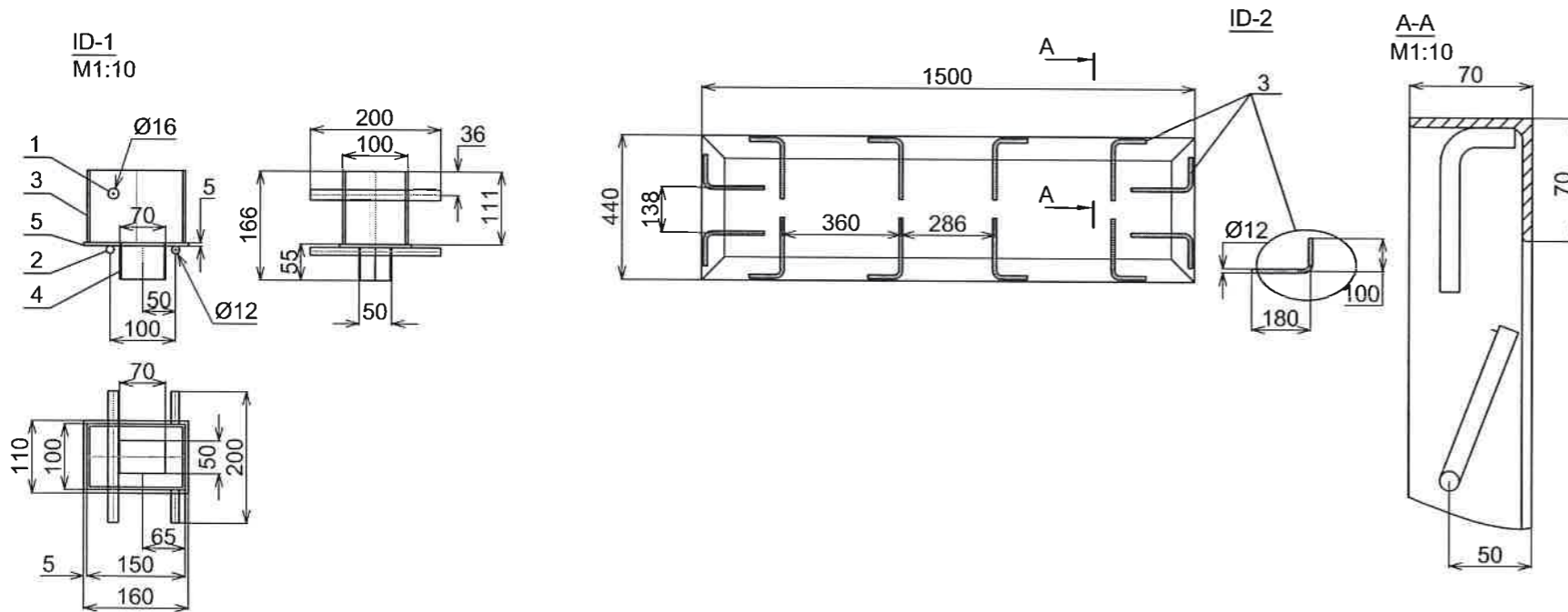
Saskaņots:


A. Jātnis
Valsts akciju sabiedrība
"LATVIJAS DZELZCEĻŠ"
Tehniskās vadības direktora
ceļu saimniecības projektēšanas
un investīciju n.s. n.s. vadītājs
05.12.2018.

				L492.02m3				
gr.	Lapa	Dokum. N	Paraksts.	Dat.	Ārēja pārbrauktuvju plātne (DzP-11)	Lit.	Masa	Merogs
Izstrādāja	Loginovs							1:20
Pārb.						Lapa 1	Lapu sk. 2	
Apst.						LDZ CDIG		



Marka	Pozīcija	Diametrs	Garums, mm	Skaitis gab.	Kopējs garums, mm	Kopējs svars, kg
S-1	1	16mm	1430	4	5720	5.72
	2	12mm	380	9	3420	3.42
	Kopā					
S-2	1	12mm	1430	4	5720	5.72
	2	12mm	330	9	2970	2.97
	Kopā					



Marka	Poz.	Nosaukums	Skaitis gab.	Svars kg
Id-1	1	Stiegrājums d=16 A-1 L=200mm	1	0.23
	2	Stiegrājums d=12 A-1 L=200mm	2	0.2
	3	Taisnstūra caurule 150x100x3 L=111mm Fe360 LVS ENV1993-1-3	1	2.4
	4	Taisnstūra caurule 70x50x2 L=50mm Fe360 LVS ENV1993-1-3	1	0.12
	5	Loksne 5 LxB=160x110mm Fe360 LVS ENV1993-1-3	1	0.65
Kopā				3.92
Id-2	1	Stūrtis 70x70x6; L=1500mm Fe360 LVS ENV1993-1-3	2	10.72
	2	Stūrtis 70x70x6; L=1300mm Fe360 LVS ENV1993-1-3	2	8.71
	3	Stiegrājums d=12 A-1 L=170mm St 37-2 DIN 17100	16	0.09
Kopā				40.21