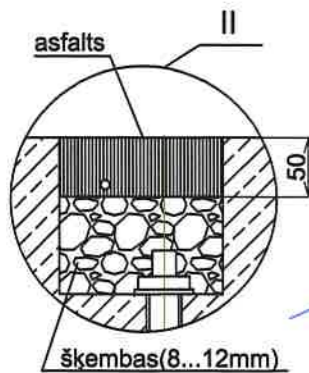
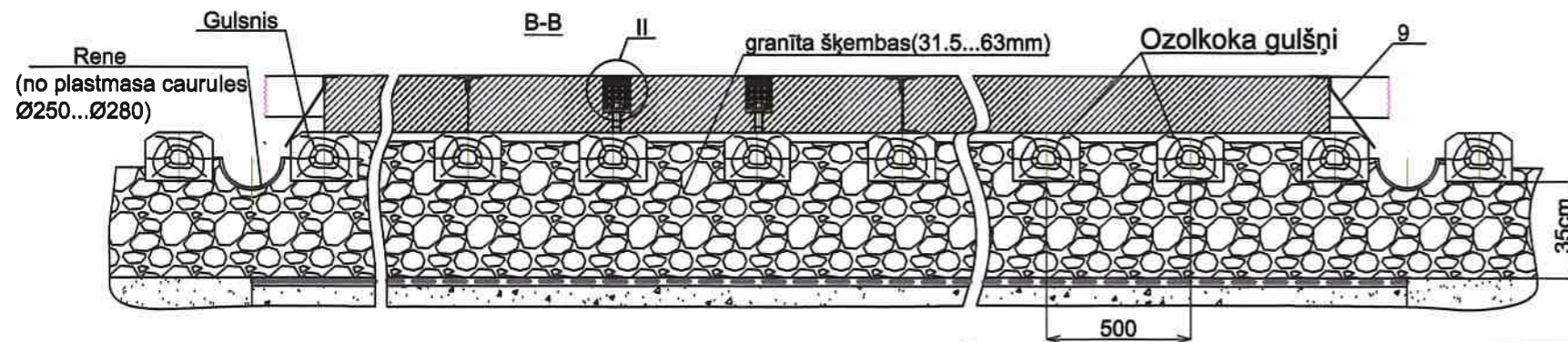
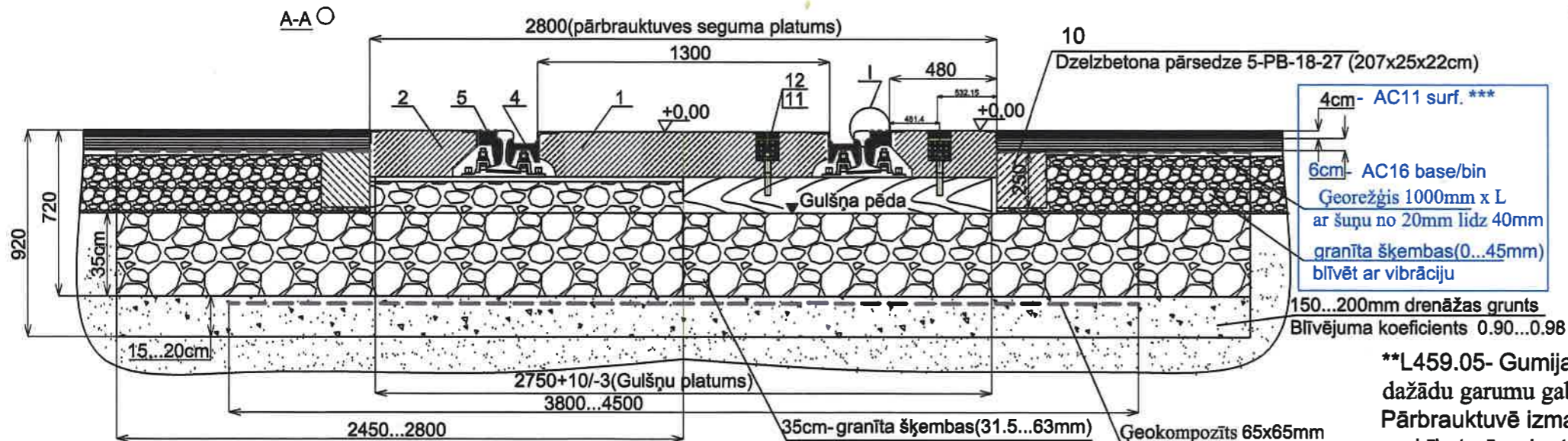
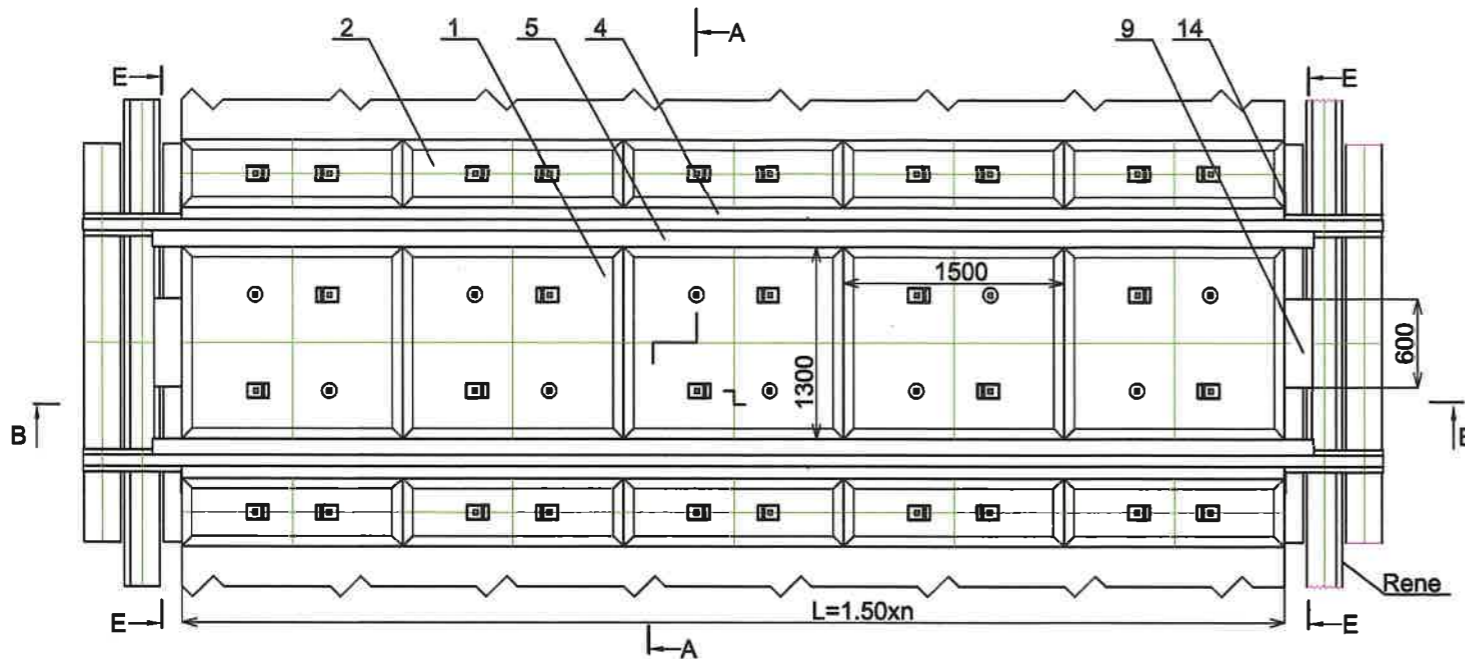


Apstiprinu:

E. Feldmanis
Valsts akciju sabiedrība
"LATVIJAS DZELZCEĻŠ"
Tehniskās vadības direktora vietnieks
ceļu saimniecības jautājumos



Saskaņots:

A. Jalins
Valsts akciju sabiedrība
"LATVIJAS DZELZCEĻŠ"
Tehniskās vadības direktora
ceļu saimniecības projektēšanas
un investīciju daļas vadītājs

09.12.2018.

Poz.	Apzīm.	Nosaukums	Daudzums
1	L459.01	lekšēja pārbrauktuvju plātne 1500x1300mm (DzP-8m)	n
2	L459.02	Ārēja pārbrauktuvju plātne 1500x460mm (DzP-9m)	2n
4	L459.04	vai lekšējais gumijas (R65sliede) lekšējais gumijas (60E1sliede)	*
5	L459.05	vai Ārējais gumijas (R65sliede) Ārējais gumijas (60E1sliede)	**
9	L459.09	lekšējais atsitējs	2
10	—	Dzelzbetona pārsedze 5-PB-18-27	3n/2
11	—	Paplāksne Ø25/Ø44/4. 01.019	8n
12	—	Dzelzceļa koksrūve	8n
14	bez rasējuma	Plāksne 3x40x120mm tērauds St37-2 DIN17100	4

n ir L459.01 plātņu daudzums. Tas noteikts atkarībā no autoceļa platuma.

Plātnes poz.1 sametināt vienu pie otras.

Plātnes poz.2 sametināt vienu pie otras.

Atsitēju poz.9 piemērināt pie plātnēm poz.1;

Urbumi koksrūvēm apstrādāt ar antiseptiku.

DzP plātnes montāžas un nostiprināšanas caurumus aizdarīt ar šķembām un asfaltu(sk. att.II).

* L459.04-Gumijas profila garums vienāds ar pārbrauktuves platumu plus 400mm (L+400mm) un to var salikt ar dažādu garumu gabaliem, ja gabalu garums nav mazāks par 2m.

**L459.05- Gumijas profila garums vienāds ar pārbrauktuves platumu (L) un to var salikt ar dažādu garumu gabaliem, ja gabalu garums nav mazāks par 2m.

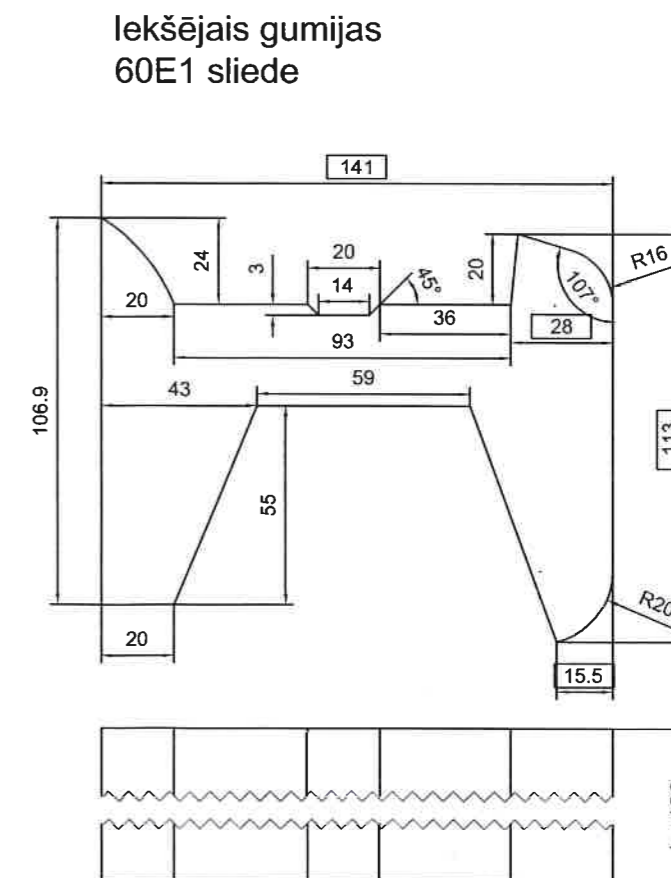
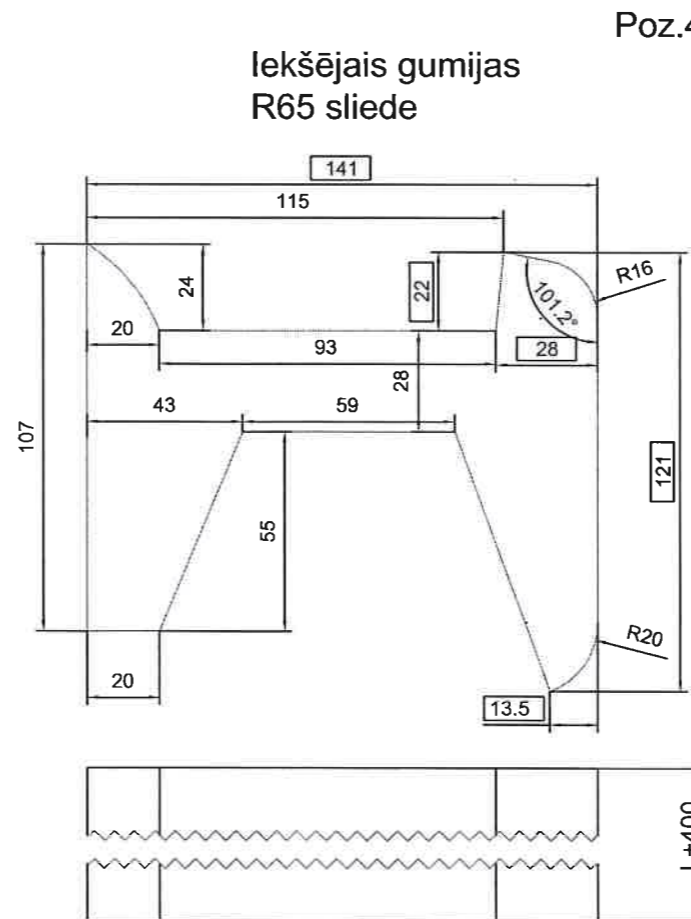
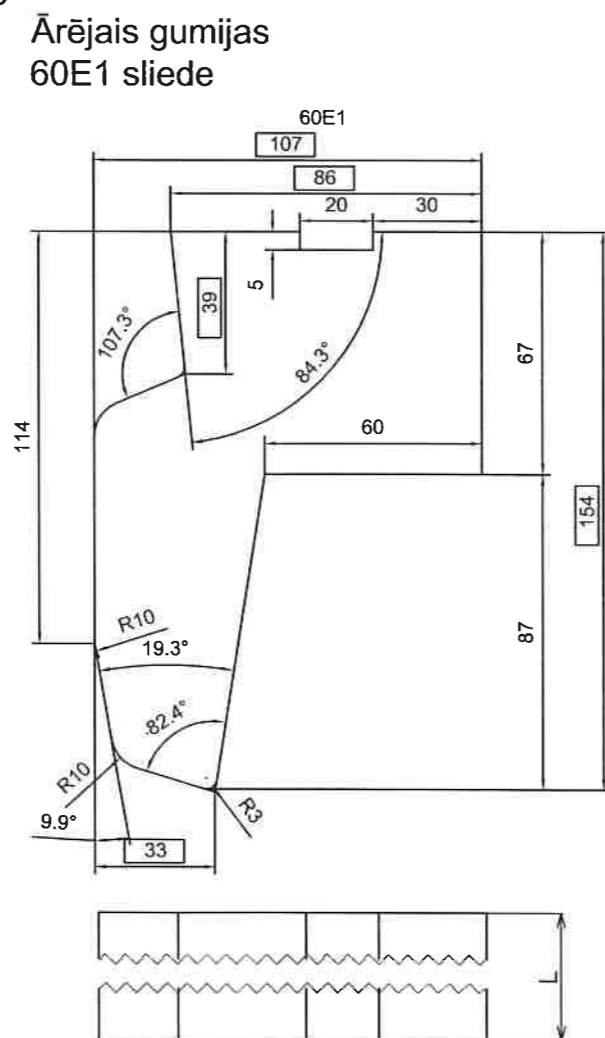
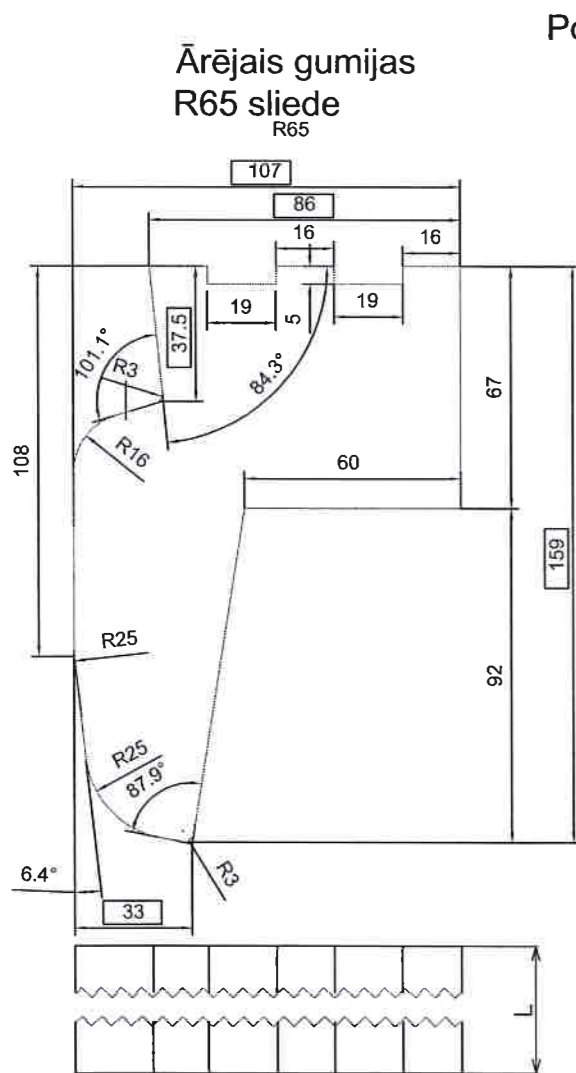
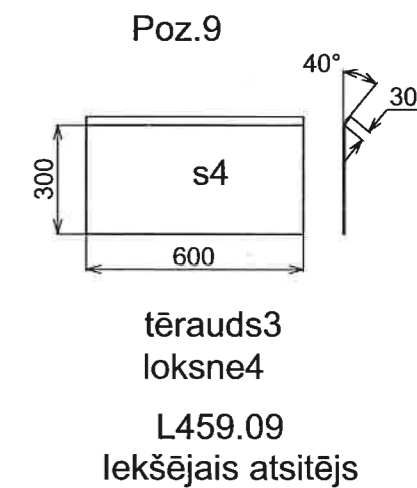
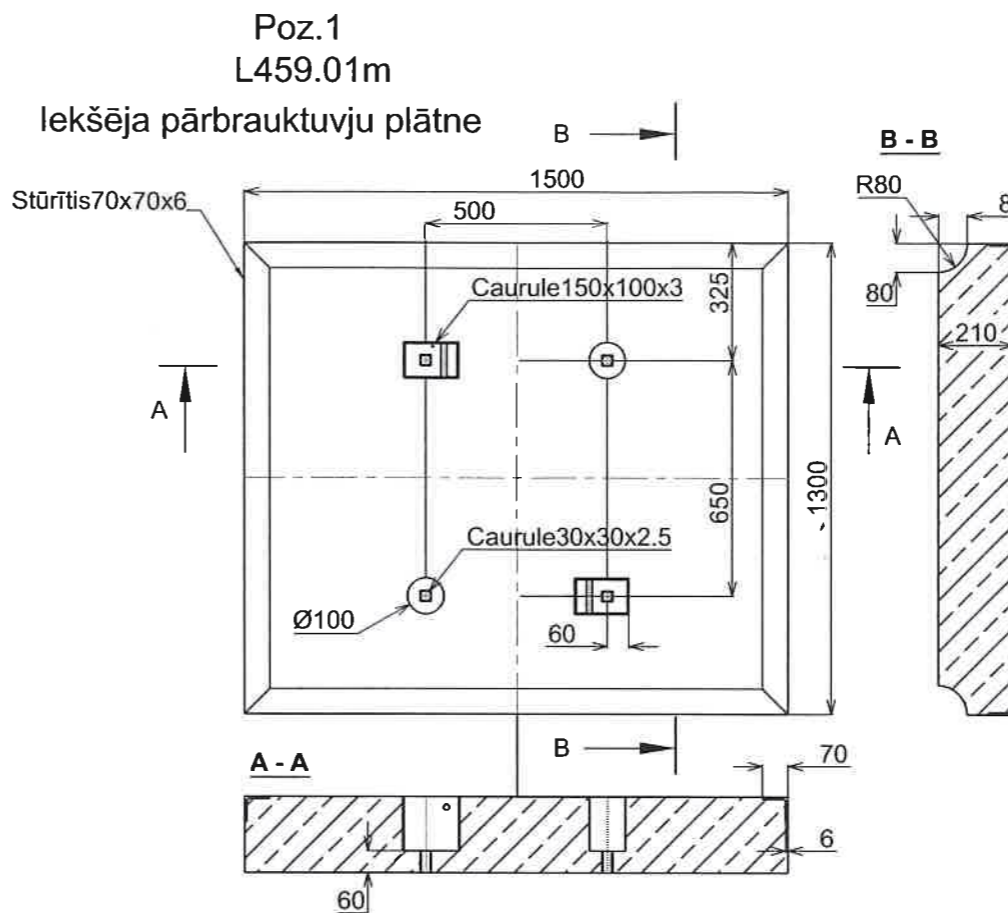
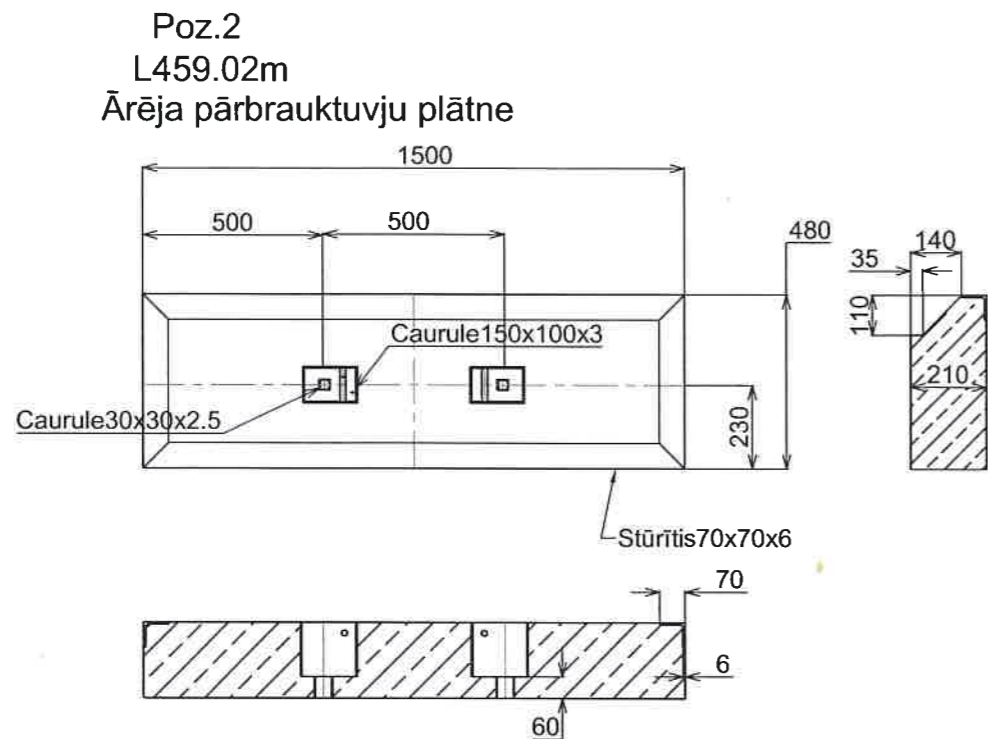
Pārbrauktuvē izmantot ozolkoka gulšņus ar gludu virspusi, kur novirze no plaknes nedrīkst pārsniegt 5mm. Gulšņus novietot tieši pēc ceļa ass ar pielaidi ± 5mm.

Pēc pārbrauktuves uzlikšanas (remonta) autoceļa asfaltēšanu no pārbrauktuves puses jāveic ne vēlāk kā 5 dienu laikā. Gadījumā, ja pie pārbrauktuves pieiet grants autoceļš jāveic 1.5... 2m garumā asfaltēšanu, lai nostiprinātu ārējās pārbrauktuvju plātnes no autoceļa puses

Abās pusēs pārbrauktuvei gan autoceļa, gan gājēju pārejas segumam pieejas zonā un starp sliežu ceļiem, pirms asfalta ieklāšanas ir jābūt nostiprinātiem ar betona apmali BP-10-2-08 (vai citas)

*** Autoceļa segu konstrukciju jāveic saskaņā ar VAS "Latvijas Valsts ceļi" tipveida konstrukcijas katalogu vai pašvaldību transporta būvju seguma konstrukcijām, bet nav maza ka parādīta rasējumā.

L459.00.00m3			
gr.	Lapa	Dokum. N	Parāks
gr.	Lapa	Dokum. N	Parāks
Izstrādāja		Loginovs	
Pārb.		Gromiko	
Apst.			
Dzelzceļa pārbrauktuve ar betona plātnēm(DzP-8, DzP-9), ar gumijas pretsliežu koka gulšņiem ar 2000 epīru. Tipveida konstrukcija			
Lit.	Masa	Merogs	
		1:50	
Lapa 1		Lapu sk. 4	
LDZ CDIG			

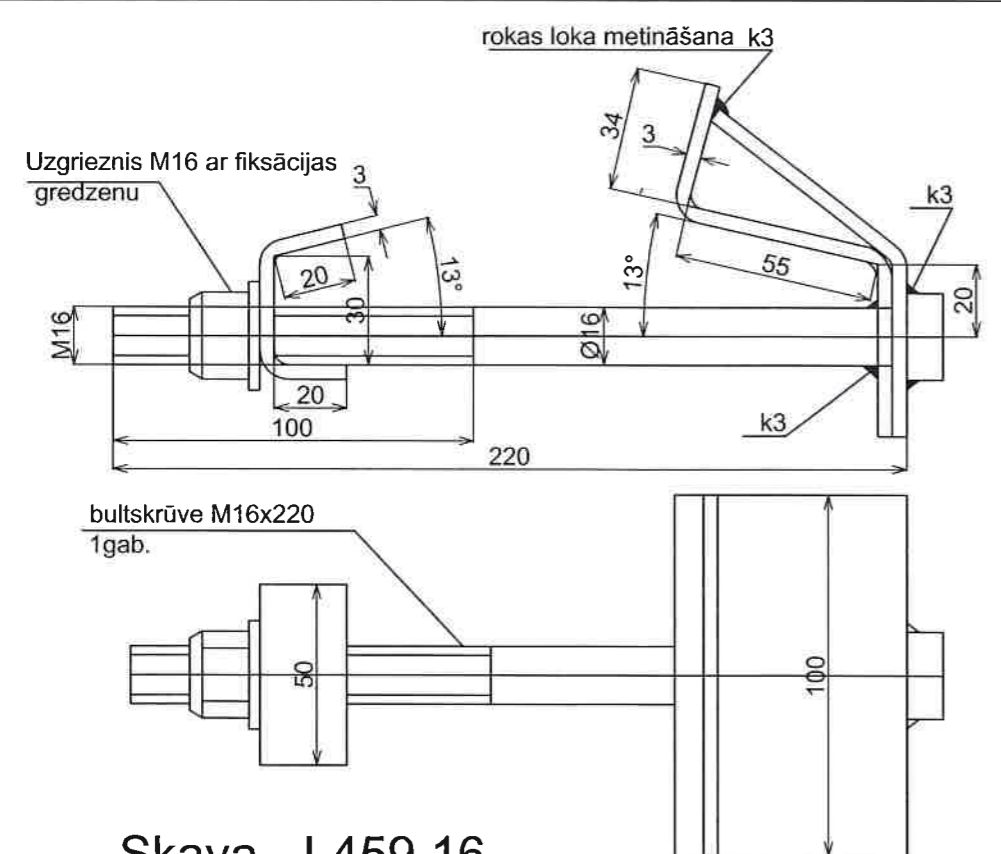
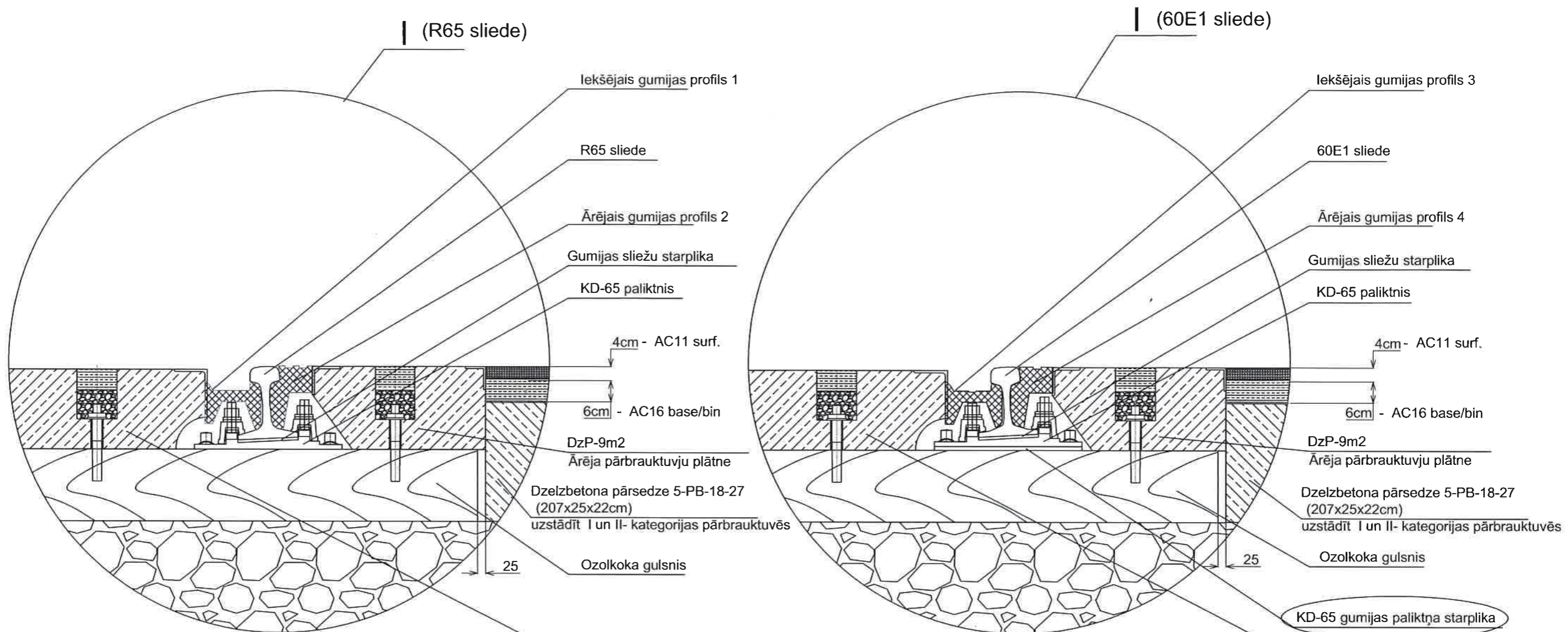


Izmēru pielaides +/- IT^{1/2} (+/-1.5mm) pēc ISO 2768
 □ - Kontrolizmēri
 Tehniskajās prasības un materiālu jāskata papildā līgumā.

L459.00.04
 Izmēru pielaides +/- IT^{1/2} (+/-1.5mm) pēc ISO 2768
 □ - Kontrolizmēri
 Tehniskajās prasības un materiālu jāskata papildā līgumā.

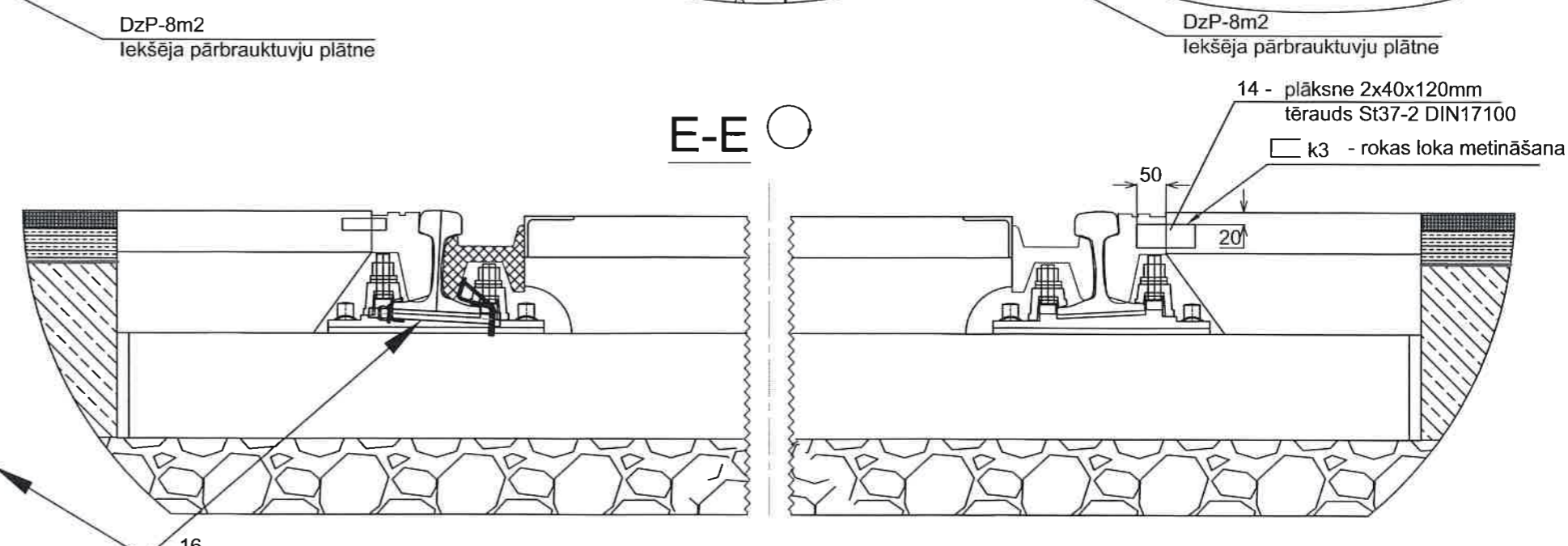
Loginovs	
Gromiko	
Paraks.	
Dat.	

L459.00.00m3



Skava - L459.16

Pārklājums : cinks
Tēraugs20



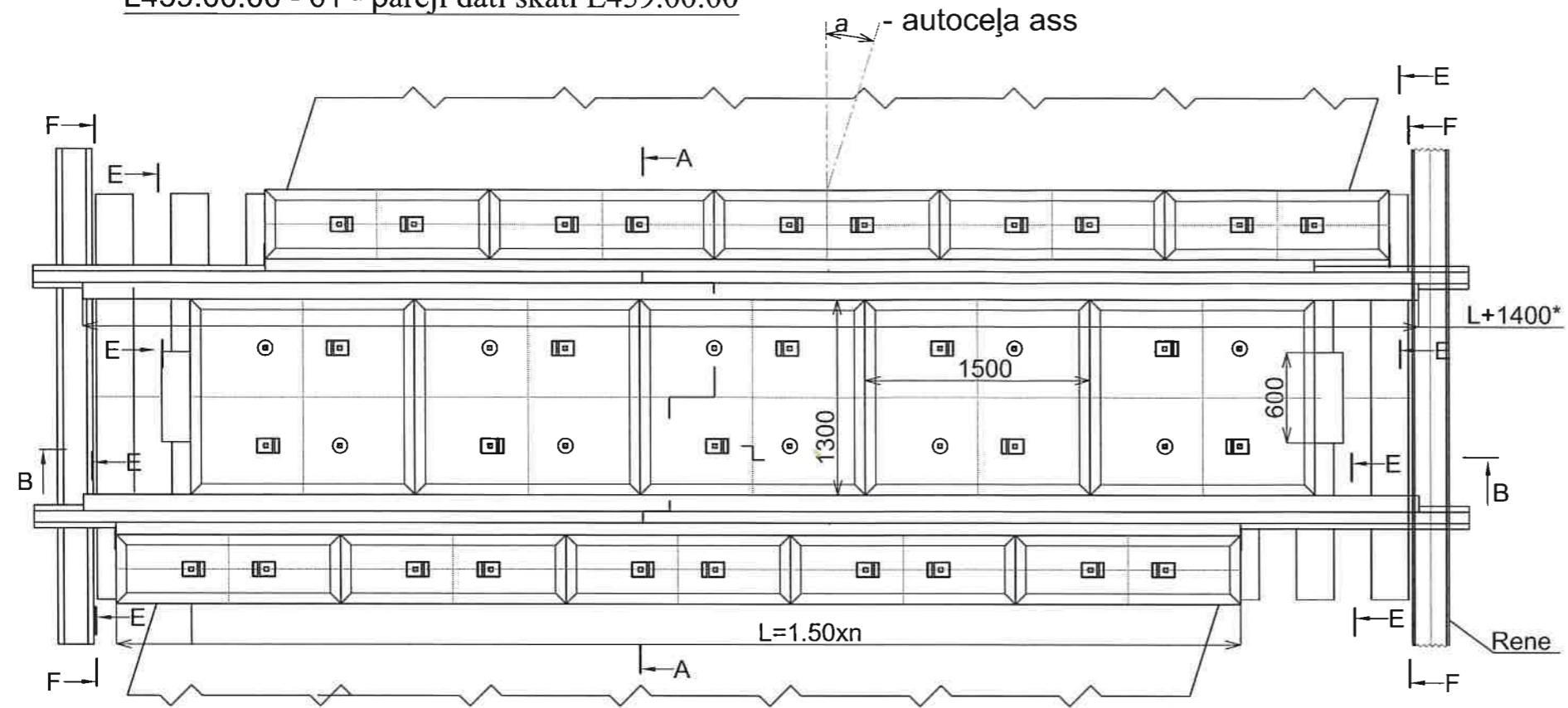
Poz.	Apzīm.	Nosaukums	Daudzums
16	L459.16	Skava	4****

Loginovs
Gromiko
Paraks. Dat.

L459.00.00m3

L459.00.00 - 01 - parēji dati skati L459.00.00

E. Feldmanis
 Valsts akciju sabiedrība
 "LATVIJAS DZELZCEĻŠ"
 Tehniskās vadības direktora vietnieks
 ceļu saimniecības jautājumos



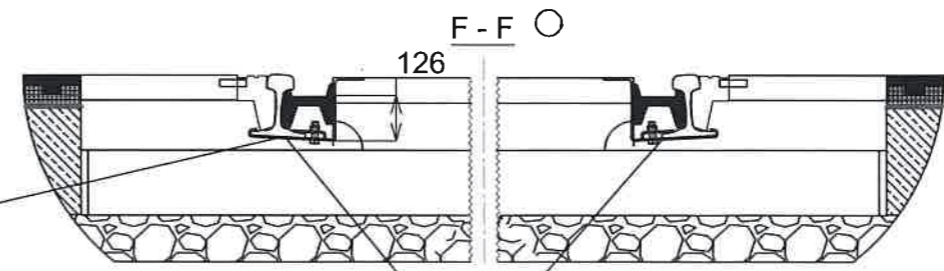
Poz.	Apzīm.	Nosaukums	Daudzums
15	L459.15	Skava	4

L459.15 - Skava

Skava - L459.15.01

Uzgrieznis M16 ar fiksācijas gredzenu

Plāksne - L459.15.02



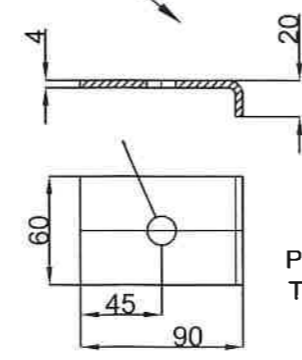
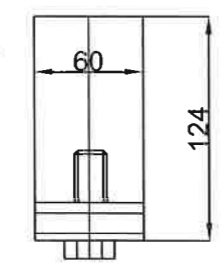
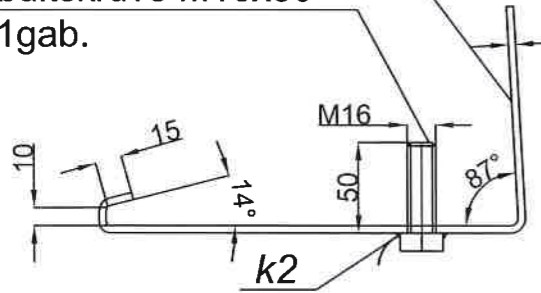
L459.15 - Skava

Skava - L459.15.11

1gab.

bultskrūve M16x50

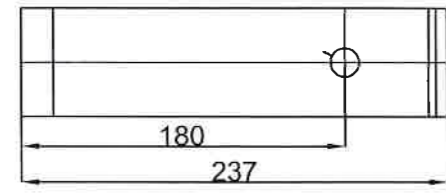
1gab.



Pārklājums : cinks
Tēraugs20

Plāksne - L459.15.02

* L459.04-Gumijas profila garums vienāds ar pārbrauktuves platumu plus 1400mm (L+1400mm) un to var salikt ar dažādu garumu gabaliem, ja gabalu garums nav mazāks par 2m.

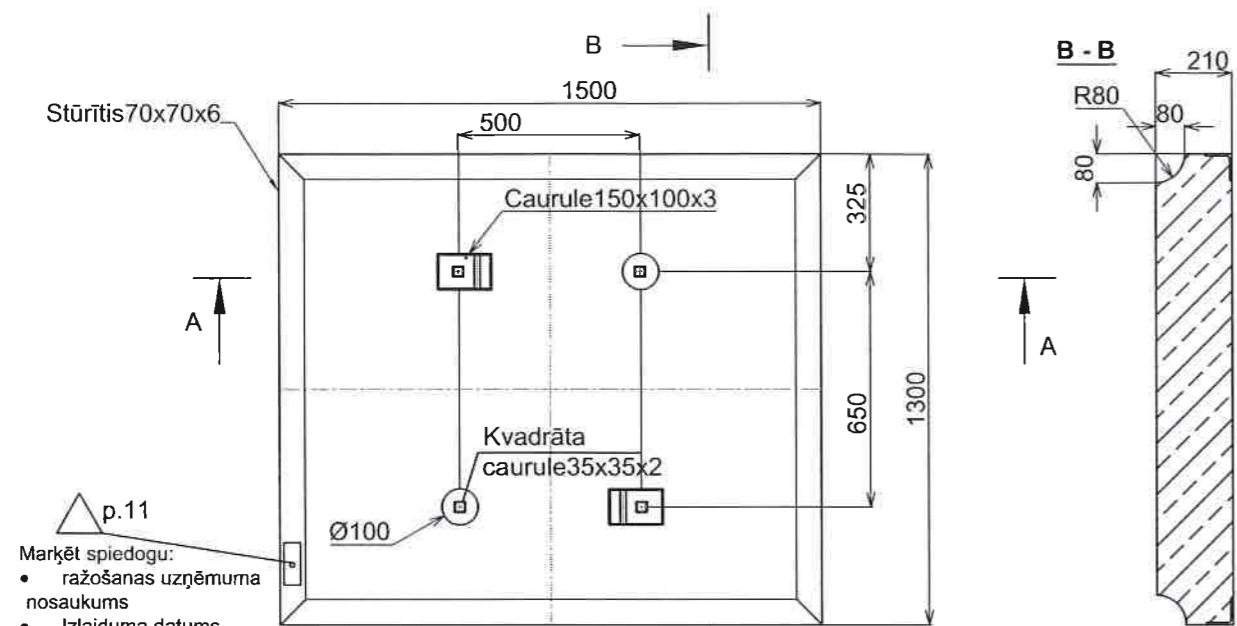


Skava - L459.15.01

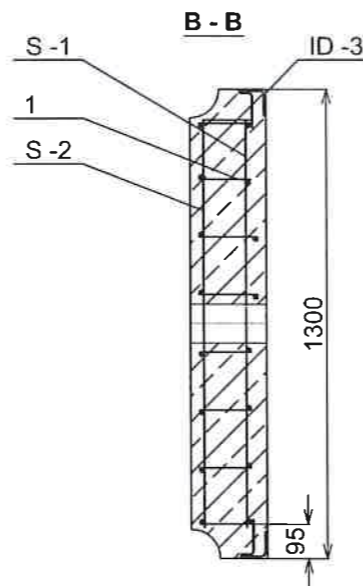
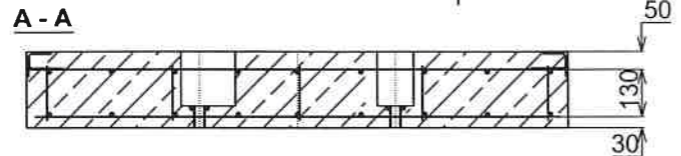
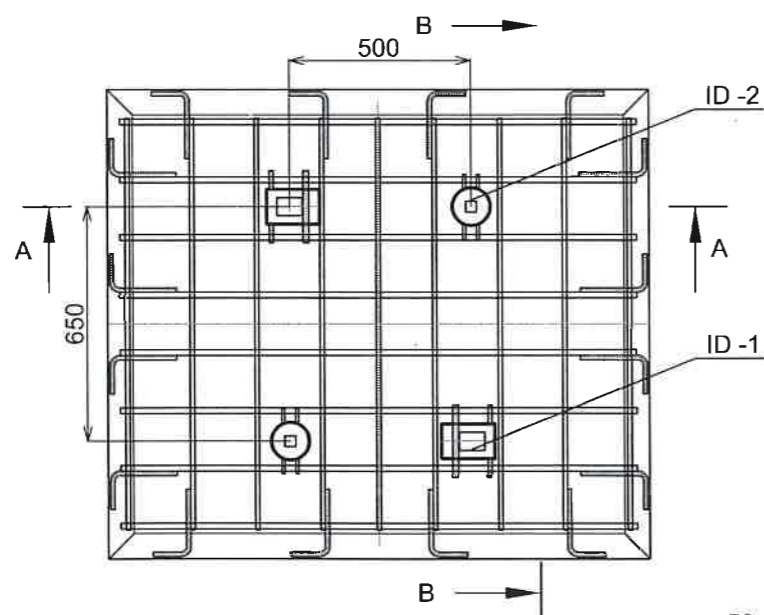
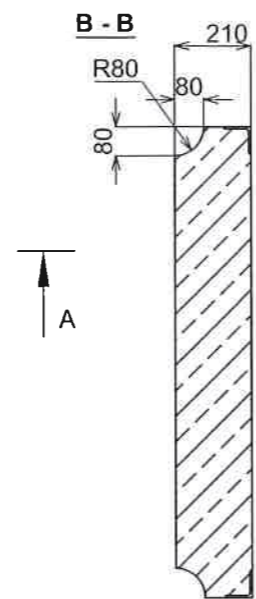
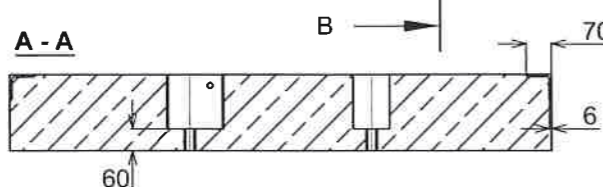
Pārklājums : cinks
Tēraugs20

Loginovs	<i>[Signature]</i>
Gromiko	<i>[Signature]</i>
Paraks.	Dat.

L459.00.00m3



Markēt spiedogu:
 • ražošanas uzņēmuma nosaukums
 • Izlaiduma datums



Apstiprinu:

E. Feldmanis
 Valsts akciju sabiedrības
 "LATVIJAS DZELZCEĻŠ"
 Tehniskās vadības direktora vietnieks
 ceļu saimniecības jautājumos

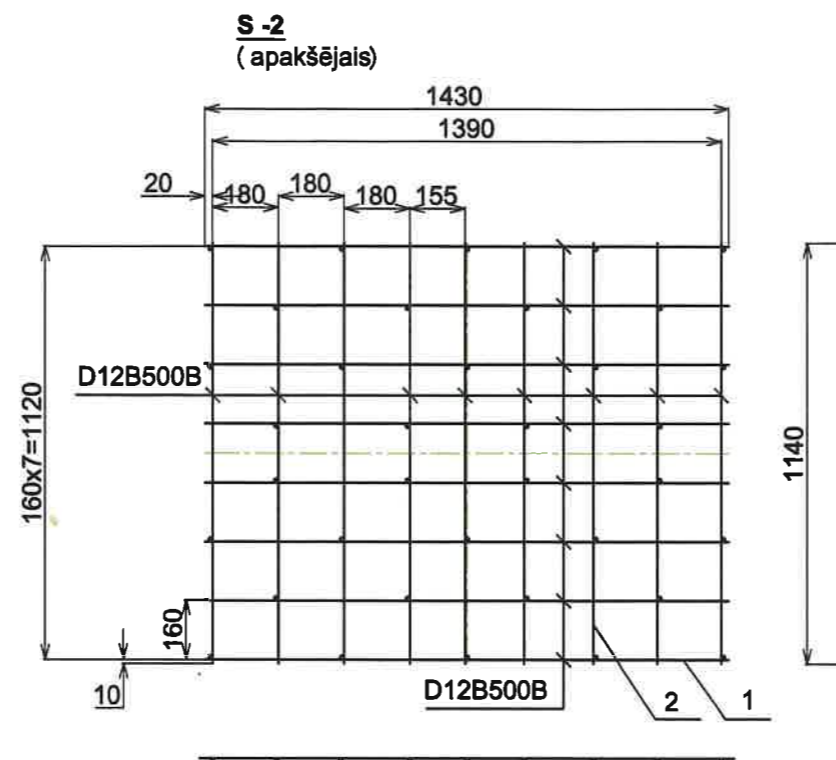
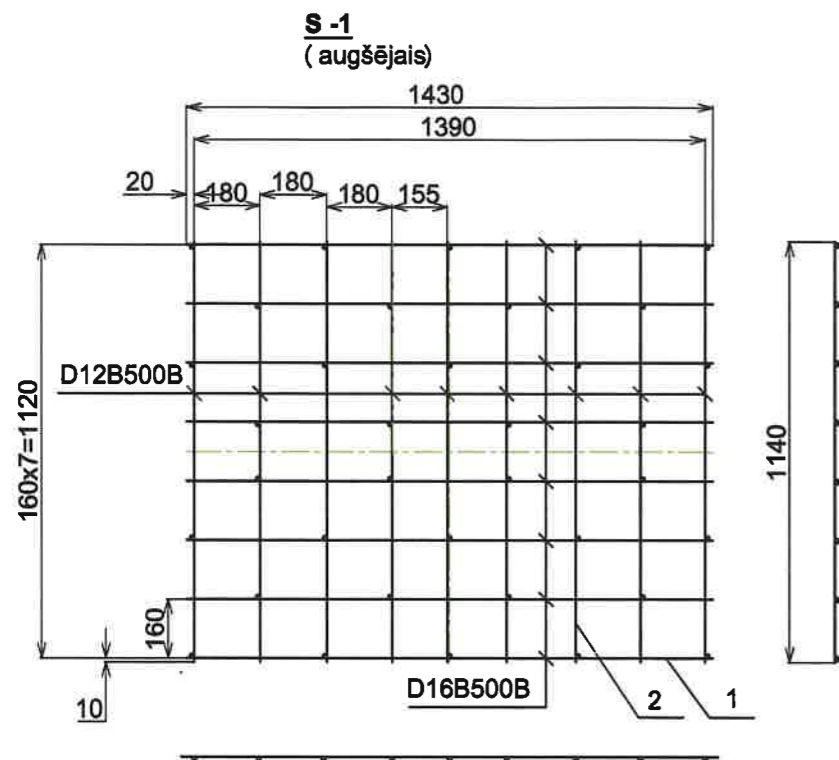
Marka		Nosaukums	Skaits gab.	Svars kg	Piezīmes	
S-1	Lapa N2	Stiegrojuma siets	1	27.16		
S-2	Lapa N2	Stiegrojuma siets	1	20.85		
Poz.1	b/r	Atsevišķa stiegra d=8 A-1 L=150mm	36	0.09		
ID-1	Lapa N2	Taisnstūra caurule 150x100x3 L=150mm Kvadrāta caurule 35x35x2 L=65mm	2	3.83		
ID-2	Lapa N2	Caurule Ø100x3 L=150mm Kvadrāta caurule 35x35x2 L=65mm	2	3.58		
ID-3	Lapa N2	Rāmis (Stūrītis 70x70x6)	1	40.21		
				Betons C35/45; XF4+XD3, XC4	986	V=0.395m³
Kopā				1110 kg		

1. Minimālā betona klase - C35/45;
2. Betona apkārtējās vides klase - XF4+XD3, XC4, saskaņā ar LVS EN 206, punktu 4.1.;
3. Minimālā betona salizturības marka - F300, saskaņā ar LVS 156-1;
4. Betonam ir noteiktās ūdens necaurlaidības marka - W12, saskaņā ar LVS 156-1;
5. Betona izgatavošanai jāizmanto 1. grupas cements - CEM I 42,5 N @;
6. Lai palielinātu triecienizturību, jāizmanto sintētiskās fibras granulas 10mm-15mm izmērā;
7. Izmantojamās granīta šķembu frakcijas - 4-8 mm un 8-22 mm;
8. Izmantojamās klases stiegrojums - B500B;
9. Plātnes darba temperatūras diapazons - -40....+60° C;
10. Tērauda elementus sametināt ar katete 5, elektroda tips E42.
11. Plātņu marķējuma norādīt:
 - ražošanas uzņēmuma nosaukumu
 - Izlaiduma datumu
12. Plātnes augšu virsmu apstrādāt ar aizsargsastāvam pret sāļu un ūdeņu caurlaidām

Saskaņots:

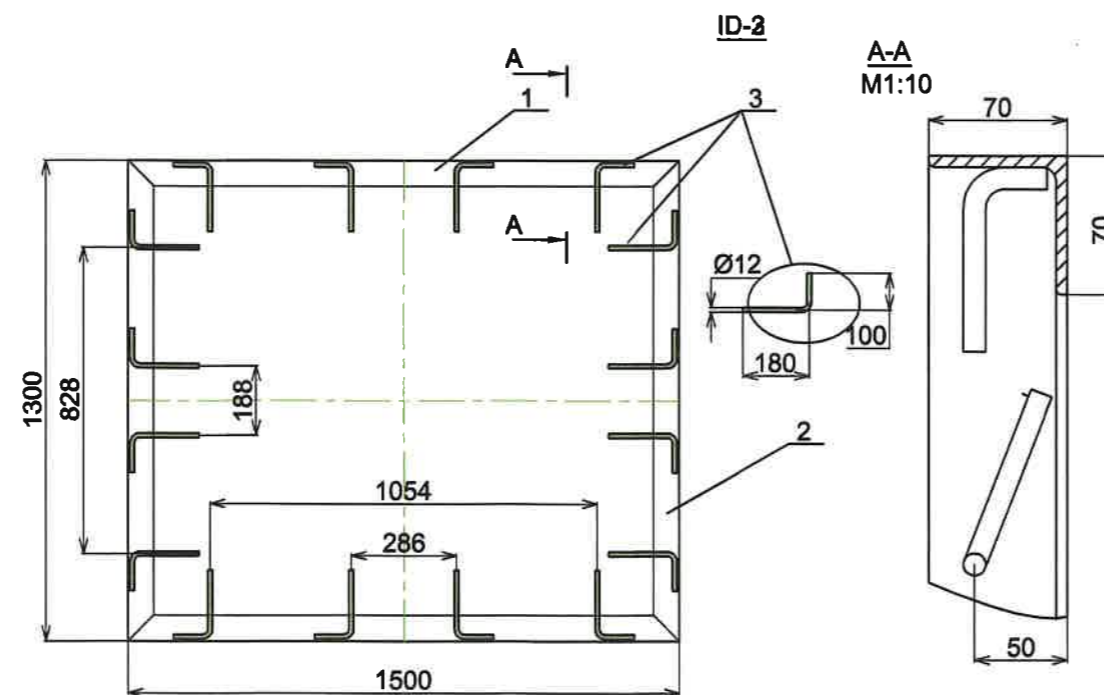
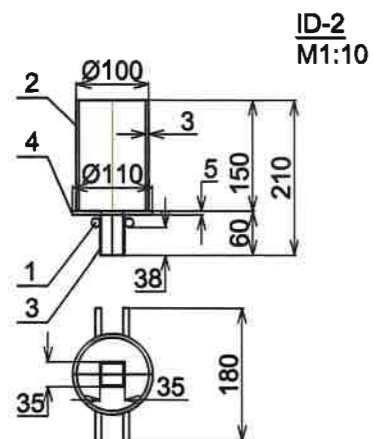
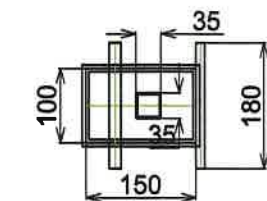
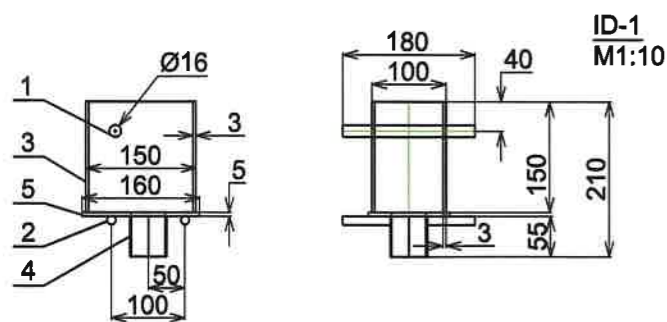
A. Jatlins
 Valsts akciju sabiedrības
 "LATVIJAS DZELZCEĻŠ"
 Tehniskās vadības direkcijas
 Ceļu saimniecības projektēšanas
 un investīciju daļas vadītājs
 05.12.2018.

L459.01m3				
gr.	Lapa	Dokum. N	Paraksts	Dat.
	Izstrādāja	Loginovs		
Ārēja pārbrauktuvju plātne (DzP-8)				
Lit.		Masa	Merogs	
			1:20	
Lapa 1		Lapu sk. 2		
LDZ CDIG				



Marka	Pozīcija	Diametrs	Garums, mm	Skaitis gab.	Kopējs garums, mm	Kopējs svars, kg
S-1	1	16mm	1430	8	11440	18.05
	2	12mm	1140	9	10260	9.11
	Kopā					27.16

Marka	Pozīcija	Diametrs	Garums, mm	Skaitis gab.	Kopējs garums, mm	Kopējs svars, kg
S-1	1	12mm	1430	8	11440	10.16
	2	12mm	1140	9	10260	9.11
	Kopā					19.27



Marka	Poz.	Nosaukums	Skaitis gab.	Svars kg
Id-1	1	Stiegrājums d=16 A-1 L=200mm	1	0.23
	2	Stiegrājums d=12 A-1 L=200mm	2	0.2
	3	Taisnstūra caurule 150x100x3 L=150mm Fe360 LVS ENV1993-1-3	1	2.4
	4	Kvadrāta caurule 35x35x2 L=55mm Fe360 LVS ENV1993-1-3	1	0.12
	5	Loksne 5 LxB=160x110mm Fe360 LVS ENV1993-1-3	1	0.65
Kopā			3.92	
Id-2	1	Stiegrājums d=12 A-1 L=200mm	2	0.2
	2	Caurule Ø100x3 L=150mm Fe360 LVS ENV1993-1-3	1	2.4
	3	Kvadrāta caurule 35x35x2 L=55mm Fe360 LVS ENV1993-1-3	1	0.12
	4	Loksne 5 Ø110mm Fe360 LVS ENV1993-1-3	1	0.65
Kopā			3.92	
Id-3	1	Stūrtis 70x70x6; L=1500mm Fe360 LVS ENV1993-1-3	2	10.72
	2	Stūrtis 70x70x6; L=1300mm Fe360 LVS ENV1993-1-3	2	8.71
	3	Stiegrājums d=12 A-1 L=270mm St 37-2 DIN 17100	16	0.09
Kopā			40.21	

Loginovs
Gromiko
Paraks. Dat.

L459.01m3 (DzP-8)

Lapa

2

