

LATVIJAS REPUBLIKAS VALSTS ZEMES DIENESTS  
LIELRĪGAS REĢIONĀLĀ NODAĻA

# BŪVES KADASTRĀLĀS UZMĒRĪŠANAS LIETA

Lietas numurs	01000872062015-02
Lapu skaits	7
Kadastra apzīmējums	01000872062015
Nosaukums	Sliežu metināšanas cehs
Adrese	Augstrozes iela 1B, Rīga

Atzīme par atsavināšanas aizliegumu vai apgrūtinājumu		
<i>Nav</i>	<i>[Signature]</i>	<b>S.Pastare</b>
(pamatojums)	(paraksts)	(Vārds, Uzvārds)

Atzīme par reģistrāciju Nekustamā īpašuma valsts kadastra informācijas sistēmā



Kadastrālās uzmērīšanas izpildītāji:

Izpildes datums: 10.11.2006

*[Signature]* Arnis Arnicāns

(paraksts)

Kadastrālās uzmērīšanas darba pārbaudītājs:

Pārbaudes datums: 10.11.2006

*[Signature]* Iveta Ošiņa

(paraksts)

Reģionālās nodaļas vadītājs (pilnvarotā persona):

VZD Lielrīgas reģionālās nodaļas  
Rīgas biroja Būvju kadastrālās  
uzmērīšanas darbu  
vadītājs *[Signature]*  
(Vārds, Uzvārds)



Datums: \_\_\_\_\_ .gada *Anita Zaķe* 11.11.2006

## INFORMĀCIJA PAR PASŪTĪJUMU

Kadastrālās uzmērīšanas pasūtītāji: LATVIJAS DZELZCEĻŠ VAS

Iesniegtie dokumenti:

13.10.2006. Nr.335844, VAS "Latvijas Dzelzceļš", Pasūtījuma pieteikums

## INFORMĀCIJA PAR BŪVI

Pamatinformācija	
Nosaukums	Sliežu metināšanas cehs
Galvenais lietošanas veids	1251 Rūpnieciskās ražošanas ēkas
Kapitalitātes grupa	II
Virszemes stāvu skaits	2
Pazemes stāvu skaits	0
Telpu grupu skaits	2
Dzīvokļu skaits	0
Ekspluatācijas uzsākšanas gads	1969
Ekspluatācijā pieņemšanas gads	
Patvaļīgās būvniecības pazīmes	NAV
Fiziskais nolietojums	30
Apsekošanas datums	31.10.2006

Konstruktīvie elementi		
Konstruktīvais elements	Materiāls	Apraksts
Pamati	Dzelzsbetons/ betons	
Ārsienas	Ķieģeļi/ paneļi	
Pārsegumi	Dzelzsbetons/ betons	
Jumts	Gumijotie lokšņu materiāli/ ruberoīds	

Tehniskie rādītāji		
Veids	Apjoms (mērvienība)	Nosaukums
Apbūves laukums	681.1 apbūves laukuma kv.m.	
Būvtilpums	4391 kub.m.	

Labiekārtojumi		
Veids	Apjoms (skaits)	Apraksts
Centrālā apkure		
Elektroapgāde		



## BŪVES EKSPLIKĀCIJA

Kopējā platība	678.1
Lietderīgā platība	678.1
Nedzīvojamo telpu platība	678.1
<i>Nedzīvojamo iekštelpu platība</i>	678.1

## TELPU GRUPAS EKSPLIKĀCIJA

Telpu grupas numurs	Adreses numurs	Telpu grupas nosaukums	Telpu grupas kopējā platība
001		Ražošanas telpas	612.8
002		Ražošanas telpas	65.3

Telpu grupas numurs	Adreses numurs	Telpu grupas lietošanas veids
001		1251 Rūpnieciskās ražošanas telpu grupa

Stāvs	Telpas numurs	Telpas nosaukums	Telpas platība		Telpas augstums	Patvalīgās būvniecības pazīme
			Nedzīvojamā iekštelpa	Nedzīvojamā ārtelpa		
1	1	Noliktava	42.3		3.50	
1	2	Elektrosadales telpa	14.1		3.50	
1	3	Saimniecības telpa	7.7		3.50	
1	4	Ražošanas cehs	284.5		6.65	
1	5	Garāža	122.3		6.65	
1	6	Kompresora telpa	36.8		6.65	
1	7	Saimniecības telpa	16.6		6.65	
1	8	Elektrosadales telpa	17.9		6.65	
1	9	Ražošanas telpa	20.5		3.25	
1	10	Ražošanas telpa	19.4		3.25	
1	11	Saimniecības telpa	15.5		3.25	
1	12	Saimniecības telpa	15.2		3.25	
<b>Kopā</b>			<b>612.8</b>	<b>0.0</b>		
<b>Nedzīvojamo telpu platība</b>						<b>612.8</b>

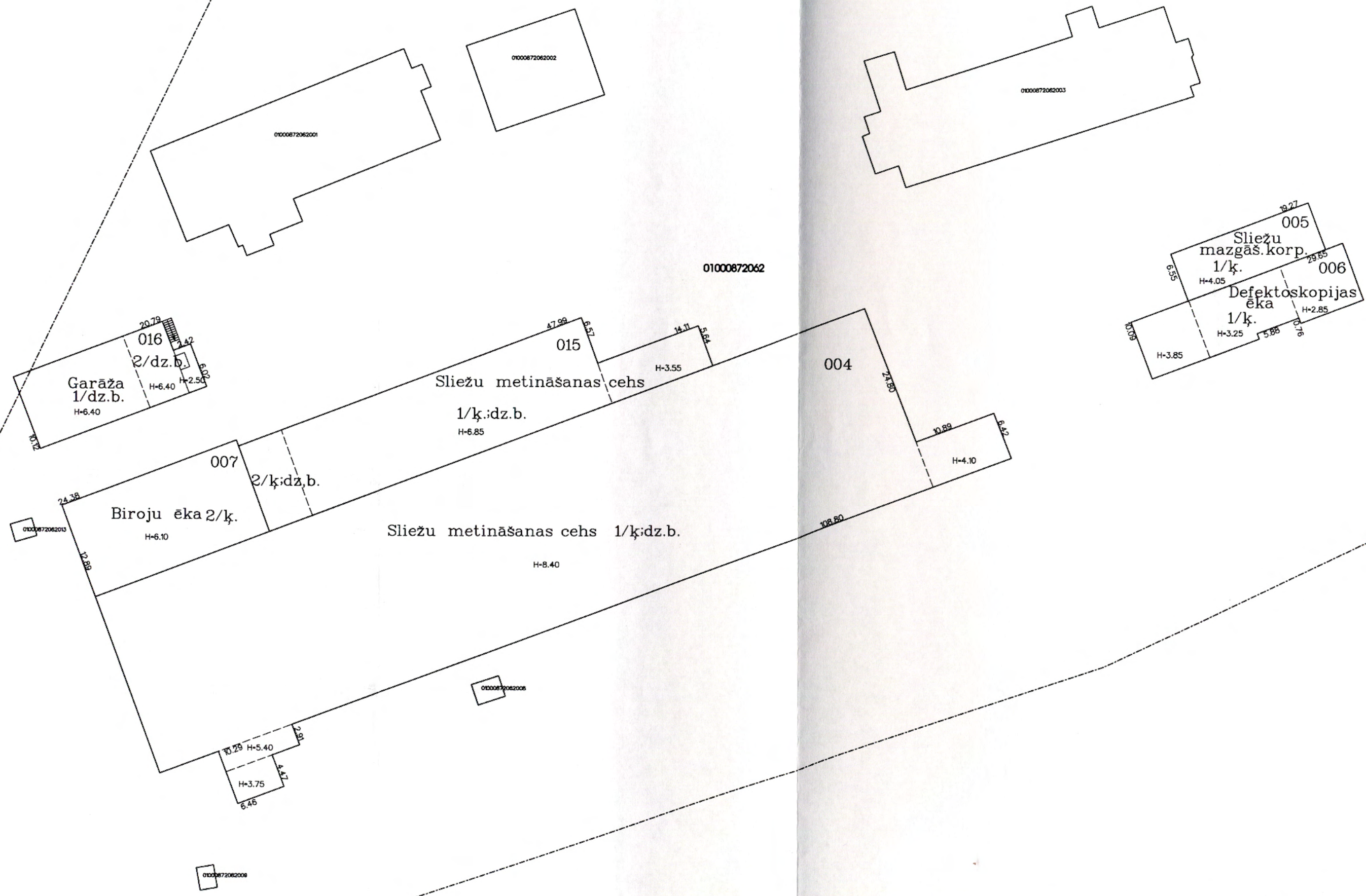
Telpu grupas numurs	Adreses numurs	Telpu grupas lietošanas veids
002		1251 Rūpnieciskās ražošanas telpu grupa



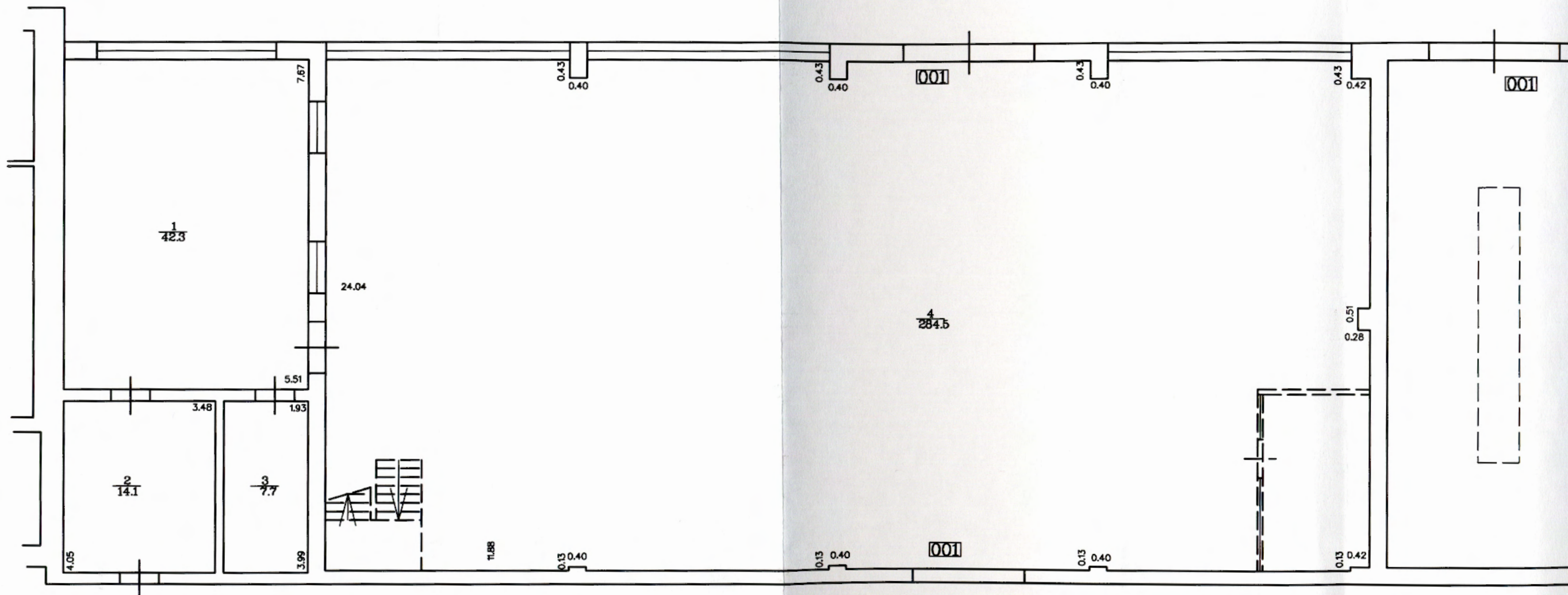
Stāvs	Telpas numurs	Telpas nosaukums	Telpas platība		Telpas augstums	Patvaļīgās būvniecības pazīme
			Nedzīvojamā iekštelpa	Nedzīvojamā ārtelpa		
2	1	Kabinets	27.3		3.15	
2	2	Saimniecības telpa	10.3		3.15	
2	3	Saimniecības telpa	21.6		3.15	
2	4	Saimniecības telpa	1.3		3.15	
2	5	Priekštelpa	4.8		3.15	
<b>Kopā</b>			<b>65.3</b>	<b>0.0</b>		
<b>Nedzīvojamo telpu platība</b>						<b>65.3</b>



# BŪVES NOVIETNES SHĒMA

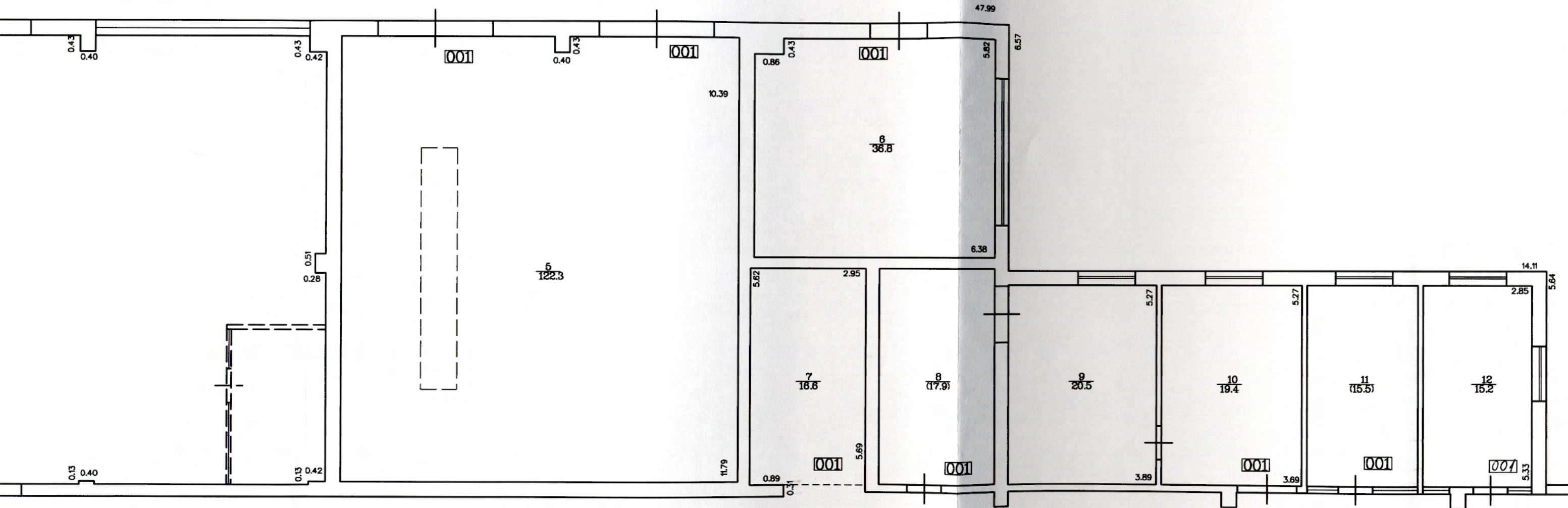






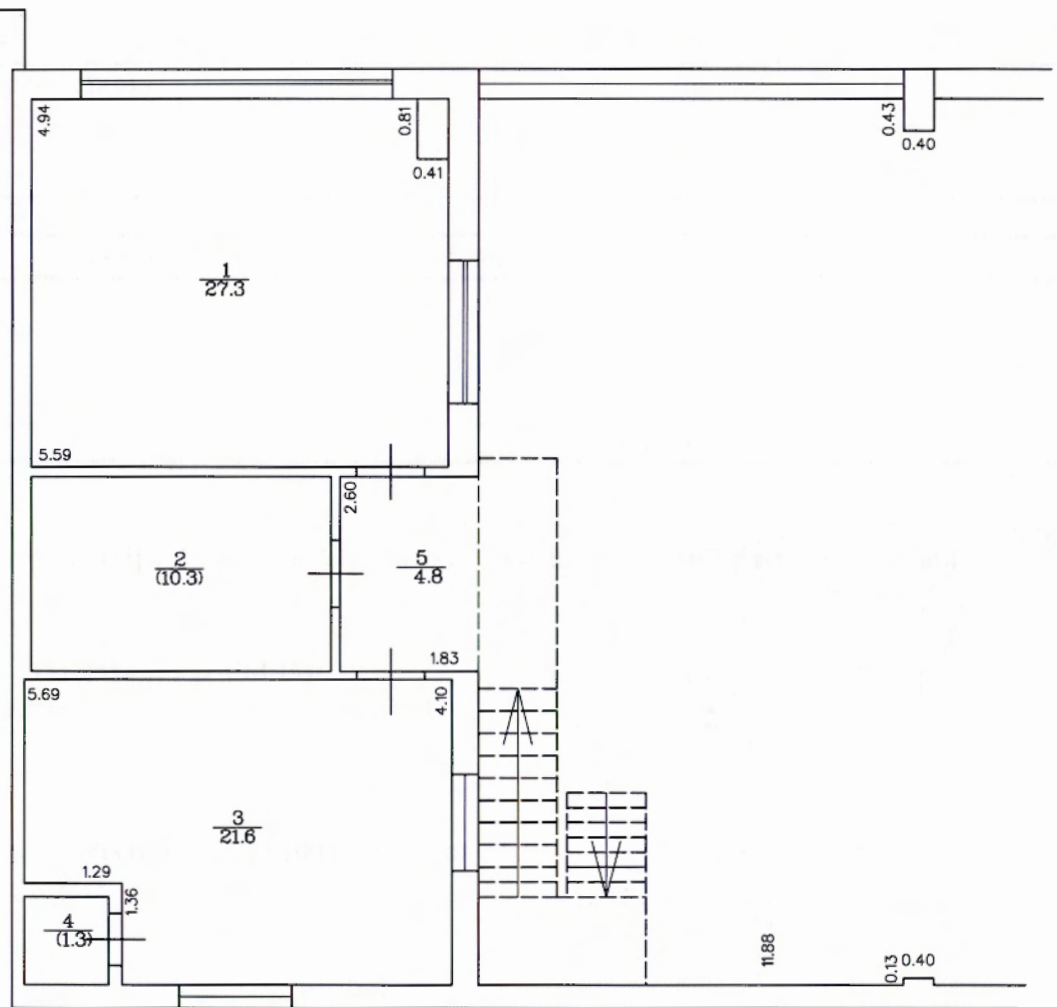


BŪVES 1. STĀVA PLĀNA SHĒMA





# BŪVES 2. STĀVA PLĀNA SHĒMA



Būves kadastra apzīmējums 0100 087 2062 015