

LATVIJAS REPUBLIKAS VALSTS ZEMES DIENESTS  
LIELRĪGAS REĢIONĀLĀ NODAĻA

**BŪVES  
KADASTRĀLĀS UZMĒRĪŠANAS  
LIETA**

Lietas numurs	01000872062007-02
Lapu skaits	7
Kadastra apzīmējums	01000872062007
Nosaukums	Biroju ēka
Adrese	Augstrozes iela 1B, Rīga

Atzīme par atsavināšanas aizliegumu vai apgrūtinājumu		
<i>Nav</i>	<i>[Signature]</i>	<i>S.Pastare</i>
(pamatojums)	(paraksts)	(Vārds, Uzvārds)

Atzīme par reģistrāciju Nekustamā īpašuma valsts kadastra informācijas sistēmā



Kadastrālās uzmērīšanas izpildītāji:

Izpildes datums: 10.11.2006

*[Signature]* Arnis Arnicāns

(paraksts)

Kadastrālās uzmērīšanas darba pārbaudītājs:

Pārbaudes datums: 10.11.2006

*[Signature]* Iveta Ošiņa

(paraksts)

Reģionālās nodaļas vadītājs (pilnvarotā persona):

VZD Lielrīgas reģionālās nodaļas  
Rīgas biroja Būvju kadastrālās  
uzmērīšanas daļas  
vadītāja vietniece

(Vārds, Uzvārds)

*Anita Zaķe*

14-11-2006

(paraksts)

Z.V.

Datums: \_\_\_\_\_ .gada \_\_\_\_\_ .



## INFORMĀCIJA PAR PASŪTĪJUMU

Kadastrālās uzmērīšanas pasūtītāji: LATVIJAS DZELZCEĻŠ VAS

Iesniegtie dokumenti:

13.10.2006. Nr.335844, VAS "Latvijas Dzelzceļš", Pasūtījuma pieteikums

## INFORMĀCIJA PAR BŪVI

Pamatinformācija	
Nosaukums	Biroju ēka
Galvenais lietošanas veids	1220 Biroju ēkas
Kapitalitātes grupa	II
Virszemes stāvu skaits	2
Pazemes stāvu skaits	0
Telpu grupu skaits	2
Dzīvokļu skaits	0
Ekspluatācijas uzsākšanas gads	1969
Ekspluatācijā pieņemšanas gads	
Patvalīgās būvniecības pazīmes	NAV
Fiziskais nolietojums	30
Apekošanas datums	31.10.2006

Konstruktīvie elementi		
Konstruktīvais elements	Materiāls	Apraksts
Pamati	Dzelzsbetons/ betons	
Ārsienas	Ķieģeļu mūris	
Pārsegumi	Dzelzsbetons/ betons	
Jumts	Gumijotie lokšņu materiāli/ ruberoīds	

Tehniskie rādītāji		
Veids	Apjoms (mērvienība)	Nosaukums
Apbūves laukums	314.3 apbūves laukuma kv.m.	
Būvtilpums	1917 kub.m.	

Labiekārtojumi		
Veids	Apjoms (skaits)	Apraksts
Centrālā apkure		
Elektroapgāde		
Aukstā ūdens apgāde		
Karstā ūdens apgāde		
Kanalizācija		
Tualetes telpa		
Vannas (dušas) telpa		

## BŪVES EKSPĻIKĀCIJA

Kopējā platība	505.5
Lietderīgā platība	505.5
Nedzīvojamo telpu platība	505.5
Nedzīvojamo iekštelpu platība	505.5

## TELPU GRUPAS EKSPĻIKĀCIJA

Telpu grupas numurs	Adreses numurs	Telpu grupas nosaukums	Telpu grupas kopējā platība
001		Sadzīves telpas	246.5
002		Birojs	259.0

Telpu grupas numurs	Adreses numurs	Telpu grupas lietošanas veids
001		1274 Cita, iepriekš neklasificēta, telpu grupa

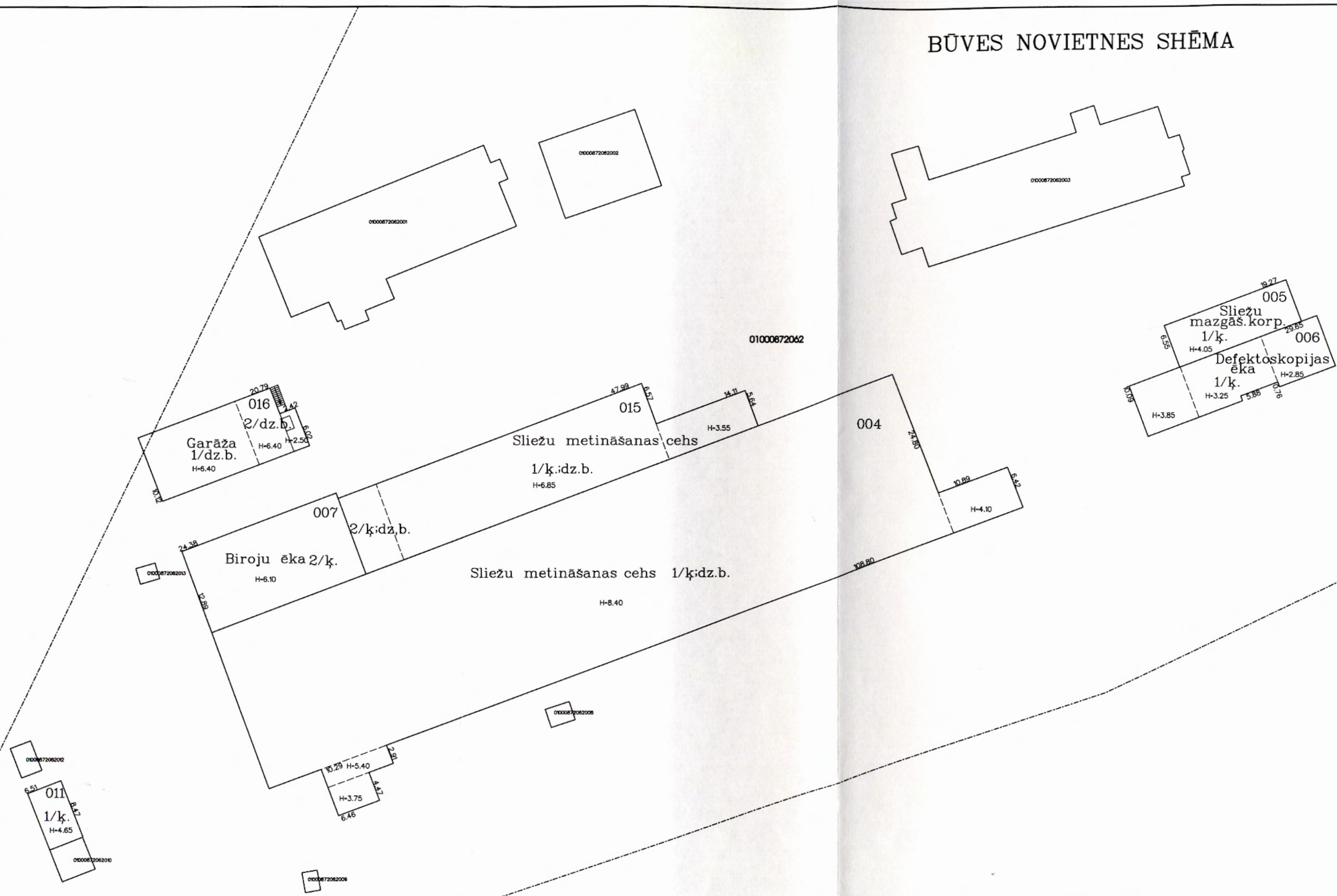
Stāvs	Telpas numurs	Telpas nosaukums	Telpas platība		Telpas augstums	Patvaļīgās būvniecības pazīme
			Nedzīvojamā iekštelpa	Nedzīvojamā ārtelpa		
1	1	Siltummezgls	30.2		2.70	
1	2	Kabinets	17.6		2.60	
1	3	Kabinets	9.8		2.60	
1	4	Kabinets	9.3		2.60	
1	5	Gaitenis	6.7		2.60	
1	6	Ģērbtuves	65.6		2.60	
1	7	Priekštelpa	8.5		2.60	
1	8	Dušas telpa	8.3		2.60	
1	9	Drēbju žāvētava	4.9		2.60	
1	10	Tualete	0.9		2.60	
1	11	Tualete	0.9		2.60	
1	12	Priekštelpa	2.9		2.60	
1	13	Priekštelpa	2.9		2.60	
1	14	Priekštelpa	1.9		2.60	
1	15	Tualete	1.6		2.60	
1	16	Gaitenis	17.6		2.60	
1	17	Kāpņu telpa	14.7		2.60	
1	18	Vējtveris	2.2		2.60	
1	19	Kabinets	10.6		2.60	
1	20	Ģērbtuve	20.3		2.60	
1	21	Saimniecības telpa	1.7		2.60	

Stāvs	Telpas numurs	Telpas nosaukums	Telpas platība		Telpas augstums	Patvaļīgās būvniecības pazīme
			Nedzīvojamā iekštelpa	Nedzīvojamā ārtelpa		
1	22	Priekštelpa	4.3		2.60	
1	23	Dušas telpa	3.1		2.60	
<b>Kopā</b>			<b>246.5</b>	<b>0.0</b>		
<b>Nedzīvojamo telpu platība</b>			<b>246.5</b>			

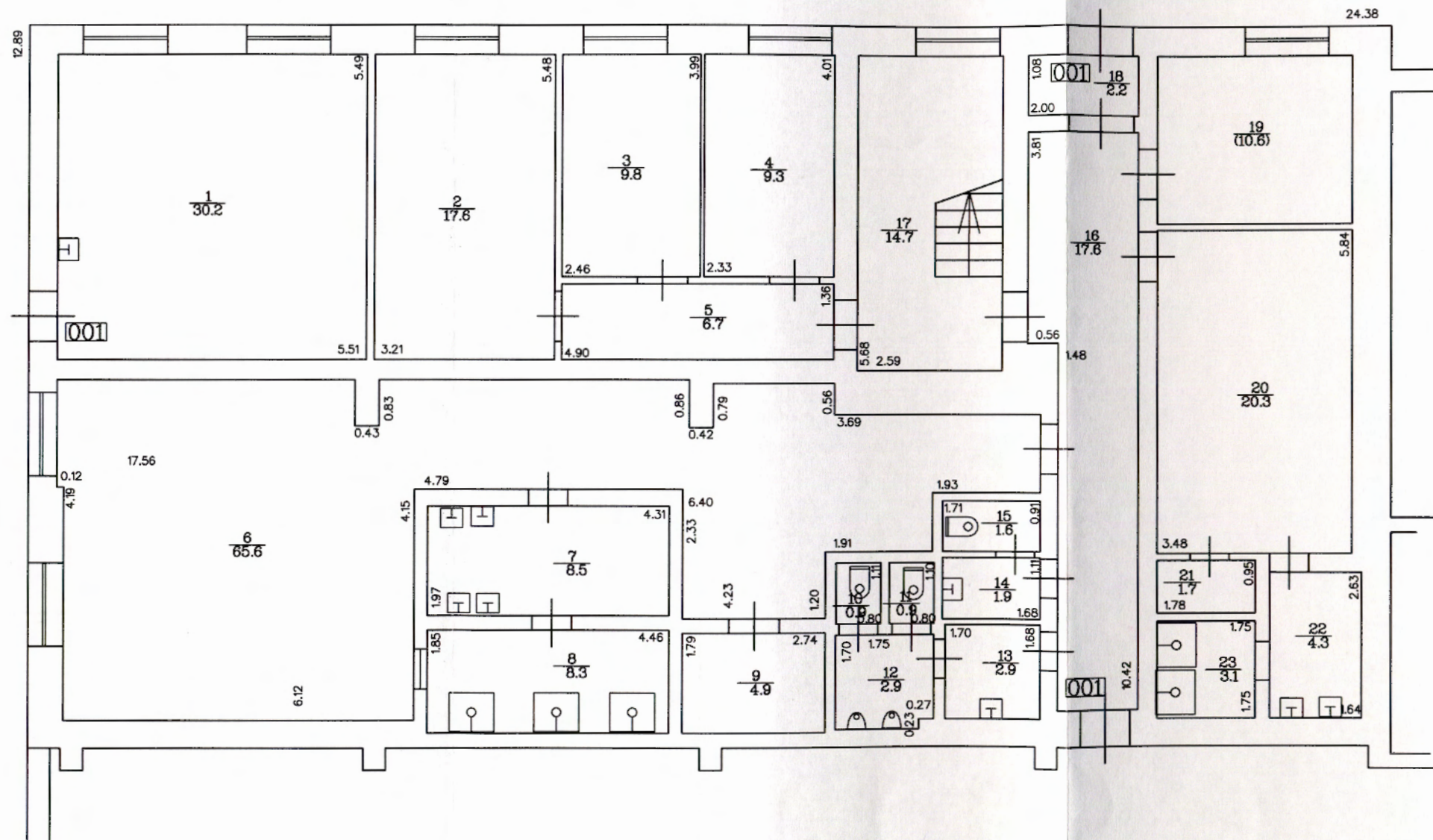
Telpu grupas numurs	Adreses numurs	Telpu grupas lietošanas veids
002		1220 Biroja telpu grupa

Stāvs	Telpas numurs	Telpas nosaukums	Telpas platība		Telpas augstums	Patvaļīgās būvniecības pazīme
			Nedzīvojamā iekštelpa	Nedzīvojamā ārtelpa		
2	1	Kabinets	16.0		2.90	
2	2	Kabinets	9.6		2.90	
2	3	Gaitenis	16.5		2.90	
2	4	Kabinets	22.6		2.90	
2	5	Kabinets	33.7		2.90	
2	6	Kabinets	14.1		2.90	
2	7	Gaitenis	17.5		2.90	
2	8	Arhīvs	11.5		2.90	
2	9	Saimniecības telpa	13.2		2.90	
2	10	Saimniecības telpa	9.0		2.90	
2	11	Priekštelpa	2.9		2.90	
2	12	Priekštelpa	2.1		2.90	
2	13	Priekštelpa	2.1		2.90	
2	14	Tualete	1.4		2.90	
2	15	Tualete	1.3		2.90	
2	16	Priekštelpa	1.7		2.90	
2	17	Saimniecības telpa	3.1		2.90	
2	18	Saimniecības telpa	3.1		2.90	
2	19	Saimniecības telpa	7.0		2.90	
2	20	Zāle	56.0		2.90	
2	21	Kāpņu telpa	14.6		2.90	
<b>Kopā</b>			<b>259.0</b>	<b>0.0</b>		
<b>Nedzīvojamo telpu platība</b>			<b>259.0</b>			

# BŪVES NOVIETNES SHĒMA



# BŪVES 1. STĀVA PLĀNA SHĒMA



# BŪVES 2. STĀVA PLĀNA SHĒMA

