

LR Valsts zemes dienests  
Lielrīgas reģionālās nodaļas  
Rīgas pilsētas Nekustamā īpašuma formēšanas birojs

# TEHNISKĀS INVENTARIZĀCIJAS LIETA

## Rīgā

Latgales rajonā, priekšpilsētā

Stacijas laukumā telti Nr. 2

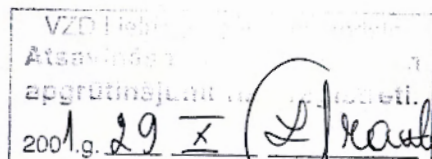
1 korp.

LR VZD LIELRĪGAS REĢIONĀLĀ NODAĻĀ

BŪVES  
TEHNISKĀS INVENTARIZĀCIJAS LIETA

Numurs: 01000042004001-02

Lapu skaits: 21



BŪVES KADASTRA APZĪMĒJUMS

01000042004001

Rīgas pasažieru stacija

(Būves nosaukums)

ADRESE: Rīga  
Stacijas laukums 2

Tehniskās inventarizācijas darbu izpildītāji: Arnis Ļaudanskis

Izpildes datums: 29/10/2001

Tehniskās inventarizācijas darbu pārbaudītājs: Ieva Ābelīte

Pārbaudes datums: 29/10/2001

VZD Lielrīgas reģionālās nodaļas  
Mākslētā un īpašuma vērtēšanas un  
inventarizācijas darbu grupas vadītāja  
Latgales priekšpilsētas sektora vadītāja

LR VZD reģionālās nodaļas vadītājs

Liena Grantiņa

(Vārds, Uzvārds)

(paraksts)

Datums: 2001. gada "29." oktobra



## INFORMĀCIJA PAR PASŪTĪJUMU

1. Tehniskās inventarizācijas lietas numurs: 01000042004001-02
2. Būves nosaukums: Rīgas pasažieru stacija
3. Būves kadastra apzīmējums: 01000042004001
4. Būves adrese: Rīga, Stacijas laukums 2
5. Pēdējās apsekošanas datums: 15/09/2001
6. Tehniskās inventarizācijas pasūtītāji: SIA "Linstow Varner"
7. Pasūtījuma pieņemšanas datums: 06/08/2001
8. Tehniskās inventarizācijas darbu izpildītā Arnis Ļaudanskis
9. Izpildes datums: 29/10/2001
10. Tehniskās inventarizācijas darbu pārbaudītājs Ieva Ābelīte
11. Pārbaudes datums: 29/10/2001
12. Iesniegtie dokumenti:
  - Pasūtījuma pieteikums
  - Nr. 1165/1\*0127/07/2001 Sia "Linstow Varner"
  - Projekta dokumentācija
  - Nr. 3556 22/12/2000 Arhitektūras pārvalde
13. Tehniskās inventarizācijas veids: Būves pilna pirmreizējā tehniskā inventarizācija
14. Pasūtījuma izpildes termiņš (d.d.):
15. Pasūtījuma pieņēmējs: Liēna Grantiņa

## INFORMĀCIJA PAR BŪVI

1. Būves lietošanas veids: 1241 Sakaru ēkas, stacijas, termināļi un ar tām saistītās ēkas
2. Būves kapitalitātes grupa: I grupa
3. Būves ārsienu materiāls: 01 Ķieģeļu mūris
4. Būves stāvu skaits:
  - 4.1. Virszemes: 4
  - 4.2. Pazemes: 1
5. Eksploatācijas uzsākšanas gads: 1960
6. Eksploatācijā pieņemšanas gads:
7. Būves konstruktīvā elementa apraksts:

7.1. Būves pamati	Dzelzsbetons/betons	apmierinošs
7.2. Būves ār sienas	Ķieģeļu mūris	pilnīgi apmierinošs
7.3. Būves pārsegumi	Dzelzsbetons/betons	pilnīgi apmierinošs
7.4. Būves jumts	Gumijotie lokšņu materiāli/ruberoīds	labs
8. Būves fiziskais nolietojums (%): 20
9. Būves apbūves laukums (kv.m.): 2540.8
10. Būvtilpums (kub.m.): 39724
11. Būves kopējā platība (kv.m.): 7577.5
12. Būves lietderībā platība (kv.m.): 7577.5
  - 12.1. Dzīvokļu platība (kv.m.): 0
  - 12.2. Nedzīvojamo telpu platība (kv.m.): 7577.5
13. Telpu grupu skaits būvē: 5
14. Dzīvokļu skaits būvē: 0
15. Labiekārtojums:
  15. 1. Centrālā apkure
  15. 4. Elektroapgāde
  15. 5. Aukstā ūdens apgāde
  15. 6. Karstā ūdens apgāde
  15. 8. Kanalizācija
  15. 9. Tualetes telpa
  15. 10. Vannas (dušas) telpa
  15. 11. Savietotā sanitārtehniskā telpa
  15. 12. Pasažieru lifts
16. Patvaļīgās būvniecības pazīmes: - Nav



## BŪVES EKSPLIKĀCIJA

Būves kopējā platība (kv.m.) 7577.5

Būves lietderīgā platība (kv.m.): 7577.5

Dzīvokļu kopējā platība (kv.m.): 0

Dzīvokļu platība (kv.m.): 0

Dzīvojamā platība (kv.m.): 0

Dzīvokļu palīgtelpu platība (kv.m.) 0

Dzīvokļu ārtelpu platība (kv.m.) 0

Nedzīvojamo telpu platība (kv.m.) 7577.5

Nedzīvojamo iekštelpu platība (kv.m.) 7577.5

Nedzīvojamo ārtelpu platība (kv.m.) 0

Būves koplietošanas palīgtelpu platība (kv.m.) 0

Koplietošanas iekštelpu platība (kv.m.) 0

Koplietošanas ārtelpu platība (kv.m.) 0

Telpu grupas numurs: 001

Telpu grupas adreses numurs:

Telpu grupas izmantošanas veids: 1241 Vakaru, stacijas, termināla telpu grupa

Telpu grupas platību eksplikācija:

Nedzīvojamo telpu platība (kv.m.): 2170.7

Nedzīvojamo iekštelpu platība (kv.m.): 2170.7

Nedzīvojamo ārtelpu platība (kv.m.): 0

Telpu grupas telpu eksplikācija:

Stāvs	Telpas numurs	Telpas nosaukums	Telpas veids	Telpas platība (kv.m.)	Telpas augstums (m)	Patvaļīgās būvniecības pazīme
1	1	Vējtveris	Nedzīvojamā iekštelpa	27.3	2.97	K
1	2	Tualete	Nedzīvojamā iekštelpa	1.9	2.26	R
1	3	Bankas telpa	Nedzīvojamā iekštelpa	16.1	2.26	R
1	4	Gaitenis	Nedzīvojamā iekštelpa	127.2	5	K
1	5	Bankas telpa	Nedzīvojamā iekštelpa	5.6	2.47	R
1	6	Veikals	Nedzīvojamā iekštelpa	69.3	2.47	R
1	7	Gaitenis	Nedzīvojamā iekštelpa	25.6	2.47	K
1	8	Gaitenis	Nedzīvojamā iekštelpa	18	2.47	K
1	9	Lifta telpa	Nedzīvojamā iekštelpa	4.4	2.1	K
1	10	Kāpņu telpa	Nedzīvojamā iekštelpa	34.8	2.8	K
1	11	Veikals	Nedzīvojamā iekštelpa	20.2	2.8	R
1	12	Gaitenis	Nedzīvojamā iekštelpa	22.3	2.8	R
1	13	Palīgtelpa	Nedzīvojamā iekštelpa	32.7	2.8	R



1	14	Kāpņu telpa	Nedzīvojamā iekštelpa	25.9	2.8	K
1	15	Gaitenis	Nedzīvojamā iekštelpa	87.4	2.53	K
1	16	Kases telpa	Nedzīvojamā iekštelpa	4.2	2.13	R
1	17	Palīgtelpa	Nedzīvojamā iekštelpa	1.9	2.4	R
1	18	Gaitenis	Nedzīvojamā iekštelpa	3.6	2.4	R
1	19	Kases telpa	Nedzīvojamā iekštelpa	9.8	2.1	R
1	20	Veikals	Nedzīvojamā iekštelpa	11	2.53	R
1	21	Veikals	Nedzīvojamā iekštelpa	9.9	2.53	R
1	22	Veikals	Nedzīvojamā iekštelpa	8.5	2.46	R
1	23	Veikals	Nedzīvojamā iekštelpa	14.7	2.46	R
1	24	Gaitenis	Nedzīvojamā iekštelpa	25.4	2.46	R
1	25	Veikals	Nedzīvojamā iekštelpa	37.8	2.46	R
1	26	Palīgtelpa	Nedzīvojamā iekštelpa	7.5	2.46	R
1	27	Veikals	Nedzīvojamā iekštelpa	30.3	2.46	R
1	28	Gaitenis	Nedzīvojamā iekštelpa	409.7	11.91	K
1	29	Vējtveris	Nedzīvojamā iekštelpa	35.5	2.97	K
1	30	Gaitenis	Nedzīvojamā iekštelpa	20	2.35	K
1	31	Tualete	Nedzīvojamā iekštelpa	7.2	2.46	K
1	32	Priekštelpa	Nedzīvojamā iekštelpa	23	2.35	R
1	33	Priekštelpa	Nedzīvojamā iekštelpa	19.1	2.35	R
1	34	Tualete	Nedzīvojamā iekštelpa	1	2.35	R
1	35	Tualete	Nedzīvojamā iekštelpa	1.1	2.35	R
1	36	Tualete	Nedzīvojamā iekštelpa	1	2.35	R
1	37	Tualete	Nedzīvojamā iekštelpa	0.9	2.35	R
1	38	Tualete	Nedzīvojamā iekštelpa	0.9	2.35	R
1	39	Tualete	Nedzīvojamā iekštelpa	1	2.35	R
1	40	Tualete	Nedzīvojamā iekštelpa	1	2.35	R
1	41	Tualete	Nedzīvojamā iekštelpa	1.1	2.35	R
1	42	Tualete	Nedzīvojamā iekštelpa	1.1	2.35	R
1	43	Veikals	Nedzīvojamā iekštelpa	16.3	2.66	R
1	44	Gaitenis	Nedzīvojamā iekštelpa	37.8	2.66	K
1	45	Veikals	Nedzīvojamā iekštelpa	16	2.66	R
1	46	Gaitenis	Nedzīvojamā iekštelpa	19.4	2.35	K
1	47	Palīgtelpa	Nedzīvojamā iekštelpa	5.8	2.35	R
1	48	Priekštelpa	Nedzīvojamā iekštelpa	26.7	2.35	R
1	49	Tualete	Nedzīvojamā iekštelpa	20.8	2.35	R
1	50	Tualete	Nedzīvojamā iekštelpa	1.1	2.35	R
1	51	Tualete	Nedzīvojamā iekštelpa	1.1	2.35	R
1	52	Tualete	Nedzīvojamā iekštelpa	1.1	2.35	R
1	53	Tualete	Nedzīvojamā iekštelpa	1.1	2.35	R
1	54	Tualete	Nedzīvojamā iekštelpa	0.9	2.35	R
1	55	Gaitenis	Nedzīvojamā iekštelpa	5.9	2.44	R
1	56	Gaitenis	Nedzīvojamā iekštelpa	6	2.65	R
1	57	Elektrosadales telpa	Nedzīvojamā iekštelpa	19	2.65	R
1	58	Palīgtelpa	Nedzīvojamā iekštelpa	5.9	2.65	R
1	59	Palīgtelpa	Nedzīvojamā iekštelpa	11.6	2.65	R



1	60	Palīgtelpa	Nedzīvojamā iekštelpa	2.3	2.65	R <sub>1</sub>
1	61	Kabinets	Nedzīvojamā iekštelpa	17.3	2.44	R <sub>1</sub>
1	62	Gaitenis	Nedzīvojamā iekštelpa	27.1	2.44	K
1	63	Veikals	Nedzīvojamā iekštelpa	49.2	11.91	L
1	64	Kafejnīca	Nedzīvojamā iekštelpa	111.3	4.77	L
1	65	Virtuve	Nedzīvojamā iekštelpa	25.8	2.66	L
1	66	Gaitenis	Nedzīvojamā iekštelpa	8.5	2.48	L
1	67	Tualete	Nedzīvojamā iekštelpa	2.5	2.48	L
1	68	Veikals	Nedzīvojamā iekštelpa	27	2.36	L
1	69	Gaitenis	Nedzīvojamā iekštelpa	60.2	2.36	K
1	70	Gaitenis	Nedzīvojamā iekštelpa	130.8	4.77	K
1	71	Kases telpa	Nedzīvojamā iekštelpa	11.6	2.01	R
1	72	Palīgtelpa	Nedzīvojamā iekštelpa	49.1	2.24	R
1	73	Palīgtelpa	Nedzīvojamā iekštelpa	49.1	2.37	R
1	74	Priekštelpa	Nedzīvojamā iekštelpa	3.9	2.37	R
1	75	Tualete	Nedzīvojamā iekštelpa	3	2.37	R
1	76	Kases telpa	Nedzīvojamā iekštelpa	10.3	2.14	R
1	77	Lifta telpa	Nedzīvojamā iekštelpa	3.8	2.1	K
1	78	Palīgtelpa	Nedzīvojamā iekštelpa	7.2	2.8	R
1	79	Palīgtelpa	Nedzīvojamā iekštelpa	8	2.8	R
1	80	Kabinets	Nedzīvojamā iekštelpa	8.4	2.84	R
1	81	Kabinets	Nedzīvojamā iekštelpa	13.6	2.84	R
1	82	Palīgtelpa	Nedzīvojamā iekštelpa	10.3	2.84	R
1	83	Gaitenis	Nedzīvojamā iekštelpa	48.7	2.34	R
1	84	Sardzes dienesta telpa	Nedzīvojamā iekštelpa	8.3	2.34	R
1	85	Priekštelpa	Nedzīvojamā iekštelpa	1.7	2.32	R
1	86	Tualete	Nedzīvojamā iekštelpa	1.4	2.32	R
1	87	Palīgtelpa	Nedzīvojamā iekštelpa	14.2	2.37	R
1	88	Palīgtelpa	Nedzīvojamā iekštelpa	11.8	2.34	R
1	89	Kāpņu telpa	Nedzīvojamā iekštelpa	9.2	2.92	R
1	90	Palīgtelpa	Nedzīvojamā iekštelpa	24.9	2.92	R
1	91	Gaitenis	Nedzīvojamā iekštelpa	4.6	2.25	R
1	92	Dašas telpa	Nedzīvojamā iekštelpa	2.1	2.3	R
1	93	Tualete	Nedzīvojamā iekštelpa	2	2.3	R
1	94	Ģērbtuve	Nedzīvojamā iekštelpa	9.9	2.38	R
1	95	Palīgtelpa	Nedzīvojamā iekštelpa	9.5	2.34	R
1	96	Palīgtelpa	Nedzīvojamā iekštelpa	12.7	2.34	R
1	97	Gaitenis	Nedzīvojamā iekštelpa	6	2.34	R

Telpu grupas numurs: 002

Telpu grupas adreses numurs:

Telpu grupas izmantošanas veids: 1241 Sakaru, stacijas, termināla telpu grupa

Telpu grupas platību eksplikācija:



Nedzīvojamo telpu platība (kv.m.): 1244.4

Nedzīvojamo iekštelpu platība (kv.m.): 1244.4

Nedzīvojamo ārtelpu platība (kv.m.): 0

Telpu grupas telpu eksplikācija:

Stāvs	Telpas numurs	Telpas nosaukums	Telpas veids	Telpas platība (kv.m.)	Telpas augstums (m)	Patvalīgās būvniecības pazīme
2	1	Kāpņu telpa	Nedzīvojamā iekštelpa	23.4	8.9	K
2	2	Gaitenis	Nedzīvojamā iekštelpa	381.4	2.48	K
2	3	Spēļu zāle	Nedzīvojamā iekštelpa	43.5	2.4	R
2	4	Veikals	Nedzīvojamā iekštelpa	40.6	2.44	R
2	5	Manikīra telpa	Nedzīvojamā iekštelpa	16.5	2.44	R
2	6	Veikals	Nedzīvojamā iekštelpa	19.4	2.41	R
2	7	Kāpņu telpa	Nedzīvojamā iekštelpa	19.1	2.41	K
2	8	Lifta telpa	Nedzīvojamā iekštelpa	4.4	2.1	K
2	9	Gaitenis	Nedzīvojamā iekštelpa	23.3	2.6	K
2	10	Palīgtelpa	Nedzīvojamā iekštelpa	19	2.6	T.T.
2	11	Kāpņu telpa	Nedzīvojamā iekštelpa	13	2.6	K
2	12	Tualete	Nedzīvojamā iekštelpa	2.1	2.26	R
2	13	Priekštelpa	Nedzīvojamā iekštelpa	1.8	2.26	R
2	14	Veikals	Nedzīvojamā iekštelpa	76.2	2.35	R
2	15	Tehniskā telpa	Nedzīvojamā iekštelpa	4.1	2.26	N
2	16	Tehniskā telpa	Nedzīvojamā iekštelpa	6	2.35	N
2	17	Kāpņu telpa	Nedzīvojamā iekštelpa	23.8	2.69	K
2	18	Veikals	Nedzīvojamā iekštelpa	30.7	2.69	R
2	19	Veikals	Nedzīvojamā iekštelpa	29.4	2.69	R
2	20	Kāpņu telpa	Nedzīvojamā iekštelpa	24.6	2.69	K
2	21	Kafejnīca	Nedzīvojamā iekštelpa	62.9	2.5	R
2	22	Virtuve	Nedzīvojamā iekštelpa	14.2	2.43	R
2	23	Tualete	Nedzīvojamā iekštelpa	1.3	2.43	R
2	24	Priekštelpa	Nedzīvojamā iekštelpa	1	2.43	R
2	25	Kāpņu telpa	Nedzīvojamā iekštelpa	9.7	2.59	K
2	26	Kabinets	Nedzīvojamā iekštelpa	13.5	2.44	R
2	27	Ģērbtuve	Nedzīvojamā iekštelpa	8.8	2.43	R
2	28	Dušas telpa	Nedzīvojamā iekštelpa	1.7	2.43	R
2	29	Tualete	Nedzīvojamā iekštelpa	1.6	2.43	R
2	30	Tualete	Nedzīvojamā iekštelpa	4.4	2.43	R
2	31	Tualete	Nedzīvojamā iekštelpa	4.2	2.43	R
2	32	Gaitenis	Nedzīvojamā iekštelpa	8.1	2.36	R
2	33	Gaitenis	Nedzīvojamā iekštelpa	8.7	2.74	R
2	34	Tualete	Nedzīvojamā iekštelpa	2.4	2.74	R
2	35	Palīgtelpa	Nedzīvojamā iekštelpa	21.2	2.74	R
2	36	Palīgtelpa	Nedzīvojamā iekštelpa	13.5	2.74	R
2	37	Palīgtelpa	Nedzīvojamā iekštelpa	13.1	2.74	R
2	38	Veikals	Nedzīvojamā iekštelpa	18.6	2.5	R
2	39	Veikals	Nedzīvojamā iekštelpa	106.5	2.5	R



2	40	Lifta telpa	Nedzīvojamā iekštelpa	3.8	2.1	K
2	41	Virtuve	Nedzīvojamā iekštelpa	11.7	2.53	R
2	42	Kafejnīca	Nedzīvojamā iekštelpa	88.8	2.51	L
2	43	Kāpņu telpa	Nedzīvojamā iekštelpa	22.4	8.9	K

Telpu grupas numurs: 003

Telpu grupas adreses numurs:

Telpu grupas izmantošanas veids: 1241 Sakaru, stacijas, termināla telpu grupa

Telpu grupas platību eksplikācija:

Nedzīvojamo telpu platība (kv.m.): 1438.7

Nedzīvojamo iekštelpu platība (kv.m.): 1438.7

Nedzīvojamo ārtelpu platība (kv.m.): 0

Telpu grupas telpu eksplikācija:

Stāvs	Telpas numurs	Telpas nosaukums	Telpas veids	Telpas platība (kv.m.)	Telpas augstums (m)	Patvaļīgās būvniecības pazīme
3	1	Kāpņu telpa	Nedzīvojamā iekštelpa	10.8	3.09	
3	2	Gaitenis	Nedzīvojamā iekštelpa	49.4	3.09	
3	3	Gaitenis	Nedzīvojamā iekštelpa	5.9	3.09	
3	4	Kabinets	Nedzīvojamā iekštelpa	11.3	2.84	
3	5	Kabinets	Nedzīvojamā iekštelpa	18.9	2.84	
3	6	Kāpņu telpa	Nedzīvojamā iekštelpa	20.6	2.84	
3	7	Kabinets	Nedzīvojamā iekštelpa	18.6	2.92	
3	8	Gaitenis	Nedzīvojamā iekštelpa	18.6	2.9	
3	9	Lifta telpa	Nedzīvojamā iekštelpa	4.4	2.1	
3	10	Kabinets	Nedzīvojamā iekštelpa	2.8	2.8	
3	11	Gaitenis	Nedzīvojamā iekštelpa	7.3	3.25	
3	12	Palīgtelpa	Nedzīvojamā iekštelpa	4.5	3.25	
3	13	Priekštelpa	Nedzīvojamā iekštelpa	1.8	3.25	
3	14	Tualete	Nedzīvojamā iekštelpa	1.5	3.25	
3	15	Tualete	Nedzīvojamā iekštelpa	2	3.25	
3	16	Palīgtelpa	Nedzīvojamā iekštelpa	54.9	3.25	
3	17	Kāpņu telpa	Nedzīvojamā iekštelpa	12.7	3.3	
3	18	Kabinets	Nedzīvojamā iekštelpa	21	2.83	
3	19	Kabinets	Nedzīvojamā iekštelpa	21.6	2.83	
3	20	Kabinets	Nedzīvojamā iekštelpa	20.9	2.83	
3	21	Kabinets	Nedzīvojamā iekštelpa	24	2.83	
3	22	Gaitenis	Nedzīvojamā iekštelpa	107.3	2.83	
3	23	Kabinets	Nedzīvojamā iekštelpa	21.5	2.83	
3	24	Kabinets	Nedzīvojamā iekštelpa	16.9	2.83	
3	25	Kabinets	Nedzīvojamā iekštelpa	25	2.83	
3	26	Kabinets	Nedzīvojamā iekštelpa	20.5	2.83	
3	27	Kabinets	Nedzīvojamā iekštelpa	19.6	2.88	



3	28	Tualete	Nedzīvojamā iekštelpa	7.9	2.37	
3	29	Tualete	Nedzīvojamā iekštelpa	1.7	2.37	
3	30	Priekštelpa	Nedzīvojamā iekštelpa	6.3	2.37	
3	31	Tualete	Nedzīvojamā iekštelpa	1.6	2.37	
3	32	Tualete	Nedzīvojamā iekštelpa	1.6	2.37	
3	33	Gaitenis	Nedzīvojamā iekštelpa	19.3	2.84	
3	34	Ģērbtuve	Nedzīvojamā iekštelpa	12.1	2.84	
3	35	Kāpņu telpa	Nedzīvojamā iekštelpa	10.9	2.84	
3	36	Uzgaidāmā zāle	Nedzīvojamā iekštelpa	184.6	6.64	
3	37	Kāpņu telpa	Nedzīvojamā iekštelpa	10.8	2.9	
3	38	Gaitenis	Nedzīvojamā iekštelpa	19.7	2.9	
3	39	Palīgtelpa	Nedzīvojamā iekštelpa	11.9	2.9	
3	40	Kāpņu telpa	Nedzīvojamā iekštelpa	10.5	3.09	
3	41	Gaitenis	Nedzīvojamā iekštelpa	49.4	3.09	
3	42	Kabinets	Nedzīvojamā iekštelpa	19.8	2.79	
3	43	Gaitenis	Nedzīvojamā iekštelpa	19.6	2.79	
3	44	Lifta telpa	Nedzīvojamā iekštelpa	3.8	2.1	
3	45	Garāža	Nedzīvojamā iekštelpa	74.6	3.3	
3	46	Kabinets	Nedzīvojamā iekštelpa	24.6	2.53	
3	47	Ģērbtuve	Nedzīvojamā iekštelpa	21.5	2.64	
3	48	Dušas telpa	Nedzīvojamā iekštelpa	2	2.64	
3	49	Tualete	Nedzīvojamā iekštelpa	1.9	2.64	
3	50	Tualete	Nedzīvojamā iekštelpa	2	2.64	
3	51	Dušas telpa	Nedzīvojamā iekštelpa	1.7	2.64	
3	52	Ģērbtuve	Nedzīvojamā iekštelpa	22.2	2.64	
3	53	Kabinets	Nedzīvojamā iekštelpa	12.2	3.3	
3	54	Kabinets	Nedzīvojamā iekštelpa	15.2	3.3	
3	55	Kāpņu telpa	Nedzīvojamā iekštelpa	13	3.3	
3	56	Gaitenis	Nedzīvojamā iekštelpa	42.8	2.8	
3	57	Palīgtelpa	Nedzīvojamā iekštelpa	5.1	2.55	
3	58	Gaitenis	Nedzīvojamā iekštelpa	38.6	2.8	
3	59	Zāle	Nedzīvojamā iekštelpa	82.8	2.93	
3	60	Savienotā sanitārtehniskā telpa	Nedzīvojamā iekštelpa	4.2	2.79	
3	61	Priekštelpa	Nedzīvojamā iekštelpa	5.3	2.79	
3	62	Kabinets	Nedzīvojamā iekštelpa	32.4	2.79	
3	63	Kabinets	Nedzīvojamā iekštelpa	20.5	2.82	
3	64	Gaitenis	Nedzīvojamā iekštelpa	20.9	2.82	
3	65	Kabinets	Nedzīvojamā iekštelpa	27.8	2.82	
3	66	Kabinets	Nedzīvojamā iekštelpa	15.8	2.9	
3	67	Kabinets	Nedzīvojamā iekštelpa	11	2.9	
3	68	Tualete	Nedzīvojamā iekštelpa	2.4	2.53	
3	69	Tualete	Nedzīvojamā iekštelpa	2.4	2.53	

Telpu grupas numurs: 004



Telpu grupas adreses numurs:

Telpu grupas izmantošanas veids: 1241 Sakaru, stacijas, termināla telpu grupa

Telpu grupas platību eksplikācija:

Nedzīvojamo telpu platība (kv.m.): 795.9

Nedzīvojamo iekštelpu platība (kv.m.): 795.9

Nedzīvojamo ārtelpu platība (kv.m.): 0

Telpu grupas telpu eksplikācija:

Stāvs	Telpas numurs	Telpas nosaukums	Telpas veids	Telpas platība (kv.m.)	Telpas augstums (m)	Patvaļīgās būvniecības pazīme
4	1	Kāpņu telpa	Nedzīvojamā iekštelpa	11.1	3.2	
4	2	Ventilācijas telpa	Nedzīvojamā iekštelpa	40.2	4.71	T
4	3	Gaitenis	Nedzīvojamā iekštelpa	53.6	2.5	
4	4	Kabinets	Nedzīvojamā iekštelpa	24.6	2.5	
4	5	Kabinets	Nedzīvojamā iekštelpa	23.9	2.47	
4	6	Kabinets	Nedzīvojamā iekštelpa	20.4	2.44	
4	7	Kabinets	Nedzīvojamā iekštelpa	16.9	2.46	
4	8	Kabinets	Nedzīvojamā iekštelpa	9.1	2.4	
4	9	Kabinets	Nedzīvojamā iekštelpa	29.8	2.34	
4	10	Kabinets	Nedzīvojamā iekštelpa	19	2.72	
4	11	Gaitenis	Nedzīvojamā iekštelpa	10.6	2.72	
4	12	Tualete	Nedzīvojamā iekštelpa	1.2	2.61	
4	13	Priekštelpa	Nedzīvojamā iekštelpa	1.9	2.61	
4	14	Priekštelpa	Nedzīvojamā iekštelpa	2	2.61	
4	15	Tualete	Nedzīvojamā iekštelpa	1.3	2.61	
4	16	Kabinets	Nedzīvojamā iekštelpa	47.9	3.14	
4	17	Gaitenis	Nedzīvojamā iekštelpa	17.8	3.13	
4	18	Tehniskā telpa	Nedzīvojamā iekštelpa	54.5	4.55	T
4	19	Kāpņu telpa	Nedzīvojamā iekštelpa	10.9	3.13	
4	20	Kāpņu telpa	Nedzīvojamā iekštelpa	10.9	3.11	
4	21	Tehniskā telpa	Nedzīvojamā iekštelpa	54.3	4.28	T
4	22	Gaitenis	Nedzīvojamā iekštelpa	18.6	3.11	
4	23	Kabinets	Nedzīvojamā iekštelpa	48.5	3.11	
4	24	Skapis	Nedzīvojamā iekštelpa	.9	2.6	
4	25	Gaitenis	Nedzīvojamā iekštelpa	45.3	3.11	
4	26	Kabinets	Nedzīvojamā iekštelpa	13.2	2.6	
4	27	Skapis	Nedzīvojamā iekštelpa	.8	2.6	
4	28	Tualete	Nedzīvojamā iekštelpa	1.7	2.4	
4	29	Priekštelpa	Nedzīvojamā iekštelpa	3.6	2.6	
4	30	Dušas telpa	Nedzīvojamā iekštelpa	1.6	2.3	
4	31	Tualete	Nedzīvojamā iekštelpa	2	2.4	
4	32	Lifta telpa	Nedzīvojamā iekštelpa	3.8	2.1	
4	33	Tehniskā telpa	Nedzīvojamā iekštelpa	40.1	4.67	T
4	34	Kabinets	Nedzīvojamā iekštelpa	12	2.63	
4	35	Kabinets	Nedzīvojamā iekštelpa	12.2	2.63	
4	36	Kabinets	Nedzīvojamā iekštelpa	25.3	2.63	



4	37	Kabinets	Nedzīvojamā iekštelpa	22.7	2.63	
4	38	Gaitenis	Nedzīvojamā iekštelpa	10	3.11	
4	39	Gaitenis	Nedzīvojamā iekštelpa	5.4	3.11	
4	40	Kabinets	Nedzīvojamā iekštelpa	23.7	2.6	
4	41	Skapis	Nedzīvojamā iekštelpa	.6	2.6	
4	42	Kabinets	Nedzīvojamā iekštelpa	12.7	2.6	
4	43	Kabinets	Nedzīvojamā iekštelpa	11	2.6	
4	44	Gaitenis	Nedzīvojamā iekštelpa	7.1	3.11	
4	45	Kāpņu telpa	Nedzīvojamā iekštelpa	11.2	3.2	

Telpu grupas numurs: 005

Telpu grupas adreses numurs:

Telpu grupas izmantošanas veids: 1241 Sakaru, stacijas, termināla telpu grupa

Telpu grupas platību eksplikācija:

Nedzīvojamo telpu platība (kv.m.): 1927.8

Nedzīvojamo iekštelpu platība (kv.m.): 1927.8

Nedzīvojamo ārtelpu platība (kv.m.): 0

Telpu grupas telpu eksplikācija:

Stāvs	Telpas numurs	Telpas nosaukums	Telpas veids	Telpas platība (kv.m.)	Telpas augstums (m)	Patvaļīgās būvniecības pazīme
-1	1	Gaitenis	Nedzīvojamā iekštelpa	63.7	2.64	
-1	2	Gaitenis	Nedzīvojamā iekštelpa	314.6	2.86	
-1	3	Ventilācijas telpa	Nedzīvojamā iekštelpa	12.6	3	T
-1	4	Ventilācijas telpa	Nedzīvojamā iekštelpa	3.2	3	T
-1	5	Gaitenis	Nedzīvojamā iekštelpa	69.3	2.66	
-1	6	Bagāžas glabātava	Nedzīvojamā iekštelpa	63.3	2.63	
-1	7	Kabinets	Nedzīvojamā iekštelpa	19.5	2.63	
-1	8	Noliktava	Nedzīvojamā iekštelpa	16	2.65	
-1	9	Ģērbtuve	Nedzīvojamā iekštelpa	21.3	2.6	
-1	10	Palīgtelpa	Nedzīvojamā iekštelpa	7.3	2.6	
-1	11	Gaitenis	Nedzīvojamā iekštelpa	8.4	2.6	
-1	12	Ģērbtuve	Nedzīvojamā iekštelpa	28	2.6	
-1	13	Palīgtelpa	Nedzīvojamā iekštelpa	17.6	2.6	
-1	14	Dušas telpa	Nedzīvojamā iekštelpa	6.8	2.58	
-1	15	Tualete	Nedzīvojamā iekštelpa	2.1	2.58	
-1	16	Tualete	Nedzīvojamā iekštelpa	1.8	2.58	
-1	17	Ģērbtuve	Nedzīvojamā iekštelpa	10.4	2.58	
-1	18	Palīgtelpa	Nedzīvojamā iekštelpa	8.2	2.6	
-1	19	Palīgtelpa	Nedzīvojamā iekštelpa	58.4	2.62	
-1	20	Palīgtelpa	Nedzīvojamā iekštelpa	12.6	2.62	
-1	21	Palīgtelpa	Nedzīvojamā iekštelpa	29.7	2.62	
-1	22	Lifta telpa	Nedzīvojamā iekštelpa	4.4	2.1	K

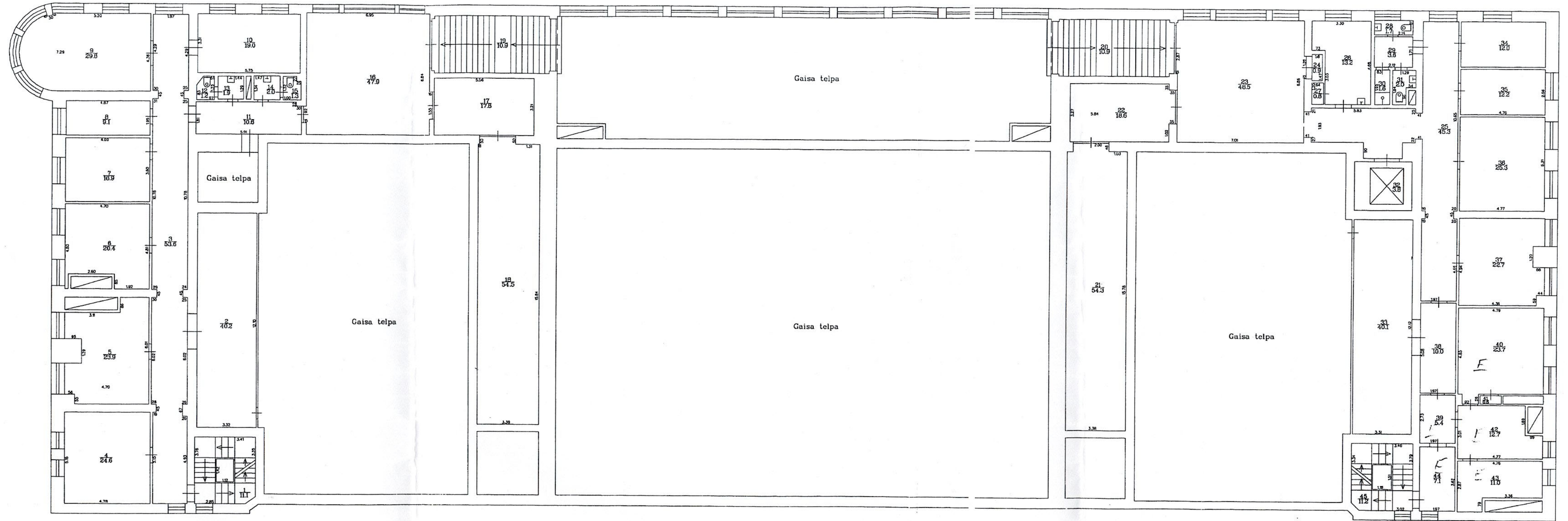


-1	23	Gaitenis	Nedzīvojamā iekštelpa	12.4	2.62	
-1	24	Gaitenis	Nedzīvojamā iekštelpa	40.3	2.62	
-1	25	Siltummezgls	Nedzīvojamā iekštelpa	32.3	2.51	T
-1	26	Siltummezgls	Nedzīvojamā iekštelpa	39.7	2.51	T
-1	27	Gaitenis	Nedzīvojamā iekštelpa	11.3	2.62	T
-1	28	Kāpņu telpa	Nedzīvojamā iekštelpa	32.5	2.66	T
-1	29	Tehniskais koridors	Nedzīvojamā iekštelpa	308.8	2.6	T
-1	30	Palīgtelpa	Nedzīvojamā iekštelpa	10.9	2.6	
-1	31	Priekštelpa	Nedzīvojamā iekštelpa	1.3	2.6	
-1	32	Tualete	Nedzīvojamā iekštelpa	1.4	2.6	
-1	33	Tualete	Nedzīvojamā iekštelpa	1.3	2.6	
-1	34	Priekštelpa	Nedzīvojamā iekštelpa	1.2	2.6	
-1	35	Palīgtelpa	Nedzīvojamā iekštelpa	17.8	2.6	
-1	36	Palīgtelpa	Nedzīvojamā iekštelpa	7.7	2.6	
-1	37	Palīgtelpa	Nedzīvojamā iekštelpa	3.5	2.6	
-1	38	Palīgtelpa	Nedzīvojamā iekštelpa	7.4	2.6	
-1	39	Palīgtelpa	Nedzīvojamā iekštelpa	8.9	2.61	
-1	40	Palīgtelpa	Nedzīvojamā iekštelpa	10.9	2.61	
-1	41	Palīgtelpa	Nedzīvojamā iekštelpa	6.5	2.61	
-1	42	Palīgtelpa	Nedzīvojamā iekštelpa	17.6	2.64	
-1	43	Palīgtelpa	Nedzīvojamā iekštelpa	19.2	2.59	
-1	44	Palīgtelpa	Nedzīvojamā iekštelpa	18.6	2.62	T
-1	45	Palīgtelpa	Nedzīvojamā iekštelpa	23.4	2.58	
-1	46	Noliktava	Nedzīvojamā iekštelpa	11.7	2.61	
-1	47	Noliktava	Nedzīvojamā iekštelpa	11	2.58	
-1	48	Lifta telpa	Nedzīvojamā iekštelpa	3.8	2.1	T
-1	49	Gaitenis	Nedzīvojamā iekštelpa	15.1	2.6	
-1	50	Noliktava	Nedzīvojamā iekštelpa	19.8	2.64	
-1	51	Sūkņu telpa	Nedzīvojamā iekštelpa	16	2.64	T
-1	52	Gaitenis	Nedzīvojamā iekštelpa	100.6	2.6	
-1	53	Noliktava	Nedzīvojamā iekštelpa	110.4	2.6	
-1	54	Palīgtelpa	Nedzīvojamā iekštelpa	70.5	2.55	
-1	55	Ģērbtuve	Nedzīvojamā iekštelpa	18.5	2.12	
-1	56	Tualete	Nedzīvojamā iekštelpa	2.1	2.12	
-1	57	Tualete	Nedzīvojamā iekštelpa	2.1	2.17	
-1	58	Dušas telpa	Nedzīvojamā iekštelpa	4.4	2.12	
-1	59	Gaitenis	Nedzīvojamā iekštelpa	4	2.32	
-1	60	Dušas telpa	Nedzīvojamā iekštelpa	6.2	2.2	
-1	61	Ģērbtuve	Nedzīvojamā iekštelpa	20	2.54	
-1	62	Ventilācijas telpa	Nedzīvojamā iekštelpa	20.6	2.66	
-1	63	Ventilācijas telpa	Nedzīvojamā iekštelpa	18.7	2.38	
-1	64	Ģērbtuve	Nedzīvojamā iekštelpa	20.6	2.13	
-1	65	Gaitenis	Nedzīvojamā iekštelpa	3.4	2.13	
-1	66	Tualete	Nedzīvojamā iekštelpa	2.1	2.16	
-1	67	Tualete	Nedzīvojamā iekštelpa	1.9	2.21	
-1	68	Dušas telpa	Nedzīvojamā iekštelpa	14.2	2.14	

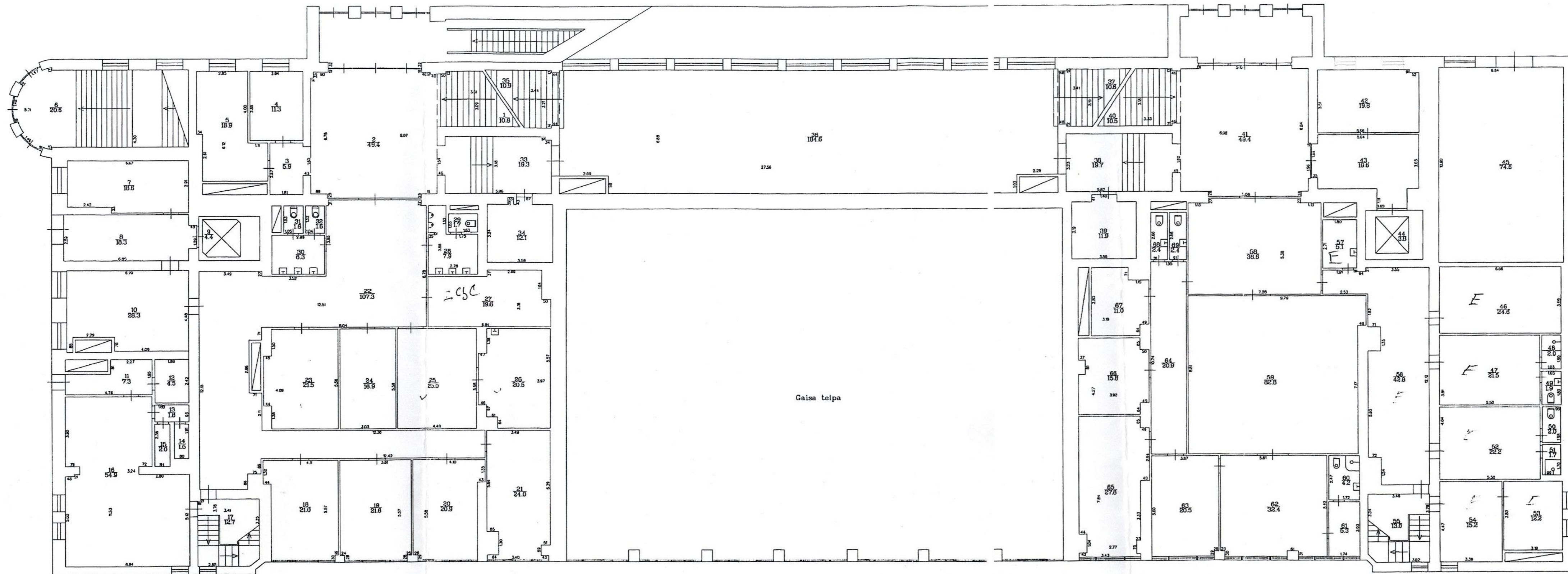
-1	69	Noliktava	Nedzīvojamā iekštelpa	7.8	2.6	
-1	70	Noliktava	Nedzīvojamā iekštelpa	8.2	2.6	

---

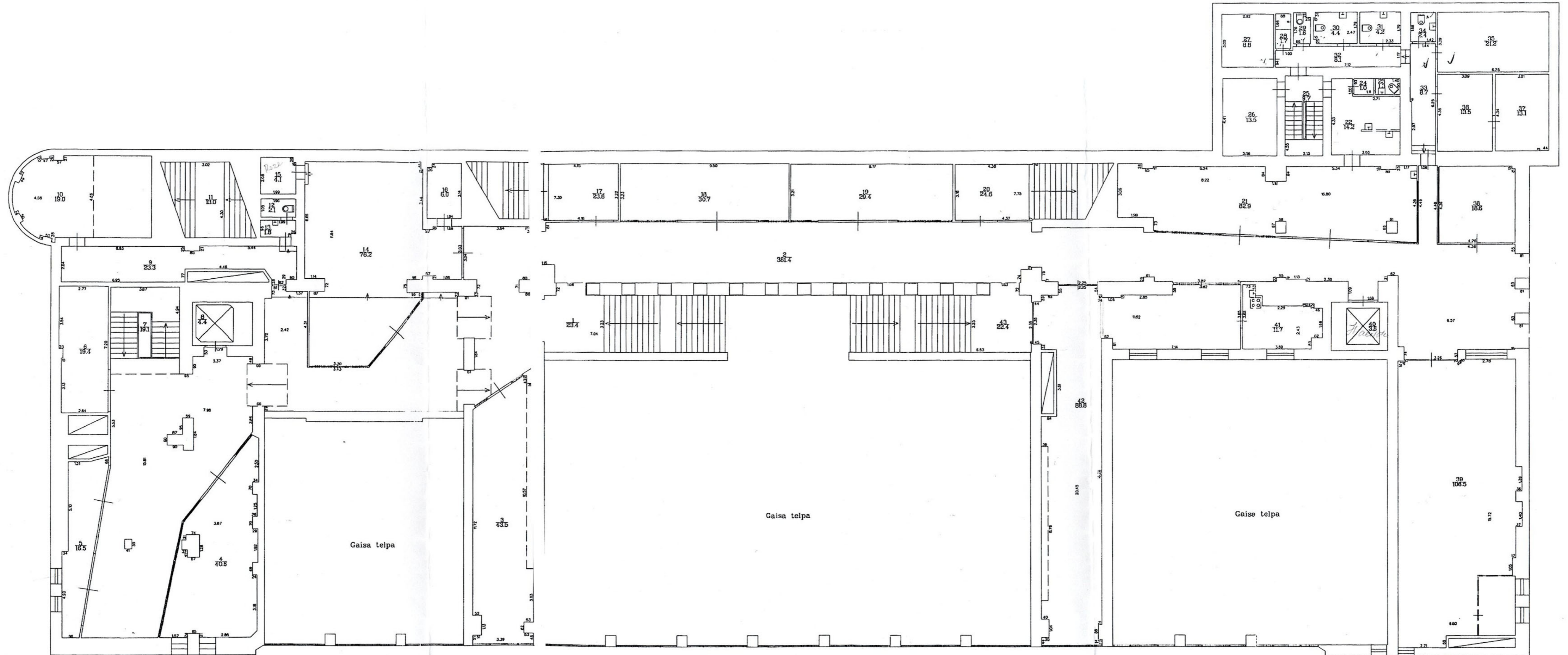








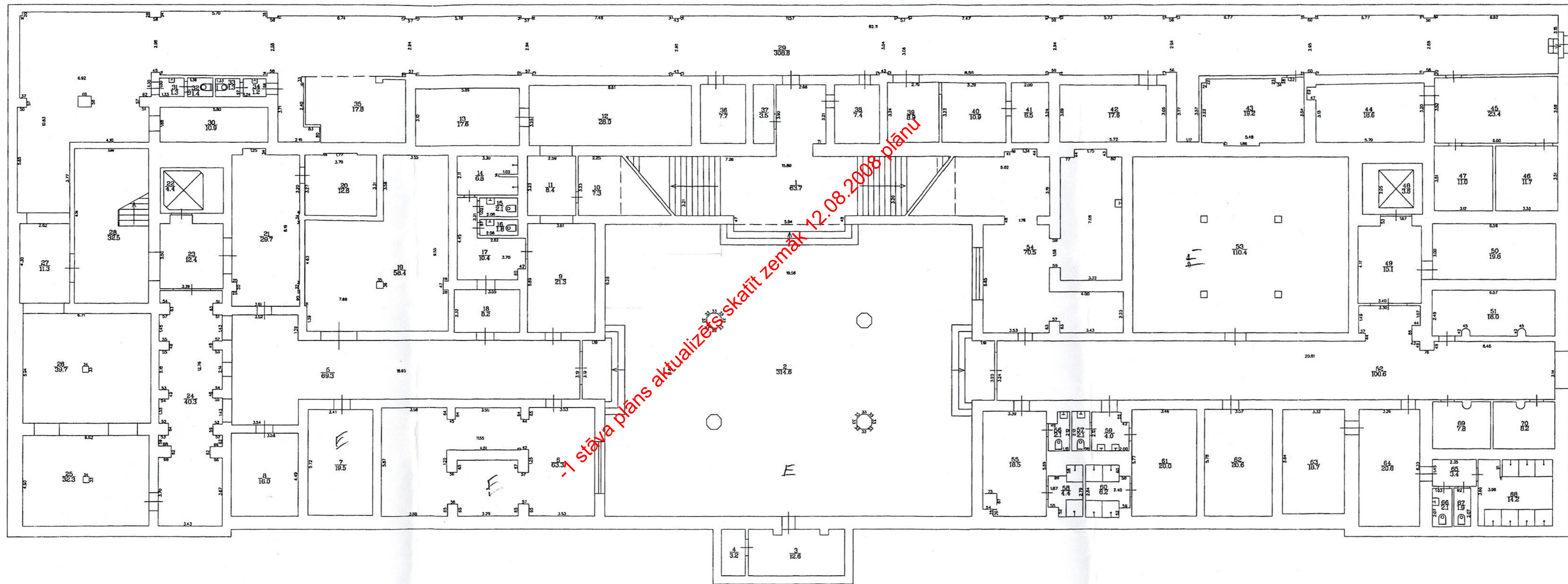




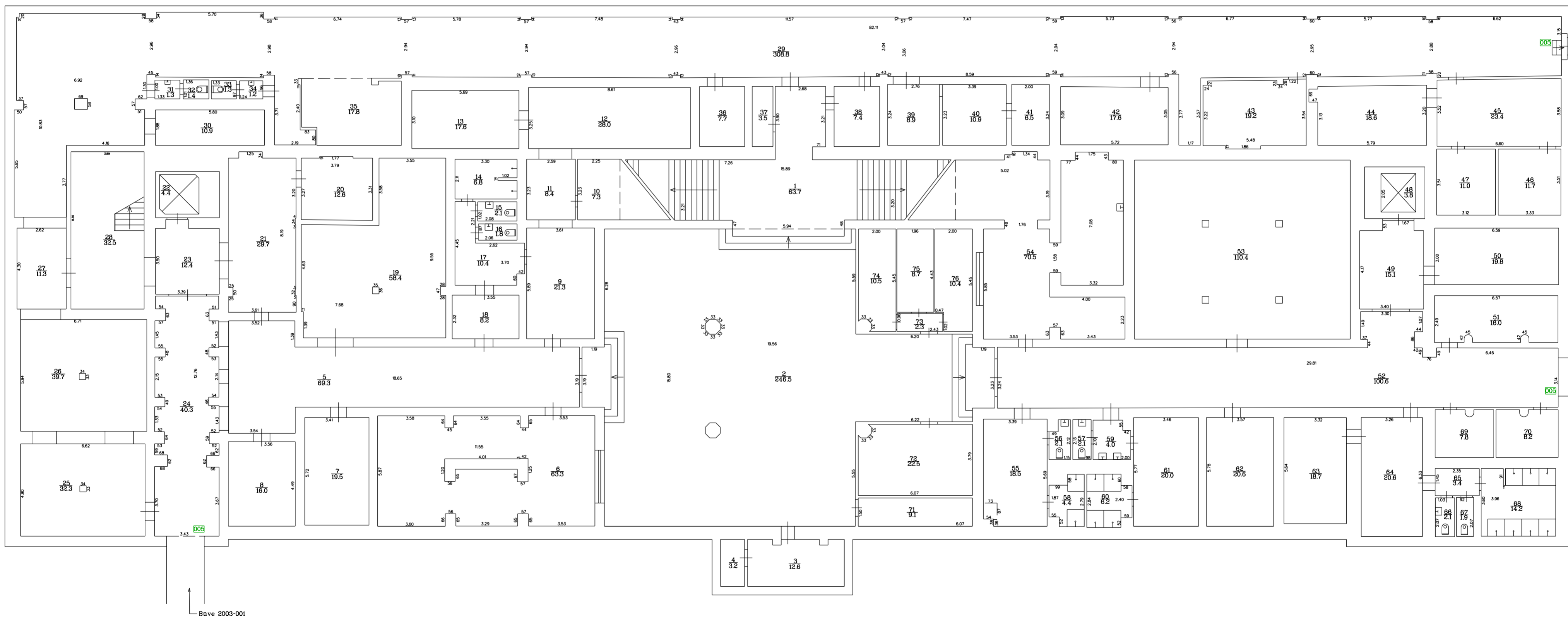








-1. stāva plāns aktualizēts skatīt zemāk 12.08.2008 plānu



Buve 2003-001

STĀVA PLĀNS			
Būvniecības kods	Stāva numurs	Stāva augstums	Mērogs
0100 004 2004 001	-1	2.53	1:150
Izstrādāja		Jānis Jēkabs	12.08.2008



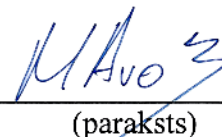
VALSTS ZEMES DIENESTS

TELPU GRUPAS KADASTRĀLĀS  
UZMĒRĪŠANAS LIETA

Telpu grupas kadastra apzīmējums:.....01000042004001001  
Nosaukums:.....Rīgas pasažieru stacijas telpas  
Adrese:.....Nav  
Kadastrālās uzmērīšanas datums:.....29.06.2017

Reģionālās nodaļas vadītājs (pilnvarotā persona):

Valsts zemes dienesta  
Rīgas reģionālās nodaļas  
Klientu apkalpošanas centra  
klientu apkalpošanas konsultants  
M. Avots  
(vārds, uzvārds)

  
(paraksts)

Datums: \_\_\_\_\_ gada 06. SEPT. 2017

Izdrukas ID: 390002034927	Izdrukas datums: 02.09.2017	1 no 6
---------------------------	-----------------------------	--------

Skaidrojumi:

Nav – Kadastra informācijas sistēmā dati nav reģistrēti; Neregistrē – atbilstoši normatīvajiem aktiem dati netiek reģistrēti

## Telpu grupas kadastrālās uzmērīšanas lieta

### 1. Kadastra objekta identifikators

1.1. Telpu grupas kadastra apzīmējums:.....01000042004001001

1.2. Nekustamā īpašuma kadastra numurs:.....Nav

### 10. Būves pamatdati

10.1. Būves kadastra apzīmējums:.....01000042004001

10.1.1. Adrese:.....Stacijas laukums 2, Rīga

10.1.2. Nosaukums:.....Rīgas pasažieru stacija

10.1.3. Galvenais lietošanas veids:.....1241 - Sakaru ēkas, stacijas, termināļi un ar tiem saistītās ēkas

10.1.4. Kopējā platība (m<sup>2</sup>):.....7583

10.1.5. Apbūves laukums (m<sup>2</sup>):.....2540.8

10.1.6. Virszemes stāvu skaits:.....4

10.1.7. Pazemes stāvu skaits:.....1

10.1.8. Ārsienu materiāls un kods:.....2908 - Silikātķieģeļi

10.1.9. Būves telpu grupu skaits:.....5

10.1.10. Pirmreizējais ekspluatācijā pieņemšanas gads:.....Nav

10.1.11. Fiziskais stāvoklis (%):.....20

10.1.12. Kadastrālās uzmērīšanas datums:.....29.06.2017

10.1.13. Būve ir pirmsreģistrēta:.....Nē

10.1.14. Veicot kadastrālo uzmērīšanu būve apvidū nav konstatēta:.....Nē

10.1.15. Būve atrodas vai daļēji atrodas uz zemes vienības ar kadastra apzīmējumu:.....01000042004

10.1.16. Funkcionāli saistīto ēku kadastra apzīmējumi:.....Nav

### 11. Būves tips

11.1. Būves kadastra apzīmējums:.....01000042004001

Tipa kods	Tipa nosaukums
12410103	Dzelzceļa, lidostu, auto un ūdenstransporta pasažieru staciju ēkas

### 12. Būves konstruktīvie elementi

12.1. Būves ar kadastra apzīmējumu 01000042004001 konstruktīvie elementi:

Nosaukums	Materiāls
Pamati	Dzelzsbetons
Ārsienas un karkasi	Silikātķieģeļi
Pārsegumi	Dzelzsbetons
Jumts (segums)	Elastīgie lokšņu materiāli

### 13. Būves apjoma rādītāji

13.1. Būves ar kadastra apzīmējumu 01000042004001 apjoma rādītāji:

Apjoma rādītāja veids	Apjoma rādītāja nosaukums	Apjoms un mērvienība	Tipa/ elementa kods	Tipa/ elementa nosaukums
Apbūves laukums	Nav	2540.8 apbūves laukuma kv.m.	Nav	Nav
Kopējā platība	Nav	7583 kv.m.	Nav	Nav
Būvtilpums	Nav	39724 kub.m.	Nav	Nav

### 14. Kopējās platības sadalījums pa platību veidiem

14.1. Telpu grupa ar kadastra apzīmējumu.....01000042004001001

14.1.1. Kopējā platība (m<sup>2</sup>).....2180.8

14.1.1.1. Lietderīgā platība (m<sup>2</sup>).....Nav

14.1.1.1.1. Dzīvokļu kopējā platība (m<sup>2</sup>).....Nav

14.1.1.1.1.1. Dzīvokļu platība (m<sup>2</sup>).....0

Izdrukas ID: 390002034927	Izdrukas datums: 02.09.2017	2 no 6
---------------------------	-----------------------------	--------

Skaidrojumi:

Nav – Kadastra informācijas sistēmā dati nav reģistrēti; Neregistrē – atbilstoši normatīvajiem aktiem dati netiek reģistrēti



14.1.1.1.1.1.1. Dzīvojamā platība (m <sup>2</sup> ).....	0
14.1.1.1.1.1.2. Dzīvokļu palīgtelpu platība (m <sup>2</sup> ).....	0
14.1.1.1.1.2. Dzīvokļu ārtelpu platība (m <sup>2</sup> ).....	0
14.1.1.1.2. Nedzīvojamo telpu platība (m <sup>2</sup> ).....	2180.8
14.1.1.1.2.1. Nedzīvojamo iekštelpu platība (m <sup>2</sup> ).....	2180.8
14.1.1.1.2.2. Nedzīvojamo ārtelpu platība (m <sup>2</sup> ).....	0
14.1.1.2. Koplietošanas palīgtelpu platība (m <sup>2</sup> ).....	0
14.1.1.2.1. Koplietošanas iekštelpu platība (m <sup>2</sup> ).....	0
14.1.1.2.2. Koplietošanas ārtelpu platība (m <sup>2</sup> ).....	0

## 16. Telpu grupas pamatdati

16.1. Telpu grupas kadastra apzīmējums:.....	01000042004001001
16.1.1. Adrese:.....	Nav
16.1.2. Nosaukums:.....	Rīgas pasažieru stacijas telpas
16.1.3. Lietošanas veida kods un apraksts:.....	1241 - Sakaru, stacijas, termināļa telpu grupa
16.1.4. Būves stāvs (stāvi), kurā atrodas telpu grupa:.....	1
16.1.5. Telpu skaits telpu grupā:.....	93
16.1.6. Kopējā platība (m <sup>2</sup> ):.....	2180.8
16.1.7. Kadastrālās uzmērīšanas datums:.....	29.06.2017
16.1.8. Telpu grupa ietilpst dzīvokļa īpašumā ar kadastra numuru:.....	Nav
16.1.9. Telpu grupa ietilpst būvē ar kadastra apzīmējumu:.....	01000042004001
16.1.10. Būve atrodas vai daļēji atrodas uz zemes vienības ar kadastra apzīmējumu:.....	01000042004

## 17. Telpu grupas kopējās platības sadalījums pa telpu veidiem un telpu raksturojošie rādītāji

17.1. Telpu grupas kadastra apzīmējums:.....	01000042004001001
----------------------------------------------	-------------------

Numurs	Nosaukums	Veids	Stāvs	Augstums (m)	Mazākais augstums (m)	Lielākais augstums (m)	Platība (m <sup>2</sup> )
1	Vējtveris	4 - Nedzīvojamā iekštelpa	1	2.97	2.97	2.97	27.3
2	Tualete	4 - Nedzīvojamā iekštelpa	1	2.26	2.26	2.26	1.9
3	Bankas telpa	4 - Nedzīvojamā iekštelpa	1	2.26	2.26	2.26	16.1
4	Iekštelpa	4 - Nedzīvojamā iekštelpa	1	2.5	2.5	2.5	9.7
5	Bankas telpa	4 - Nedzīvojamā iekštelpa	1	2.47	2.47	2.47	5.6
6	Iekštelpa	4 - Nedzīvojamā iekštelpa	1	2.23	1.95	2.5	13
7	Veikals	4 - Nedzīvojamā iekštelpa	1	2.8	2.8	2.8	22.1
8	Lifta telpa	4 - Nedzīvojamā iekštelpa	1	2.1	2.1	2.1	4.4
9	Gaitenis	4 - Nedzīvojamā iekštelpa	1	2.8	2.8	2.8	22.3
10	Palīgtelpa	4 - Nedzīvojamā iekštelpa	1	2.8	2.8	2.8	32.7
11	Kāpņu telpa, gaitenis	4 - Nedzīvojamā iekštelpa	1	2.67	2.53	2.8	113.3
12	Kases telpa	4 - Nedzīvojamā iekštelpa	1	2.13	2.13	2.13	4.2
13	Palīgtelpa	4 - Nedzīvojamā iekštelpa	1	2.4	2.4	2.4	1.9
14	Gaitenis	4 - Nedzīvojamā iekštelpa	1	2.4	2.4	2.4	3.6
15	Kases telpa	4 - Nedzīvojamā iekštelpa	1	2.1	2.1	2.1	9.8
16	Veikals	4 - Nedzīvojamā iekštelpa	1	2.53	2.53	2.53	9.9
17	Veikals	4 - Nedzīvojamā iekštelpa	1	2.53	2.53	2.53	11
18	Veikals	4 - Nedzīvojamā iekštelpa	1	2.46	2.46	2.46	8.5

Izdrukas ID: 390002034927	Izdrukas datums: 02.09.2017	3 no 6
---------------------------	-----------------------------	--------

Skaidrojumi:

Nav – Kadastra informācijas sistēmā dati nav reģistrēti; Neregistrē – atbilstoši normatīvajiem aktiem dati netiek reģistrēti

Numurs	Nosaukums	Veids	Stāvs	Augstums (m)	Mazākais augstums (m)	Lielākais augstums (m)	Platība (m²)
19	Veikals	4 - Nedzīvojamā iekštelpa	1	2.46	2.46	2.46	14.7
20	Veikals	4 - Nedzīvojamā iekštelpa	1	2.46	2.46	2.46	37.8
21	Palīgtelpa	4 - Nedzīvojamā iekštelpa	1	2.46	2.46	2.46	7.5
22	Veikals	4 - Nedzīvojamā iekštelpa	1	2.46	2.46	2.46	30.3
23	Tirdzniecības telpa	4 - Nedzīvojamā iekštelpa	1	2.86	2.86	2.86	14.1
24	Vējtveris	4 - Nedzīvojamā iekštelpa	1	2.97	2.97	2.97	35.5
25	Tirdzniecības telpa	4 - Nedzīvojamā iekštelpa	1	2.71	2.71	2.71	0.9
26	Tirdzniecības telpa	4 - Nedzīvojamā iekštelpa	1	2.72	2.72	2.72	3.4
27	Tirdzniecības telpa	4 - Nedzīvojamā iekštelpa	1	2.51	2.51	2.51	4.5
28	Tirdzniecības telpa	4 - Nedzīvojamā iekštelpa	1	2.66	2.66	2.66	3.1
29	Kāpņu telpa, gaitenis	4 - Nedzīvojamā iekštelpa	1	7.15	2.36	11.94	948
30	Gaitenis	4 - Nedzīvojamā iekštelpa	1	2.35	2.35	2.35	9.9
31	Tualete	4 - Nedzīvojamā iekštelpa	1	2.46	2.46	2.46	7.2
32	Priekštelpa	4 - Nedzīvojamā iekštelpa	1	2.35	2.35	2.35	23
33	Priekštelpa	4 - Nedzīvojamā iekštelpa	1	2.35	2.35	2.35	19.1
34	Tualete	4 - Nedzīvojamā iekštelpa	1	2.35	2.35	2.35	1
35	Tualete	4 - Nedzīvojamā iekštelpa	1	2.35	2.35	2.35	1.1
36	Tualete	4 - Nedzīvojamā iekštelpa	1	2.35	2.35	2.35	1
37	Tualete	4 - Nedzīvojamā iekštelpa	1	2.35	2.35	2.35	0.9
38	Tualete	4 - Nedzīvojamā iekštelpa	1	2.35	2.35	2.35	0.9
39	Tualete	4 - Nedzīvojamā iekštelpa	1	2.35	2.35	2.35	1
40	Tualete	4 - Nedzīvojamā iekštelpa	1	2.35	2.35	2.35	1
41	Tualete	4 - Nedzīvojamā iekštelpa	1	2.35	2.35	2.35	1.1
42	Tualete	4 - Nedzīvojamā iekštelpa	1	2.35	2.35	2.35	1.1
43	Veikals	4 - Nedzīvojamā iekštelpa	1	2.66	2.66	2.66	16.3
44	Veikals	4 - Nedzīvojamā iekštelpa	1	2.66	2.66	2.66	16
45	Gaitenis	4 - Nedzīvojamā iekštelpa	1	2.35	2.35	2.35	10.3
46	Kabinets	4 - Nedzīvojamā iekštelpa	1	2.44	2.44	2.44	17.3
47	Palīgtelpa	4 - Nedzīvojamā iekštelpa	1	2.35	2.35	2.35	5.8
48	Priekštelpa	4 - Nedzīvojamā iekštelpa	1	2.35	2.35	2.35	26.7
49	Tualete	4 - Nedzīvojamā iekštelpa	1	2.35	2.35	2.35	20.8
50	Tualete	4 - Nedzīvojamā iekštelpa	1	2.35	2.35	2.35	1.1
51	Tualete	4 - Nedzīvojamā iekštelpa	1	2.35	2.35	2.35	1.1
52	Tualete	4 - Nedzīvojamā iekštelpa	1	2.35	2.35	2.35	1.1
53	Tualete	4 - Nedzīvojamā iekštelpa	1	2.35	2.35	2.35	1.1
54	Tualete	4 - Nedzīvojamā iekštelpa	1	2.35	2.35	2.35	0.9



Numurs	Nosaukums	Veids	Stāvs	Augstums (m)	Mazākais augstums (m)	Lielākais augstums (m)	Platība (m²)
55	Gaitenis	4 - Nedzīvojamā iekštelpa	1	2.44	2.44	2.44	5.9
56	Gaitenis	4 - Nedzīvojamā iekštelpa	1	2.65	2.65	2.65	6
57	Elektrosadales telpa	4 - Nedzīvojamā iekštelpa	1	2.65	2.65	2.65	19
58	Palīgtelpa	4 - Nedzīvojamā iekštelpa	1	2.65	2.65	2.65	5.9
59	Palīgtelpa	4 - Nedzīvojamā iekštelpa	1	2.65	2.65	2.65	11.6
60	Palīgtelpa	4 - Nedzīvojamā iekštelpa	1	2.65	2.65	2.65	2.3
61	Priekštelpa	4 - Nedzīvojamā iekštelpa	1	2.22	2.22	2.22	1.8
62	Mazumtirdzniecības telpa	4 - Nedzīvojamā iekštelpa	1	2.24	2.21	2.27	22.2
63	Veikals	4 - Nedzīvojamā iekštelpa	1	11.91	11.91	11.91	49.2
64	Kafejnīca, virtuve	4 - Nedzīvojamā iekštelpa	1	3.72	2.66	4.77	137.1
65	Gaitenis	4 - Nedzīvojamā iekštelpa	1	2.48	2.48	2.48	8.5
66	Tualete	4 - Nedzīvojamā iekštelpa	1	2.48	2.48	2.48	2.5
67	Veikals	4 - Nedzīvojamā iekštelpa	1	2.36	2.36	2.36	27
68	Palīgtelpa	4 - Nedzīvojamā iekštelpa	1	2.8	2.8	2.8	8
69	Palīgtelpa	4 - Nedzīvojamā iekštelpa	1	2.8	2.8	2.8	7.2
70	Lifta telpa	4 - Nedzīvojamā iekštelpa	1	2.1	2.1	2.1	3.8
71	Kases telpa	4 - Nedzīvojamā iekštelpa	1	2.14	2.14	2.14	10.3
72	Palīgtelpa	4 - Nedzīvojamā iekštelpa	1	2.25	2.25	2.25	33.3
73	Palīgtelpa	4 - Nedzīvojamā iekštelpa	1	2.37	2.37	2.37	9.1
74	Priekštelpa	4 - Nedzīvojamā iekštelpa	1	2.37	2.37	2.37	3.9
75	Tualete	4 - Nedzīvojamā iekštelpa	1	2.37	2.37	2.37	3
76	Tualete	4 - Nedzīvojamā iekštelpa	1	2.32	2.32	2.32	1.4
77	Priekštelpa	4 - Nedzīvojamā iekštelpa	1	2.32	2.32	2.32	1.7
78	Palīgtelpa	4 - Nedzīvojamā iekštelpa	1	2.37	2.37	2.37	14.2
79	Kabinets	4 - Nedzīvojamā iekštelpa	1	2.84	2.84	2.84	8.4
80	Kabinets	4 - Nedzīvojamā iekštelpa	1	2.84	2.84	2.84	13.6
81	Palīgtelpa	4 - Nedzīvojamā iekštelpa	1	2.84	2.84	2.84	10.3
82	Sardzes dienesta telpa	4 - Nedzīvojamā iekštelpa	1	2.34	2.34	2.34	8.3
83	Gaitenis	4 - Nedzīvojamā iekštelpa	1	2.34	2.34	2.34	48.7
84	Palīgtelpa	4 - Nedzīvojamā iekštelpa	1	2.34	2.34	2.34	11.8
85	Kāpņu telpa	4 - Nedzīvojamā iekštelpa	1	2.92	2.92	2.92	9.2
86	Palīgtelpa	4 - Nedzīvojamā iekštelpa	1	2.92	2.92	2.92	24.9
87	Gaitenis	4 - Nedzīvojamā iekštelpa	1	2.25	2.25	2.25	4.6
88	Dušas telpa	4 - Nedzīvojamā iekštelpa	1	2.3	2.3	2.3	2.1
89	Tualete	4 - Nedzīvojamā iekštelpa	1	2.3	2.3	2.3	2
90	Ģērbtuve	4 - Nedzīvojamā iekštelpa	1	2.38	2.38	2.38	9.9

Skaidrojumi:

Nav – Kadastra informācijas sistēmā dati nav reģistrēti; Neregistrē – atbilstoši normatīvajiem aktiem dati netiek reģistrēti

Numurs	Nosaukums	Veids	Stāvs	Augstums (m)	Mazākais augstums (m)	Lielākais augstums (m)	Platība (m²)
91	Palīgtelpa	4 - Nedzīvojamā iekštelpa	1	2.34	2.34	2.34	9.5
92	Palīgtelpa	4 - Nedzīvojamā iekštelpa	1	2.34	2.34	2.34	12.7
93	Gaitenis	4 - Nedzīvojamā iekštelpa	1	2.34	2.34	2.34	6

## 18. Labiekārtojumi

18.1. Telpu grupas ar kadastra apzīmējumu .....01000042004001001 labiekārtojumi

Reģistrētie labiekārtojumi	Noteikšanas veids (ja ir)	Apjoms (ja ir)
Aukstā ūdens apgāde. Centralizētā	Apvidū ir konstatēts	
Citi, iepriekš neklasificēti, labiekārtojumi. Pods / pusuārs / bidē	Apvidū ir konstatēts	
Citi, iepriekš neklasificēti, labiekārtojumi. Vanna / duša	Apvidū ir konstatēts	
Drošības sistēmas. Aizsargsignalizācijas sistēma	Apvidū ir konstatēts	
Drošības sistēmas. Uguns aizsardzības sistēma	Apvidū ir konstatēts	
Elektroapgāde. Centralizētā	Apvidū ir konstatēts	
Kanalizācija. Centralizētā	Apvidū ir konstatēts	
Karstā ūdens apgāde. Centralizētā	Apvidū ir konstatēts	
Lifti. Pasažieru	Apvidū ir konstatēts	
Vēdināšana. Dabiskā	Apvidū ir konstatēts	
Vēdināšana. Piespiedu	Apvidū ir konstatēts	

18.1.1. Labiekārtojumu datums: .....29.06.2017



Būves punkta koordinātas  
Latvijas koordinātu sistēmā LKS-92

Punkta nr	x	y
1	311474.17	507323.80

Stacijas laukums

