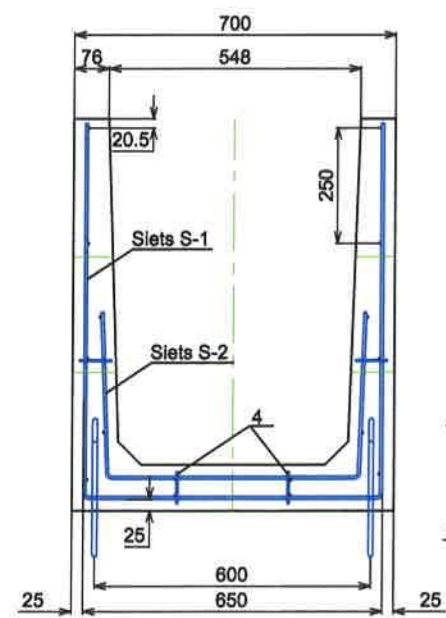
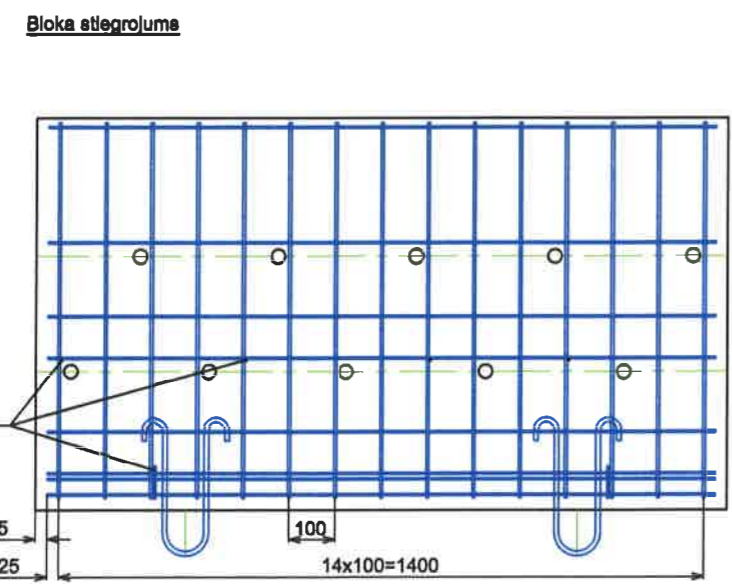


Apstiprinu:  
 E. Feldmanis  
 Valsts akciju sabiedrība  
 "LATVIJAS DZELZCEĻŠ"  
 Tehniskās vadības direktora vietnieks  
 ceļu saimniecības jautājumos  
 31.05.2018.

Sieta marka	Pozīcija	Diametrs	Garums	Sieta skaits	Stiegras skaits	Kopējs garums	Garummetra svars	Kopējs svars	
		mm	mm			m	kg	kg	
S-1	1	6	2270	1	15	34.5	0.222	7.56	
	2	4	1450		10	14.5	0.099	1.44	
S-2	3	6	1270	1	15	19.05	0.222	4.23	
	2	4	1450		6	8.7	0.099	0.86	
Atsevišķas stiegras	4	4	70		16	1.12	0.099	0.11	
	5	10A1	771		4	3.08	0.617	1.9	
Kopā									16.1

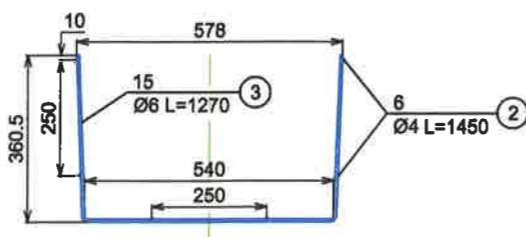
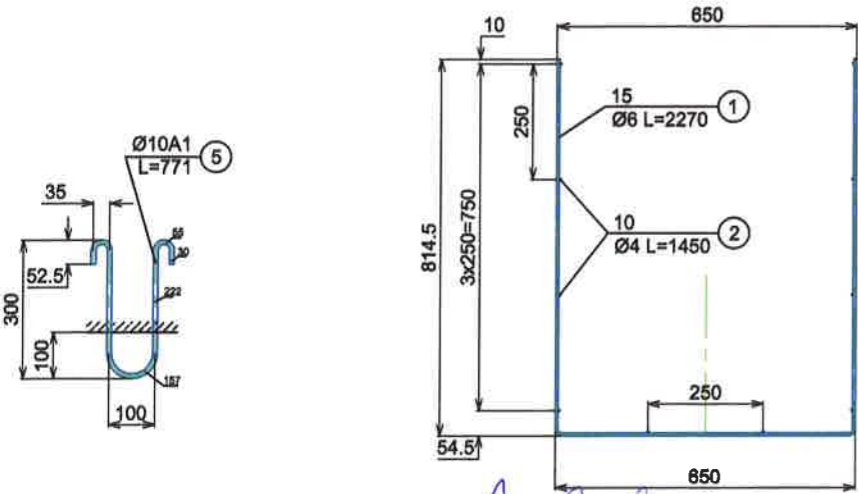


**Siets S-1**

**Siets S-2**

1. Minimālā betona klase - C30/37
2. Betona vides iedarbības klase - XA1 ar nedaudz agresīvu ķīmisko iedarbību (LVS EN 156-1:2009 un LVS EN 206-1:2017)
3. Minimālā betona salizturības marka- F200, saskaņā ar LVS 156-1
4. Mētinātā sieta marka 100/250/6/4, stieple B-I. Montāžas cilpas no AI klases stiegrojuma
5. Darba temperatūras diapazons - -37....+40° C

Betona tilpums - 0.31m<sup>3</sup>  
 Stiegrojuma patēriņš - 51.9 kg/m<sup>3</sup>  
 Bloka svars - 0.8t

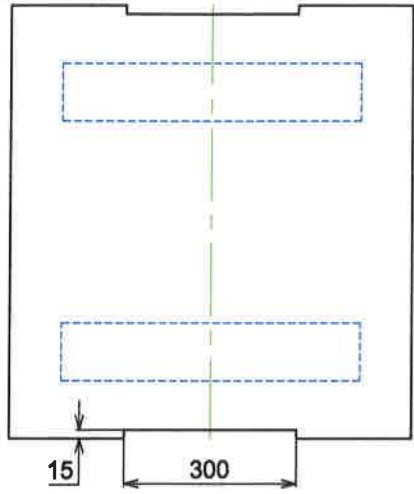
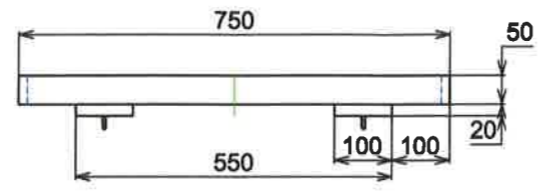
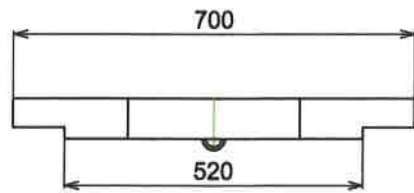


Saskaņots:

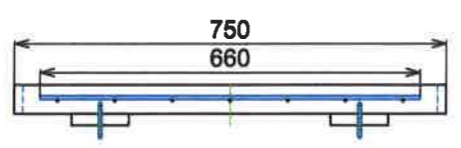
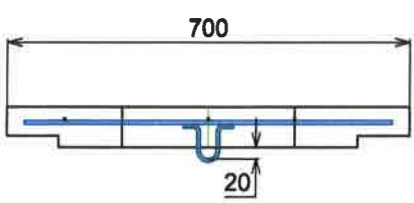
A. Jātnis  
 Valsts akciju sabiedrība  
 "LATVIJAS DZELZCEĻŠ"  
 Tehniskās vadības direkcijas  
 Ceļu saimniecības projektēšanas  
 un investīciju daļas vadītājs  
 29.05.2018.

V. Makarovs  
 Valsts akciju sabiedrība  
 "LATVIJAS DZELZCEĻŠ"  
 Ceļu distrikta vadītājs  
 30.05.2018.

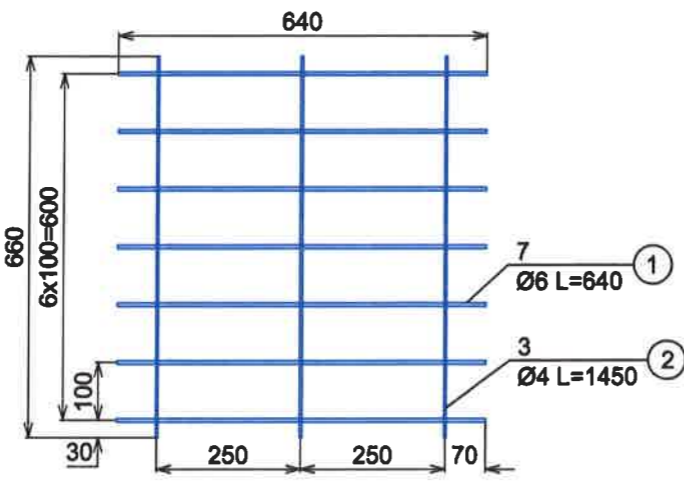
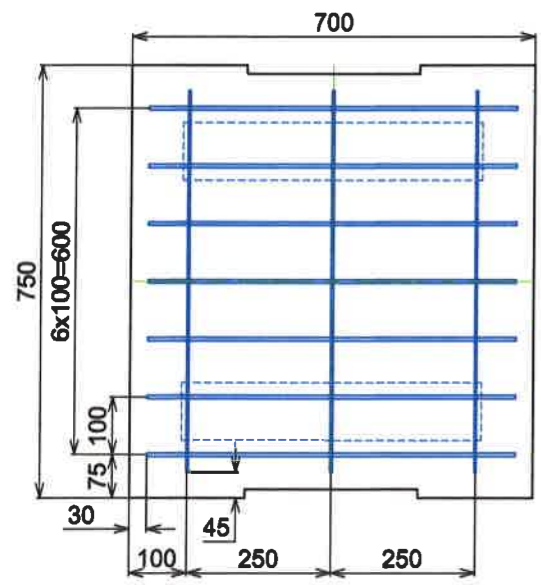
L554.00				
gr.	Lapa	Dokum. N	Parak.	Dat.
Izstrādāja	Loginovs			2018
Pārb.	Gromiko			
<b>Dzelzbetona tekne H-0.75m</b>				
Lit.		Masa	Merogs	
			1:16	
Lapa 1		Lapu sk. 2		
<b>LDZ CDIG</b>				
Apst.				



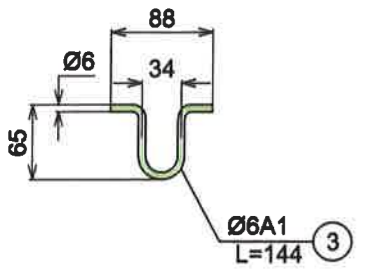
**Bloka stiegrojums**



**Siets S-1**



**Saskaņots:**



*Jatins*  
Valsts akciju sabiedrības  
"LATVIJAS DZELZCEĻŠ"  
Tehniskās vadības direkcijas  
Ceļu saimniecības projektēšanas  
un investīciju daļas vadītājs  
29.05.2018.

*V. Makedons*  
Valsts akciju sabiedrības  
"LATVIJAS DZELZCEĻŠ"  
Ceļu distances vadītājs  
30.05.2018.

**Apstiprinu:**  
*E. Feldmanis*  
Valsts akciju sabiedrības  
"LATVIJAS DZELZCEĻŠ"  
Tehniskās vadības direktora vietnieks  
ceļu saimniecības jautājumos  
31.05.2018.

Sieta marka	Pozīcija	Diametrs	Garums	Sieta skaits	Stiegru skaits	Kopējs garums	Garummetra svars	Kopējs svars
		mm	mm			m	kg	kg
S-1	1	6	640	1	7	4.48	0.222	1.0
	2	4	660		3	1.98	0.099	0.2
Atsevišķa stiegra	3	6A1	184		2	0.328	0.222	0.072
Kopā								1.272

1. Minimālā betona klase - C30/37
2. Betona vides iedarbības klase - XA1 ar nedaudz agresīvu ķīmisko iedarbību (LVS EN 156-1:2009 un LVS EN 206-1:2017)
3. Minimālā betona salizturības marka- F200, saskaņā ar LVS 156-1
4. Mētinātā sieta marka 100/250/6/4, stieple B-I. Montāžas cilpas no A1 klases stiegrojuma
5. Darba temperatūras diapazons - -37....+40° C

Betona tilpums - 0.028m<sup>3</sup>  
Stiegrojuma patēriņš - 43.0 kg/ m<sup>3</sup>  
Bloka svars - 0.07t

				L554.01		
gr. Lapa	Dokum. N	Paraksts	Dat.	Lit.	Masa	Merogs
Izstrādāja	Loginovs	<i>[Signature]</i>	2018			1:16
Pārb.	Gromiko	<i>[Signature]</i>		Lapa 1	Lapu sk. 2	
Apst.				LDZ CDIG		