

LATVIJAS REPUBLIKAS VALSTS ZEMES DIENESTS
LIELRĪGAS REĢIONĀLĀ NODAĻA

BŪVES KADASTRĀLĀS UZMĒRĪŠANAS LIETA

Lietas numurs	01000872062015-02
Lapu skaits	7
Kadastra apzīmējums	01000872062015
Nosaukums	Sliežu metināšanas ceļš
Adrese	Augstrozes iela 1B, Rīga

Atzīme par atsavināšanas aizliegumu vai apgrūtinājumu		
<i>Nav</i>	<i>[Signature]</i>	S.Pastare
(pamatojums)	(paraksts)	(Vārds, Uzvārds)

Atzīme par reģistrāciju Nekustamā īpašuma valsts kadastra informācijas sistēmā



Kadastrālās uzmērīšanas izpildītāji:

Izpildes datums: 10.11.2006

[Signature] Arnis Arnicāns

(paraksts)

Kadastrālās uzmērīšanas darba pārbaudītājs:

Pārbaudes datums: 10.11.2006

[Signature] Iveta Ošiņa

(paraksts)

Reģionālās nodaļas vadītājs (pilnvarotā persona):

VZD Lielrīgas reģionālās nodaļas
Rīgas biroja Ēvju kadastrālās
uzmērīšanas darbu
vadītājs *[Signature]*

(Vārds, Uzvārds)



Datums: _____ .gada *Anita Zaķe* 11.11.2006

INFORMĀCIJA PAR PASŪTĪJUMU

Kadastrālās uzmērīšanas pasūtītāji: LATVIJAS DZELZCEĻŠ VAS

Iesniegtie dokumenti:

13.10.2006. Nr.335844, VAS "Latvijas Dzelzceļš", Pasūtījuma pieteikums

INFORMĀCIJA PAR BŪVI

Pamatinformācija	
Nosaukums	Sliežu metināšanas cehs
Galvenais lietošanas veids	1251 Rūpnieciskās ražošanas ēkas
Kapitalitātes grupa	II
Virszemes stāvu skaits	2
Pazemes stāvu skaits	0
Telpu grupu skaits	2
Dzīvokļu skaits	0
Ekspluatācijas uzsākšanas gads	1969
Ekspluatācijā pieņemšanas gads	
Patvaļīgās būvniecības pazīmes	NAV
Fiziskais nolietojums	30
Apsekošanas datums	31.10.2006

Konstruktīvie elementi		
Konstruktīvais elements	Materiāls	Apraksts
Pamati	Dzelzsbetons/ betons	
Ārsienas	Ķieģeļi/ paneļi	
Pārsegumi	Dzelzsbetons/ betons	
Jumts	Gumijotie lokšņu materiāli/ ruberoīds	

Tehniskie rādītāji		
Veids	Apjoms (mērvienība)	Nosaukums
Apbūves laukums	681.1 apbūves laukuma kv.m.	
Būvtilpums	4391 kub.m.	

Labiekārtojumi		
Veids	Apjoms (skaits)	Apraksts
Centrālā apkure		
Elektroapgāde		

BŪVES EKSPLIKĀCIJA

Kopējā platība	678.1
Lietderīgā platība	678.1
Nedzīvojamo telpu platība	678.1
<i>Nedzīvojamo iekštelpu platība</i>	678.1

TELPU GRUPAS EKSPLIKĀCIJA

Telpu grupas numurs	Adreses numurs	Telpu grupas nosaukums	Telpu grupas kopējā platība
001		Ražošanas telpas	612.8
002		Ražošanas telpas	65.3

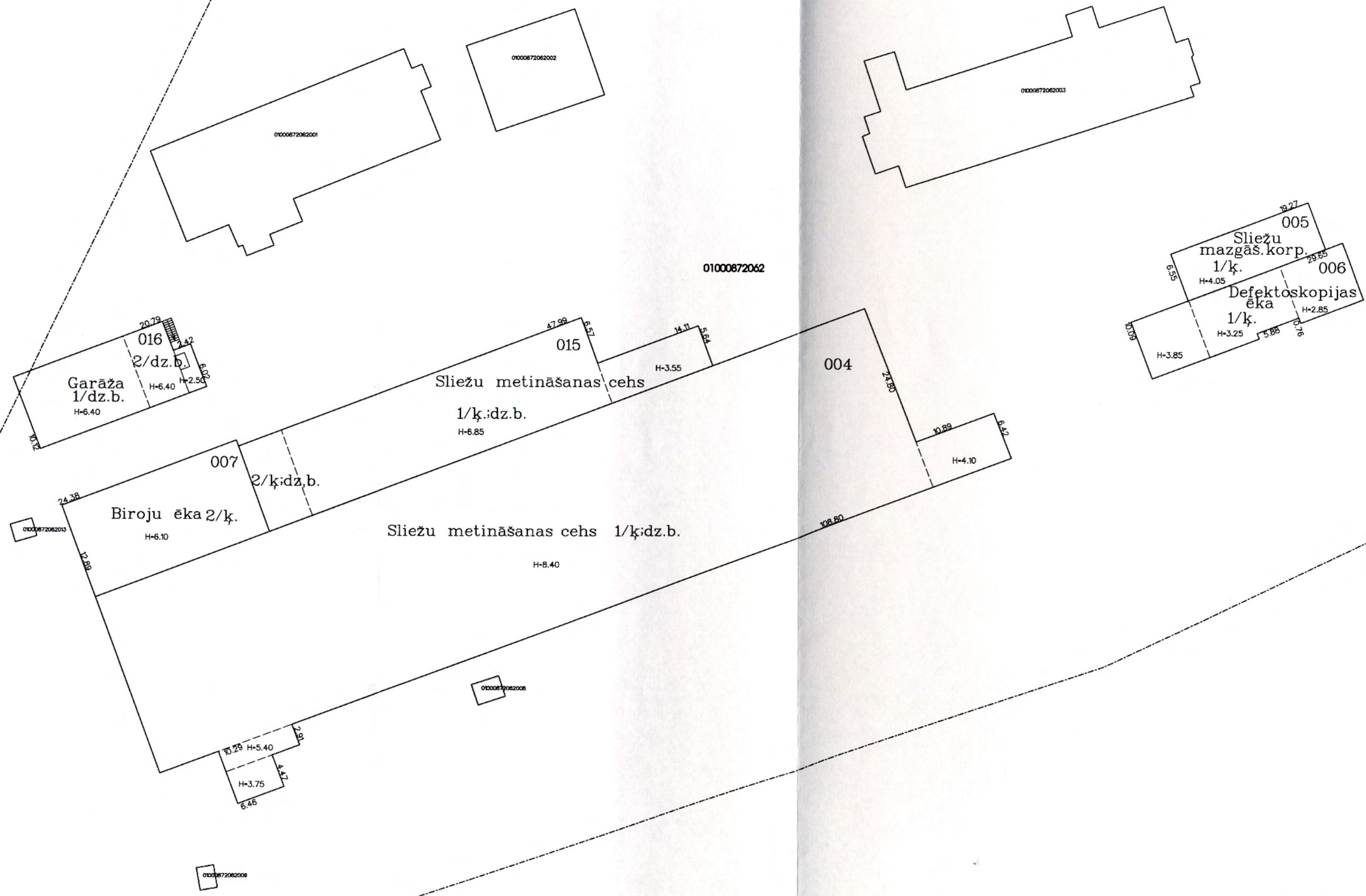
Telpu grupas numurs	Adreses numurs	Telpu grupas lietošanas veids
001		1251 Rūpnieciskās ražošanas telpu grupa

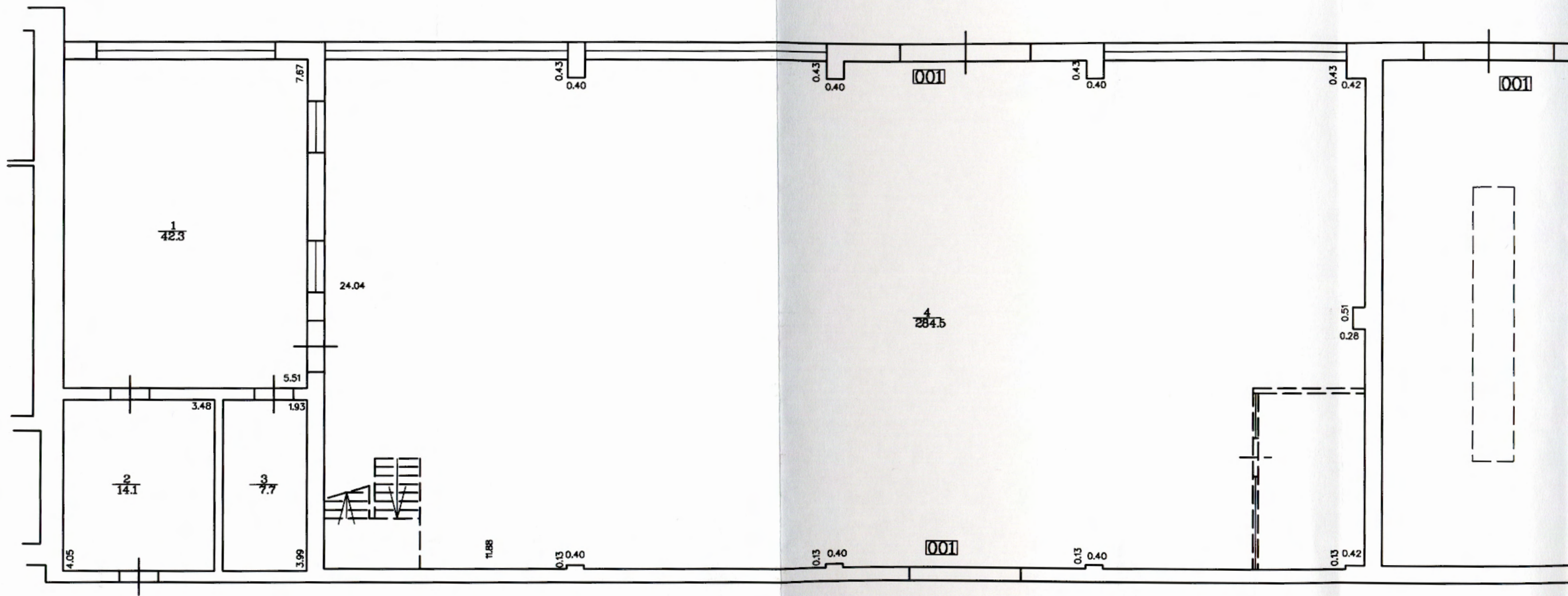
Stāvs	Telpas numurs	Telpas nosaukums	Telpas platība		Telpas augstums	Patvalīgās būvniecības pazīme
			Nedzīvojamā iekštelpa	Nedzīvojamā ārtelpa		
1	1	Noliktava	42.3		3.50	
1	2	Elektrosadales telpa	14.1		3.50	
1	3	Saimniecības telpa	7.7		3.50	
1	4	Ražošanas cehs	284.5		6.65	
1	5	Garāža	122.3		6.65	
1	6	Kompresora telpa	36.8		6.65	
1	7	Saimniecības telpa	16.6		6.65	
1	8	Elektrosadales telpa	17.9		6.65	
1	9	Ražošanas telpa	20.5		3.25	
1	10	Ražošanas telpa	19.4		3.25	
1	11	Saimniecības telpa	15.5		3.25	
1	12	Saimniecības telpa	15.2		3.25	
Kopā			612.8	0.0		
Nedzīvojamo telpu platība						612.8

Telpu grupas numurs	Adreses numurs	Telpu grupas lietošanas veids
002		1251 Rūpnieciskās ražošanas telpu grupa

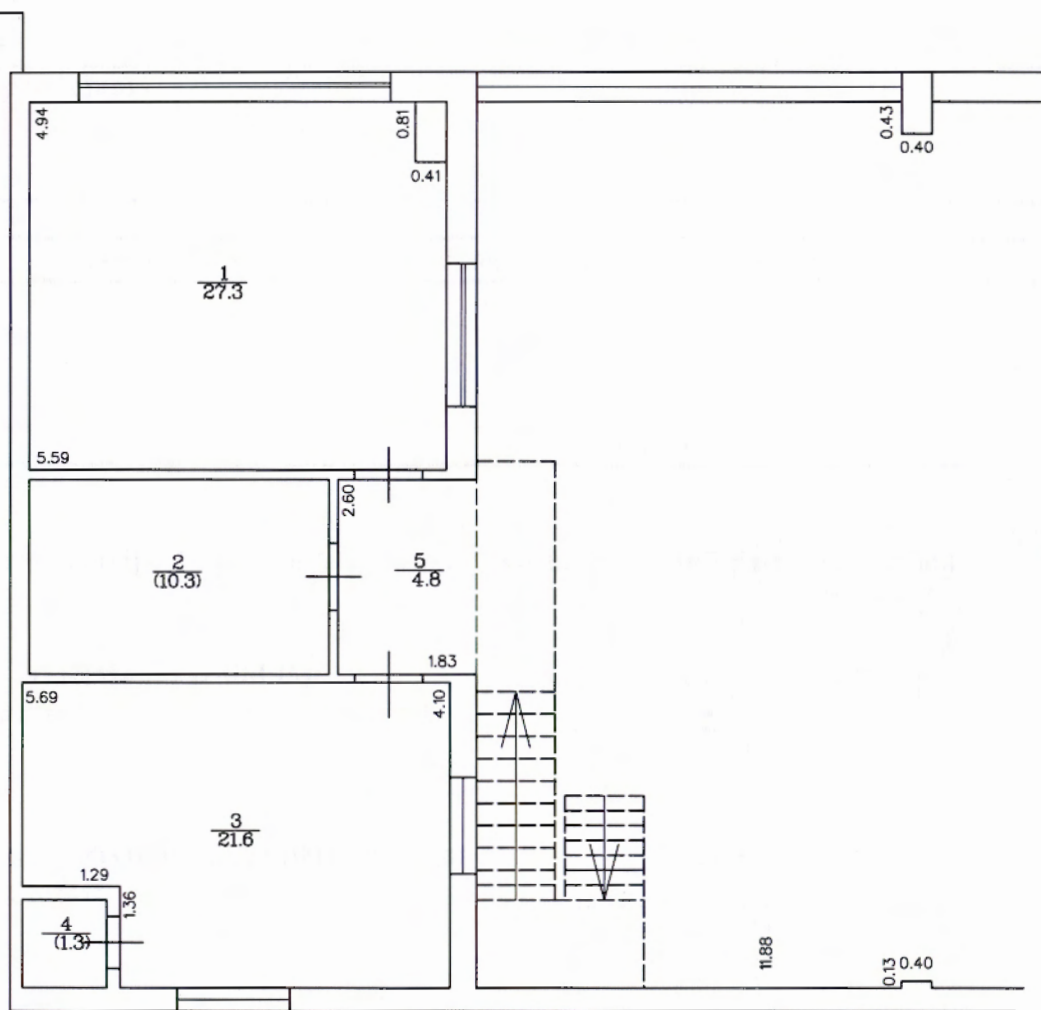
Stāvs	Telpas numurs	Telpas nosaukums	Telpas platība		Telpas augstums	Patvaļīgās būvniecības pazīme
			Nedzīvojamā iekštelpa	Nedzīvojamā ārtelpa		
2	1	Kabinets	27.3		3.15	
2	2	Saimniecības telpa	10.3		3.15	
2	3	Saimniecības telpa	21.6		3.15	
2	4	Saimniecības telpa	1.3		3.15	
2	5	Priekštelpa	4.8		3.15	
Kopā			65.3	0.0		
Nedzīvojamo telpu platība						65.3

BŪVES NOVIETNES SHĒMA





BŪVES 2. STĀVA PLĀNA SHĒMA



Būves kadastra apzīmējums 0100 087 2062 015