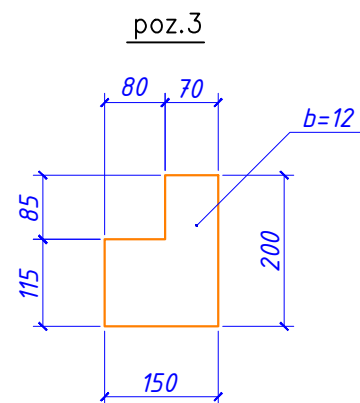
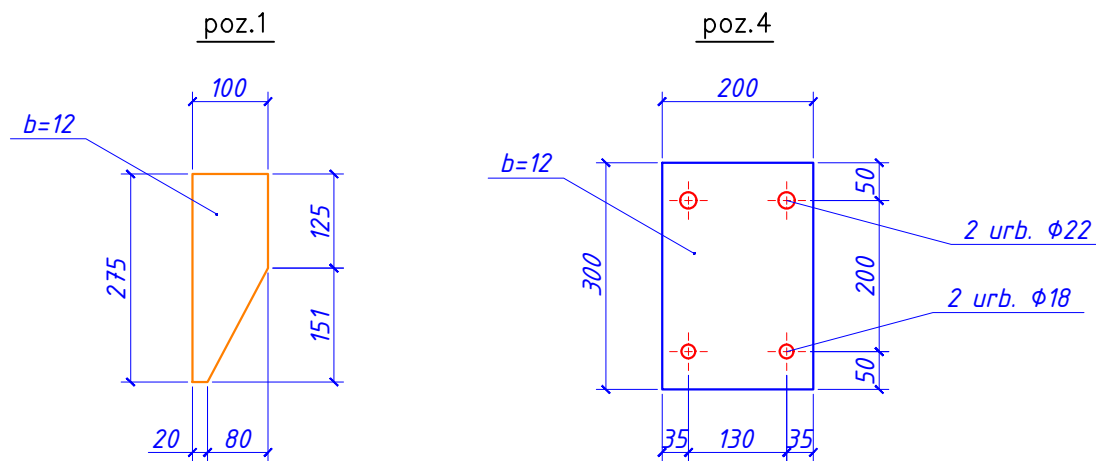
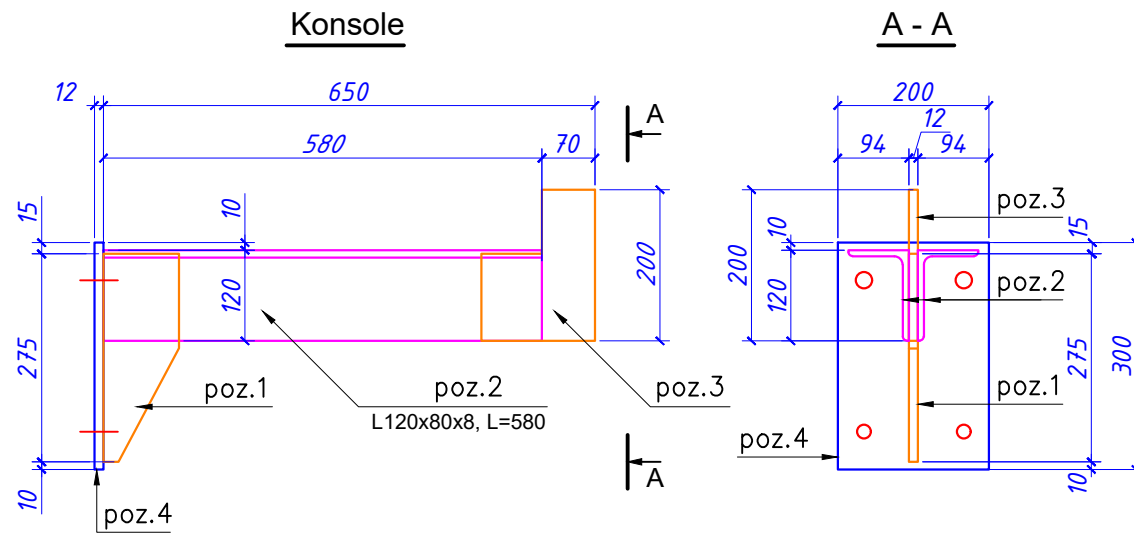


METĀLA SPECIFIKĀCIJA 1 KONSOLEI

MARKA	POZ.	NOSAUKUMS	MATERIĀLS	GARUMS 1elem. m, m <sup>2</sup>	SK.	KOPĀ GARUMS m, m <sup>2</sup>	SVARS kg/m, kg/m <sup>2</sup>	KOPĀ SVARS kg
Loksne	poz.1	275x100x12	S275J2	0.028	1	0.03	94.200	2.59
L-profils	poz.2	120x80x8	S275J2	0.580	2	1.16	12.200	14.15
Loksne	poz.3	200x150x12	S275J2	0.030	1	0.03	94.200	2.83
Loksne	poz.4	300x200x12	S275J2	0.0600	1	0.0600	94.200	5.65
KOPĀ:		1 - konsole						25.22



**PIEZĪMES**

1. Izmēri doti milimetros.
2. Metināšana veicama saskaņā ar LVS EN ISO 3834-1 prasībām.
3. Konsoles izgatavot cinkotas. Karstā cinkošana atbilstoši LVS EN ISO 1461:2009 prasībām min cinka kārtas biezums 70  $\mu$ m. Cinkošana pieļaujama tikai pēc metināšanas.
4. Lokšņu un profilu tēraudas izvēlēts atbilstoši LVS EN 10025-1:2006 prasībām.

<p>Būvuzņēmējs <b>VAS "LATVIJAS DZELZCEĻŠ"</b></p>				Iecirknis			Projekta šifrs		
Būvproj. vad.	V. Caune		25.04.2023	Būvprojekta nosaukums			Stadija	Rasējma Nr.	Lapas
Projektēja	S. Grīnbergs		25.04.2023				<b>BK</b>	<b>BK.01</b>	<b>1</b>
Rasēja	S. Grīnbergs		25.04.2023	Rasējums			Projektētājs <b>VAS "LATVIJAS DZELZCEĻŠ"</b> Inženiertehnisko būvju uzturēšanas daļa		
Mērogs <b>M 1 : 10</b>									
Lapas izmēri /mm/: 400 * 297									