

Valsts a/s "Latvijas dzelzceļš"
Signalizācijas un sakaru distance.

KSP-1 "Rīga".
Elektriskās shēmas.

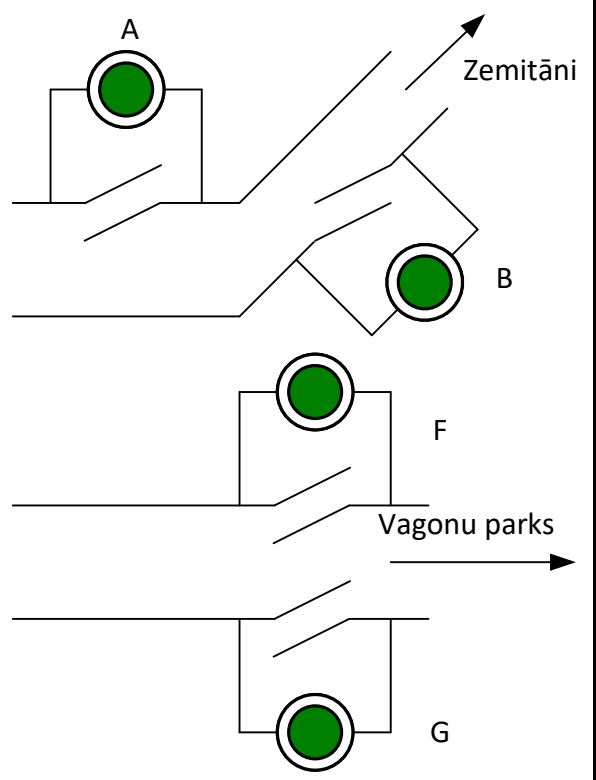
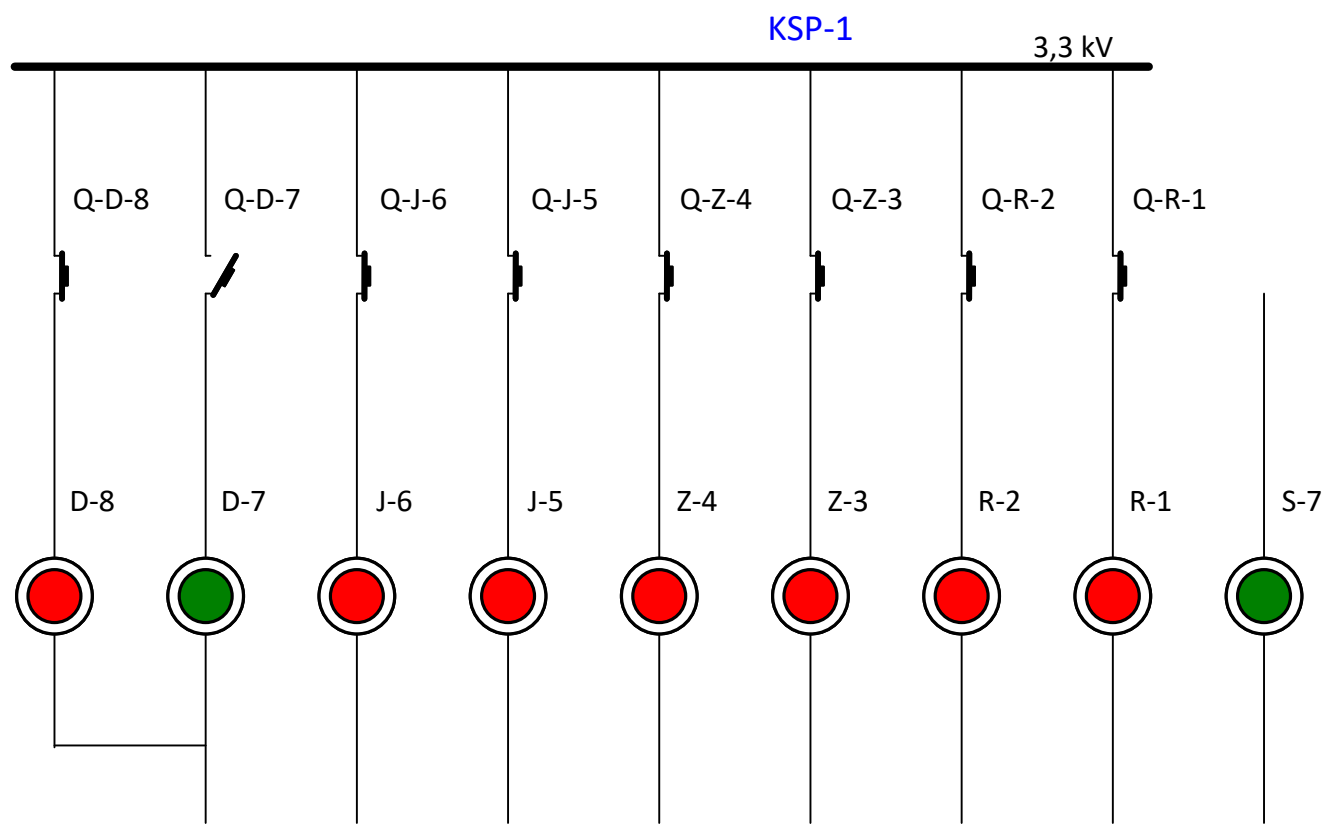
Saturs

	Lapa
Mnemoshēma	3
Vienlīnijas shēma	4
Posteņa iezemējuma shēma	5
PT-1. Pamatievads. Elektriskā principiāla shēma	6
PT-2. Rezerves ievads. Elektriskā principiāla shēma	7
Pašpatēriņi. Shēma elektriska principiāla	8
Telemehānikas statņu barošana. Principiālā elektriskā shēma	9
Telemehānikas statnis 1. Priekšējās panelis	10
Telemehānikas statnis 2. Priekšējās panelis	11
Telesignalizācija. Principiāla elektriskā shēma	12
Motora piedziņa UMP-2 tipa. Vadības ķēdes. Principiāla elektriskā shēma	13
Motora piedziņa MPP 2000 tipa. Vadības ķēdes. Principiāla elektriskā shēma	14
Q-R-1. Vadība. Signalizācija. Principiāla elektriskā shēma	15
Zemesslēgumu aizsardzība. Principiāla elektriskā shēma	16
Q-D-8. Elektriska durvju bloķēšana. Shēma elektriska principiāla	17
Apgaismošana. Principiāla elektriskā shēma	18
Apsilde. Principiāla elektriskā shēma	19
Apsardžu signalizācija. Principiāla elektriskā shēma	20
SP-1 pašpatēriņu panelis. Elektriskā montāžas shēma	21
SP-2 pašpatēriņu panelis. Elektriskā montāžas shēma	22
KSP telemehānikas statnis 1. Elektriskā montāžas shēma	23
KSP telemehānikas statnis 2. Elektriskā montāžas shēma	24
Q-R-1. Kontakti bloķēšanas slēdža. Elektriskā montāžas shēma	25
Q-R-1. Vadības relejs. Elektriskā montāžas shēma	26
Q-R-1. Spaiļu rinda 1КЛ. Pārvaldes stacija ar slēdzi. Elektriskā montāžas shēma ..	27
Q-D-7. Spaiļu rinda 7КЛ. Pārvaldes stacija ar slēdzi. Elektriskā montāžas shēma ..	28
Q-D-8. Kontakti bloķēšanas slēdža. Elektriskā montāžas shēma	29
Q-D-8. Vadības relejs. Elektriskā montāžas shēma	30
Q-D-8. Spaiļu rinda 8КЛ. Elektriskā montāžas shēma	31
Q-D-8. Pārvaldes stacija ar slēdzi. Elektriskā montāžas shēma	32
Elementu saraksts 1	33
Elementu saraksts 2	34
Elementu saraksts 2	35

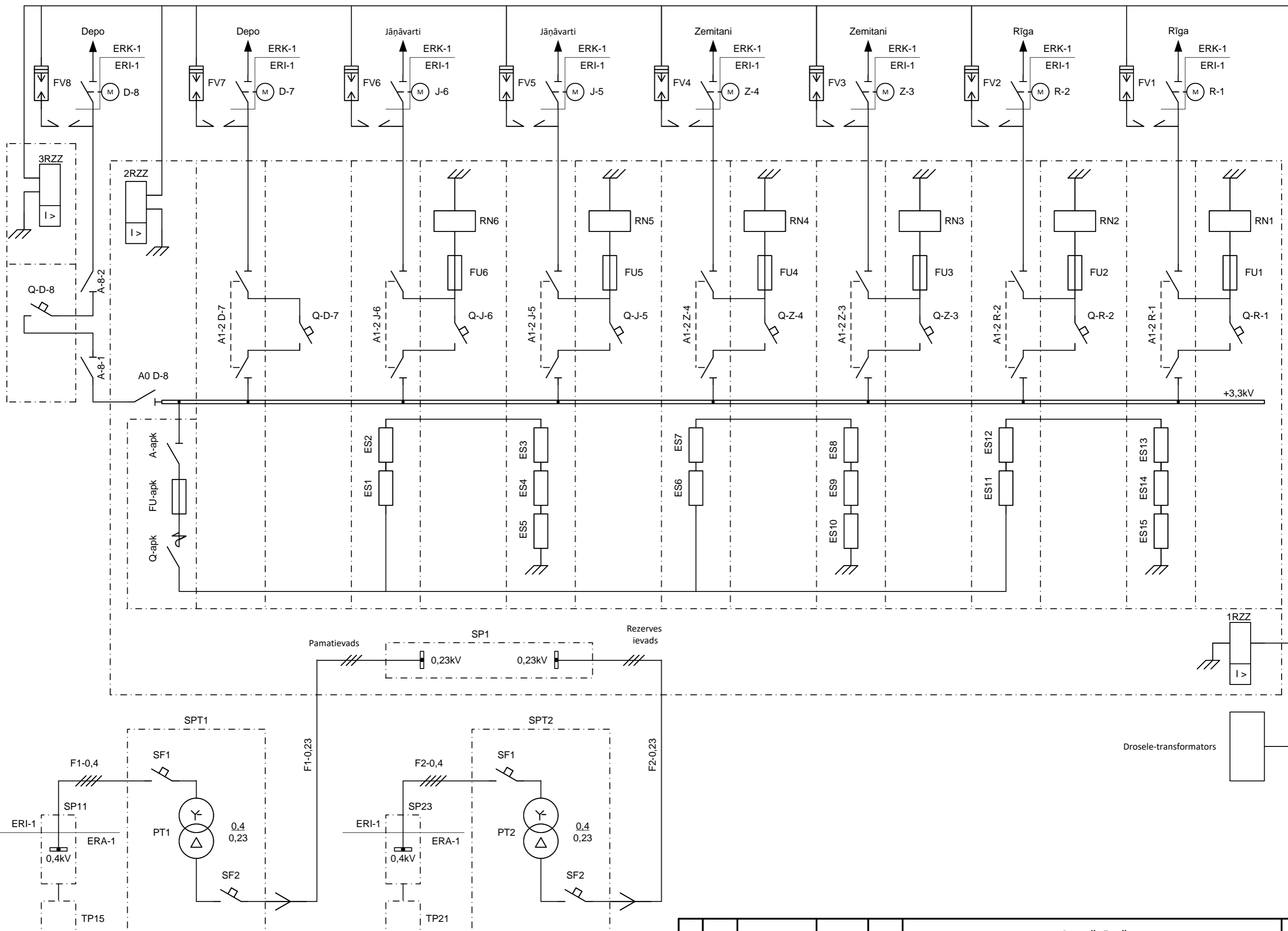
Izm.	Lapa	Dokum. Nr	Paraksts	Data	KSP-1 "Rīga". Elektriskās shēmas.				Lapa 2		Lapas 35	
Izstrādāja		Fiščenkovs		14.04. 2015.								
Pārbaudīja		Eižvertiņš		14.04. 2015.					VAS LDZ Signalizācijas un sakaru distance.			
Apstiprinu		Čabikina		14.04. 2015.								

Izm.	
Lapa	
Dokum. Nr.	
Paraksts	
Data	

KSP-1 "Rīga".
Mnemoshēma.

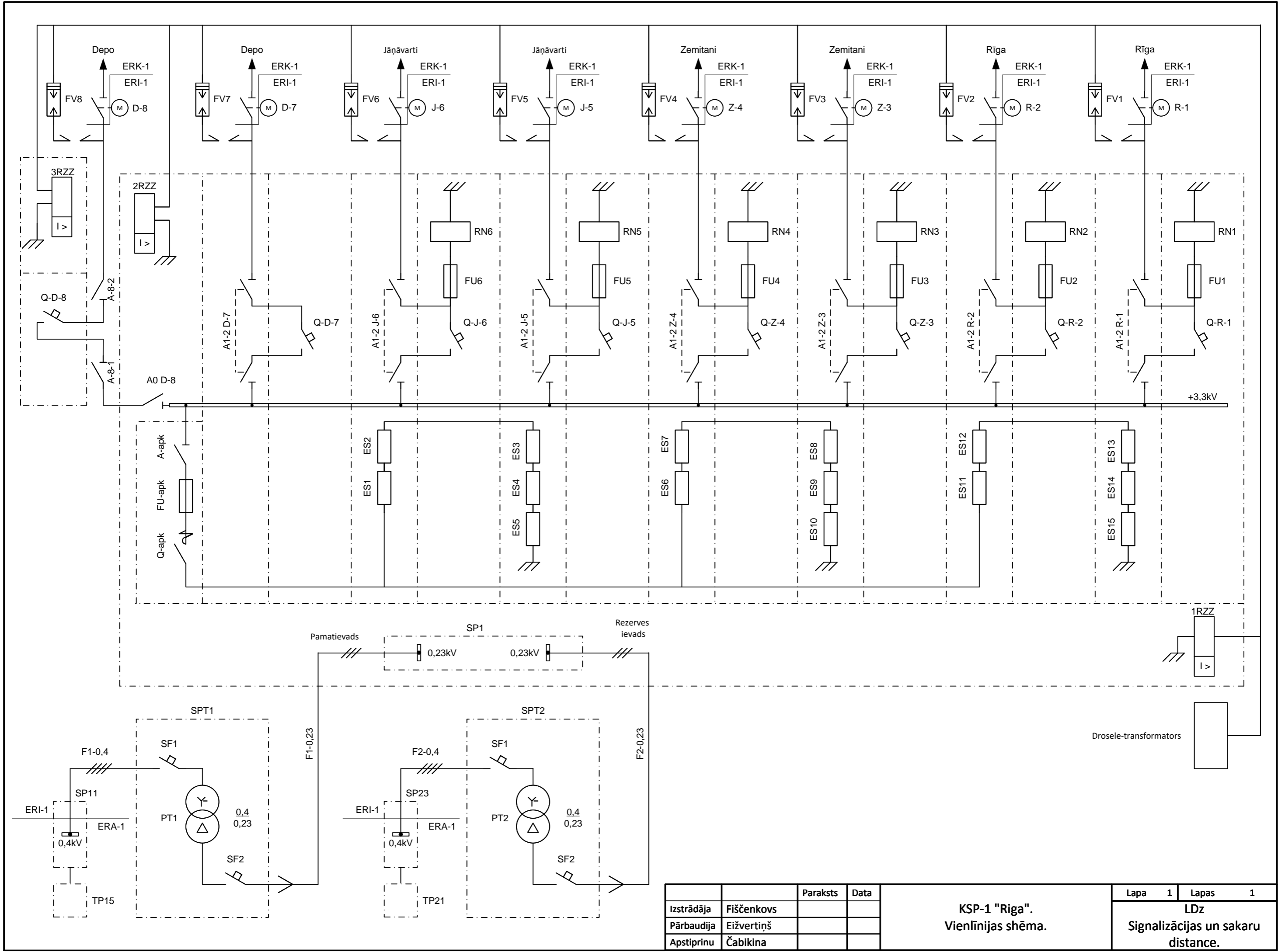


- Zemesaizsardzības nostrāde
- Barošanas kontrole
- Zemesaizsardzības drošin. kontr.
- TV barošanas kontrole
- Ugunsdrošības signalizācija
- Apsardzes signalizācija



Izm.	Lapa	Dokum. Nr	Paraksts	Data

KSP-1 "Rīga".
Vienlīnijas shēma.



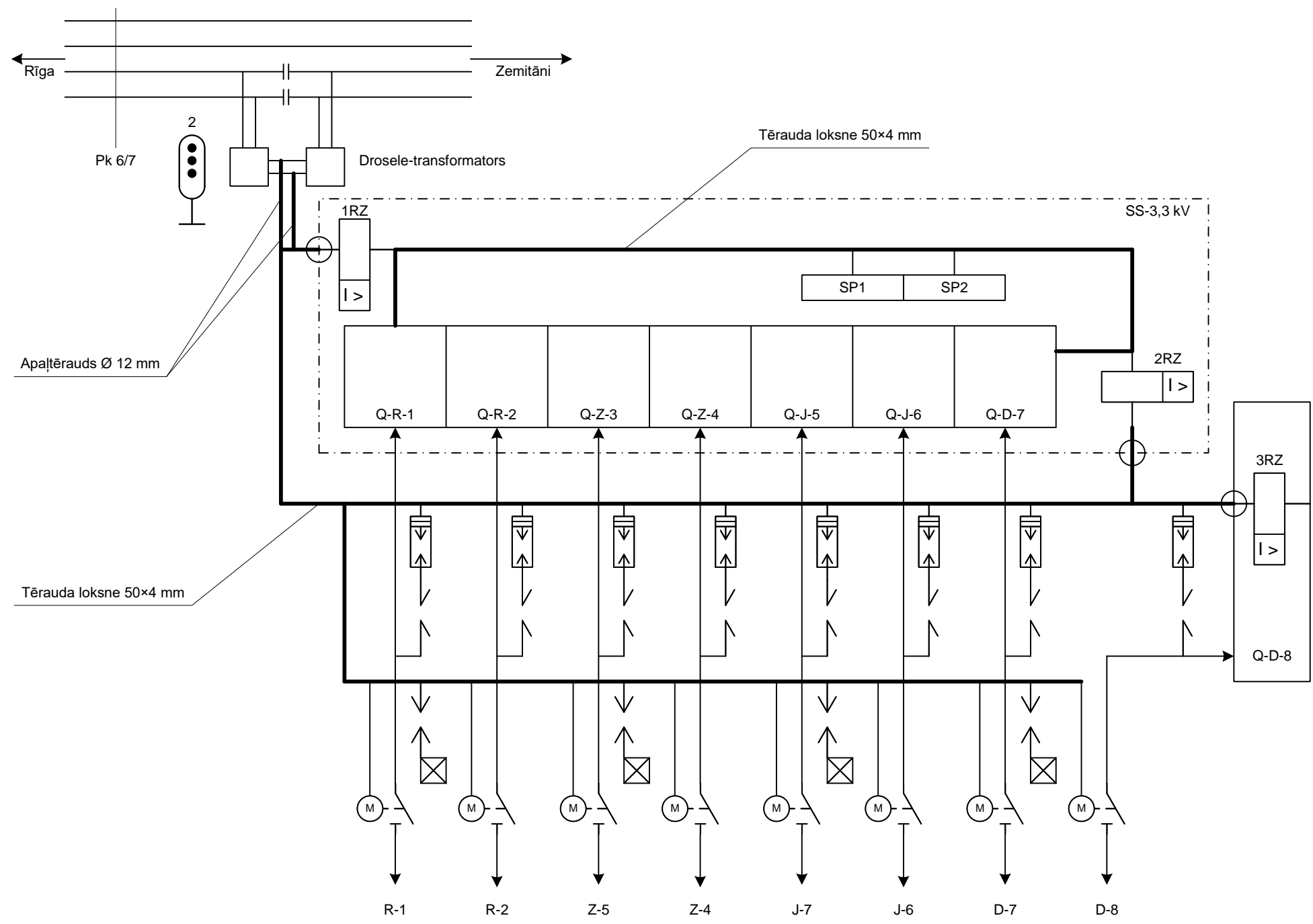
	Paraksts	Data
Izstrādāja	Fiščenkovs	
Pārbaudīja	Eižvertiņš	
Apstiprinu	Čabikina	

KSP-1 "Rīga".
Vienlīnijas shēma.

Izm.	
Lapa	
Dokum. Nr.	
Paraksts	
Data	

KSP-1 "Rīga".
Posteņa iezemējuma shēma

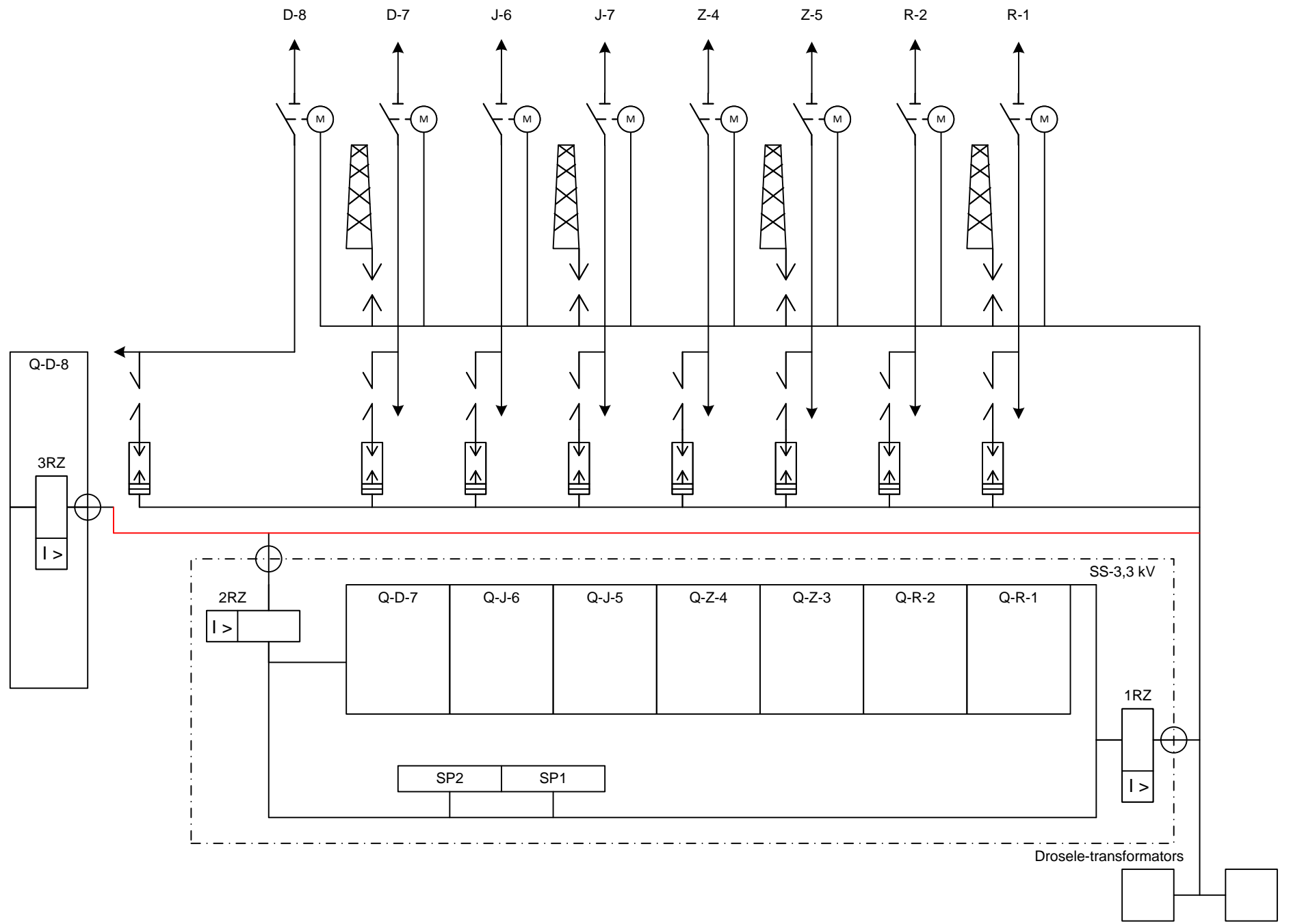
Lapa	5
------	---

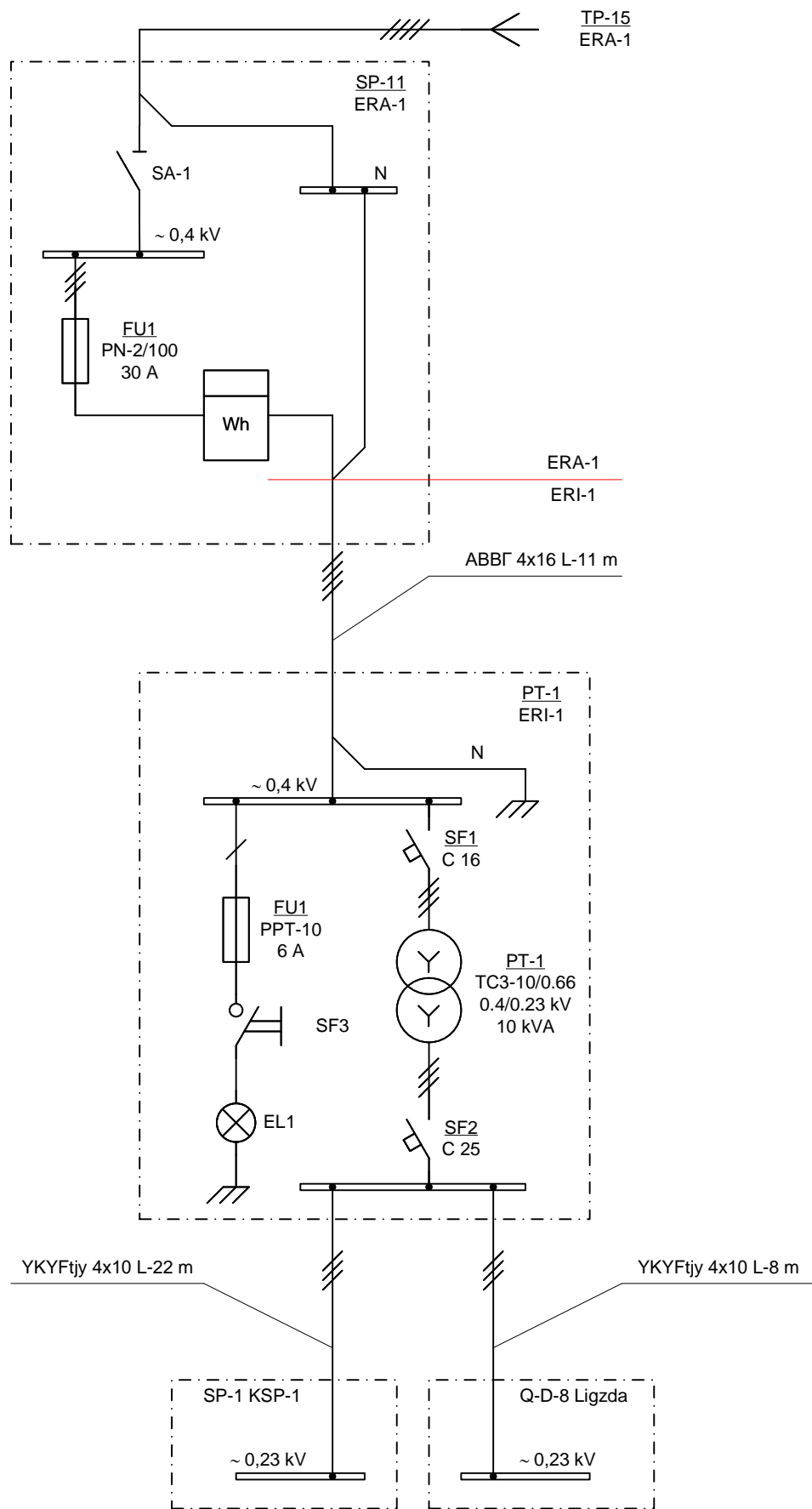


Izstrādāja	FIŠČENKOVŠ	Paraksts	Data
Pārbaudīja	KRIKUNŠ		02.11.2011.
Apstiprinu	ČABLIKINA		02.11.2011.

KSP-1 "Rīga".
Posteņa iezemējuma shēma

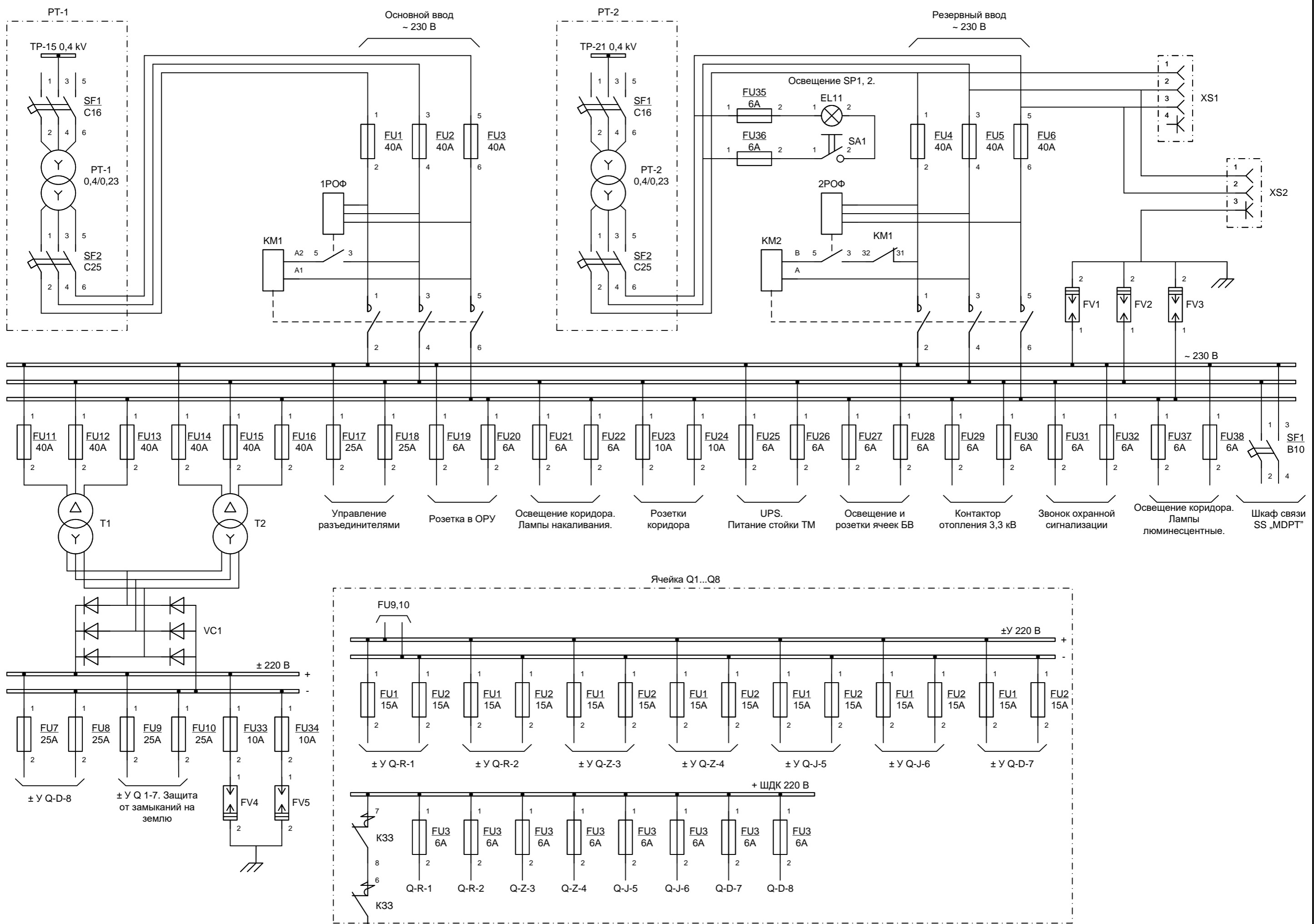
Lapa	1	Lapas	1
LDZ Signalizācijas un sakaru distance.			





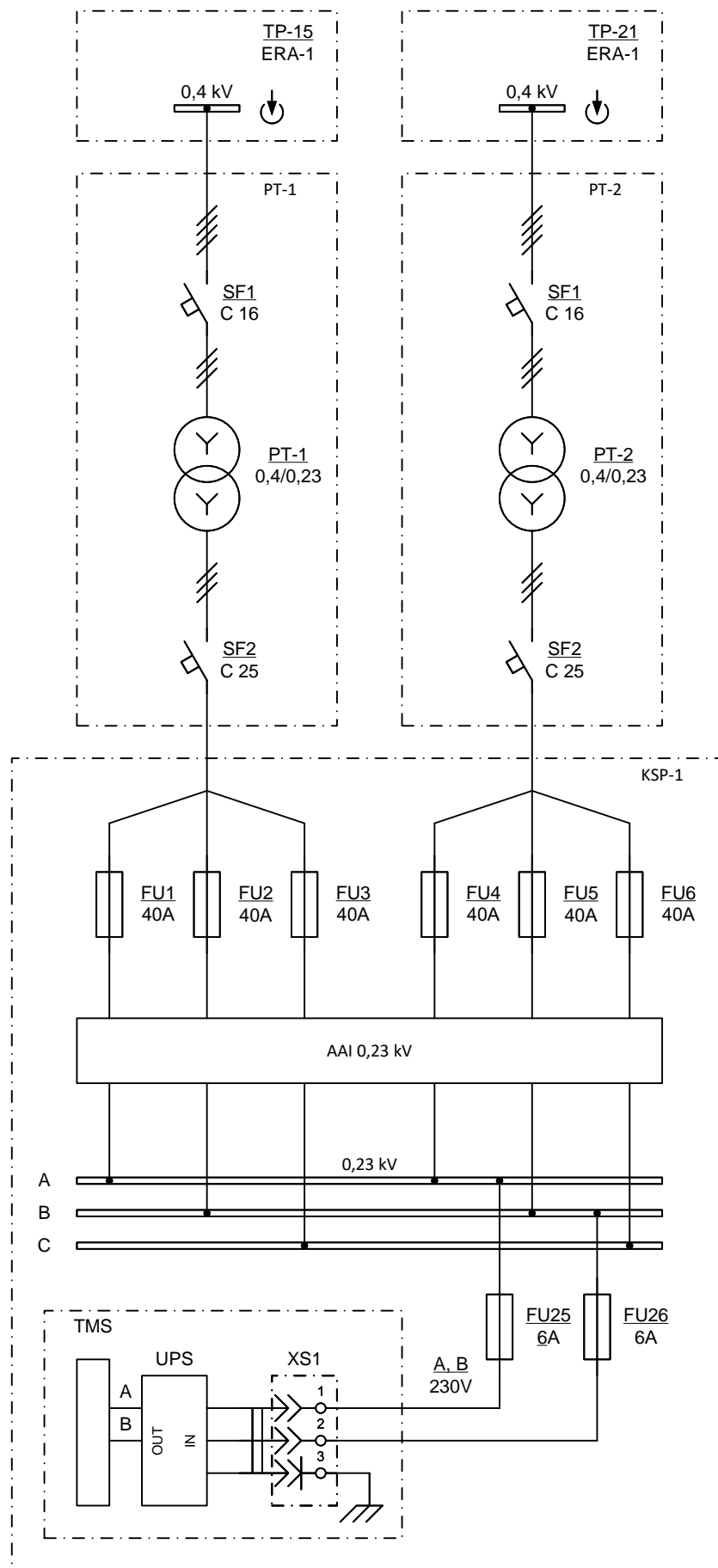
Izm.	Lapa	Dokum. Nr	Paraksts	Data

KSP-1 „Riga”. PT-1. Pamatievads.
Elektriskā principiālā shēma.



KSP-1 „Rīga”. Pašpatēriņi. Shēma elektriska principiāla.

Izm.	Lapa	Dokum. Nr	Paraksts	Data	Lapa
	8				8

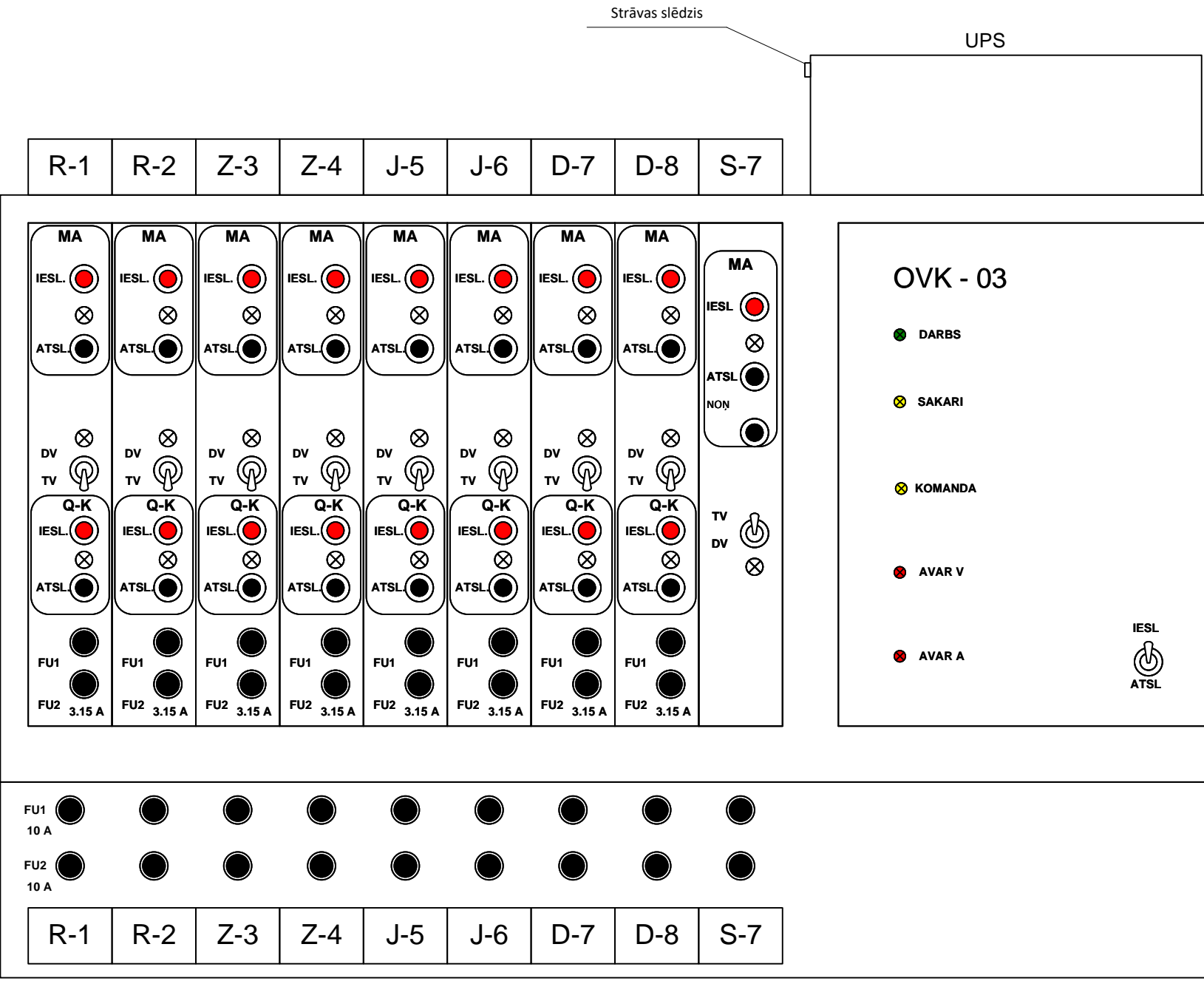


KSP-1 „Rīga”. Telemehānikas statņu barošana.
Principiālā elektriskā shēma.

Izm.	Lapa	Dokum. Nr	Paraksts	Data

Izm.	
Lapa	
Dokum. Nr.	
Paraksts	
Data	

KSP-1 "Rīga". Telemehānikas stacijas 1.
Priekšējās panelis.



Strāvas slēdzis

UPS

R-1 R-2 Z-3 Z-4 J-5 J-6 D-7 D-8 S-7

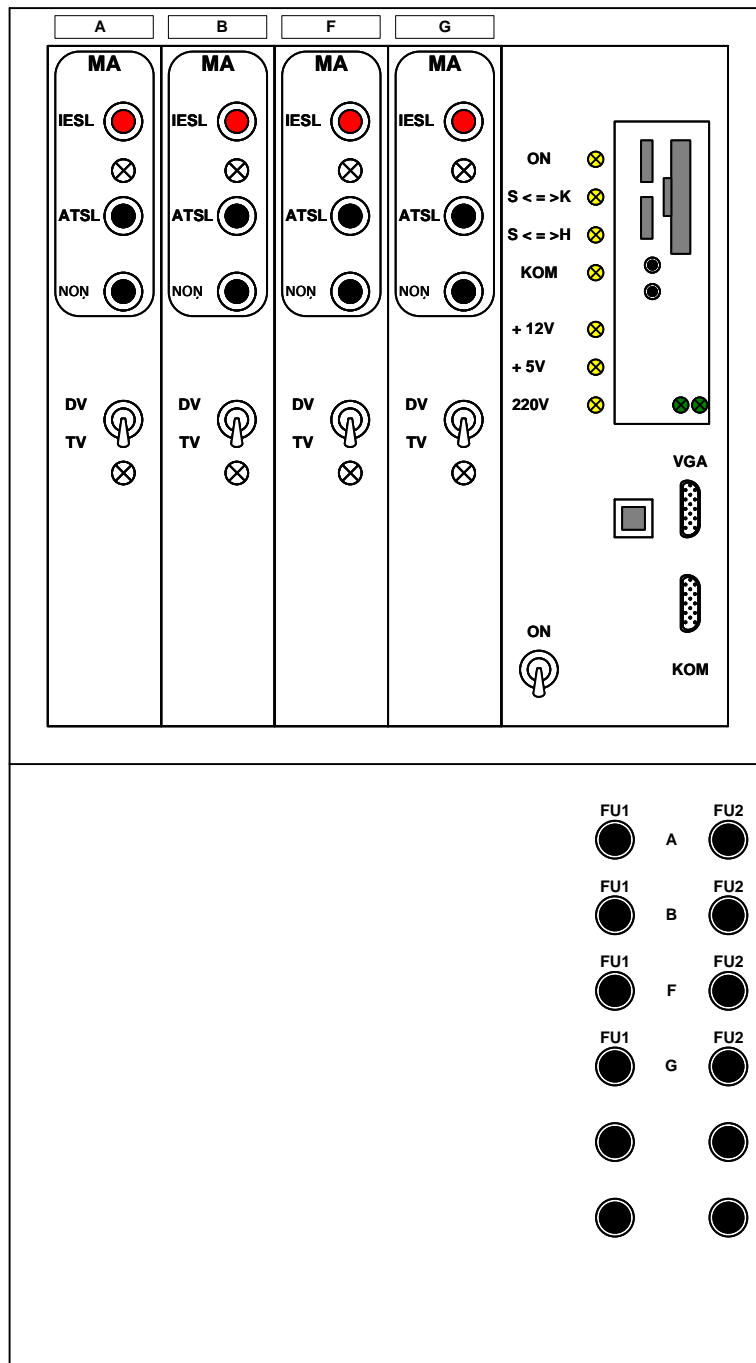
OVK - 03

- DARBS
- ⊗ SAKARI
- ⊗ KOMANDA
- ⊗ AVAR V
- ⊗ AVAR A

IESL
ATSL

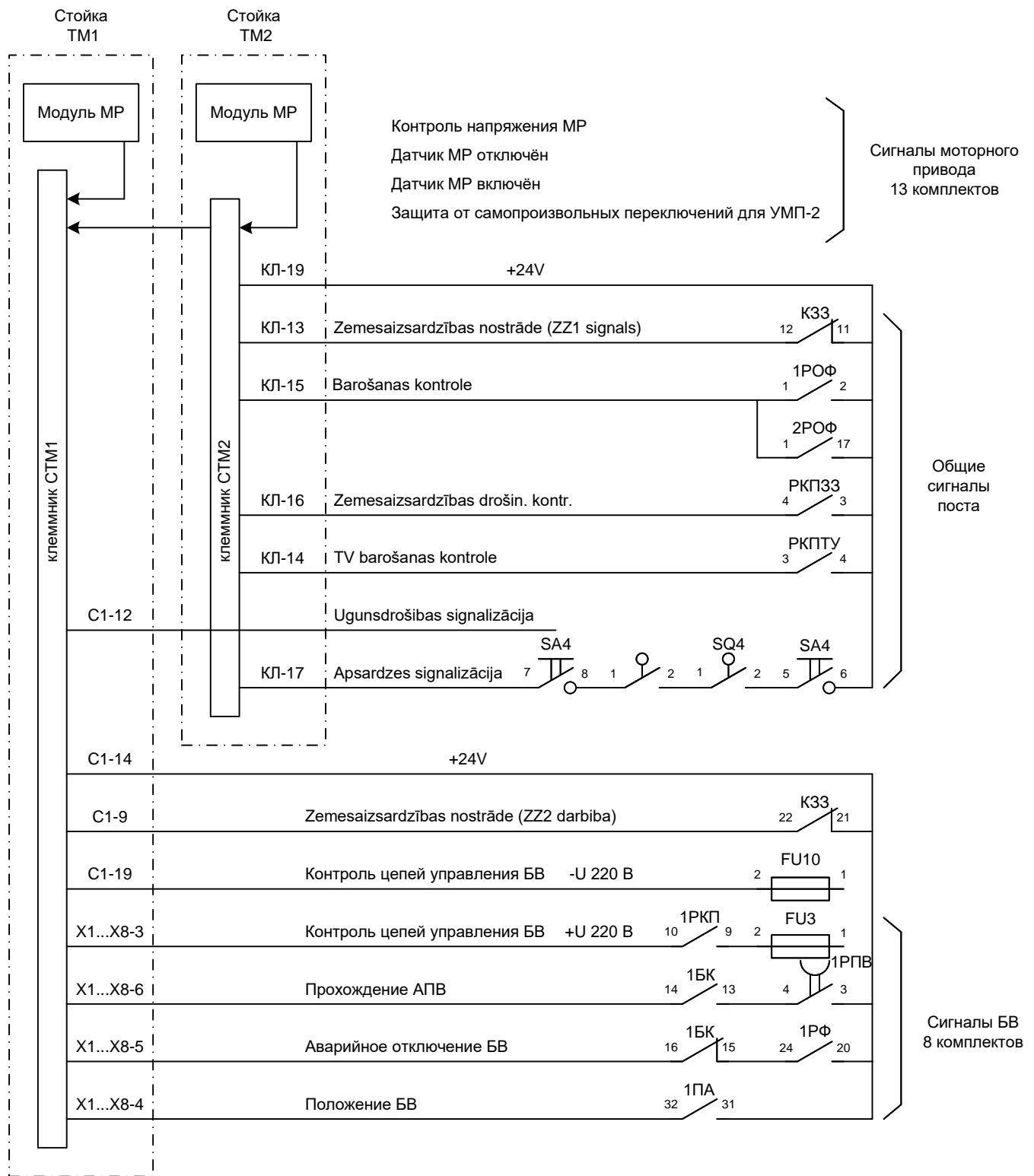
FU1 10 A
FU2 10 A

R-1 R-2 Z-3 Z-4 J-5 J-6 D-7 D-8 S-7

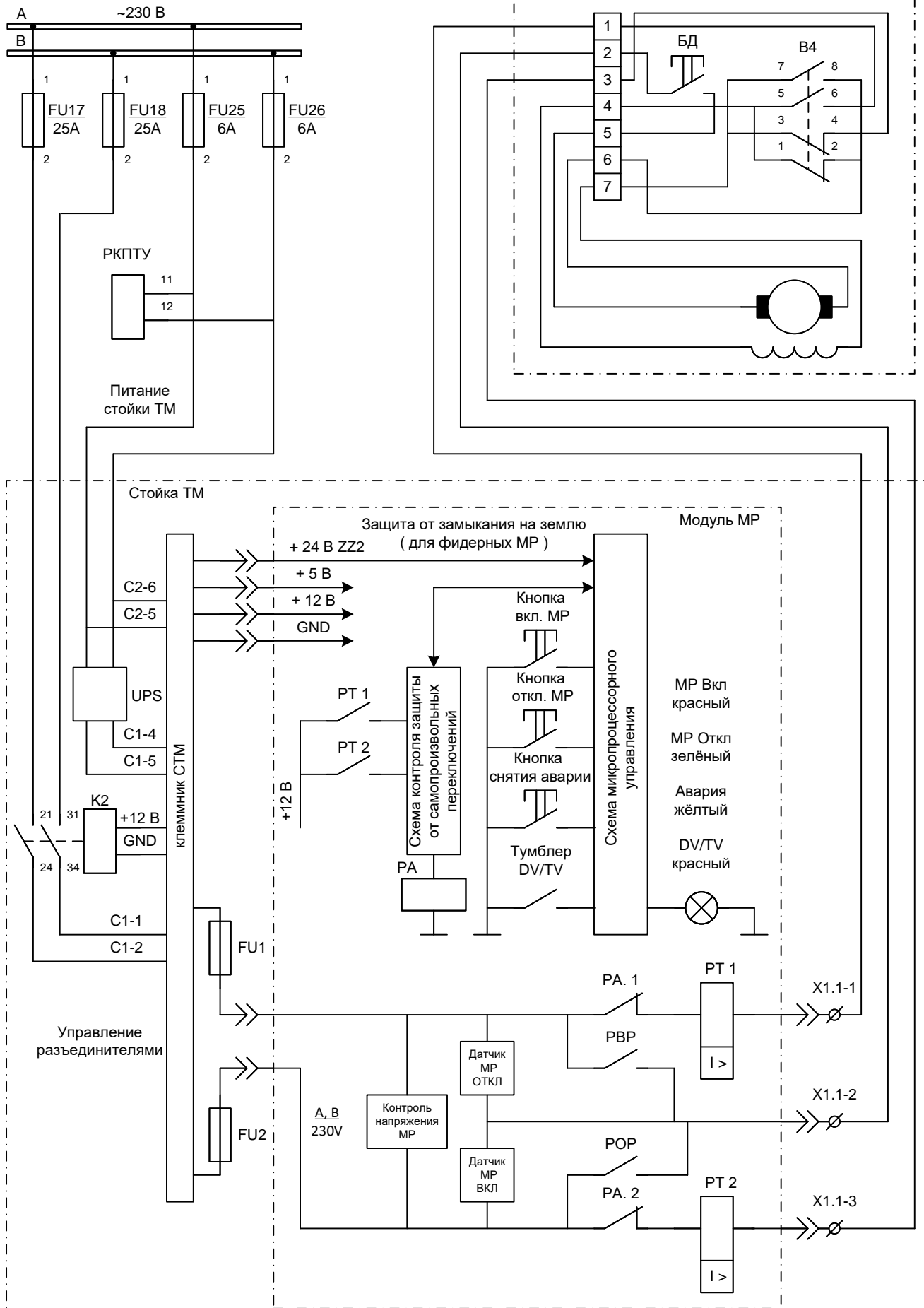


Izm.	Lapa	Dokum. Nr	Paraksts	Data

KSP-1 "Rīga". Telemehānikas stacijas 2.
Priekšējās panelis.



					KSP-1 „Rīga”. Telesignalizācija. Principiāla elektriskā shēma.	Lapa
Izm.	Lapa	Dokum. Nr	Paraksts	Data		12



Motora piedziņa UMP-2 tipa. KSP-1 „Rīga”.

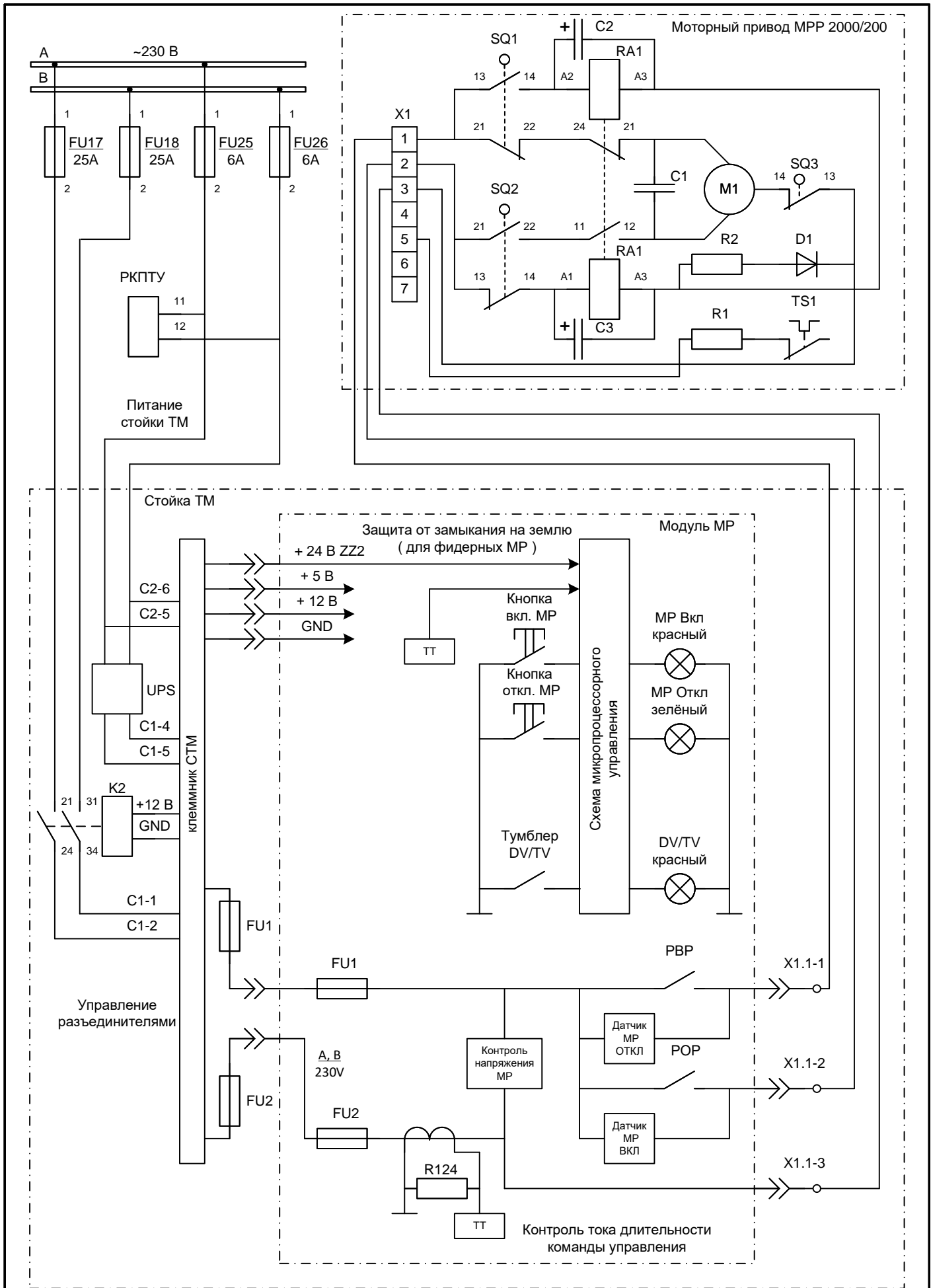
Vadības ķēdes.

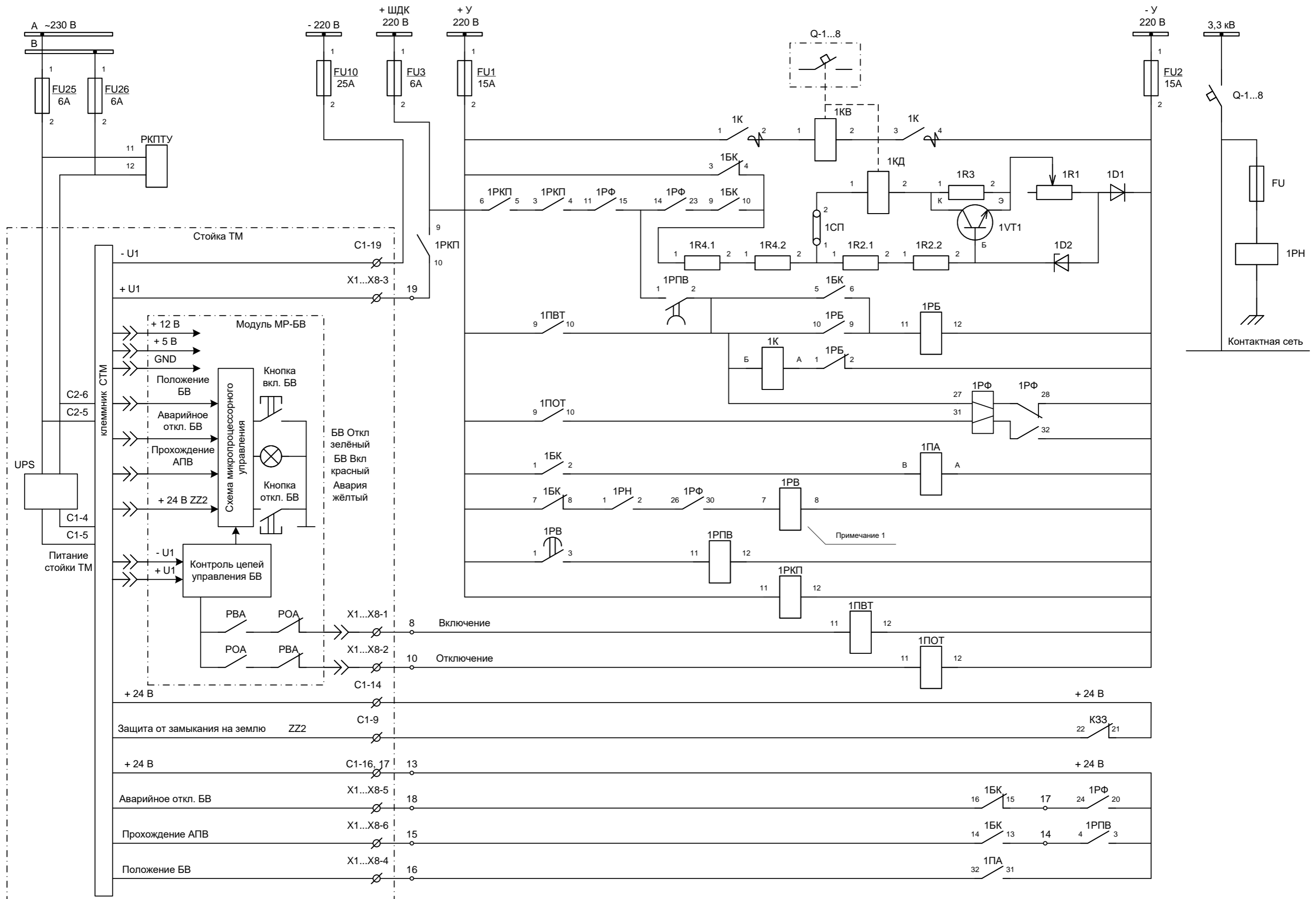
Principiālā elektriskā shēma.

Izm.	Lapa	Dokum. Nr	Paraksts	Data

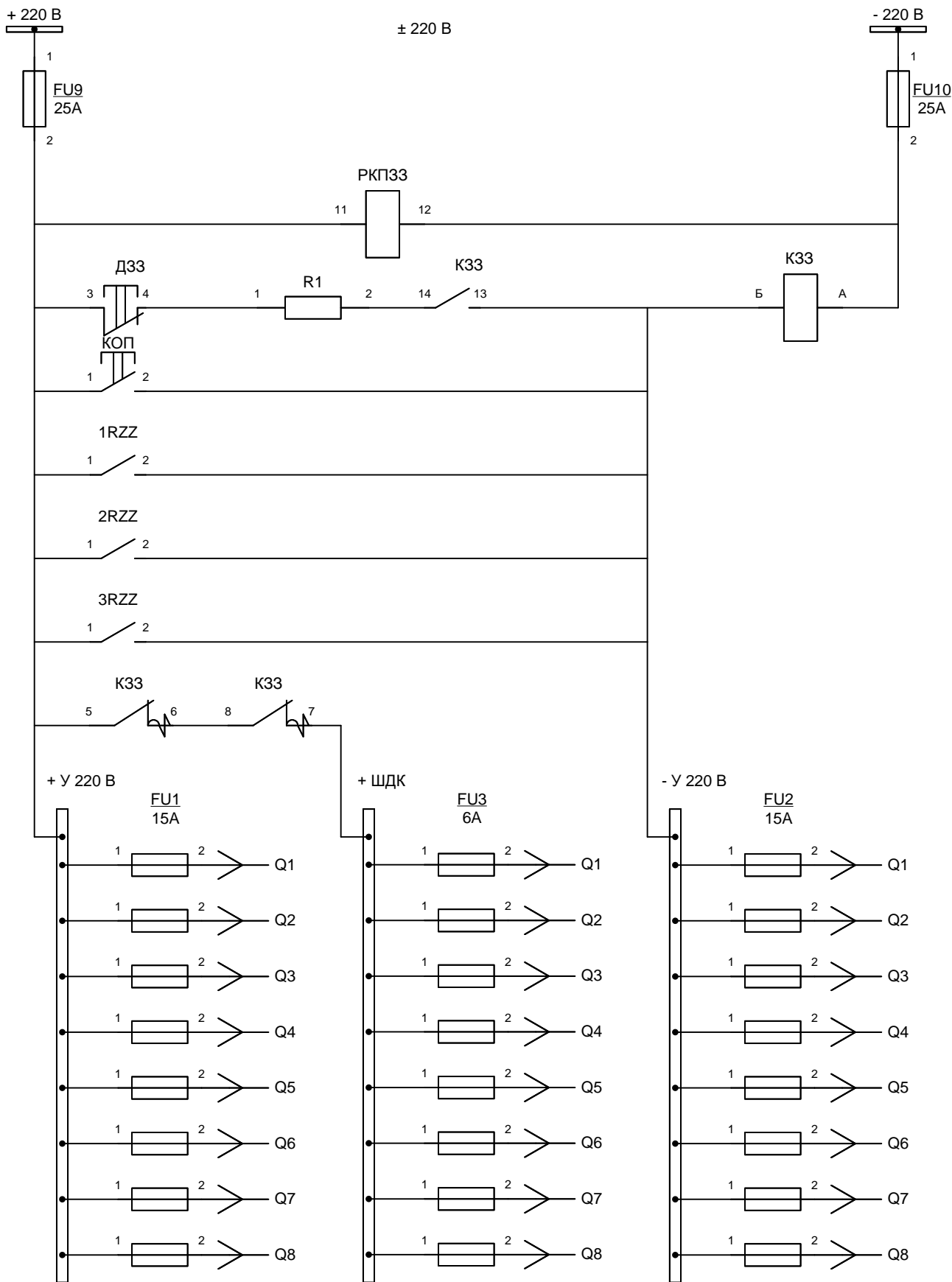
Lapa

13



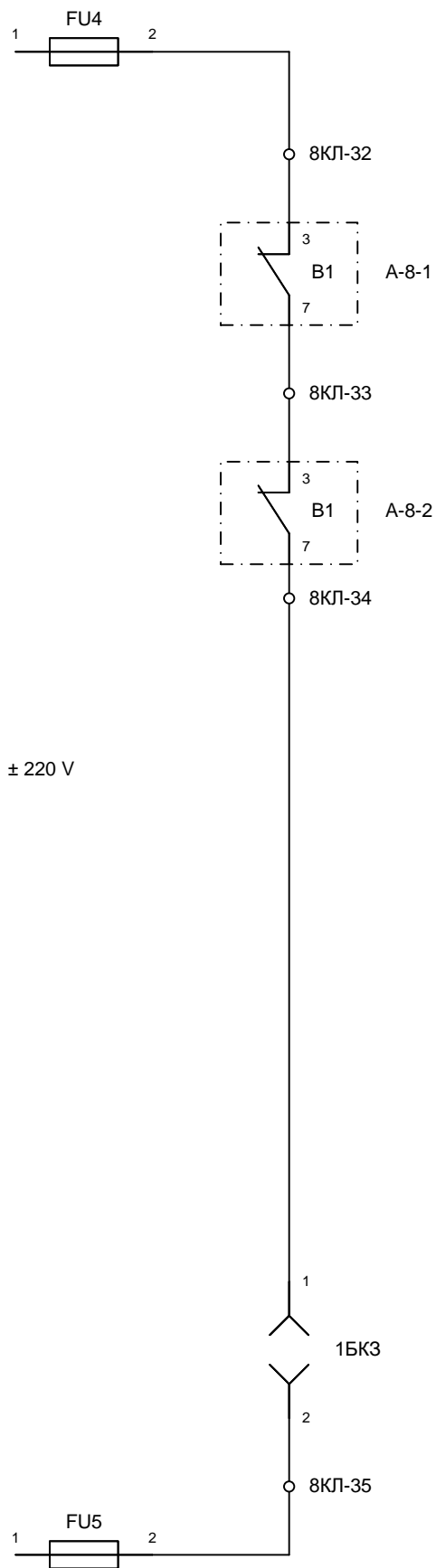


—○— Клемма 1КЛ Q-1...8.
 Примечание 1. Для Q7, Q8 нет реле 7РН, 8РН, 7РВ, 8РВ.
 Для Q-2...8 схема управления аналогична.



Izm.	Lapa	Dokum. Nr	Paraksts	Data

KSP-1 „Rīga”. Zemesslēgumu aizsardzība.
Principiāla elektriskā shēma.

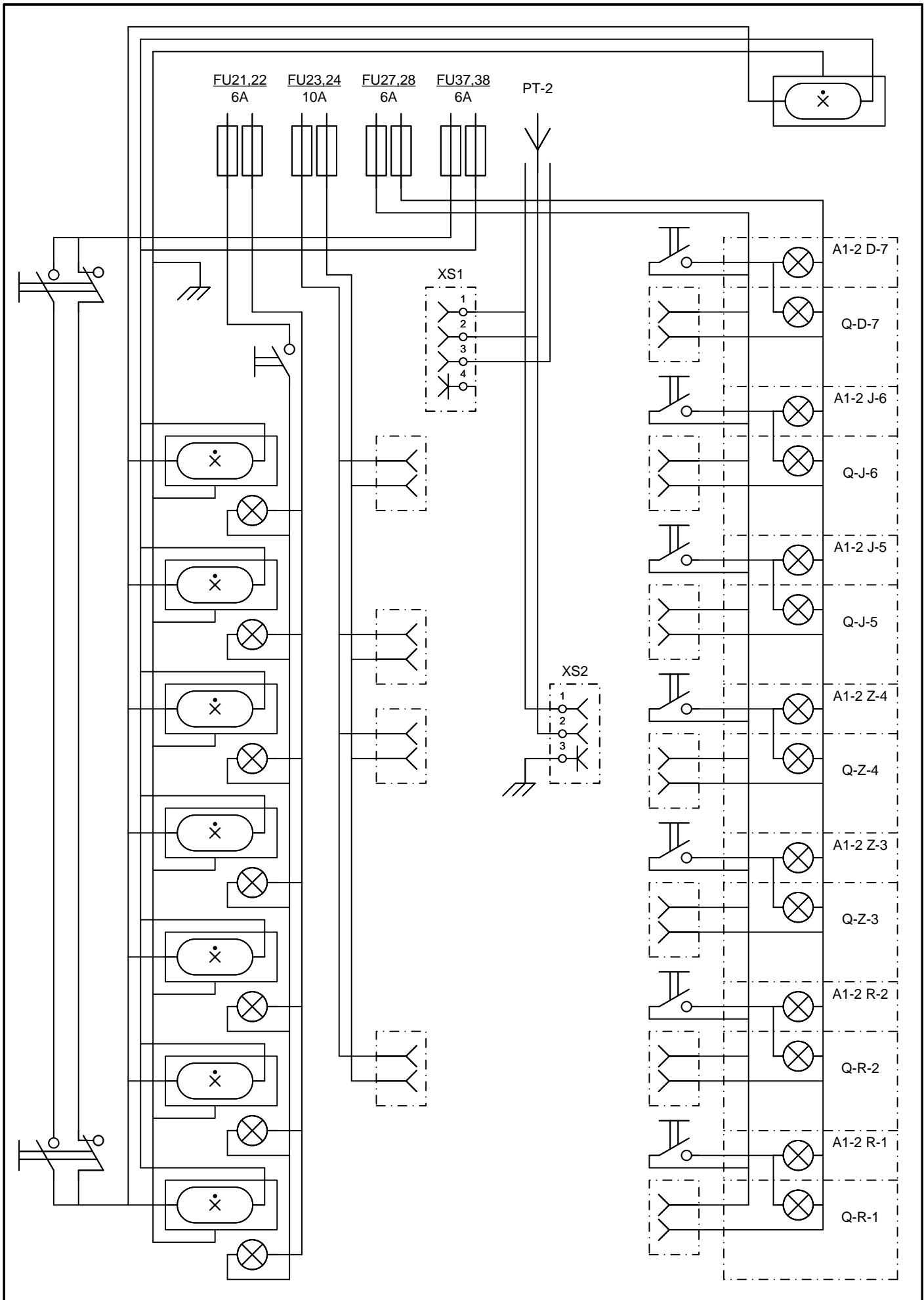


Izm.	Lapa	Dokum. Nr	Paraksts	Data

KSP-1 „Rīga”. Q-D-8. Elektriska durvju bloķēšana.
Shēma elektriska principiāla.

Lapa

17



Izm.	Lapa	Dokum. Nr	Paraksts	Data

KSP-1 „Rīga”. Apgaismošana.
Princiāla elektriskā shēma.

Lapa

18

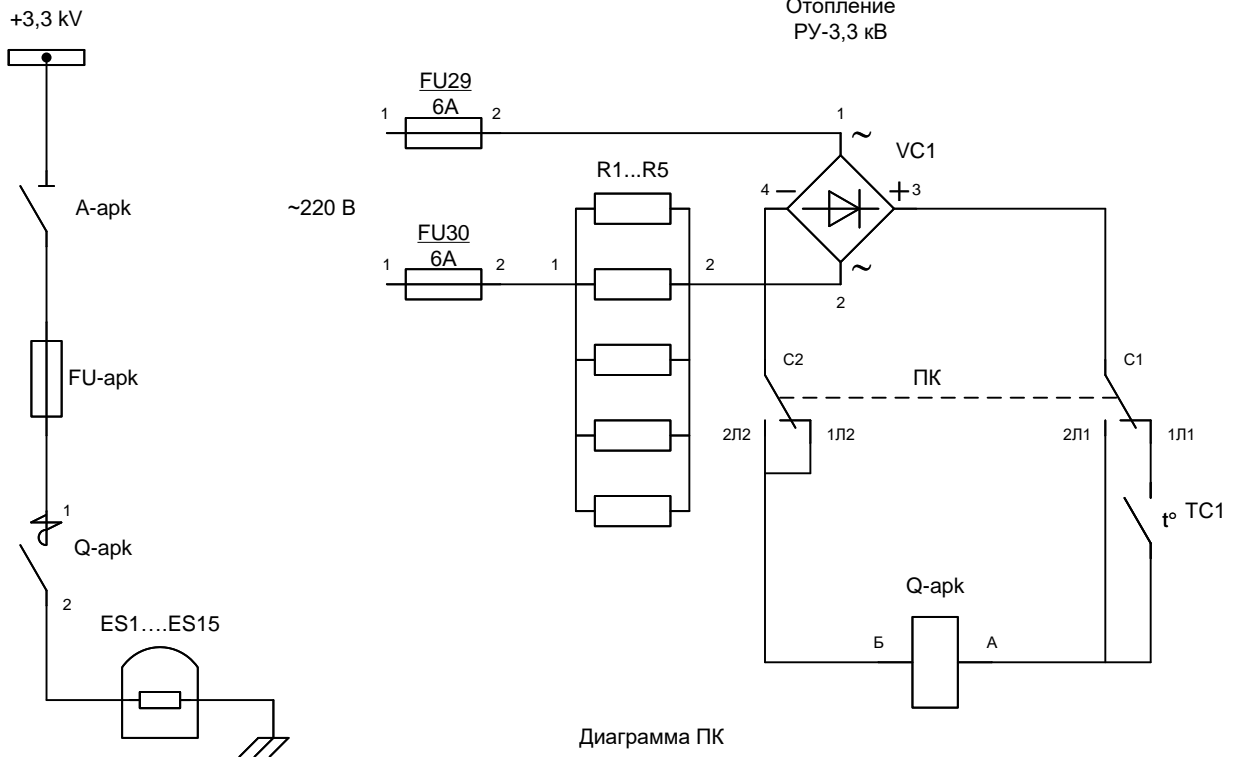
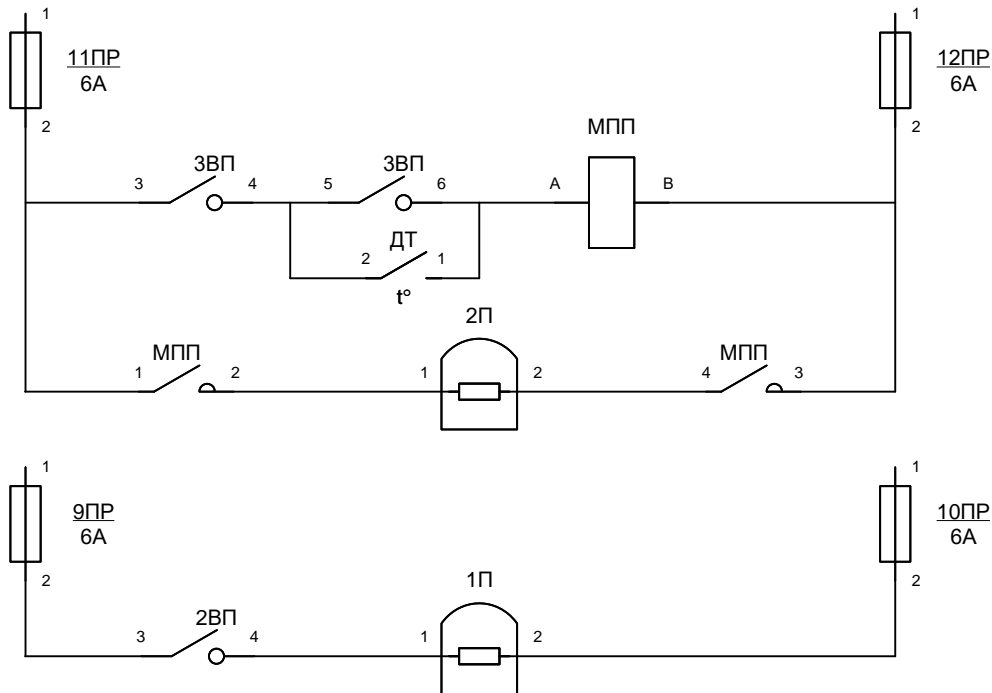


Диаграмма ПК

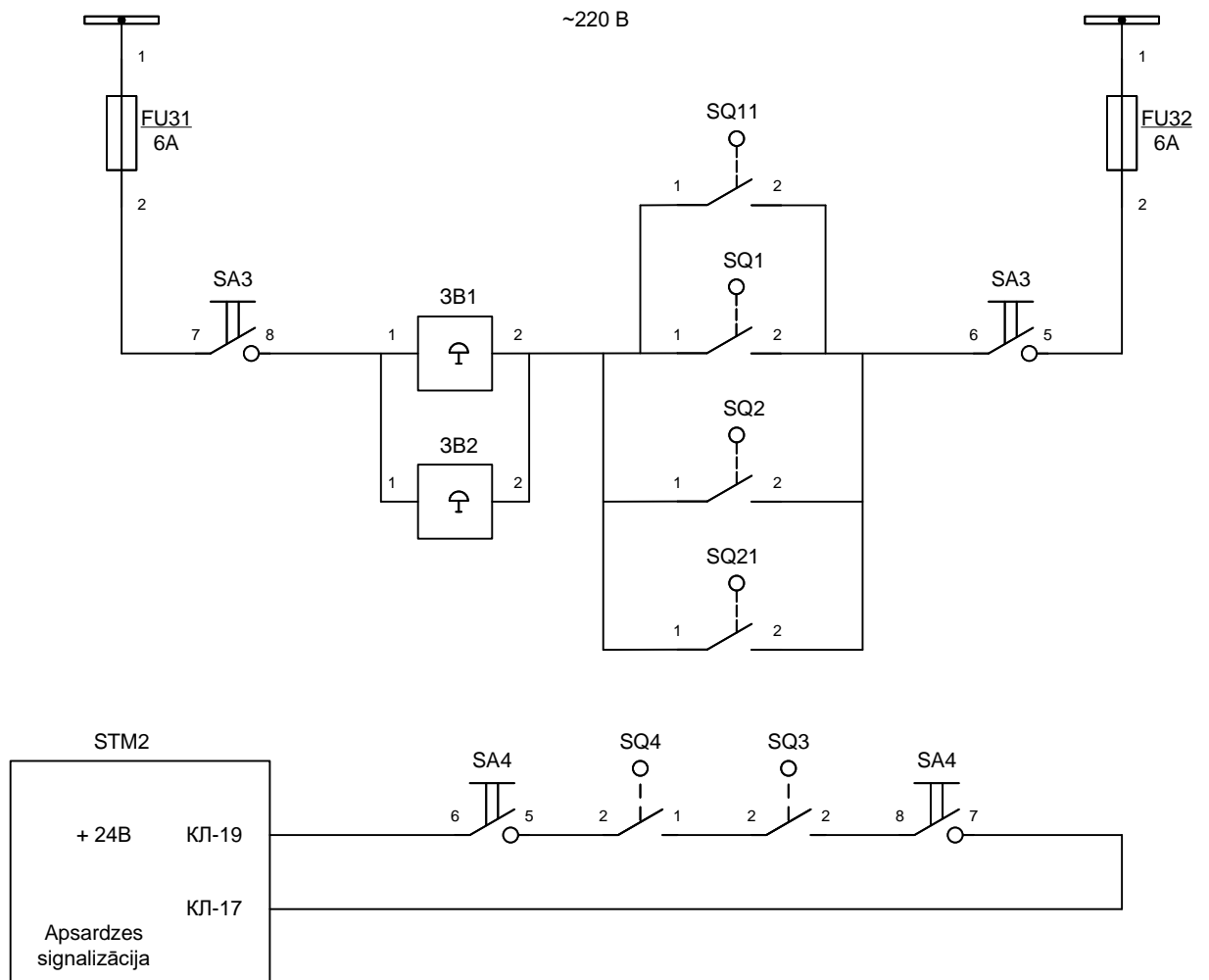
Положение	Контакт	C1	C2	C1	C2
Отключено					
Автоматика		X	X		
Ручное				X	X
Положение	Контакт	1Л1	1Л2	2Л1	2Л2

Отопление Q-D-8



Izm.	Lapa	Dokum. Nr	Paraksts	Data

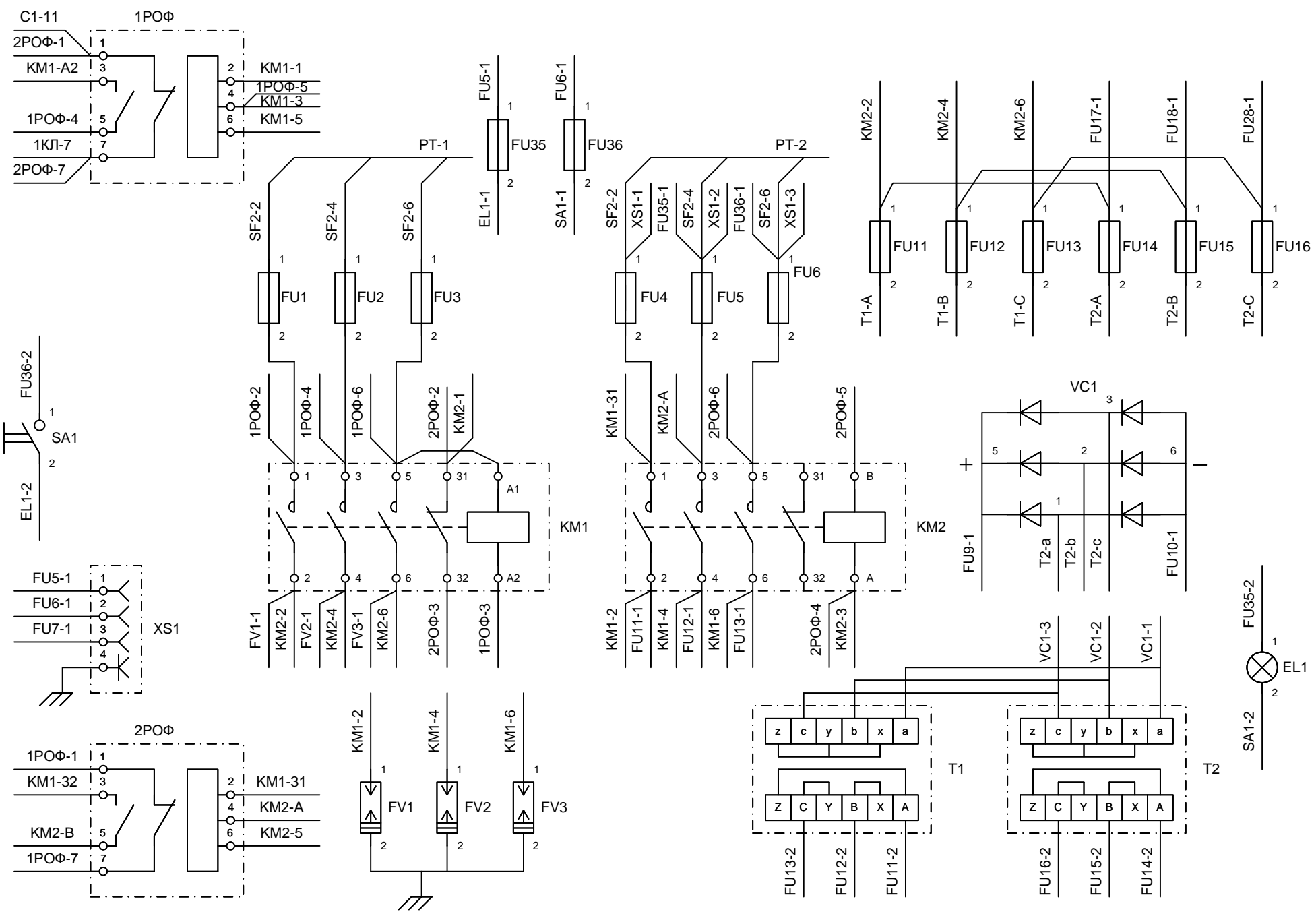
KSP-1 „Rīga”. Apsilde.
Principiāla elektriskā shēma.



					KSP-1 „Rīga”. Apsardžu signalizācija. Principiāla elektriskā shēma.	Lapa
Izm.	Lapa	Dokum. Nr	Paraksts	Data		20

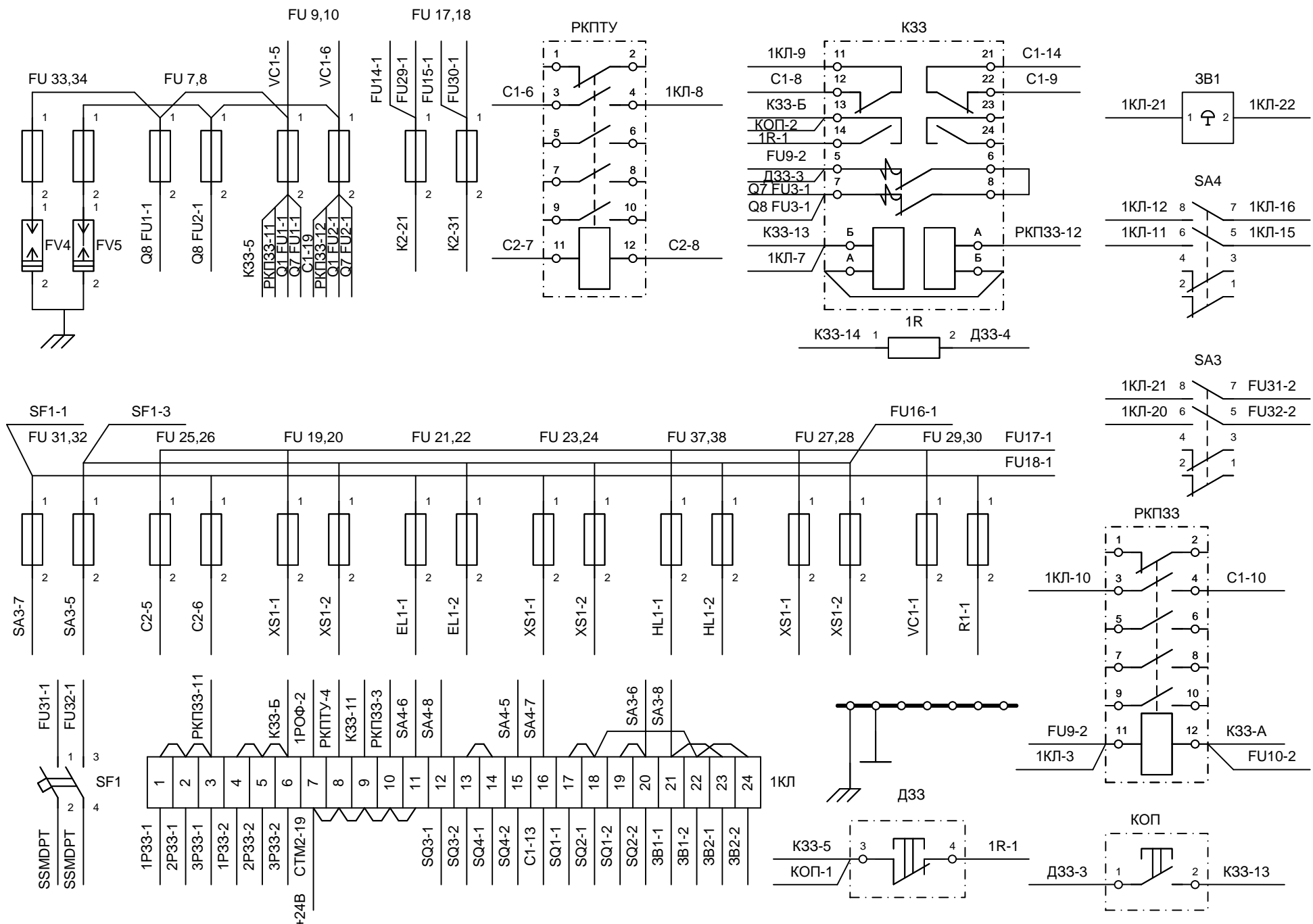
Izm.	
Lapa	
Dokum. Nr.	
Paraksts	
Data	

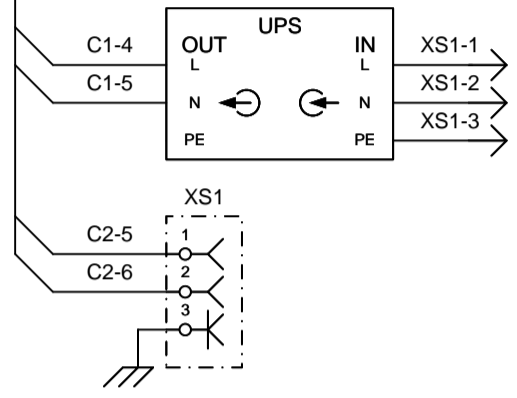
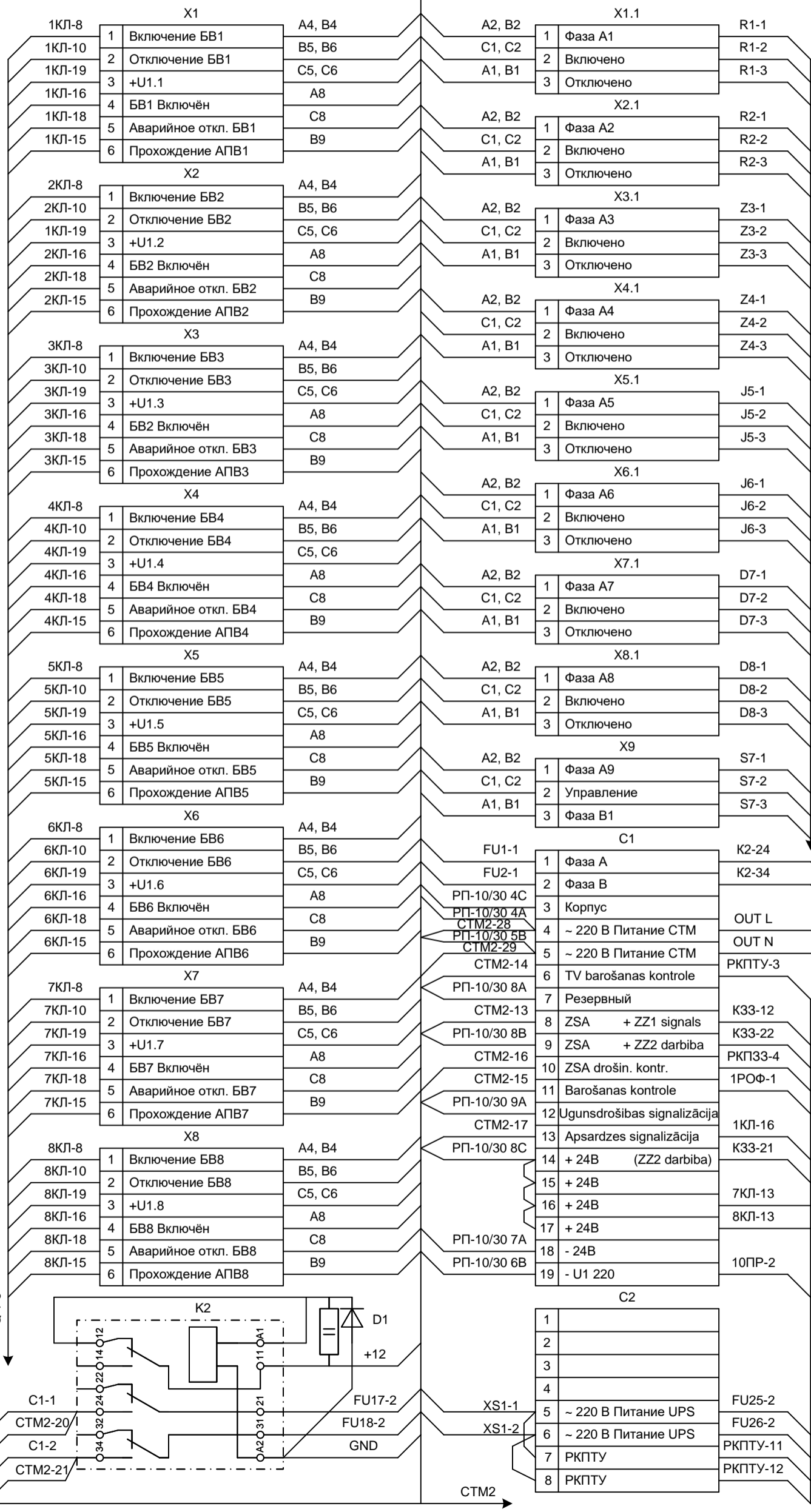
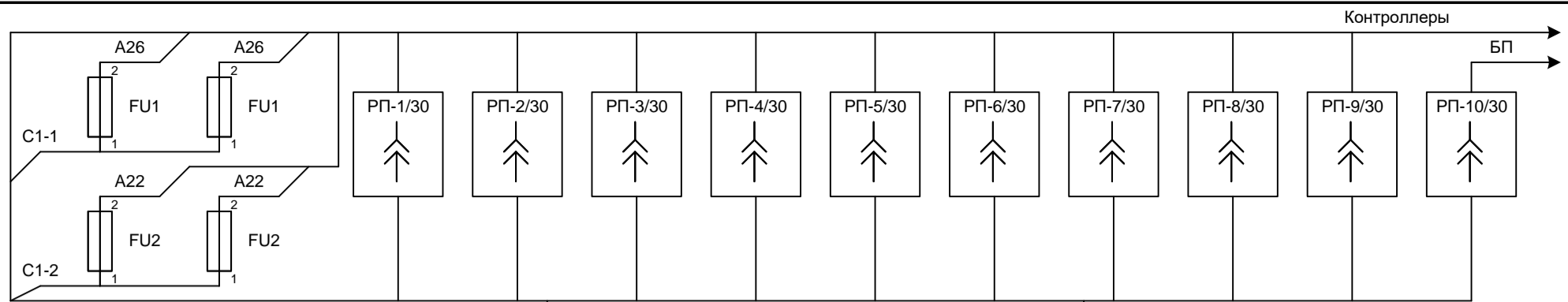
**KSP-1 „Rīga”. SP-1 pašpatēriņu panelis.
Elektriskā montāžas shēma.**



Izrtn.	
Lapa	
Dokum. Nr.	
Paraksts	
Data	

KSP-1 "Rīga". SP-2 pašpatēriņu panelis.
Elektriskā montāžas shēma.





Моторные приводы

UPS

K2

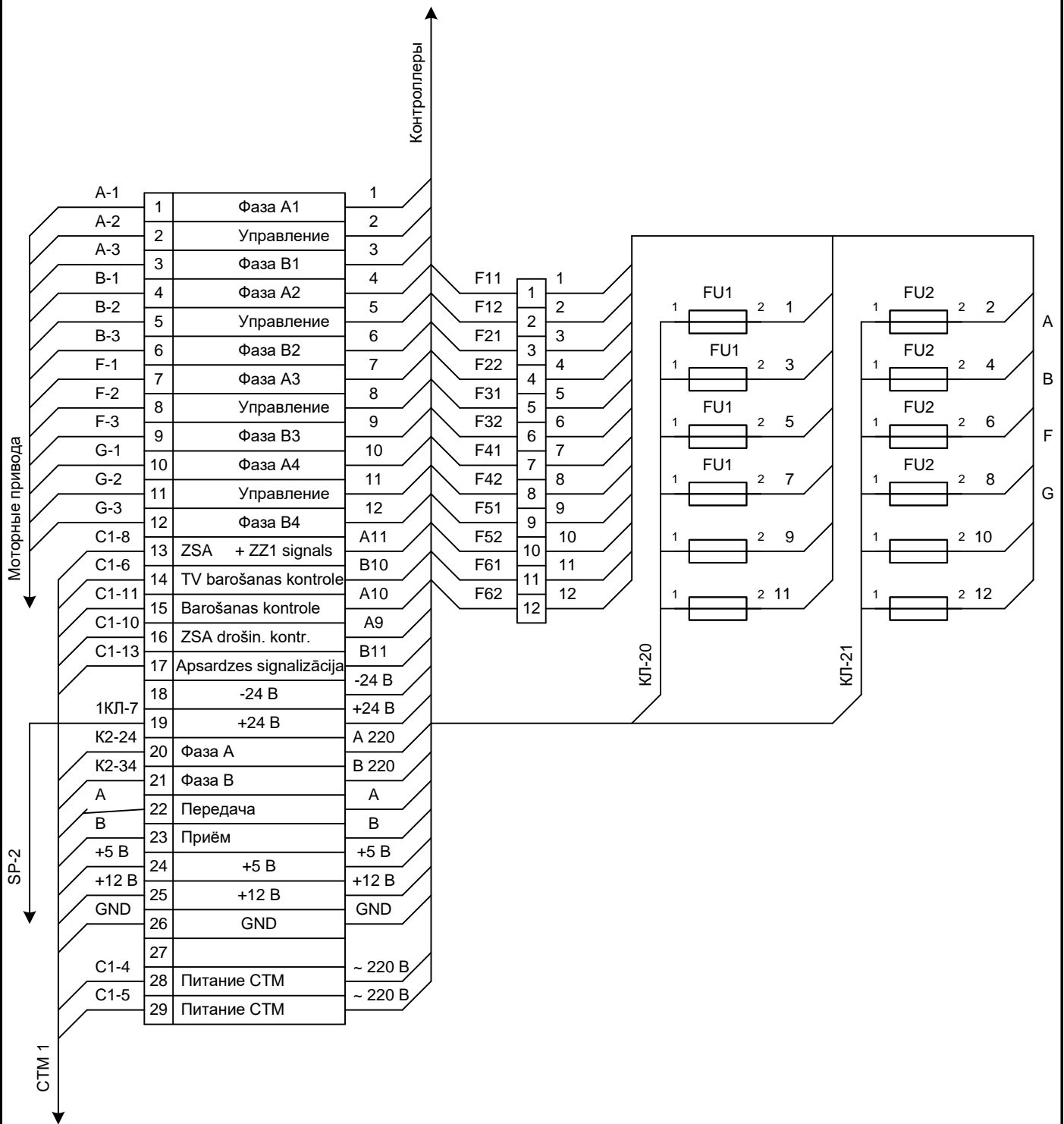
Q7

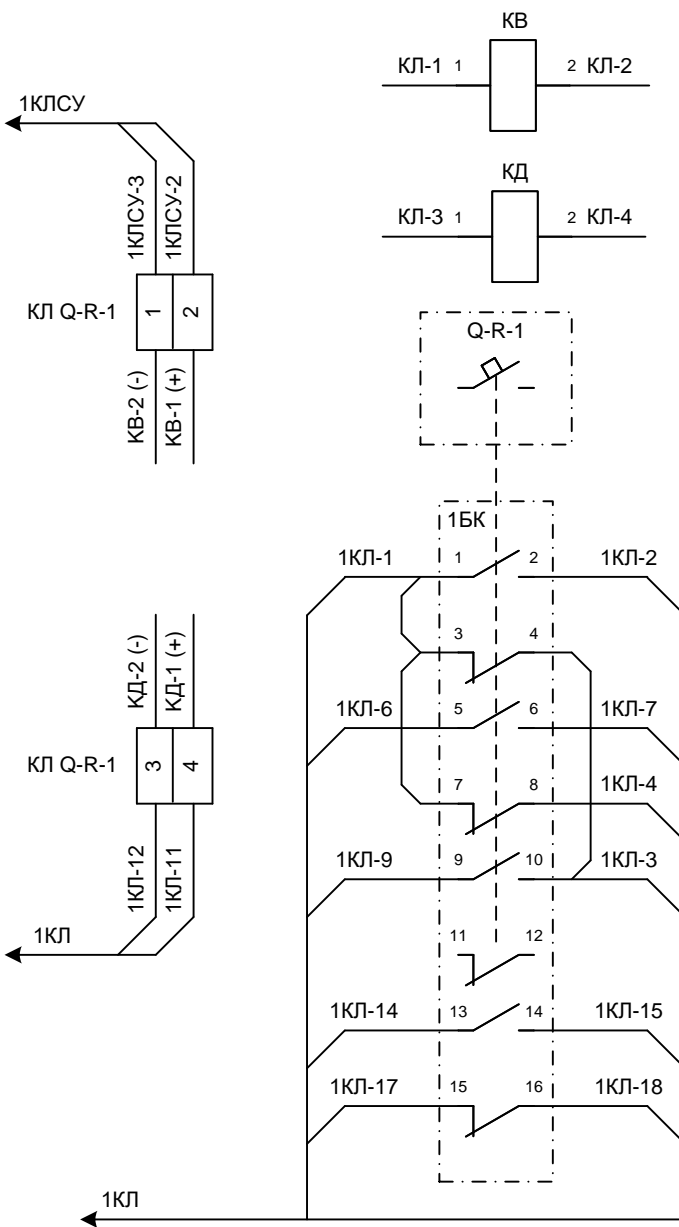
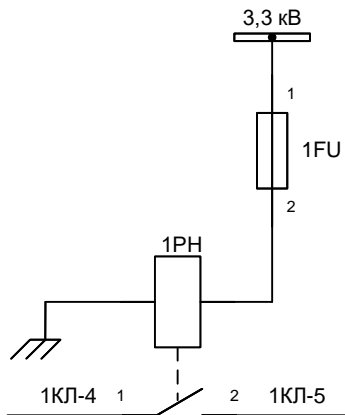
Q8

SP2

Q 1-8

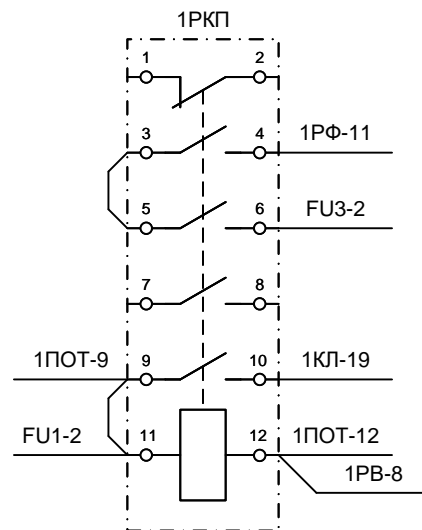
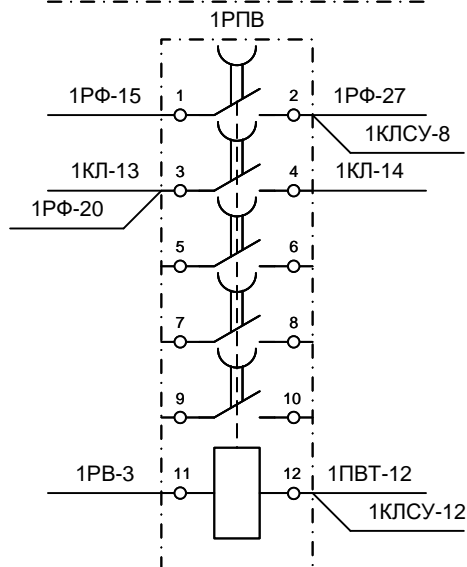
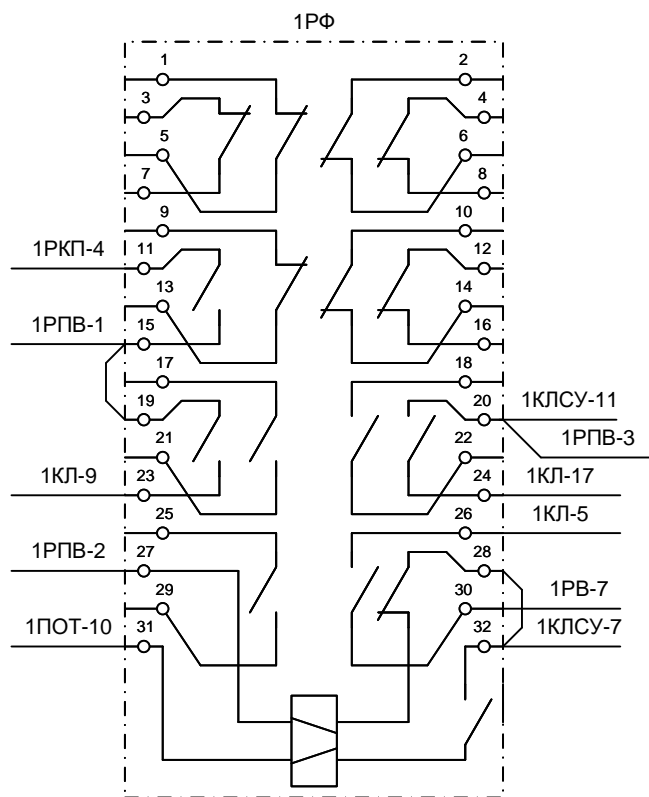
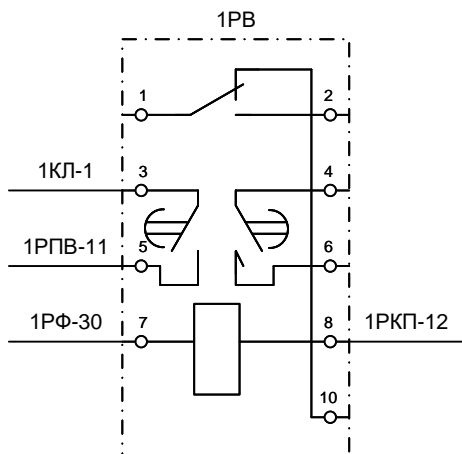
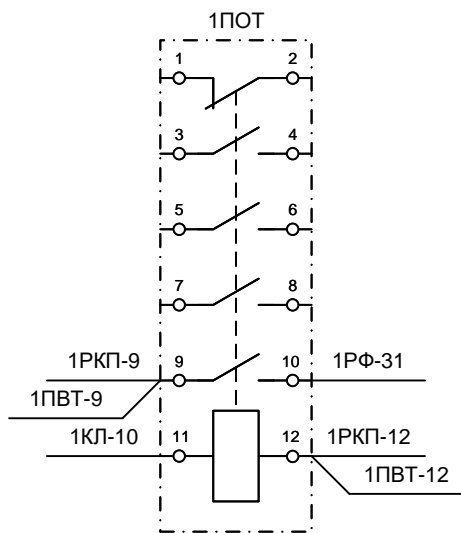
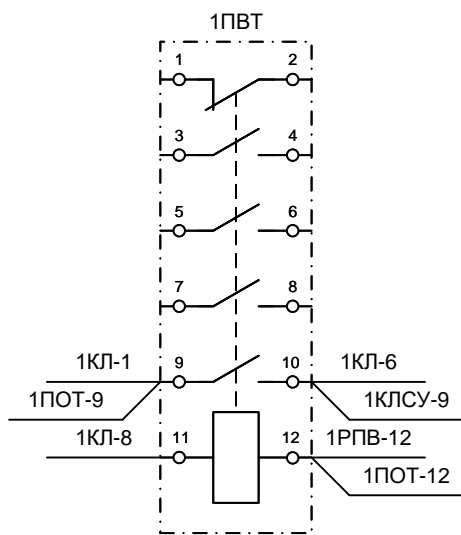
Lapa	23
KSP-1 "Rīga". KSP telemehānikas stacijas 1.	
Elektriskā montāžas shēma.	
Izm.	Lapa
Dokum. Nr.	Paraksts
	Data





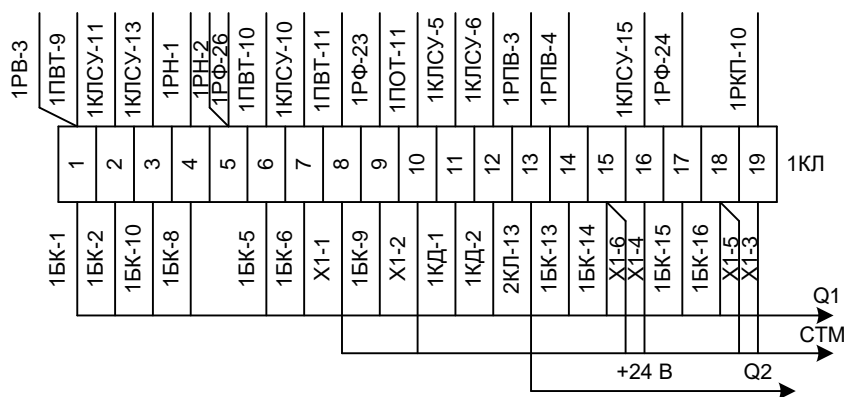
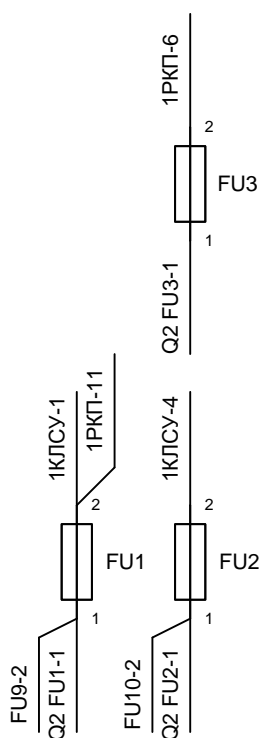
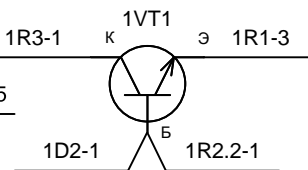
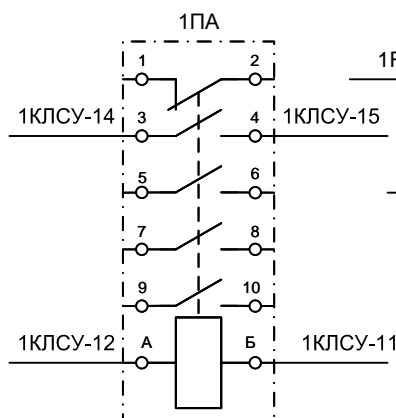
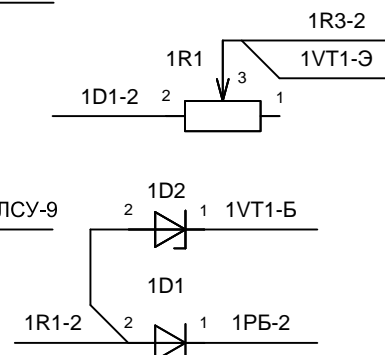
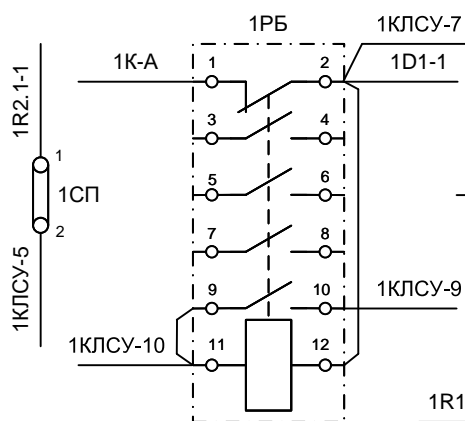
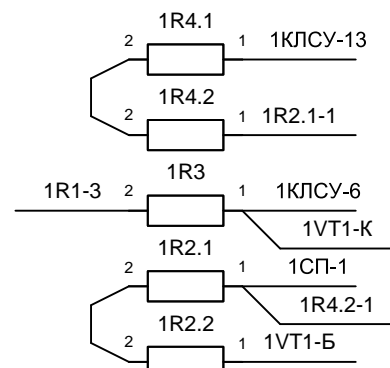
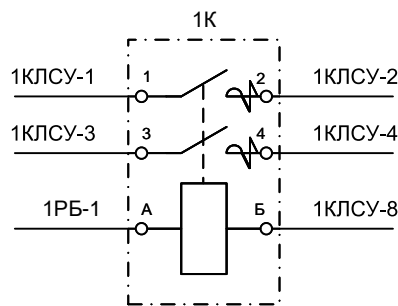
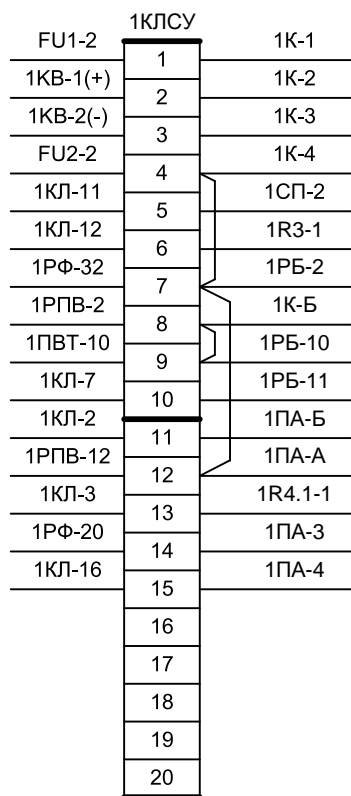
Izm.	Lapa	Dokum. Nr	Paraksts	Data

KSP-1 „Rīga”. Q-R-1. Kontakti bloķēšanas slēdža.
Elektriskā montāžas shēma.



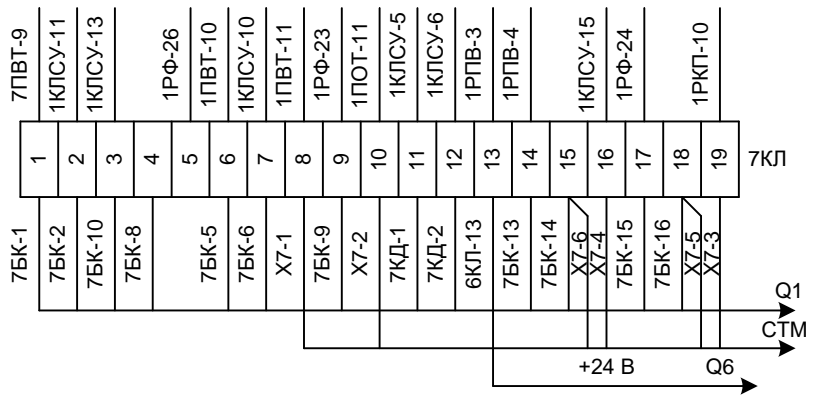
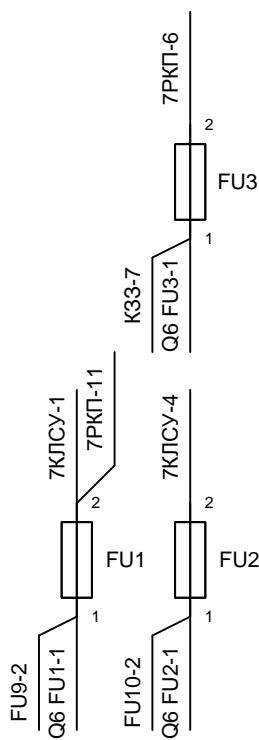
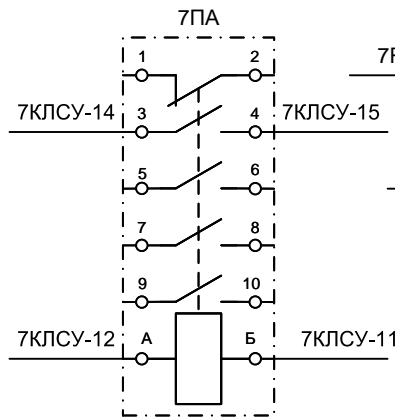
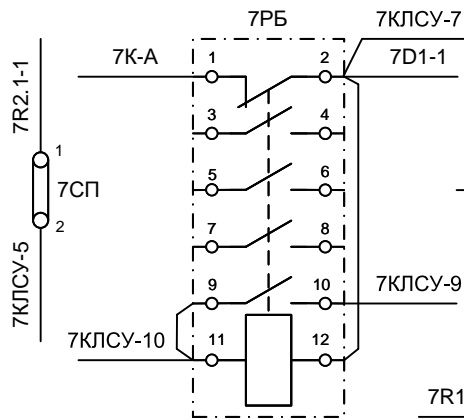
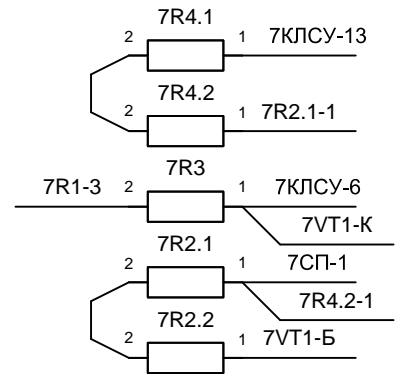
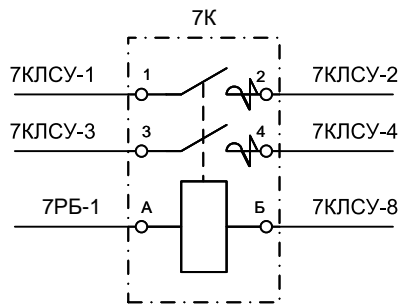
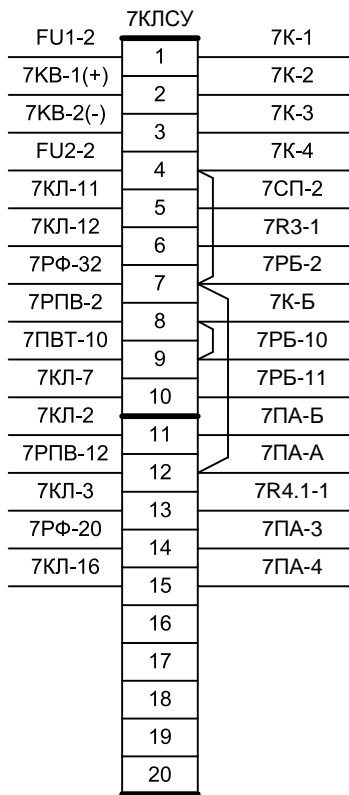
Izm.	Lapa	Dokum. Nr	Paraksts	Data

KSP-1 „Rīga”. Q-R-1. Vadības relejs.
Elektriskā montāžas shēma.



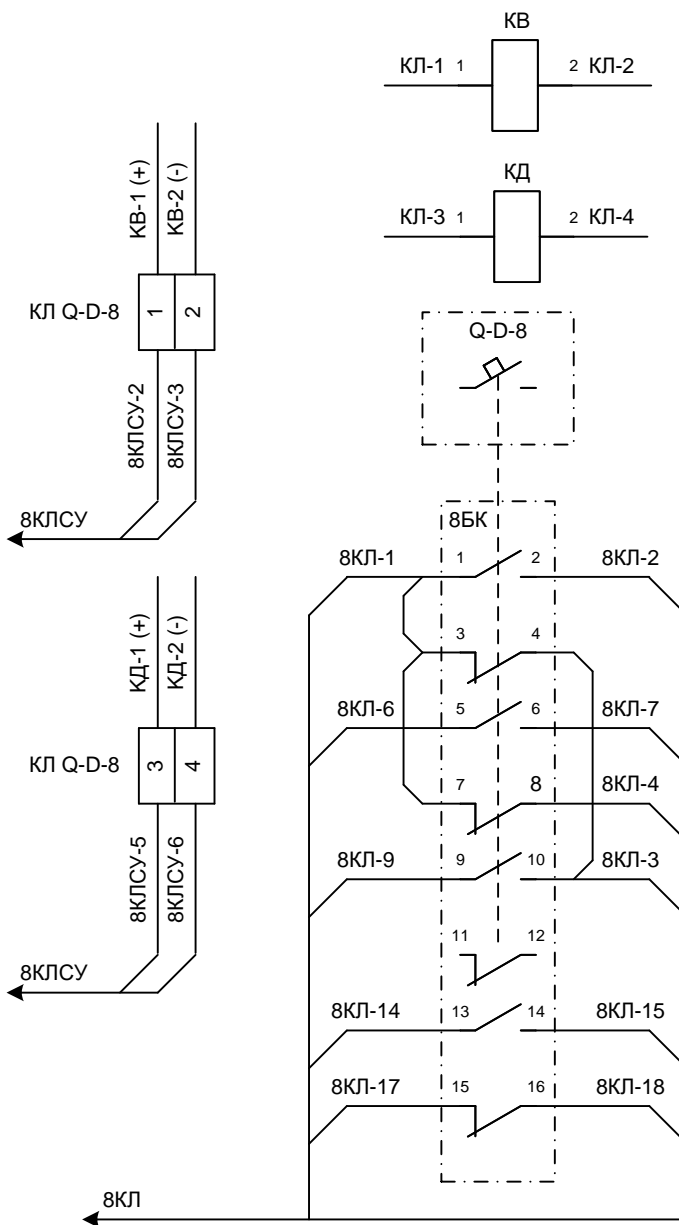
KSP-1 „Rīga”. Q-R-1. Spaiļu rinda 1КЛ.
 Pārvaldes stacija ar slēdzi.
 Elektriskā montāžas shēma.

Izm.	Lapa	Dokum. Nr	Paraksts	Data
------	------	-----------	----------	------



KSP-1 „Rīga”. Q-D-7. Spaiļu rinda 7КЛ.
Pārvaldes stacija ar slēdzi.
Elektriskā montāžas shēma.

Izm.	Lapa	Dokum. Nr	Paraksts	Data
------	------	-----------	----------	------

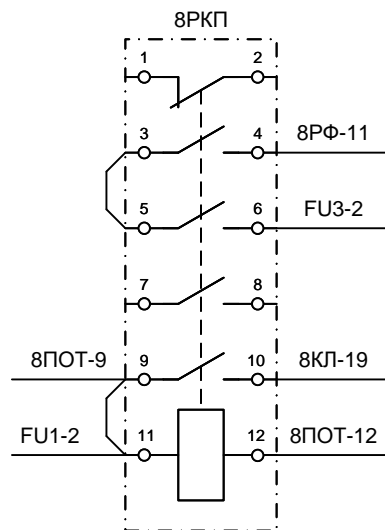
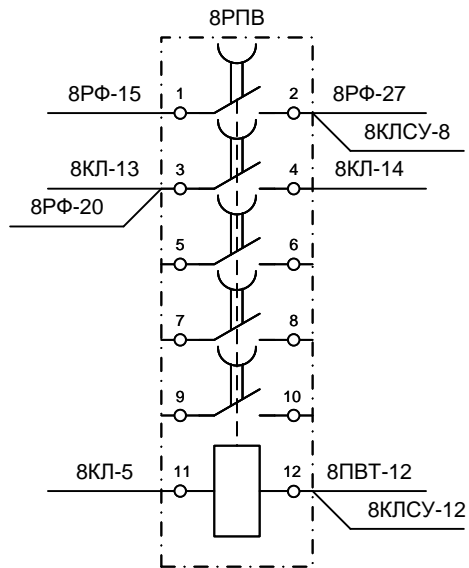
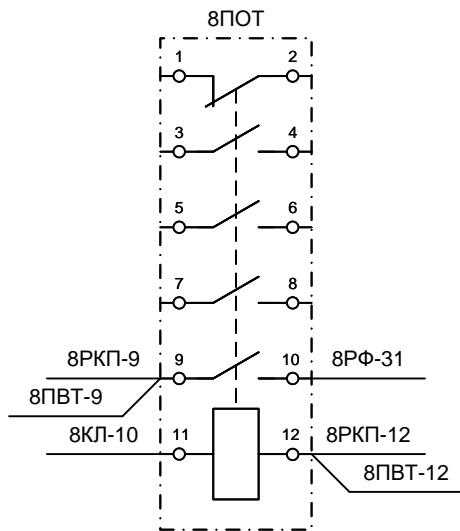
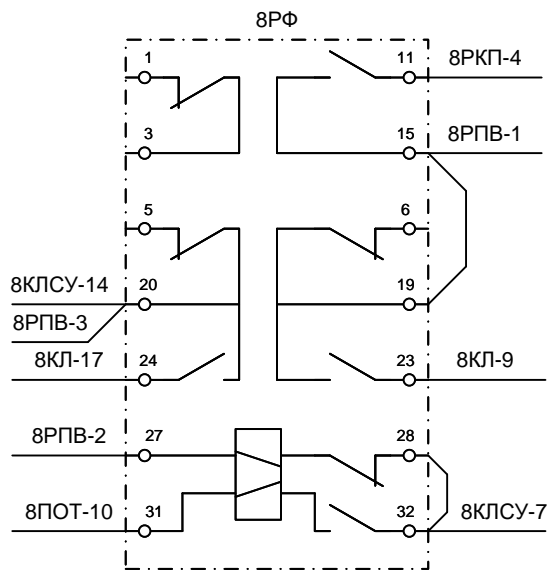
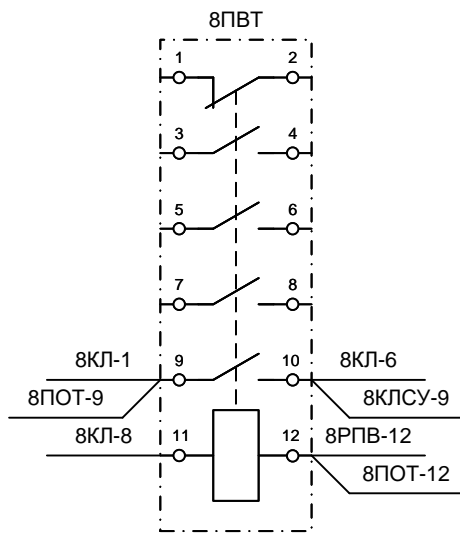


Izm.	Lapa	Dokum. Nr	Paraksts	Data

KSP-1 „Rīga”. Q-D-8. Kontakti bloķēšanas slēdža.
Elektriskā montāžas shēma.

Lapa

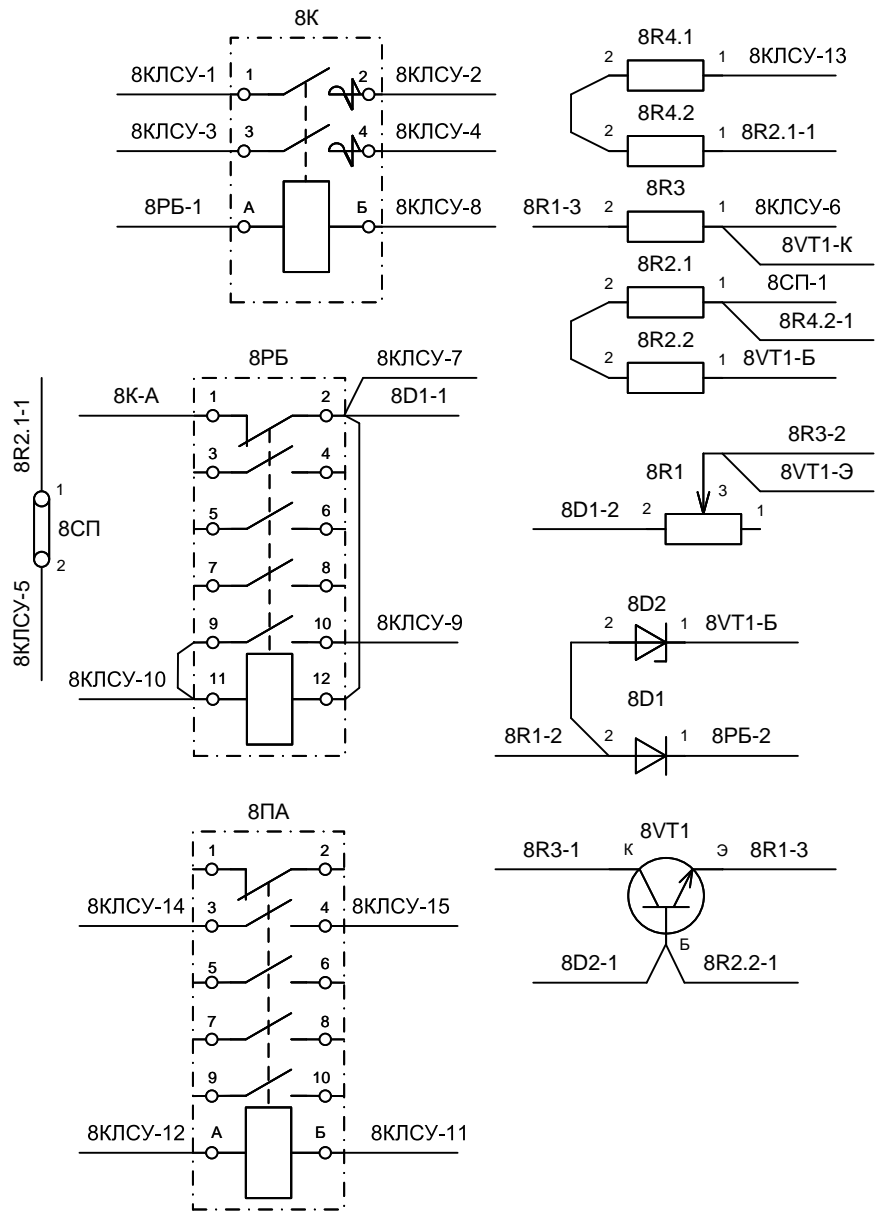
29



Izm.	Lapa	Dokum. Nr	Paraksts	Data

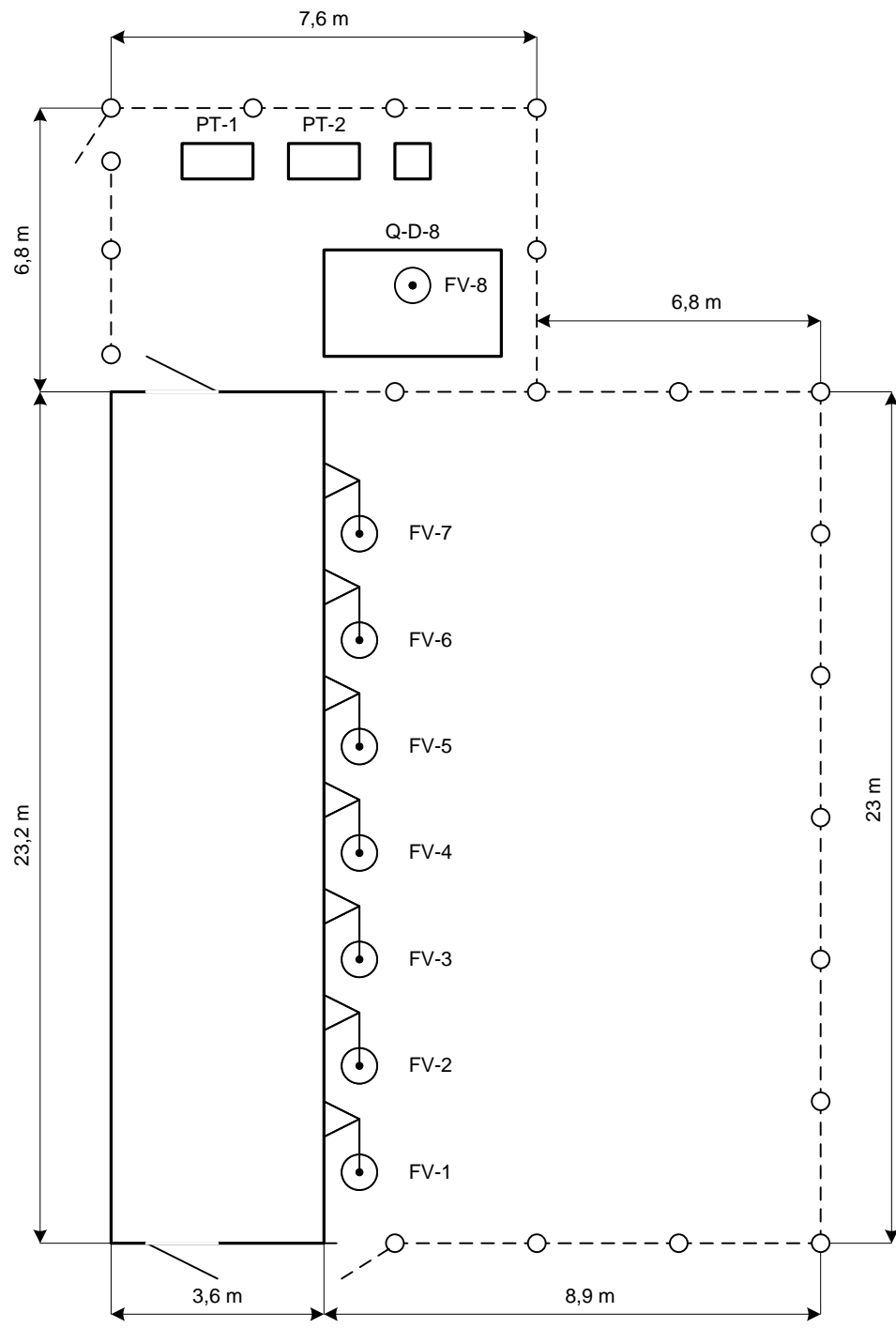
KSP-1 „Rīga”. Q-D-8. Vadības relejs.
Elektriskā montāžas shēma.

		8КЛСУ	
FU1-2	1		8К-1
8КВ-1(+)	2		8К-2
8КВ-2(-)	3		8К-3
FU2-2	4		8К-4
8КЛ-11	5		8СП-2
8КЛ-12	6		8Р3-1
8РФ-32	7		8РБ-2
8РПВ-2	8		8К-Б
8ПВТ-10	9		8РБ-10
8КЛ-7	10		8РБ-11
8КЛ-2	11		8ПА-Б
8РПВ-12	12		8ПА-А
8КЛ-3	13		8R4.1-1
8РФ-20	14		8ПА-3
8КЛ-16	15		8ПА-4
	16		
	17		
	18		
	19		
	20		



Izm.	Lapa	Dokum. Nr	Paraksts	Data

KSP-1 „Rīga”. Q-D-8.
Pārvaldes stacija ar slēdzi.
Elektriskā montāžas shēma.



		Paraksts	Data	Lapa 1	Lapas 1
Izstrādāja	Fiščenkovs			KSP-1. Atklātās un slēgtās daļas plāns ar pamatierīču uzrādi.	
Pārbaudīja	Eižvertiņš				
Apstiprinu	Čabikina				
				LDz Signalizācijas un sakaru distance.	

Izm.	
Lapa	
Dokum. Nr.	
Paraksts	
Data	

KSP-1 "Rīga".
 Sekciju S-7 atdalītāja tālvadības kabelis.

