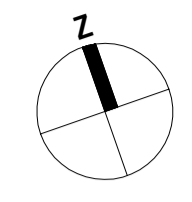
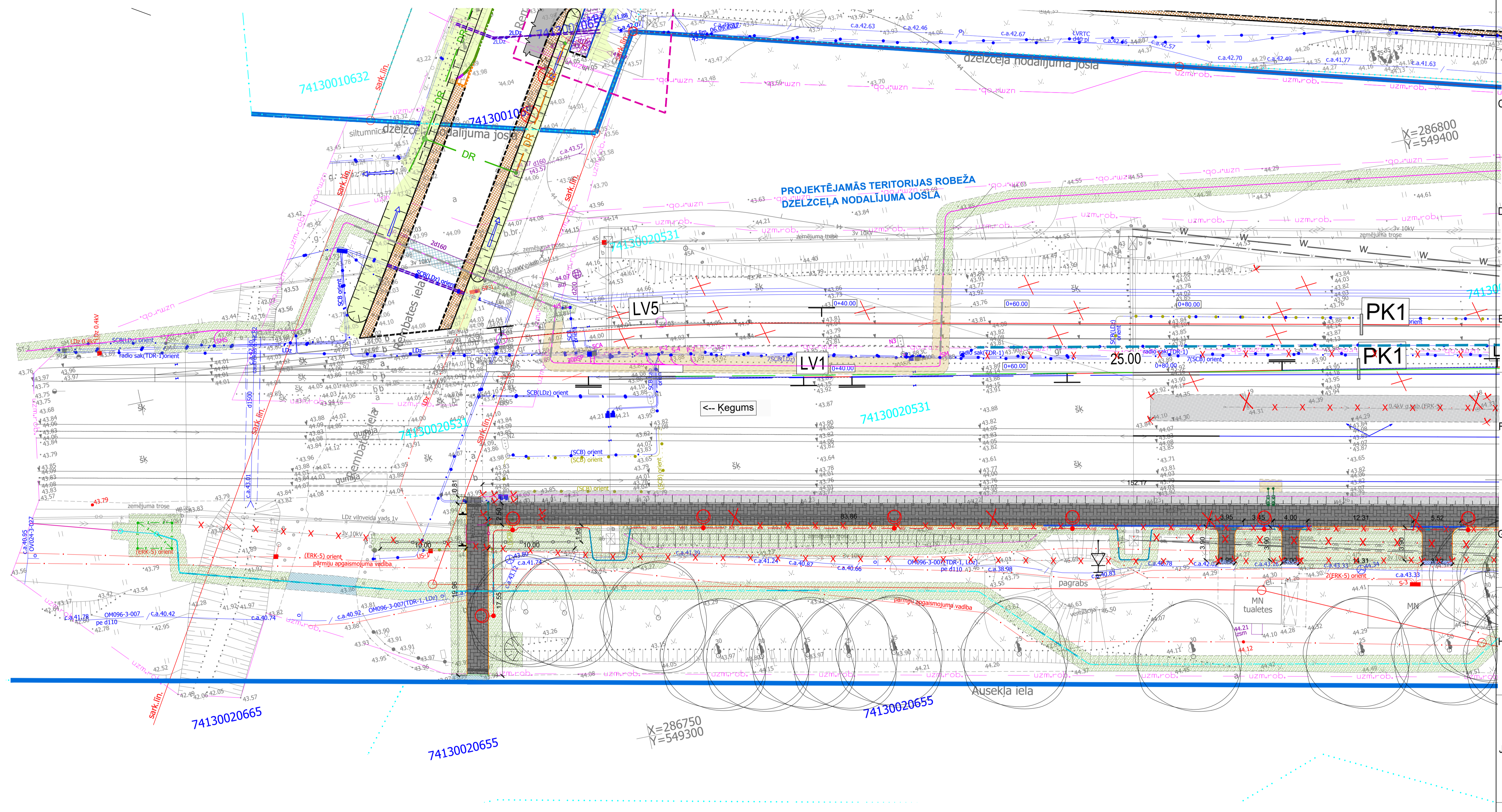


GENERĀLPLĀNS AR SAVIETOTIEM PROJEKTĒTIEM INŽENIERTĪKLIEM/ MASTER PLAN WITH INTEGRATED AND DESIGNED ENGINEERING NETWORKS M/ SCALE 1:250



PIENEMTIE APZĪMĒJUMI/ LEGEND

Symbol/ Apzīmējums	Description/ Nosaukums
	Projektējamās teritorijas robeža/dzēlceļa nodalījuma josla Border of designed area/railway compartment lane
	Projektētais betona bruģakmens segums/ Designed concrete cobblestone pavement
	Projektētais betona segums (perona drošības zona)/ Designed concrete pavement (platform safety zone)
	Projektētie betona bloki (sliedžu pārkāšanas zona)/ Designed concrete blocks (rail crossing area)
	Projektētais dabīgais akmens segums/ Designed natural stone pavement
	Projektētā brīdinošā josla/ Designed warning line
	Projektētā taktiā vadulā/ Designed tactile line
	Projektētā taktiā vadlīnija/ Designed tactile guidance line
	Projektētais zāliens/zāliena atjaunošana/ Designed lawn/ renewal of lawn
	Darba zonas sakārtošana/ Arrangement of the work area
	Projektētā betona apmale 100.20.8/ Designed sidewalk kerb 100.20.8
	Projektētā betona apmale 100.30.15/ Designed kerb 100.30.15
	Projektētā betona apmale 100.30/22.15/ Designed kerb 100.30/22.15
	Projektētā betona apmale 100.30.8/ Designed sidewalk kerb 100.30.8
	Projektētā vides pieejamības margā/ Designed accessibility railing
	Projektētā norobežojošā margā/ Designed railing
	Projektētā drošībaslabirinta barjera/ Designed security/maze barrier
	Demontējams apjoms/ Dismantlable volume
	Esošo krūmu ciršana/ Cutting of existing bushes
	Projektētais ceļa zīmes balsts/ Designed road sign support
	Projektētā nojume ar soliņiem/ Designed canopy with benches
	Projektētais soliņš un atkritumu urna/ Designed benches and waste bin
	Projektētā perspektīvā digitālā vienienu kustību saraksta atskaņšanas vieta/ Designed perspective digital train movement list
	Projektētais informatīvais panelis/ Designed informative panel
	Projektētais sliedžu ceļa numurs/ Designed track number
	Projektētais stacijas nosaukuma zīme ar vicienu kustības virziena norādēm/ Designed station name mark with direction of train direction indications
	Projektētā platformas displeja (tablo) pamatu vieta/ Location of foundation for designed platform display
	Projektētā nojume bilešu u.c. līdzniecības automātiem/ Designed canopy for tickets, etc. vending machines
	Projektētie velosipēdu stāvi/ Designed bicycle stands
	Esošs aizsargājams koks/ Existing protected tree
	Projektētā kabeļu kanalizācijas aka/ Designed sewer well
	Projektētā kabeļu kanalizācija d.110mm/ Designed cable sewerage d.110mm
	Projektētā kabeļu kanalizācija d.50mm/ Designed cable sewerage d.50mm
	Dabīgā aizsargcaurule d110/ Split protective tube d.110
	Projektējams 6kV kabelis/ Designed 6 kV cable
	Projektējams 0.4kV kabelis/ Designed 0.4 kV cable
	Projektējams apgaismojuma kabelis/ Designed bicycle cable
	Projektējams 6kV kabelis aizsargcaurulē/ Designed 6kV cable in protective tube
	Projektējams 0.4kV kabelis aizsargcaurulē/ Designed 0.4kV cable in protective tube
	Projektējams apgaismojuma kabelis aizsargcaurulē/ Designed lighting cable in protective tube
	Projektējams kabeļu balsts/ Designed cable support
	Projektējams zemējuma kontūrs/ Designed grounding contour
	Projektējams apgaismojuma balsts/ Designed lighting support
	Projektējamā sadalē/ Designed switchgear
	Projektējamā kontakttīkla piekare/ Relocation of an existing line
	Esošās līnijas pārcelšana/ Relocation of an existing line
	Projektētais metāla balsts/ Designed metal supports
	Projektētais EPL DC, GL 6-10kV/ Designed EPL DC, GL 6-10kV
	Projektētā grupas zemējuma trose/ Designed group of grounding wire
	Esošo komunikāciju aku līķu līmeņošana/ Leveling of existing communication manholes
	Projektētie drenāžas tīkli/ Designed drainage networks
	Projektējamie lietus kanalizācijas tīkli/ Designed rain sewerage
	Projektētie lietus kanalizācijas aka/ Designed storm drain well



PIEZĪMES:

- Pirms būvdarbu uzsākšanas būvdarbu veicējam jāņem jaunākie izpildzīmējumi no VISIEM inženierkomunikāciju turētājiem.
- Izvēloties piedāvātājus, jāpievērš uzmanība pie esošajām augstuma atzīmēm, ja projektā nav norādīts savādāk.
- Projekta līnijas augstumi precizējami būvniecības laikā.
- Būvdarbu laikā ievērot pazemes un virszemes komunikāciju aizsardzības noteikumus un, ja nepieciešams, paredzēt to papildus aizsardzību.
- Ja būvniecības rezultātā tiek traucēta inženierkomunikāciju darbība, tad būvdarbu veicējam jāparedz bojāto posmu nomaina turpmākai pilnvērtīgai inženierdarbu darbībai.
- Pirms zemes darbiem veikt kontrolmērījumus dabā!
- Visas atbildes no projekta risinājumiem, kā arī būvniecības gaitā nepieciešamos papildus risinājumus, savlaicīgi, pirms darbu uzsākšanas un pasākumu veikšanas, saskaņot ar būvprojekta autoru.
- Visas atzātes uz iekārtu, materiālu un izstrādājumu izgatavotāju firmām, kuras norādītas projektā, liecina tikai par šo izstrādājumu un iekārtu kvalitātes un apkalpošanas līmeni. Norādīto iekārtu un materiālu nomaina ir iespējama ar citām tehniski analogām vai labākām iekārtām un materiāliem.
- Veicot zemes darbus, nodrošināt esošo koku sākotnējās būvdarbu skartajās zonās, sīkāk aprakstīti skaidrojuma aprakstā.
- Plānu skatīt kopā ar visu projekta dokumentāciju.
- Darbus ar 20 kV kabeļiem drīkst veikt darbiniekiem, kuriem konkrētā laikā ir atļauja strādāt AS "Sadales tīkls" elektrolīnijas, pēc darbu veikšanas AS "Sadales tīklam" jāiesniedz kabeļu izpildzīmējums ar cauruļiem un ar cauruļu augstuma atzīmēm. Projektējamo komunikāciju šķērsojums ar esošiem 20 kV kabeļiem noteikti minimālo vertikālo savstarpējo attālumu 0.25m, 20 kV kabeļus paredzēt ievietot cauruļos, 20 kV kabeļu cauruļus paredzēt guldīt smiltī un 20-40 cm virs tām iekārt brīdinošā lentas. Grunts biotēšanai ar vibrotēlni nevēlams tuvāk par 40 cm no kabeļiem vai kabeļu cauruļiem.
- Grūzmašīnas skatīt TS-P-1.1 un TS-P-1.2 plānos.
- Saglabājama esošā SIA "Rīgas ūdens" apvalkcaurule.
- Sliedžu ceļa ass novietojumu un attālumu pirms darbu uzsākšanas precīzēt objektā uz vietas. Visu būvdarbu laiku Būvdarbu veicējam jākontrolē perona attāluma līdz sliedžu ceļa assij!
- Sliedžu pretestības ātrpelas segumiem jābūt >45 USRV.
- Visu materiālu un darbu izpildes pārbaude jāveic pirms darbu uzsākšanas precīzēt objektā uz vietas. Visu būvdarbu laiku Būvdarbu veicējam jākontrolē perona attālumu līdz sliedžu ceļa assij!
- Sliedžu pretestības ātrpelas segumiem jābūt >45 USRV.
- The reflectance of the ground surface shall be >45 USRV.
- All important elements specifications according to guidelines: SJSC "Latvian Railway" "Universal Design Standard for Passenger Infrastructure".

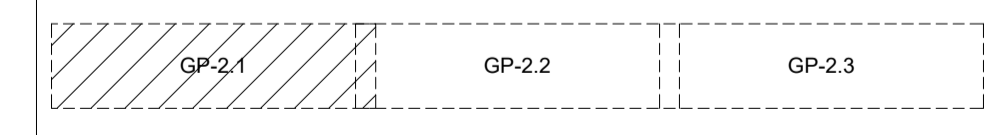
NOTES:

- Before commencing construction the performer of construction work shall pull the latest executive measurements from ALL engineering and communication system holders.
- Unless noted otherwise, you shall connect to existing spot elevations when constructing connections.
- Project line altitudes shall be specified during construction.
- During construction keep to underground and external surface communication protection regulations and anticipate their additional protection if necessary.
- If due to construction, engineering and communication system activity is interfered with then the performer of construction work shall change the damaged section to ensure the engineering and communication systems are working fully.
- Control measurements shall be carried out on-site before earth-mooring.
- All derogation from design solutions as well as necessary additional construction solutions in due time and before commencing works and carrying out commissions shall be coordinated with the author of the construction plan.
- All references to system, material and product manufacturers listed in the project shall point only to the level of quality and maintenance of said products and systems. The change of listed systems and materials is possible with other technically similar or better systems and materials.
- When carrying out earth-mooring at the construction site ensure the protection of existing tree roots; see a detailed description in the explanatory outline.
- If during construction the builder deviates from the initial design he shall without delay inform the project manager or the developer.
- If agreeing in advance with the Client, the place for the transportation of demolition waste, unearthed faulty soil shall be specified during construction by contacting the performer of construction work.
- A client representative and the network maintainer shall be called upon if networks not shown in the topographical plan are found during construction.
- View the plan together with the whole design documentation.
- Contractors who have an active permit to work at electric facilities of the joint-stock company (AS) Sadales tīkls can manage 20 kV cables, when done you shall submit to (AS) Sadales tīkls the executive measurement of cables with pipes and with pipe altitude markings. For the designed communication crossings with existing 20 kV cables determine the minimal vertical mutual distance of 0.25m, intend putting 20 kV cables into pipes, intend laying 20 kV cable pipes into sand and line warning tapes 20-40 cm above them. No soil stumping with pneumatic rammers closer than 40 cm from cables or cable pipes.
- See sections in the TS-P-1.1 and TS-P-1.2 plans.
- Existing casing pipe owned by SIA "Rīgas ūdens" is to be saved.
- A location and distance of the train tracks axis specify on the site before commencing construction. The performer of construction has to control a distance between a platform and train tracks axis during construction.
- Slip resistance for outdoor pavements in project must be >45 USRV.
- The reflectance of the ground surface shall be >45 USRV.
- All important elements specifications according to guidelines: SJSC "Latvian Railway" "Universal Design Standard for Passenger Infrastructure".

ĒKSPĻĪKĀCIJA/ EXPLANATION

Apzīmējums/ Legend	Nosaukums/ Title
1	Perons (Rīgas virziens)/ Platform (direction to Rīga)
2	Perons (Krustpils virziens)/ Platform (direction to Krustpils)
3	Nojume ar atpūtas laukumiem/ Canopy with recreation area
4	Atpūtas laukums/ Recreation area
5	Pasažieru pašapkalpošanas laukums/ Passenger self-service area
6	Velosipēdu novietšanas laukums/ Bicycle parking area
7	Panduss/ Pandus

RASĒJUMU SADALĪJUMS PA LAPĀM/ DRAWINGS BY PAGE



<p>General designer: BIMGS Fima</p> <p>Contract project name: Pasažieru platformas būvniecības darbi/ Passenger platform construction works</p> <p>Contract number: 01.1.1.2.1.2.2</p> <p>Contract start date: 09.12.21</p> <p>Contract end date: 04.04.22</p>	<p>Author: Elza Vilkova</p> <p>Reviewer: Elza Vilkova</p> <p>Signature: Elza Vilkova</p> <p>Date: 05.07.23</p>	<p>Client: Latvian Railway</p> <p>Contract number: 01.1.1.2.1.2.2</p> <p>Contract start date: 09.12.21</p> <p>Contract end date: 04.04.22</p> <p>Contract status: 05.07.23</p>	<p>Scale: 1:250</p> <p>Sheet: GP-2.1</p> <p>Total sheets: 2</p>
---	---	---	---