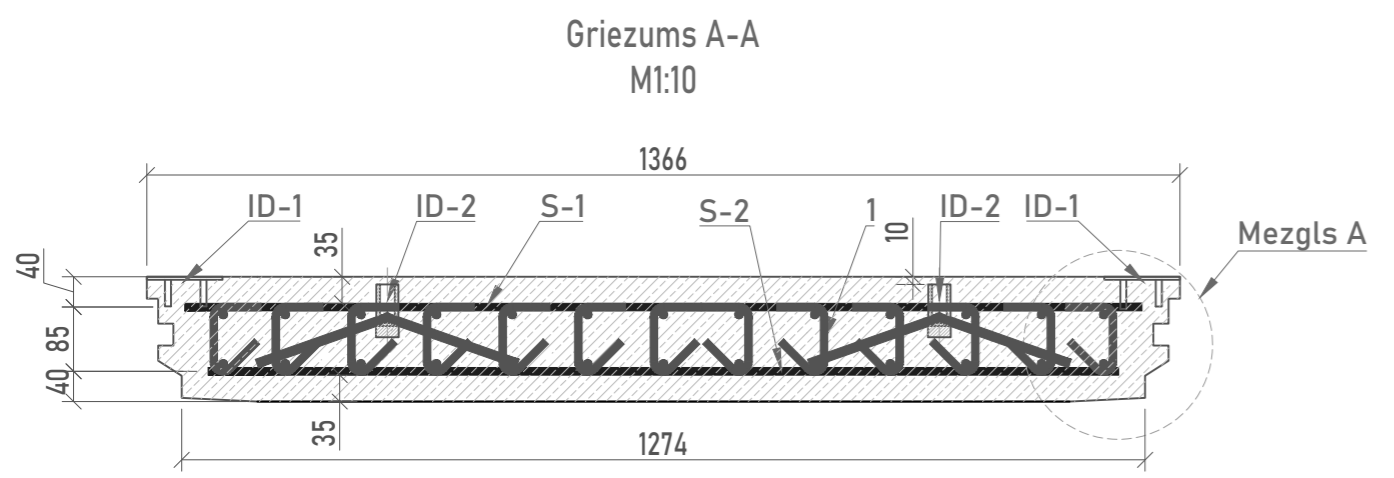
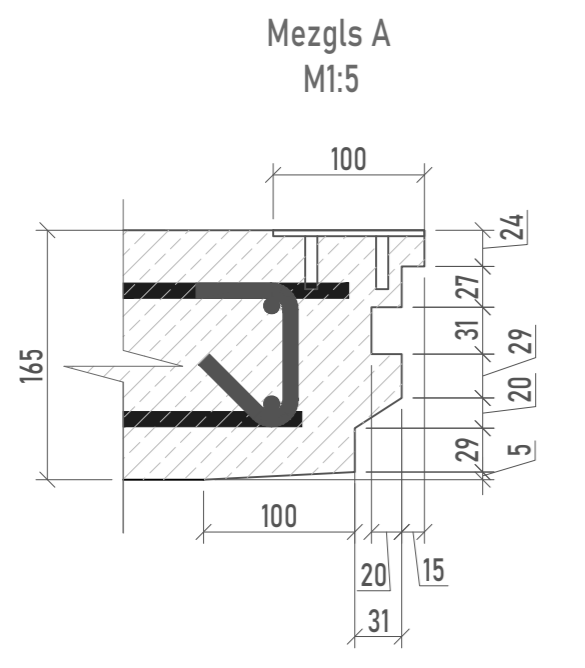


| Marka | Poz. Nr. | Tērauda klase              | Stiprības klase | Skaitis, gab. | Svars                       |                           |                    | Piezīmes |
|-------|----------|----------------------------|-----------------|---------------|-----------------------------|---------------------------|--------------------|----------|
|       |          |                            |                 |               | Svars uz tekošo metru, kg/m | Vienas vienības svars, kg | Kopējais svars, kg |          |
|       | 1        | Stiegra $\phi 10$ L=250mm  | B500B           | 767           | 0.617                       | 0.15                      | 118.31             | locīta   |
|       | ID-2     | Stiegra $\phi 12$ L=720mm  | B500B           | 4             | 0.888                       | 0.64                      | 2.56               | locīta   |
|       | S-1      | Stiegra $\phi 10$ L=1266mm | B500B           | 59            | 0.617                       | 0.78                      | 46.09              |          |
|       | S-1, S-2 | Stiegra $\phi 10$ L=5930mm | B500B           | 26            | 0.617                       | 3.66                      | 95.13              |          |
|       | S-2      | Stiegra $\phi 10$ L=1204mm | B500B           | 59            | 0.617                       | 0.74                      | 43.83              |          |
|       | ID-1     | Stiegra $\phi 8$ , L=35mm  | B500B           | 118           | 0.395                       | 0.01                      | 1.63               |          |
| Kopā: |          |                            |                 |               |                             |                           | 307.54             |          |

| Marka | Poz. Nr. | Nosaukums                            | Stiprības klase                     | Skaitis, gab. | Svars                       |                           |                    | Piezīmes |                 |
|-------|----------|--------------------------------------|-------------------------------------|---------------|-----------------------------|---------------------------|--------------------|----------|-----------------|
|       |          |                                      |                                     |               | Svars uz tekošo metru, kg/m | Vienas vienības svars, kg | Kopējais svars, kg |          |                 |
|       | ID-2     | 3                                    | Enkurs CSA20x67 Peikko, vai analogs | -             | 4                           | -                         | 0.21               | 0.85     | celtspēja 1,32t |
|       | 4        | Enkurs WAS20x195 Peikko, vai analogs | -                                   | 2             | -                           | 0.48                      | 0.96               |          |                 |
|       | A-1      | 5                                    | Atsitējs L75x75x5, L=145mm          | S235J2        | 2                           | 5.80                      | 0.84               | 1.68     |                 |
|       | 5.1      | Tērauda loksne 680x335, t=4mm        | S235J2                              | 1             | -                           | 7.15                      | 7.15               |          |                 |
|       | 6        | Bultskrūve M20, L=40mm               | 5.6                                 | 2             | -                           | 0.16                      | 0.31               |          |                 |
|       | 7        | Atsperaplāksne t=2mm                 | 5                                   | 2             | -                           | 0.006                     | 0.01               |          |                 |
|       | ID-1     | 12                                   | Tērauda loksne 6000x100, t=5mm      | S235J2        | 2                           | -                         | 23.55              | 47.10    |                 |
|       | 14       | Dībeļu nagla M4, L=40mm              | 5.6                                 | 40            | -                           | 0.004                     | 0.16               |          |                 |
| Kopā: |          |                                      |                                     |               |                             |                           | 58.23              |          |                 |



| Marka | Standarts  | Nosaukums                     | Skaitis, gab. | Vienas vienības apjoms, m <sup>3</sup> | Kopējais apjoms, m <sup>3</sup> | Piezīmes |
|-------|------------|-------------------------------|---------------|--|---------------------------------|----------|
|       | LVS EN-206 | C35/45 XF4;XD3;XC4 (F300; W8) | 1             | 1.296                                  | 1.296                           |          |

| Marka | Poz. Nr. | Tērauda klase                                    | Skaitis, gab. | Svars                     |                    | Piezīmes    |
|-------|----------|--|---------------|---------------------------|--------------------|-------------|
|       |          |  |               | Vienas vienības svars, kg | Kopējais svars, kg |             |
|       | 11       | Neopren20x90x6000                                | 2             | 13.28                     | 26.57              | R65 sliedēm |
|       | 15       | "Finnprofīles" gumijas profils 22454 K60, L=6000 | 2             | -                         | -                  |             |

- Piezīmes:
1. Visi izmēri doti mm. Stieģrojuma izmēri doti pa stieģru asīm;
  2. Betona aizsargslānis 35mm;
  3. Betonam jāpievieno sintētiskā fibra CHRYSO Syntec 12 (vai analogs) ;
  4. Detaļām ID-1 un A-1 izmantot krāsu RAL 5014;
  5. Skatīt kopā ar DR-300/1-6;
  6. Materiālu apjomi doti vienai 6m plātnēi;
  7. Dotie rasējumi ir izstrādāti priekš konkrētā pasūtījuma un ir AS "BMGS" īpašums līdz pasūtītājs veic apmaksu.

| Izmaiņa   | Datums      | Apraksts | Izmaiņa veica | Paraksts                             |
|---|-------------|----------|---------------|--------------------------------------|
| Pārbrauktuvi un gājēju pāreju dzelzsbetona plātņu piegāde |             |          |               |                                      |
| Amats   | Uzvārds     | Paraksts | Datums        | Rasējuma Nr.                         |
| Rasēja  | A.Smorodins |          | 26.04.23.     | DR-300/1-5                           |
| Pārbaudīja  | J. Kovzeļs  |          | 26.04.23.     | Mērogs                               |
|   |             |          |               | 1:100; 1:25; 1:10; 1:5               |
|   |             |          |               | Stadija                              |
|   |             |          |               | Lapa                                 |
|   |             |          |               | Lapu skaits                          |
|   |             |          |               | DR                                   |
|   |             |          |               | 1                                    |
|   |             |          |               | Akciju sabiedrība                    |
|   |             |          |               | 6000mm lekšēja pārbrauktuves plātne. |
|   |             |          |               | Ceļa posms Dobeļe - Biksti           |
|   |             |          |               | pārbrauktuve Nr.705                  |
|   |             |          |               | km 84+454                            |
|   |             |          |               | CAD faila numurs:                    |
|   |             |          |               | Projekta arhīva Nr.:                 |
|   |             |          |               | DVP-300/1                            |
|   |             |          |               | Reģistrācijas Nr. 40003146013        |

