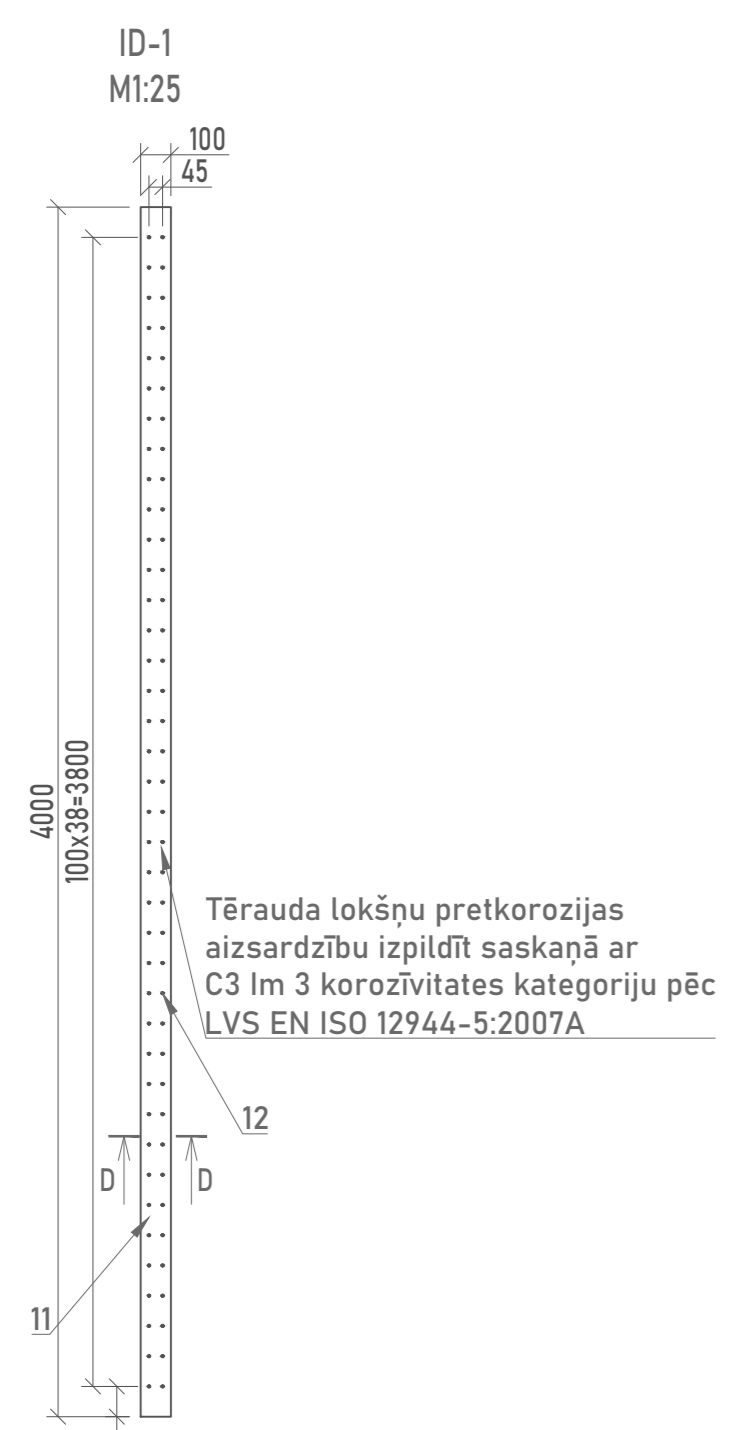
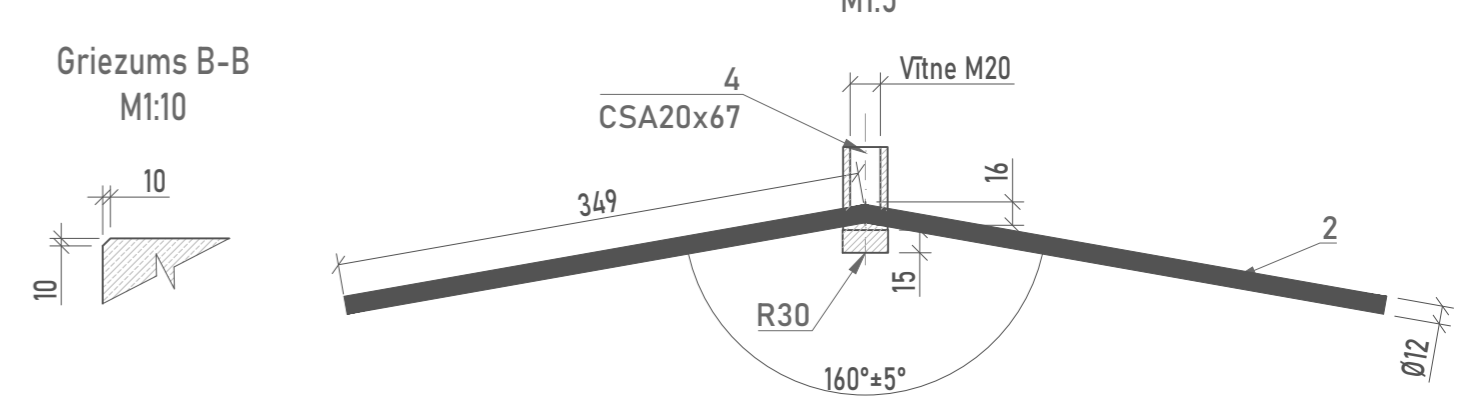
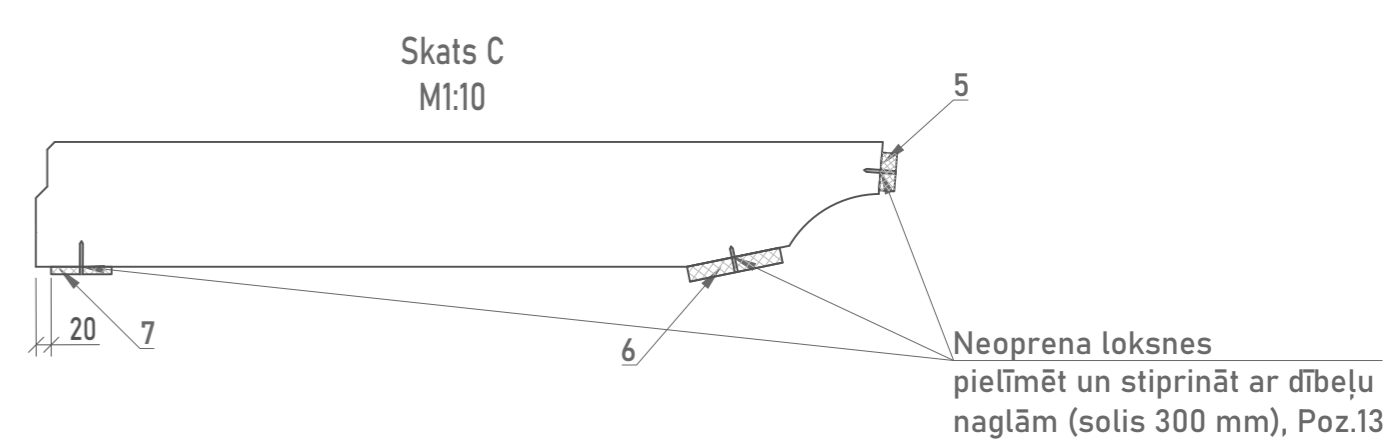
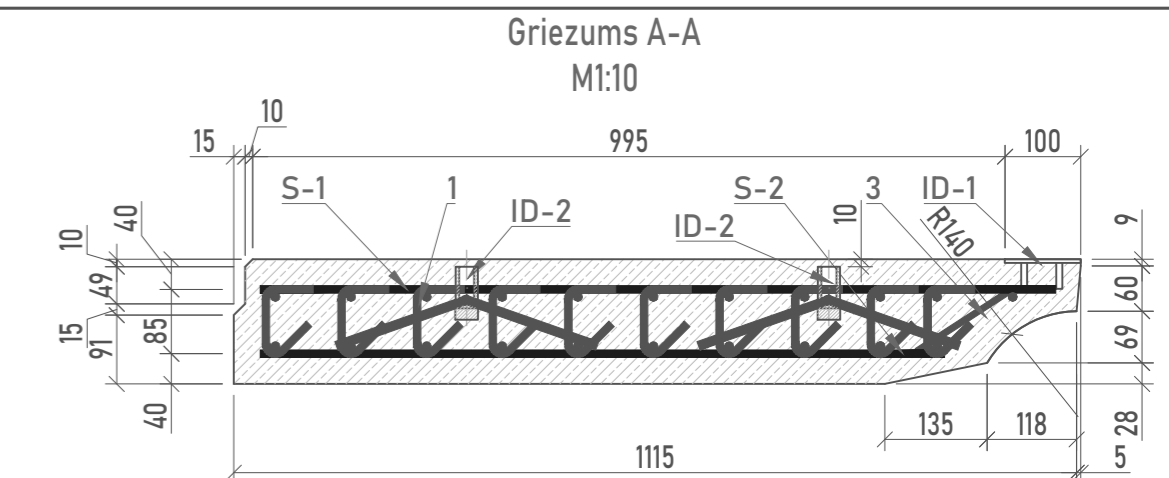
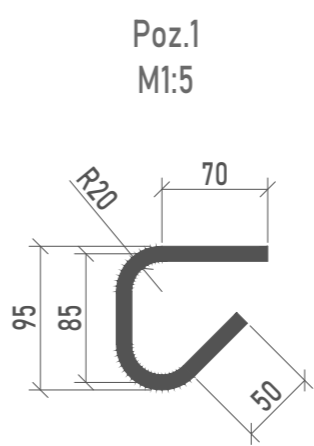
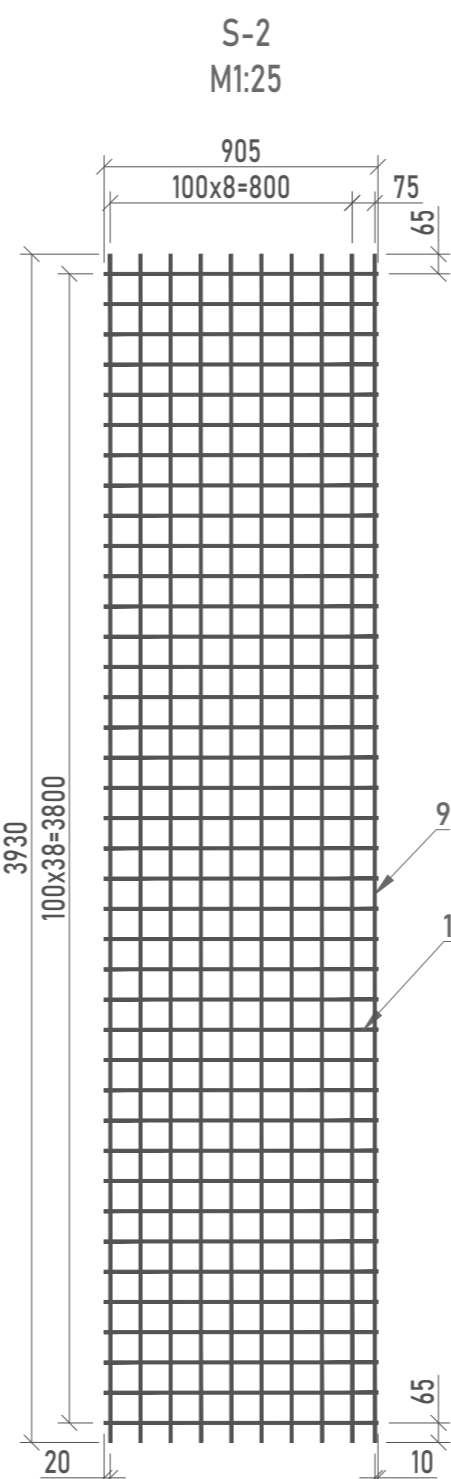
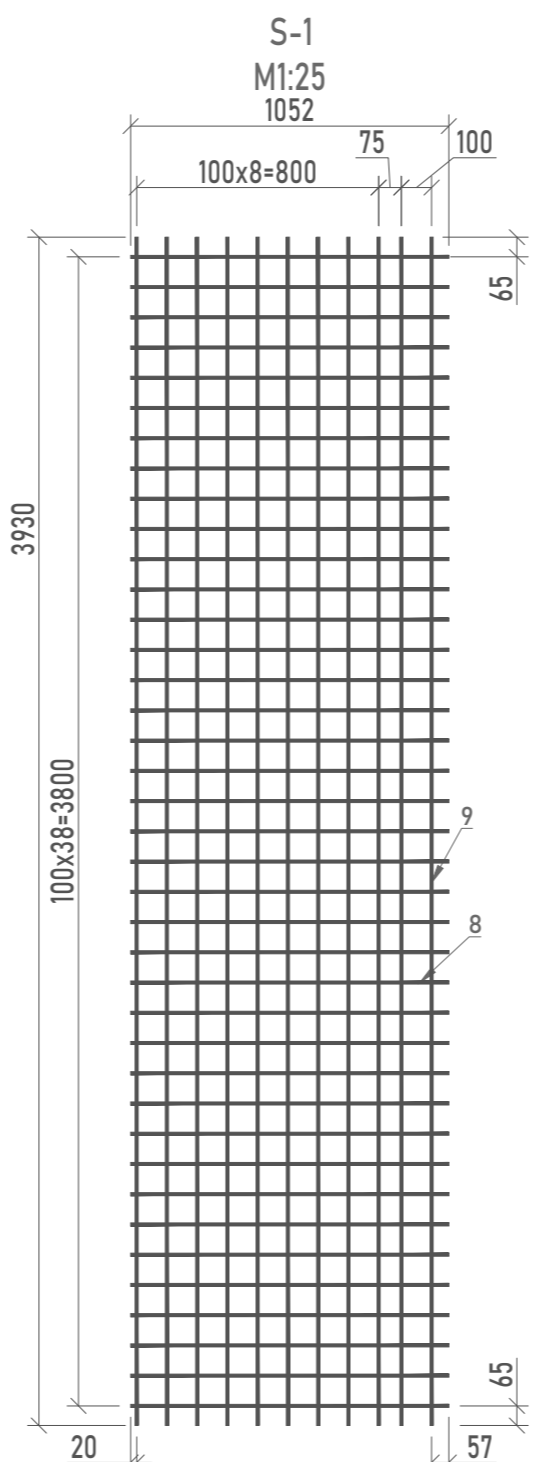
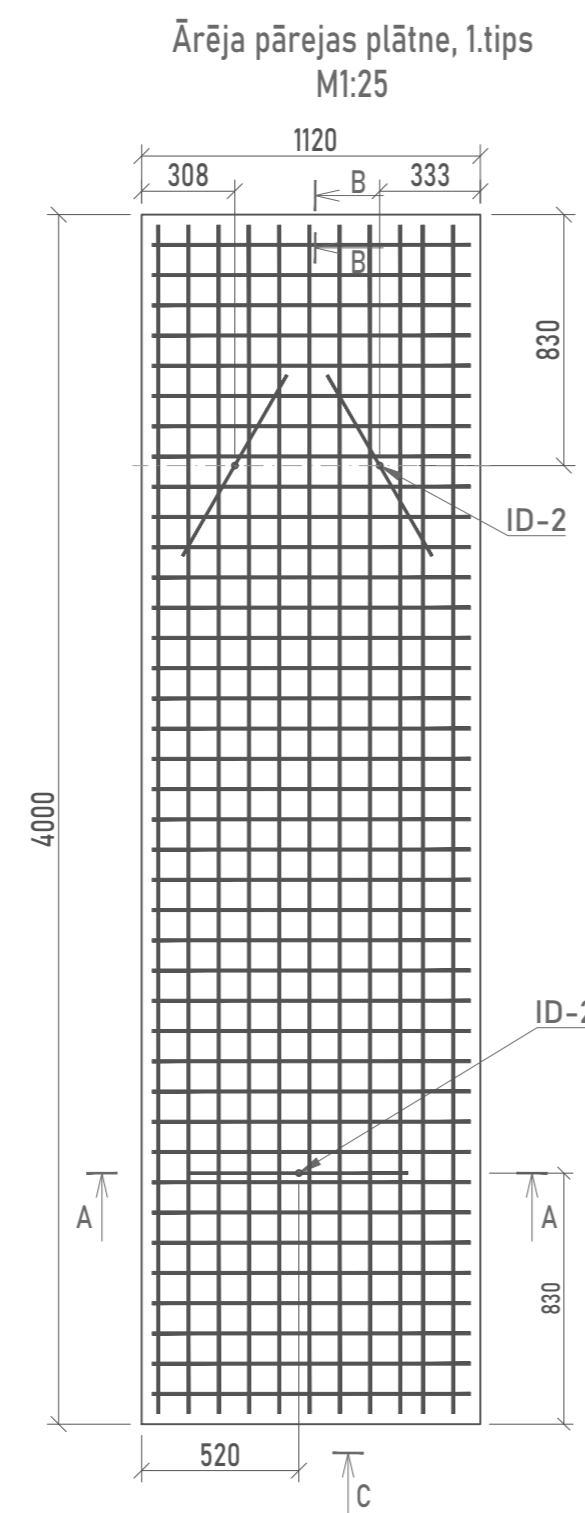
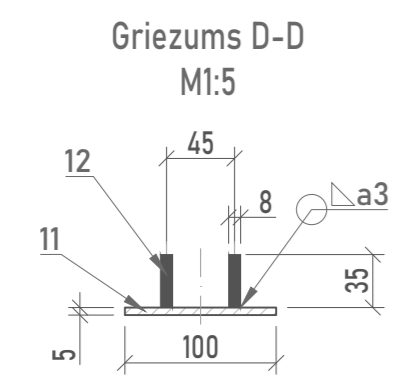


a - Iekšēja pārbrauktuves plātne  
 b - Ārēja pārbrauktuves plātne, 1.tips  
 c - Ārēja pārbrauktuves plātne, 2.tips



Tērauda lokšņu pretkorozijas aizsardzību izpildīt saskaņā ar C3 Im 3 korozivitātes kategoriju pēc LVS EN ISO 12944-5:2007A



Tērauda izstrādājumu specifikācija								
Marka	Poz. Nr.	Nosaukums	Stiprības klase	Skaitis, gab.	Svars			Piezīmes
					Svars uz tekošo metru, kg/m	Vienas vienības svars, kg	Kopējais svars, kg	
ID-2	4	Enkurs CSA20x67 Peikko, vai analogs	-	3	-	0.21	0.64	celtspēja 1,4t
ID-1	11	Tērauda loksne 4000x100, t=5mm	S235J2	1	-	15.70	15.70	
	13.1	Dībeļu nagla M4, L=30mm	5.6	14	-	0.003	0.04	Pie poz. 7
	13.2	Dībeļu nagla M4, L=40mm	5.6	28	-	0.004	0.11	Pie poz. 5, 6
					Kopā:			16.38

Betona specifikācija						
Marka	Standarts	Nosaukums	Skaitis, gab.	Vienas vienības apjoms, m <sup>3</sup>	Kopējais apjoms, m <sup>3</sup>	Piezīmes
	LVS EN-206	C35/45 XF4;XD3;XC4 (F300; W8)	1	0.692	0.692	

Citu izstrādājumu specifikācija						
Marka	Poz. Nr.	Nosaukums	Skaitis, gab.	Svars		Piezīmes
				Vienas vienības svars, kg	Kopējais svars, kg	
	5	Neopren20x50x4000	1	4.92	4.92	R65 sliedēm
	6	Neopren20x125x4000	1	12.30	12.30	
	7	Neopren10x80x4000	1	3.94	3.94	
				Kopā:		21.16

Stiegrojuma specifikācija								
Marka	Poz. Nr.	Nosaukums	Stiprības klase	Skaitis, gab.	Svars			Piezīmes
					Svars uz tekošo metru, kg/m	Vienas vienības svars, kg	Kopējais svars, kg	
	1	Stiegra ø10 L=250mm	B500B	390	0.617	0.15	60.16	locīta
ID-2	2	Stiegra ø12 L=720mm	B500B	3	0.888	0.64	1.92	locīta
	3	Stiegra ø8 L=150mm	B500B	39	0.395	0.06	2.31	
S-1	8	Stiegra ø10 L=1052mm	B500B	39	0.617	0.65	25.31	
S-1,S-2	9	Stiegra ø10 L=3930mm	B500B	21	0.617	2.42	50.92	
S-2	10	Stiegra ø10 L=905mm	B500B	39	0.617	0.56	21.78	
ID-1	12	Stiegra ø8, L=35mm	B500B	78	0.395	0.01	1.08	
					Kopā:			163.48

- Piezīmes:
1. Visi izmēri doti mm. Stiegrojuma izmēri doti pa stiegru asīm;
  2. Stiegrojuma liekumi doti pa stiegru iekšējo malu;
  3. Betona aizsargslānis 35mm;
  4. Betonam jāpievieno sintētiskā fibra CHRYSO Syntec 12 (vai analogs) ;
  5. Detāļai ID-1 izmantot krāsu RAL 5014;
  6. Materiālu apjomi doti vienai 4m plātnē;
  7. Dotie rasējumi ir izstrādāti priekš konkrētā pasūtījuma un ir AS "BMGS" īpašums līdz pasūtītājs veic apmaksu.

Izmaiņa	Datums	Apraksts			Izmaiņas veica	Paraksts
Pārbrauktuvi un gājēju pāreju dzelzsbetona plātņu piegāde						
Amats	Uzvārds	Paraksts	Datums	Rasējuma Nr.	Mērogs	Stadija Lapa Lapu skaits
Rasēja	A.Smorodins		26.04.23.	DR-300/1-10	1:100; 1:25; 1:10; 1:5	DR 1
Pārbaudīja	J. Kovzeļs		26.04.23.	Akciju sabiedrība		
CAD faila numurs:				4000mm Ārēja pārbrauktuves plātne, 1.tips.		
Projekta arhīva Nr.:				Ceļa posms Jelgava - Glūde pārbrauktuve Nr.846		
DVP-300/1				km 55+937.3		
						Reģistrācijas Nr. 40003146013

