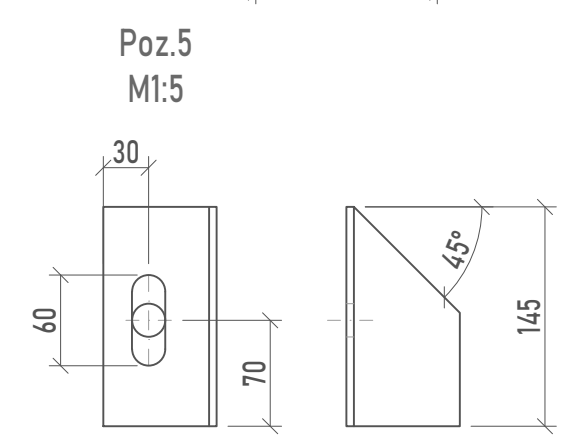
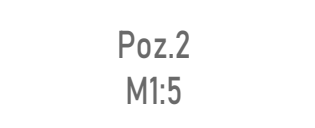
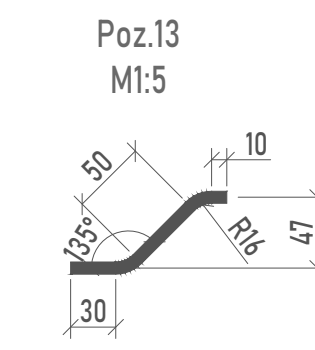
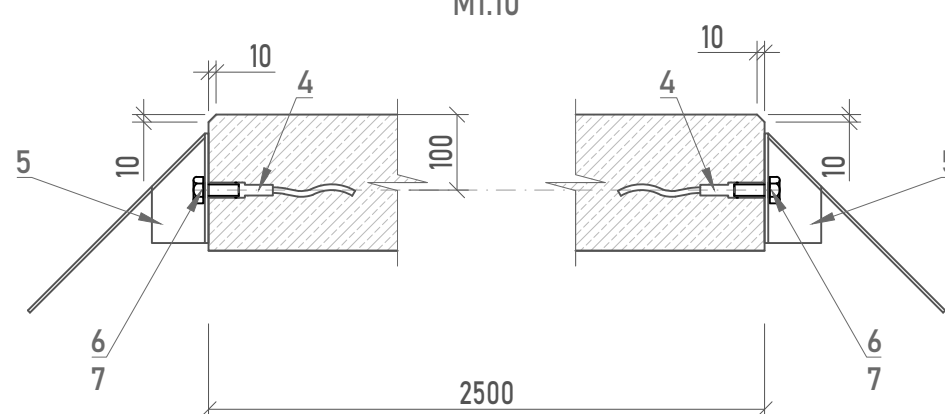


Tērauda lokšņu pretkorozijas aizsardzību izpildīt saskaņā ar C3 Im 3 korozivitātes kategoriju pēc LVS EN ISO 12944-5:2007A

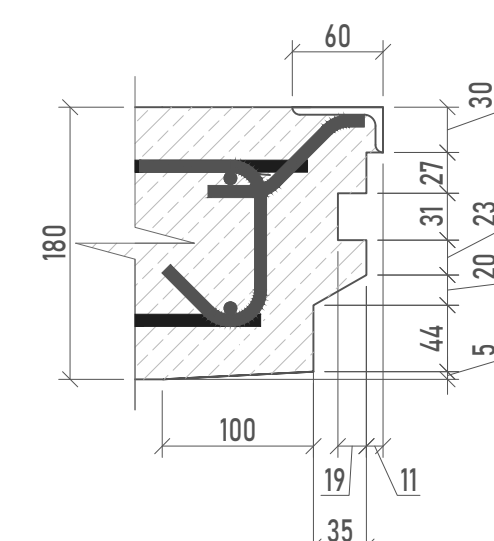


Griezums A-A M1:10

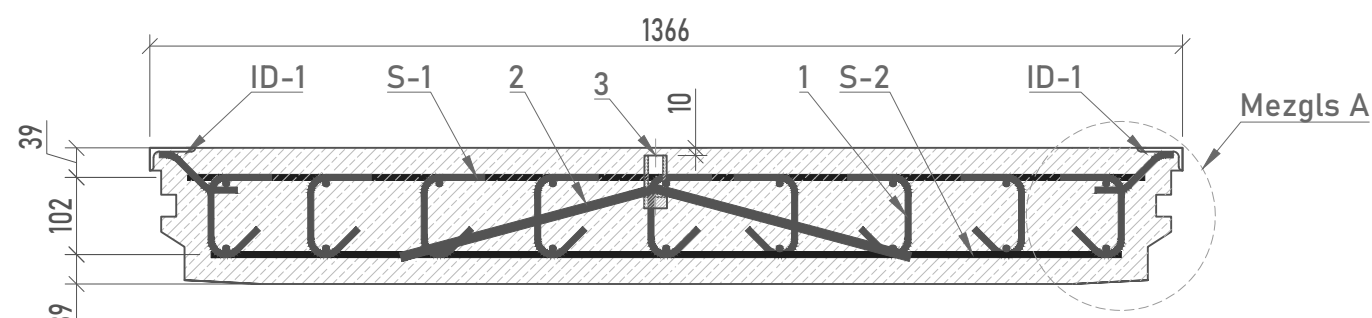
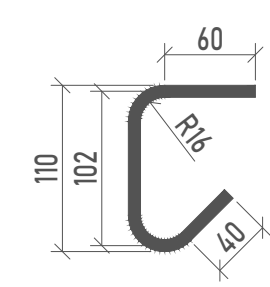
B-B M1:10



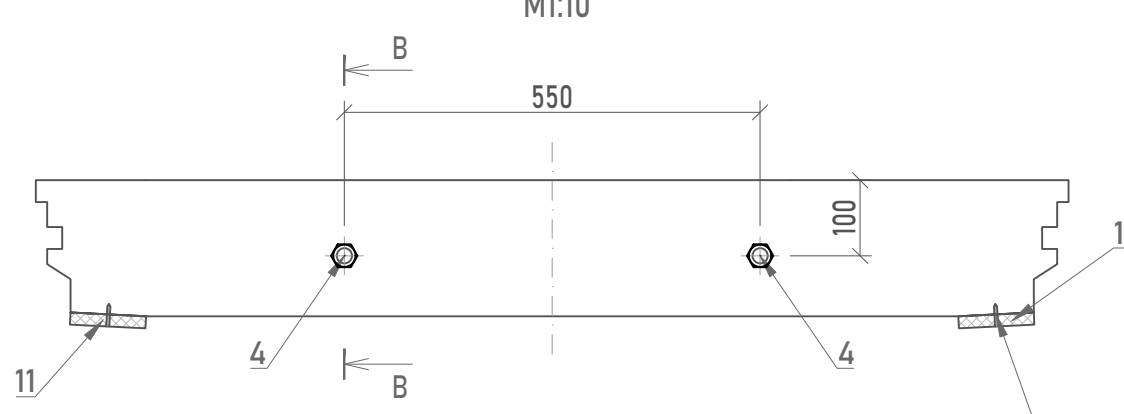
Mezgli A M1:5



Poz.1 M1:5



Skats C M1:10



Neoprena lokšnes pielīmēt un stiprināt ar dībeļu naglām (solis 300 mm), Poz.14

Citu izstrādājumu specifikācija						
Marka	Poz. Nr.	Tērauda klase	Skaitis, gab.	Svars		Piezīmes
				Vienas vienības svars, kg	Kopējais svars, kg	
	11	Neopren16x100x2500	2	4.92	9.84	R65 sliedēm

Betona specifikācija						
Marka	Standarts	Nosaukums	Skaitis, gab.	Vienas vienības apjoms, m³	Kopējais apjoms, m³	Piezīmes
	LVS EN-206	C35/45 XF4;XD3;XC4 (F300; W8)	1	0.585	0.585	

- Piezīmes:
- Betona aizsargslānis 35mm;
  - Lai palielinātu triecienizturību, jāizmanto sintētiskas fibras granulas 10-15mm izmērā;
  - Izmantojamās granīta šķembu frakcijas - 4-8mm un 8-22mm;
  - Detaljām ID-1 un A-1 izmantot krāsu RAL 5014.

Tērauda izstrādājumu specifikācija								
Marka	Poz. Nr.	Nosaukums	Stiprības klase	Skaitis, gab.	Svars			Piezīmes
					Svars uz tekošo metru, kg/m	Vienas vienības svars, kg	Kopējais svars, kg	
	3	Enkurs CSA20x67 Peikko, vai analogs	-	3	-	0.21	0.64	celtspēja 1,2t
	4	Enkurs WAS20x195 Peikko, vai analogs	-	4	-	0.48	1.91	
A-1	5	Atsitējs L75x75x5, L=145mm	S235J2	4	5.80	0.84	3.36	
	5.1	Tērauda lokšne 680x335, t=4mm	S235J2	2	-	7.15	14.31	
	6	Bultskrūve M20, L=40mm	5.6	4	-	0.16	0.63	
	7	Atsperpaplāksne t=20mm	5	4	-	0.01	0.03	
ID-1	12	Tērauda L-profilis 60x30x5, L=2500mm	S235J2	2	3.40	8.50	17.00	
	14	Dībeļu nagla M4, L=30mm	5.6	18	-	0.003	0.06	
					Kopā:			37.93

Stieģoju specifikācija								
Marka	Poz. Nr.	Tērauda klase	Stiprības klase	Skaitis, gab.	Svars			Piezīmes
					Svars uz tekošo metru, kg/m	Vienas vienības svars, kg	Kopējais svars, kg	
	1	Stiegra ø8 L=240mm	B500B	144	0.395	0.09	13.65	locīta
	2	Stiegra ø12 L=720mm	B500B	3	0.888	0.64	1.92	locīta
S-1	8	Stiegra ø8 L=1320mm	B500B	16	0.395	0.50	8.00	
S-1,S-2	9	Stiegra ø8 L=2440mm	B500B	18	0.395	0.96	17.35	
S-2	10	Stiegra ø8 L=1240mm	B500B	16	0.395	0.48	7.61	
ID-1	13	Stiegra ø8, L=125mm	B500B	32	0.395	0.05	1.58	locīta
					Kopā:			50.11

Izmaiņa	Datums	Apraksts			Izmaiņas veica	Paraksts
		Pārbruktuvju un gājēju pāreju dzelzsbetona plātņu piegāde				
Amats	Uzvārds	Paraksts	Datums	Rasējuma Nr.	Mērogs	Stadija
Rasēja	A.Smorodins		21.04.23.	DR-300/1-1.1	1:20; 1:10; 1:5	DR
Pārbaudīja	J. Kovzeļs		21.04.23.			1
CAD faila numurs:				2500mm lekšēja pārejas plātne v1 (R65 sliedēm), leņķprofils		
Projekta arhīva Nr.:				DVP-300/1		
						Akciju sabiedrība
						<b>BMGS</b>
						Reģistrācijas Nr. 40003146013