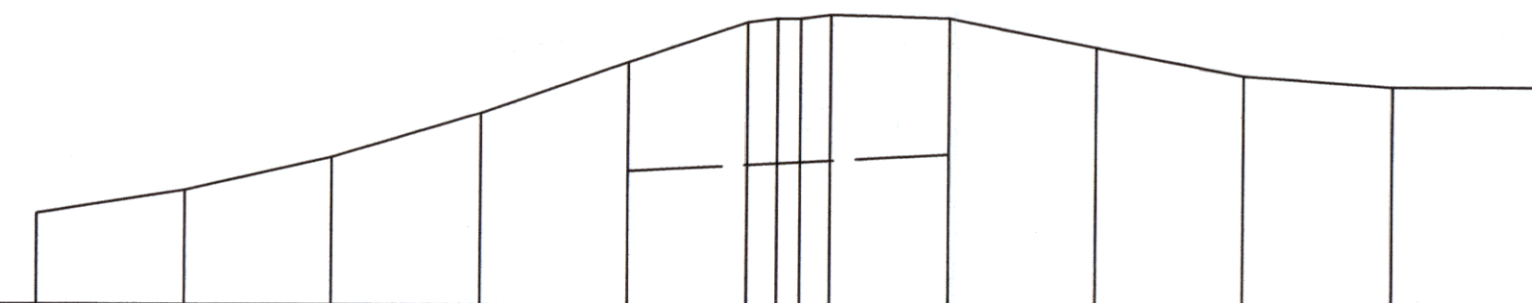


Autoceļa garenprofils (uz piebrauktuves)

M<sub>h</sub> 1:500  
M<sub>v</sub> 1:100

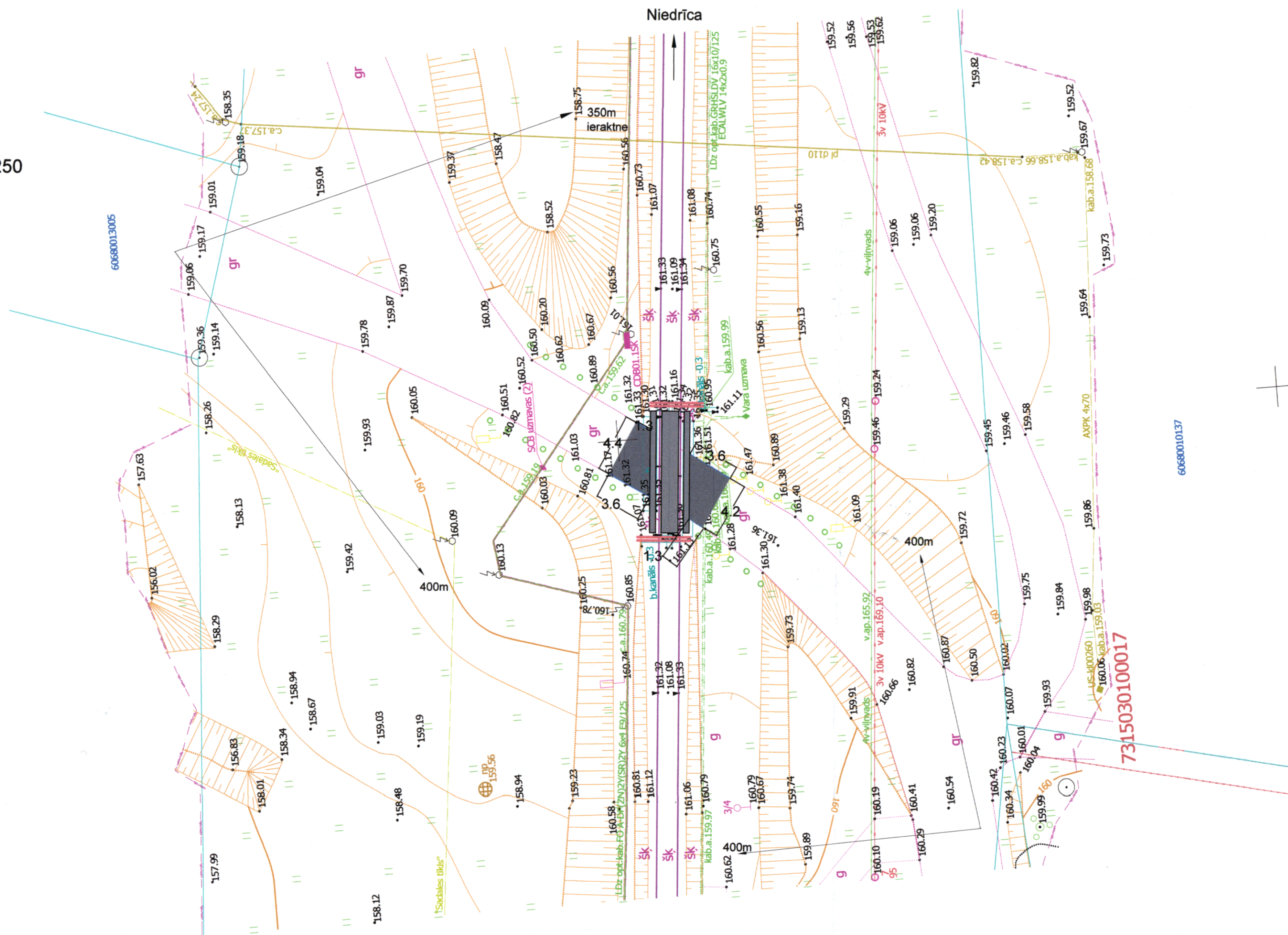


Projekta dati																															
Ceļa virsbūves augstuma starpība	paceļšana																														
Garenprofila izlabošana	pazemināšana																														
Ceļa seguma tips	smilts - grants											a dz.b.a	smilts - grants																		
Stipumi un vertikālas līknes																															
Braucamās daļas ass atzīmes, m	161.30												161.30																		
Faktiskie dati		smilts - grants												smilts - grants																	
Garums, m	Sīļpumi, %	31	44	59	68	66.2	2.0	2.0	2.0	8.0	5	10.0	38	37	14	1	10.0	158.70	159.01	159.45	160.04	160.72	161.25	161.30	161.30	161.35	161.31	160.93	160.56	160.42	160.43
Braucamās daļas ass atzīmes, m		158.70	159.01	159.45	160.04	160.72	161.25	161.30	161.30	161.35	161.31	160.93	160.56	160.42	160.43	158.28	159.51	158.29	158.13	158.02	157.63	158.26	159.06	159.14	159.36	159.14	159.14	159.14	159.14	159.14	
Zemes atzīmes, m		158.28	159.51	158.29	158.13	158.02	157.63	158.26	159.06	159.14	159.36	159.14	159.14	159.14	159.14	159.28	159.51	158.29	158.13	158.02	157.63	158.26	159.06	159.14	159.36	159.14	159.14	159.14	159.14	159.14	
Attālumi, m		10.0	10.0	10.0	10.0	8.0	2.0	2.0	2.0	8.0	10.0	10.0	10.0	10.0	10.0	10.0	10.0	10.0	10.0	10.0	10.0	10.0	10.0	10.0	10.0	10.0	10.0	10.0	10.0	10.0	

Plāns

M 1:250

X=202250  
Y=709050



Darbu apjomi

N <sup>o</sup>	Darba nosaukums	Mērvien	Daudzums
1.	Pābrauktuves seguma nojaukšana un izvēšana	m <sup>2</sup>	30.8
2.	Pābrauktuves seguma noklašana ar jauniem dz.b. plātnēm ar gum. profilēm: iekšējais ārējais	m <sup>2</sup> tm tm	24.3 18.8 18.0
3.	Gumijas paplākšņu 8x1200mm ielikšana	tm	9.2
4.	Gumijas paplākšņu 8x360 mm ielikšana	tm	18.4
5.	Dzelzbetona pārsedes 5-PB-18-27 (207x25x22cm) uzstādīšana	gab.	9
6.	Iekšēju atsitēju uzstādīšana	gab.	2
7.	Dzelzceļa koksrūve ar paplākšni ielikšana	gab.	48
8.	Paplākšņu 36.04.019 GOST11371 ielikšana	gab.	48
9.	Plākšņu 3x40x120mm tērauds S137-2 DIN17100 ielikšana	gab.	4
10.	Jaun. plastmasa ar atstarotājam nožog.stab. uzstādīšana	gab.	30
11.	Georezģa ielikšana	m <sup>2</sup>	18.0
12.	Asfalta seguma ielikšana	m <sup>2</sup>	21.1
13.	Granīta šķembas (45mm) ielikšana	m <sup>3</sup>	6.4
14.	Dz.b. tekņu h-0,35m izjaukšana un izvēšana	tm	7.5
15.	Reņu no plastmasa cauruļu Ø-0,25m ielikšana	tm	9.0
16.	Betona apmales 100x22x15cm ierīkošana	tm	10.0

Pābrauktuves apraksts

	Faktiskais stāvoklis	Projektā stāvoklis
ceļš	smilts - grants, platums 4.1m-4.3m	nemainīgs
klājs	dz.b plātnes, klāja platums 7.0m-8.8m	jaun. dz.b. plātnes DzP-10-6 gab. DzP-11-12 gab. Klāja platums-9.0m
nozāģojums	plastmas. nožog. stab.: pa kreisi-9 gab., pa labi-5 gab.	jaun. plastmas. nožog. stab.-pa kreisi-16 gab. pa labi-14 gab.
signālizācija	"Stop" zīmes metāl.baļstos	"Stop" zīmes metāl.baļstos
apgaismojums	nav	nemainīgs
apgaismojuma ierīkošana	nav	nemainīgs
sk. plāns	pa labi:3.vad. el. līnijas H=7.92 m 4.vad. sakaru līnijas H=4.74 m	pa labi:3.vad. el. līnijas H=7.92 m 4.vad. sakaru līnijas H=4.74 m gabarītā
izstrādātājs	sk.plāns	nemainīgs

Piezīmes:

- Plāns un profils sastādīti pēc Projektēšanas un investīciju daļas 2018.gada jūnijā mēneša izpētes materiāliem.
- Pābrauktuves kategorija-IV.

Būvuzņēmēja		Pasūtītāja		Projekta līris	
VAS "LATVIJAS DZELZCEĻŠ"		VAS "LATVIJAS DZELZCEĻŠ"		SCA - 03 - 2020 - 02	
Objekts: Sliežu ceļa atjaunošana. Ceļa posms Skaista-Niedrīca km 443.8221 - km 452.0371					
Būvproj. vad.	Kučina	16.12.2019.	Projekta daļa	Stadija	Lapa
Būvproj. daļas vad.	Kučina	16.12.2019.		BP	SC-20
Uzmērīšana	Rumjancevs	16.12.2019.			44
Pārbauda	Kulbarovs	16.12.2019.		Projektētājs	
Rasīja	Poltavčenko	16.12.2019.		LDZ Tehniskās vadības direkcija Projektēšanas un investīciju daļa	
Mērogs	M <sub>hor</sub> 1:500; M <sub>ver</sub> 1:100; M 1:250	Pābrauktuves plāns un profils km445+325.4			
Ah. Nr.					