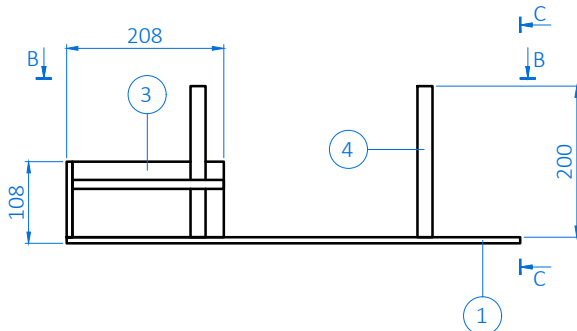
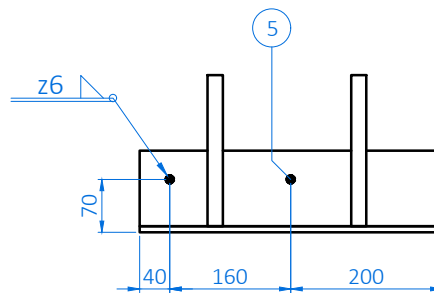


A

A-A

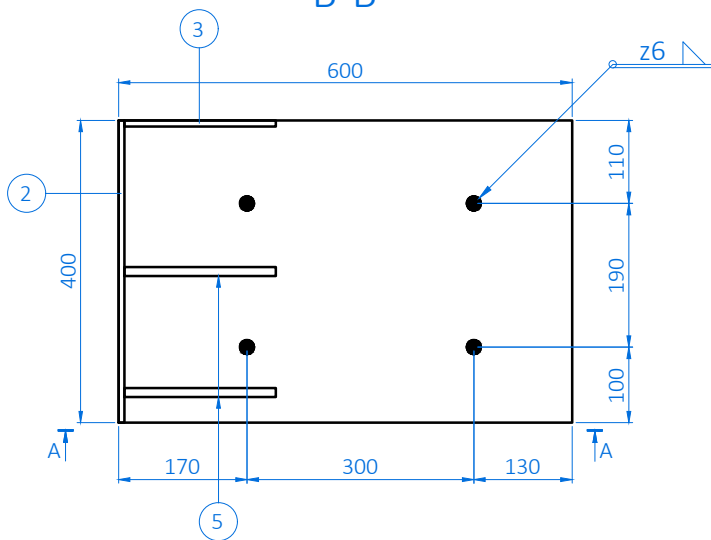


C-C



B

B-B



C

METĀLA ELEMENTU SPECIFIKĀCIJA 1 IELIEKAMAJAI DETAĻAI

D


Poz.	Šķērs griezums, mm.	Skaitis, gab.	Garums, mm	Garums kopā, m	Masa, kg			Piezīmes	
					1 m	1 poz.	Kopā		
1	Loksne S275J2 400x8	1	600	0,60	25,600	15,360	15,4		
2	Loksne S275J2 100x8	1	400	0,40	6,400	2,560	2,6		
3	Loksne S275J2 100x8	1	200	0,20	6,400	1,280	1,3		
4	Stiegri B500B Ø20	4	200	0,80	2,466	0,493	2,0		
5	Stiegri B500B Ø12	2	200	0,40	0,888	0,178	0,4		
							KOPĀ:	21.528	

E

Piezīmes:

- Izmeri doti milimetros.
- Prasības materiāliem skatīt rasējumā BK.00 un Specifikācijās.

F

Būvprojekta izstrādātājs SKEPAST & PUHKIM SIA "Skepast & Puhkim", Kalna iela 17-1, Rīga, LV-1003 +371 26605599 info@skpk.lv www.skpk.lv būvkomersanta reģ. Nr.17122				Pasūtītājs  VAS "LATVIJAS DZELZCEĻŠ" VAS "Latvijas dzelzceļš", Gogoļa iela 3, Rīga, LV-1547 +371 67234508 info@ldz.lv www.ldz.lv Reģ. Nr.40003032065				Pasūtījums / līgums L-427/2023			
Amats	V. Uzvārds	Paraksts	Datums	Būvprojekta nosaukums Dzelzsbetona tilta 44+613.km atjaunošana iecirknī Rīga (pas.st.) - Lugaži - VR laiduma konstrukcijas, balstīklu pamatnes bloku, atbalsta bloku, kordonu bloku nomaiņa				Stadija	BP		
Būvproj. vad.	M. Mardin		08.06.2023					Marka un numurs	BK-04		
Izstrādāja	S. Grīnbergs		08.06.2023					Lapa / lapas	1/1		
				Rasējuma nosaukums Laiduma konstrukcija. Ieliekamā detaļa ID-1				Mērogs	1:10		
								Lapas izmērs	297x210		
								Arhīva Nr.	T23/01		