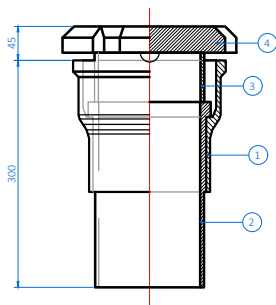
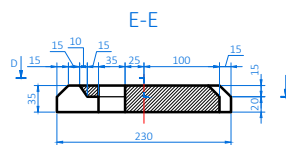
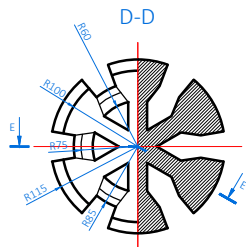


A

Notekcaurule

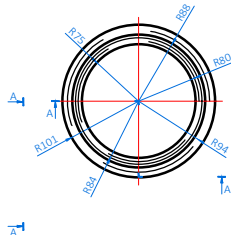


Poz.4

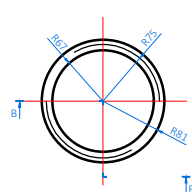


B

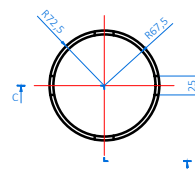
Poz.1



Poz.2

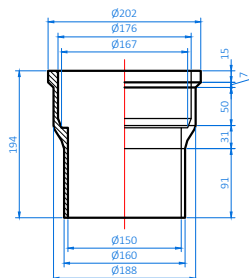


Poz.3

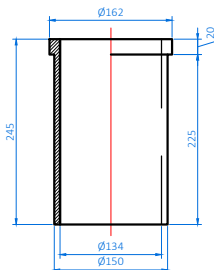


C

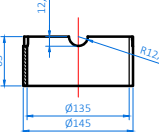
A-A



B-B



C-C



METĀLA ELEMENTU SPECIFIKĀCIJA 1 NOTEKCAURULEI

Poz.	Šķersgriezums, mm.	Skaitis, gab.	Garums, mm	Garums kopā, m	Masa, kg			Piezīmes	
					1 m	1 poz.	Kopā		
1	S235JR Ø150	1	194	-	-	4,90	4,900	t=5 mm	
2	S235JR Ø134	1	245	-	-	4,80	4,800	t=3 mm	
3	S235JR Ø135	1	65	-	-	1,30	1,300	t=5 mm	
4	S235JR Ø115	1	35	-	-	8	8,000		
							KOPĀ:	19,0	

E

Piezīmes:

- Izmeri doti milimetros.
- Prasības materiāliem skatīt rasējumā BK.00 un Specifikācijās.

Būvprojekta izstrādātājs ŠKEPAST & PUHKIM SIA "Skepast & Puhkim", Kalna iela 17-1, Rīga, LV-1003 +371 26605599 info@skpk.lv www.skpk.lv būvkomersanta reģ. Nr.17122				Pasūtītājs VAS "LATVIJAS DZELZCEĻŠ" VAS "Latvijas dzelzceļš", Gogoļa iela 3, Rīga, LV-1547 +371 67234508 info@ldz.lv www.ldz.lv Reģ. Nr.40003032065				Pasūtījums / līgums L-427/2023			
Amats	V. Uzvārds	Paraksts	Datums	Būvprojekta nosaukums Dzelzsbetona tilta 71+640.km atjaunošana iecirknī Rīga (pas.st.) - Lugaži - VR laiduma konstrukcijas, balstīklu pamatnes bloku, atbalsta bloku, kordonu bloku nomaiņa				Stadija		BP	
Būvproj. vad.	M. Mardin		22.06.2023					Marka un numurs		BK-04	
Izstrādāja	S. Grinbergs		22.06.2023					Lapa / lapas		1/1	
				Rasējuma nosaukums Laiduma konstrukcija. Notekcaurule NC				Mērogs		1:10	
								Lapas izmērs		A3	
								Arhīva Nr.		T23/02	

F

F