

VALSTS ZEMES DIENESTS

ĒKAS KADASTRĀLĀS UZMĒRĪŠANAS LIETA

Būves kadastra apzīmējums:.....01001202323012
Nosaukums:.....Stacijas ēka
Adrese:.....Mangaļu prospekts 1C, Rīga
Kadastrālās uzmērīšanas datums:.....19.01.2015

Izdrukas ID: 390002594803	Izdrukas datums: 07.07.2022	1 no 6
---------------------------	-----------------------------	--------

Skaidrojumi:

Nav – Kadastra informācijas sistēmā dati nav reģistrēti; Nereģistrē – atbilstoši normatīvajiem aktiem dati netiek reģistrēti

Ēkas kadastrālās uzmērīšanas lieta

1. Kadastra objekta identifikators

1.1. Būves kadastra apzīmējums:.....01001202323012

1.2. Nekustamā īpašuma kadastra numurs:.....01006200236

10. Būves pamatdati

10.1. Būves kadastra apzīmējums:.....01001202323012

10.1.1. Adrese:.....Mangaļu prospekts 1C, Rīga

10.1.2. Nosaukums:.....Stacijas ēka

10.1.3. Galvenais lietošanas veids:.....1241 - Sakaru ēkas, stacijas, termināļi un ar tiem saistītās ēkas

10.1.4. Kopējā platība (m²):.....578.9

10.1.5. Apbūves laukums (m²):.....522.5

10.1.6. Virszemes stāvu skaits:.....2

10.1.7. Pazemes stāvu skaits:.....1

10.1.8. Telpu grupu skaits:.....7

10.1.9. Eksploatācijā pieņemšanas gads(-i):.....Nav

10.1.10. Eksploatācijas uzsākšanas gads:.....1972

10.1.11. Nolietojums (%):.....19

10.1.12. Nolietojuma aprēķina datums:.....03.02.2015

10.1.13. Kadastrālās uzmērīšanas datums:.....19.01.2015

10.1.14. Būve ir pirmsreģistrēta:.....Nē

10.1.15. Veicot kadastrālo uzmērīšanu, būve apvidū nav konstatēta:.....Nē

10.1.16. Būve atrodas vai daļēji atrodas uz zemes vienības ar kadastra apzīmējumu:.....01001202323

10.1.17. Funkcionāli saistīto ēku kadastra apzīmējumi:.....Nav

11. Būves tips

11.1. Būves kadastra apzīmējums:.....01001202323012

Tipa kods	Tipa nosaukums
12410103	Dzelzceļa, lidostu, auto un ūdenstransporta pasažieru staciju ēkas

12. Būves konstruktīvie elementi

12.1. Būves ar kadastra apzīmējumu 01001202323012 konstruktīvie elementi:

Nosaukums	Konstruktijas veids	Materiāls	Eksploatācijā pieņemšanas gads(-i)	Eksploatācijas uzsākšanas gads	Nolietojums (%)
Pamati	Monolītais betons (lentveida)	Monolītais betons	Nav	1972	9
Ārsienas un karkasi	Gāzbetona bloku mūris, Koka karkasa konstrukcija (biezumā vairāk par 15 cm)	Gāzbetona bloki, Koka karkasa konstrukcijas	Nav	1972	15
Pārsegumi	Koka siju pārsegums ar koka aizpildījumu	Koka dēļi, Koka sijas	Nav	1972	18
Jumts (nesošā konstrukcija)	Koka konstrukcijas	Koka spāres	Nav	1972	26
Jumts (segums)	Skārda loksnes ar antikorozijas pārklājumu	Skārda loksnes ar antikorozijas pārklājumu	Nav	1972	26

13. Būves apjoma rādītāji

13.1. Būves ar kadastra apzīmējumu 01001202323012 apjoma rādītāji:

Apjoma rādītāja veids	Apjoma rādītāja nosaukums	Apjoms un mērvienība	Tipa/ elementa kods	Tipa/ elementa nosaukums
Apbūves laukums	Nav	522.5 apbūves laukuma kv.m.	Nav	Nav

Izdrukas ID: 390002594803	Izdrukas datums: 07.07.2022	2 no 6
---------------------------	-----------------------------	--------

Skaidrojumi:

Nav – Kadastra informācijas sistēmā dati nav reģistrēti; Neregistrē – atbilstoši normatīvajiem aktiem dati netiek reģistrēti

Apjoma rādītāja veids	Apjoma rādītāja nosaukums	Apjoms un mērvienība	Tipa/ elementa kods	Tipa/ elementa nosaukums
Kopējā platība	Nav	578.9 kv.m.	Nav	Nav
Būvtilpums	Nav	2315 kub.m.	Nav	Nav

14. Kopējās platības sadalījums pa platību veidiem

14.1. Būve ar kadastra apzīmējumu	01001202323012
14.1.1. Kopējā platība (m ²)	578.9
14.1.1.1. Lietderīgā platība (m ²)	538
14.1.1.1.1. Dzīvokļu kopējā platība (m ²)	104.2
14.1.1.1.1.1. Dzīvokļu platība (m ²)	104.2
14.1.1.1.1.1.1. Dzīvojamā platība (m ²)	76.7
14.1.1.1.1.2. Dzīvokļu palīgtelpu platība (m ²)	27.5
14.1.1.1.2. Dzīvokļu ārtelpu platība (m ²)	0
14.1.1.2. Nedzīvojamo telpu platība (m ²)	433.8
14.1.1.2.1. Nedzīvojamo iekštelpu platība (m ²)	298.6
14.1.1.2.2. Nedzīvojamo ārtelpu platība (m ²)	135.2
14.1.1.2. Koplietošanas palīgtelpu platība (m ²)	40.9
14.1.1.2.1. Koplietošanas iekštelpu platība (m ²)	40.9
14.1.1.2.2. Koplietošanas ārtelpu platība (m ²)	0

16. Telpu grupas pamatdati

16.1. Telpu grupas kadastra apzīmējums:	01001202323012001
16.1.1. Adrese:	Nav
16.1.2. Nosaukums:	Stacijas ēka
16.1.3. Lietošanas veids:	1241 - Sakaru, stacijas, termināļa telpu grupa
16.1.4. Stāvs (stāvi), kurā atrodas telpu grupa:	1
16.1.5. Telpu skaits:	11
16.1.6. Kopējā platība (m ²):	301.7
16.1.7. Kadastrālās uzmērīšanas datums:	19.01.2015
16.1.8. Eksploatācijā pieņemšanas gads(-i):	Nav
16.1.9. Telpu grupa ietilpst dzīvokļa īpašumā ar kadastra numuru:	Nav
16.1.10. Telpu grupa ietilpst būvē ar kadastra apzīmējumu:	01001202323012
16.1.11. Būve atrodas vai daļēji atrodas uz zemes vienības ar kadastra apzīmējumu:	01001202323
16.2. Telpu grupas kadastra apzīmējums:	01001202323012002
16.2.1. Adrese:	Nav
16.2.2. Nosaukums:	Stacijas ēka
16.2.3. Lietošanas veids:	1241 - Sakaru, stacijas, termināļa telpu grupa
16.2.4. Stāvs (stāvi), kurā atrodas telpu grupa:	-1, 1
16.2.5. Telpu skaits:	9
16.2.6. Kopējā platība (m ²):	117.4
16.2.7. Kadastrālās uzmērīšanas datums:	19.01.2015
16.2.8. Eksploatācijā pieņemšanas gads(-i):	Nav
16.2.9. Telpu grupa ietilpst dzīvokļa īpašumā ar kadastra numuru:	Nav
16.2.10. Telpu grupa ietilpst būvē ar kadastra apzīmējumu:	01001202323012
16.2.11. Būve atrodas vai daļēji atrodas uz zemes vienības ar kadastra apzīmējumu:	01001202323
16.3. Telpu grupas kadastra apzīmējums:	01001202323012003
16.3.1. Adrese:	Nav
16.3.2. Nosaukums:	Stacijas ēka
16.3.3. Lietošanas veids:	1241 - Sakaru, stacijas, termināļa telpu grupa
16.3.4. Stāvs (stāvi), kurā atrodas telpu grupa:	1
16.3.5. Telpu skaits:	2
16.3.6. Kopējā platība (m ²):	14.7

Izdrukas ID: 390002594803	Izdrukas datums: 07.07.2022	3 no 6
---------------------------	-----------------------------	--------

Skaidrojumi:

Nav – Kadastra informācijas sistēmā dati nav reģistrēti; Neregistrē – atbilstoši normatīvajiem aktiem dati netiek reģistrēti

- 16.3.7. Kadastrālās uzmērīšanas datums:.....19.01.2015
- 16.3.8. Eksploatācijā pieņemšanas gads(-i):.....Nav
- 16.3.9. Telpu grupa ietilpst dzīvokļa īpašumā ar kadastra numuru:.....Nav
- 16.3.10. Telpu grupa ietilpst būvē ar kadastra apzīmējumu:.....01001202323012
- 16.3.11. Būve atrodas vai daļēji atrodas uz zemes vienības ar kadastra apzīmējumu:.....01001202323
- 16.4. Telpu grupas kadastra apzīmējums:.....01001202323012004
- 16.4.1. Adrese:.....Nav
- 16.4.2. Nosaukums:.....Dzīvoklis
- 16.4.3. Lietošanas veids:.....1121 - Divu dzīvokļu mājas dzīvojamo telpu grupa
- 16.4.4. Stāvs (stāvi), kurā atrodas telpu grupa:.....2
- 16.4.5. Telpu skaits:.....6
- 16.4.6. Kopējā platība (m²):.....62.8
- 16.4.7. Kadastrālās uzmērīšanas datums:.....19.01.2015
- 16.4.8. Eksploatācijā pieņemšanas gads(-i):.....Nav
- 16.4.9. Telpu grupa ietilpst dzīvokļa īpašumā ar kadastra numuru:.....Nav
- 16.4.10. Telpu grupa ietilpst būvē ar kadastra apzīmējumu:.....01001202323012
- 16.4.11. Būve atrodas vai daļēji atrodas uz zemes vienības ar kadastra apzīmējumu:.....01001202323
- 16.5. Telpu grupas kadastra apzīmējums:.....01001202323012005
- 16.5.1. Adrese:.....Nav
- 16.5.2. Nosaukums:.....Dzīvoklis
- 16.5.3. Lietošanas veids:.....1121 - Divu dzīvokļu mājas dzīvojamo telpu grupa
- 16.5.4. Stāvs (stāvi), kurā atrodas telpu grupa:.....2
- 16.5.5. Telpu skaits:.....5
- 16.5.6. Kopējā platība (m²):.....41.4
- 16.5.7. Kadastrālās uzmērīšanas datums:.....19.01.2015
- 16.5.8. Eksploatācijā pieņemšanas gads(-i):.....Nav
- 16.5.9. Telpu grupa ietilpst dzīvokļa īpašumā ar kadastra numuru:.....Nav
- 16.5.10. Telpu grupa ietilpst būvē ar kadastra apzīmējumu:.....01001202323012
- 16.5.11. Būve atrodas vai daļēji atrodas uz zemes vienības ar kadastra apzīmējumu:.....01001202323
- 16.6. Telpu grupas kadastra apzīmējums:.....01001202323012901
- 16.6.1. Adrese:.....Nav
- 16.6.2. Nosaukums:.....Iekštelpa
- 16.6.3. Lietošanas veids:.....1200 - Koplietošanas telpu grupa
- 16.6.4. Stāvs (stāvi), kurā atrodas telpu grupa:.....1
- 16.6.5. Telpu skaits:.....4
- 16.6.6. Kopējā platība (m²):.....14.7
- 16.6.7. Kadastrālās uzmērīšanas datums:.....19.01.2015
- 16.6.8. Eksploatācijā pieņemšanas gads(-i):.....Nav
- 16.6.9. Telpu grupa ietilpst dzīvokļa īpašumā ar kadastra numuru:.....Nav
- 16.6.10. Telpu grupa ietilpst būvē ar kadastra apzīmējumu:.....01001202323012
- 16.6.11. Būve atrodas vai daļēji atrodas uz zemes vienības ar kadastra apzīmējumu:.....01001202323
- 16.7. Telpu grupas kadastra apzīmējums:.....01001202323012902
- 16.7.1. Adrese:.....Nav
- 16.7.2. Nosaukums:.....Iekštelpa
- 16.7.3. Lietošanas veids:.....1200 - Koplietošanas telpu grupa
- 16.7.4. Stāvs (stāvi), kurā atrodas telpu grupa:.....1, 2
- 16.7.5. Telpu skaits:.....8

- 16.7.6. Kopējā platība (m²):.....26.2
 16.7.7. Kadastrālās uzmērīšanas datums:.....19.01.2015
 16.7.8. Eksploatācijā pieņemšanas gads(-i):.....Nav
 16.7.9. Telpu grupa ietilpst dzīvokļa īpašumā ar kadastra numuru:.....Nav
 16.7.10. Telpu grupa ietilpst būvē ar kadastra apzīmējumu:.....01001202323012
 16.7.11. Būve atrodas vai daļēji atrodas uz zemes vienības ar kadastra apzīmējumu:.....
 01001202323

17. Telpu grupas kopējās platības sadalījums pa telpu veidiem un telpu raksturojošie rādītāji

17.1. Telpu grupas kadastra apzīmējums:.....01001202323012001

Numurs	Nosaukums	Veids	Stāvs	Augstums (m)	Mazākais augstums (m)	Lielākais augstums (m)	Platība (m ²)	Eksploatācijā pieņemšanas gads(-i)
1	Iekštelpa	4 - Nedzīvojamā iekštelpa	1	3.37	3.37	3.37	51.8	Nav
2	Iekštelpa	4 - Nedzīvojamā iekštelpa	1	3.69	3.69	3.69	14.9	Nav
3	Iekštelpa	4 - Nedzīvojamā iekštelpa	1	3.34	3.34	3.34	3	Nav
4	Iekštelpa	4 - Nedzīvojamā iekštelpa	1	3.23	3.23	3.23	24.6	Nav
5	Iekštelpa	4 - Nedzīvojamā iekštelpa	1	2.83	2.83	2.83	10.3	Nav
6	Iekštelpa	4 - Nedzīvojamā iekštelpa	1	2.36	2.36	2.36	5.9	Nav
7	Iekštelpa	4 - Nedzīvojamā iekštelpa	1	2.37	2.37	2.37	11.2	Nav
8	Iekštelpa	4 - Nedzīvojamā iekštelpa	1	2.84	2.84	2.84	30.7	Nav
9	Iekštelpa	4 - Nedzīvojamā iekštelpa	1	2.52	2.52	2.52	14.1	Nav
10	Ārtelpa	5 - Nedzīvojamā ārtelpa	1	Nav	Nav	Nav	6.4	Nav
11	Ārtelpa	5 - Nedzīvojamā ārtelpa	1	Nav	Nav	Nav	128.8	Nav

17.2. Telpu grupas kadastra apzīmējums:.....01001202323012002

Numurs	Nosaukums	Veids	Stāvs	Augstums (m)	Mazākais augstums (m)	Lielākais augstums (m)	Platība (m ²)	Eksploatācijā pieņemšanas gads(-i)
1	Iekštelpa	4 - Nedzīvojamā iekštelpa	1	2.8	2.8	2.8	45.2	Nav
2	Iekštelpa	4 - Nedzīvojamā iekštelpa	1	2.64	2.64	2.64	8.5	Nav
3	Iekštelpa	4 - Nedzīvojamā iekštelpa	1	3.38	3.38	3.38	5	Nav
4	Iekštelpa	4 - Nedzīvojamā iekštelpa	1	3.29	3.29	3.29	4.8	Nav
5	Iekštelpa	4 - Nedzīvojamā iekštelpa	1	3.3	3.3	3.3	7.4	Nav
6	Iekštelpa	4 - Nedzīvojamā iekštelpa	1	3.28	3.28	3.28	18	Nav
7	Iekštelpa	4 - Nedzīvojamā iekštelpa	1	3.29	3.29	3.29	1.2	Nav
8	Iekštelpa	4 - Nedzīvojamā iekštelpa	-1	1.97	1.97	1.97	11.9	Nav
9	Iekštelpa	4 - Nedzīvojamā iekštelpa	-1	2.04	2.04	2.04	15.4	Nav

17.3. Telpu grupas kadastra apzīmējums:.....01001202323012003

Numurs	Nosaukums	Veids	Stāvs	Augstums (m)	Mazākais augstums (m)	Lielākais augstums (m)	Platība (m ²)	Eksploatācijā pieņemšanas gads(-i)
1	Iekštelpa	4 - Nedzīvojamā iekštelpa	1	2.73	2.73	2.73	6.7	Nav
2	Iekštelpa	4 - Nedzīvojamā iekštelpa	1	2.73	2.73	2.73	8	Nav

17.4. Telpu grupas kadastra apzīmējums:.....01001202323012004

Numurs	Nosaukums	Veids	Stāvs	Augstums (m)	Mazākais augstums (m)	Lielākais augstums (m)	Platība (m ²)	Eksploatācijā pieņemšanas gads(-i)
1	Iekštelpa	1 - Dzīvojamā telpa	2	2.88	2.88	2.88	13.1	Nav
2	Iekštelpa	1 - Dzīvojamā telpa	2	2.88	2.88	2.88	14.4	Nav
3	Iekštelpa	2 - Dzīvokļa palīgtelpa	2	2.67	2.67	2.67	3.5	Nav
4	Iekštelpa	2 - Dzīvokļa palīgtelpa	2	2.88	2.88	2.88	7.1	Nav
5	Iekštelpa	2 - Dzīvokļa palīgtelpa	2	2.26	2.26	2.26	3.3	Nav
6	Iekštelpa	1 - Dzīvojamā telpa	2	2.88	2.88	2.88	21.4	Nav

17.5. Telpu grupas kadastra apzīmējums:.....01001202323012005

Numurs	Nosaukums	Veids	Stāvs	Augstums (m)	Mazākais augstums (m)	Lielākais augstums (m)	Platība (m ²)	Eksploatācijā pieņemšanas gads(-i)
1	Iekštelpa	2 - Dzīvokļa palīgtelpa	2	2.92	2.92	2.92	3.4	Nav
2	Iekštelpa	1 - Dzīvojamā telpa	2	2.88	2.88	2.88	14.5	Nav
3	Iekštelpa	1 - Dzīvojamā telpa	2	2.88	2.88	2.88	13.3	Nav
4	Iekštelpa	2 - Dzīvokļa palīgtelpa	2	2.88	2.88	2.88	8.2	Nav
5	Iekštelpa	2 - Dzīvokļa palīgtelpa	2	2.93	2.93	2.93	2	Nav

17.6. Telpu grupas kadastra apzīmējums:.....01001202323012901

Numurs	Nosaukums	Veids	Stāvs	Augstums (m)	Mazākais augstums (m)	Lielākais augstums (m)	Platība (m ²)	Ekspluatācijā pieņemšanas gads(-i)
1	Iekštelpa	6 - Koplietošanas iekštelpa	1	1.95	1.95	1.95	0.5	Nav
2	Iekštelpa	6 - Koplietošanas iekštelpa	1	2.96	2.96	2.96	5.8	Nav
3	Iekštelpa	6 - Koplietošanas iekštelpa	1	3.03	3.03	3.03	1.6	Nav
4	Iekštelpa	6 - Koplietošanas iekštelpa	1	2.86	2.86	2.86	6.8	Nav

17.7. Telpu grupas kadastra apzīmējums:01001202323012902

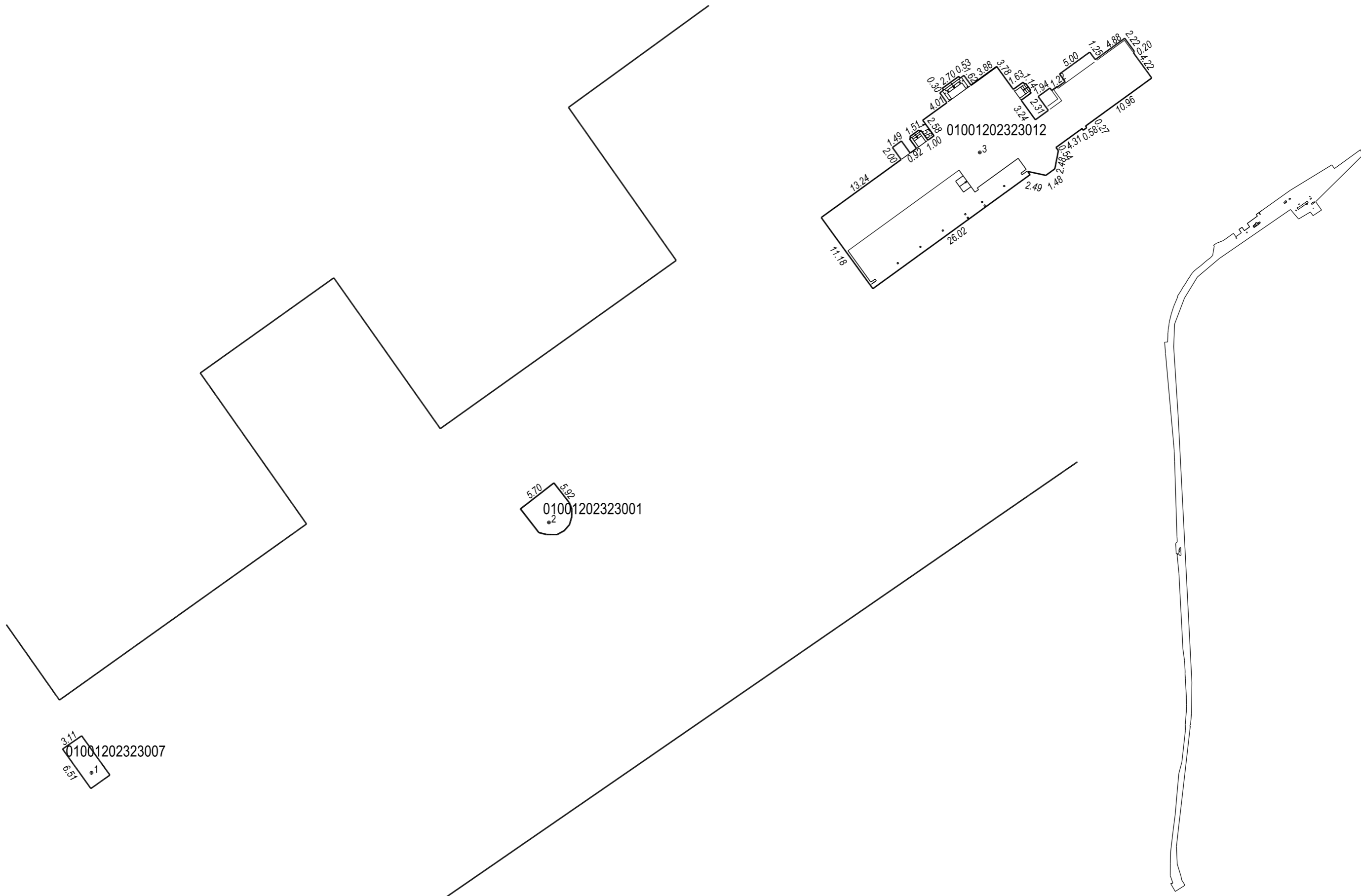
Numurs	Nosaukums	Veids	Stāvs	Augstums (m)	Mazākais augstums (m)	Lielākais augstums (m)	Platība (m ²)	Ekspluatācijā pieņemšanas gads(-i)
1	Iekštelpa	6 - Koplietošanas iekštelpa	1	2.91	2.91	2.91	8	Nav
2	Iekštelpa	6 - Koplietošanas iekštelpa	1	2.3	1.6	3	1.3	Nav
3	Iekštelpa	6 - Koplietošanas iekštelpa	2	2.91	2.91	2.91	4.8	Nav
4	Iekštelpa	6 - Koplietošanas iekštelpa	2	2.9	2.9	2.9	6.4	Nav
5	Iekštelpa	6 - Koplietošanas iekštelpa	2	2.9	2.9	2.9	1.4	Nav
6	Iekštelpa	6 - Koplietošanas iekštelpa	2	2.9	2.9	2.9	1.3	Nav
7	Iekštelpa	6 - Koplietošanas iekštelpa	2	2.9	2.9	2.9	1	Nav
8	Iekštelpa	6 - Koplietošanas iekštelpa	2	2.9	2.9	2.9	2	Nav

18. Labiekārtojumi

18.1. Būves kadastra apzīmējums:01001202323012

Reģistrētie labiekārtojumi	Noteikšanas veids (ja ir)	Apjoms (ja ir)
Apkure. Vietējā. Krāsns	Apvidū ir konstatēts	
Apkure. Vietējā. Plīts	Apvidū ir konstatēts	
Aukstā ūdens apgāde. Centralizētā	Apvidū ir konstatēts	
Citi, iepriekš neklasificēti, labiekārtojumi. Pods / pusuārs / bidē	Apvidū ir konstatēts	
Citi, iepriekš neklasificēti, labiekārtojumi. Vanna / duša	Apvidū ir konstatēts	
Drošības sistēmas. Aizsargsignalizācijas sistēma	Apvidū ir konstatēts	
Drošības sistēmas. Uguns aizsardzības sistēma	Apvidū ir konstatēts	
Elektroapgāde. Centralizētā	Apvidū ir konstatēts	
Kanalizācija. Centralizētā	Apvidū ir konstatēts	
Karstā ūdens apgāde. Lokālā	Nav iespējams pārbaudīt	
Kurināmais. Cietais	Apvidū ir konstatēts	
Kurināmais. Elektrība	Nav iespējams pārbaudīt	
Vājstrāvas tīkli. Telefons	Apvidū ir konstatēts	
Vēdināšana. Dabiskā	Apvidū ir konstatēts	

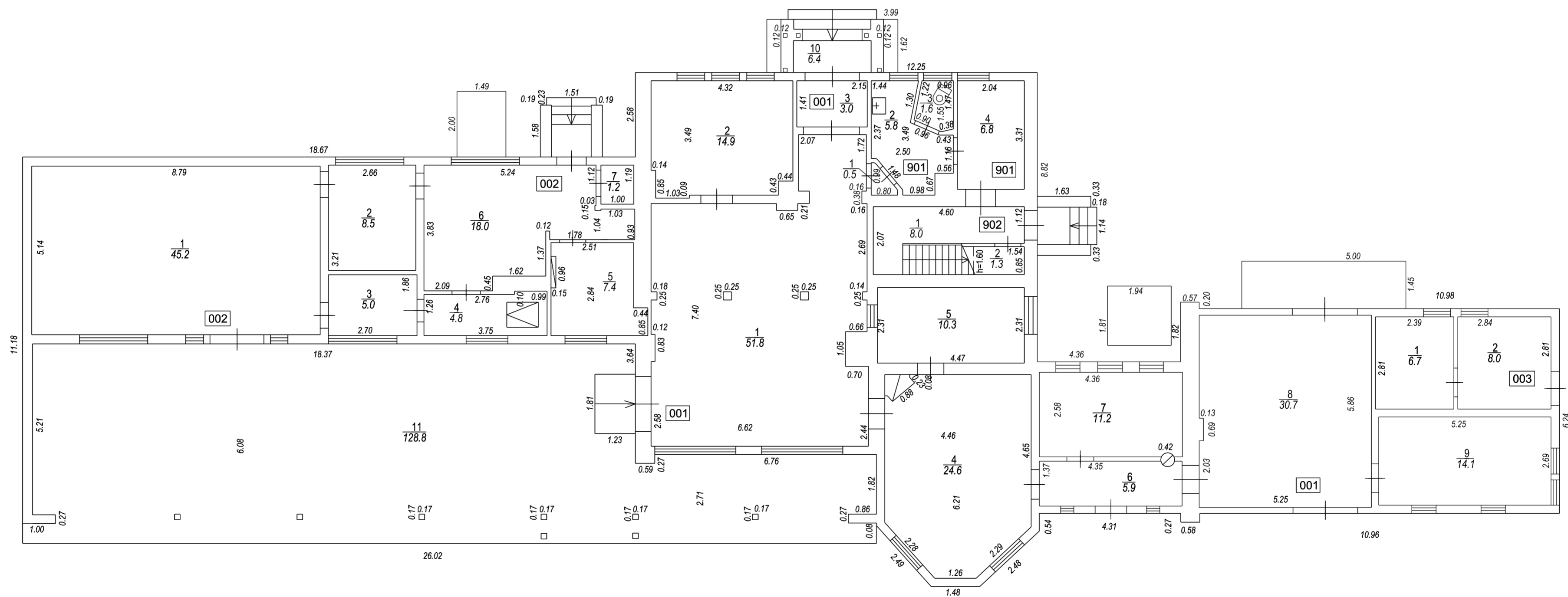
18.1.1. Labiekārtojumu datums:19.01.2015



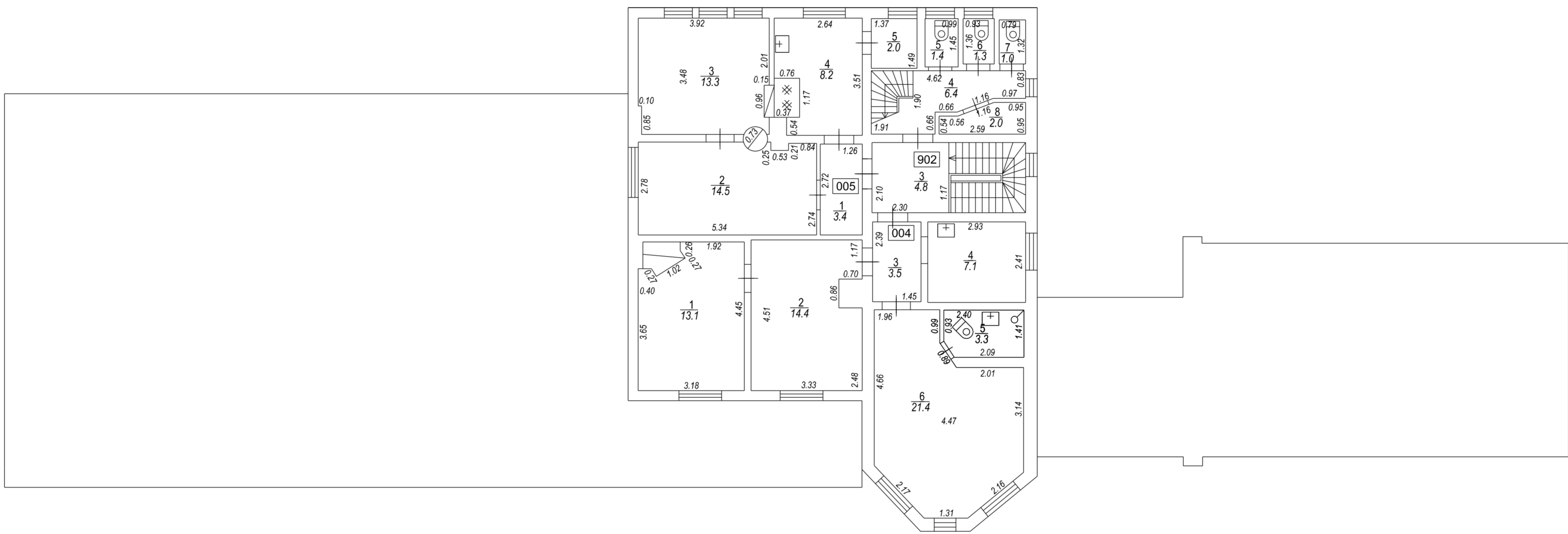
Būves punkta koordinātas
 Latvijas koordinātu sistēmā LKS-92

Punkta nr	x	y
1	325606.68	506824.84
2	325640.24	506886.13
3	325689.84	506943.86

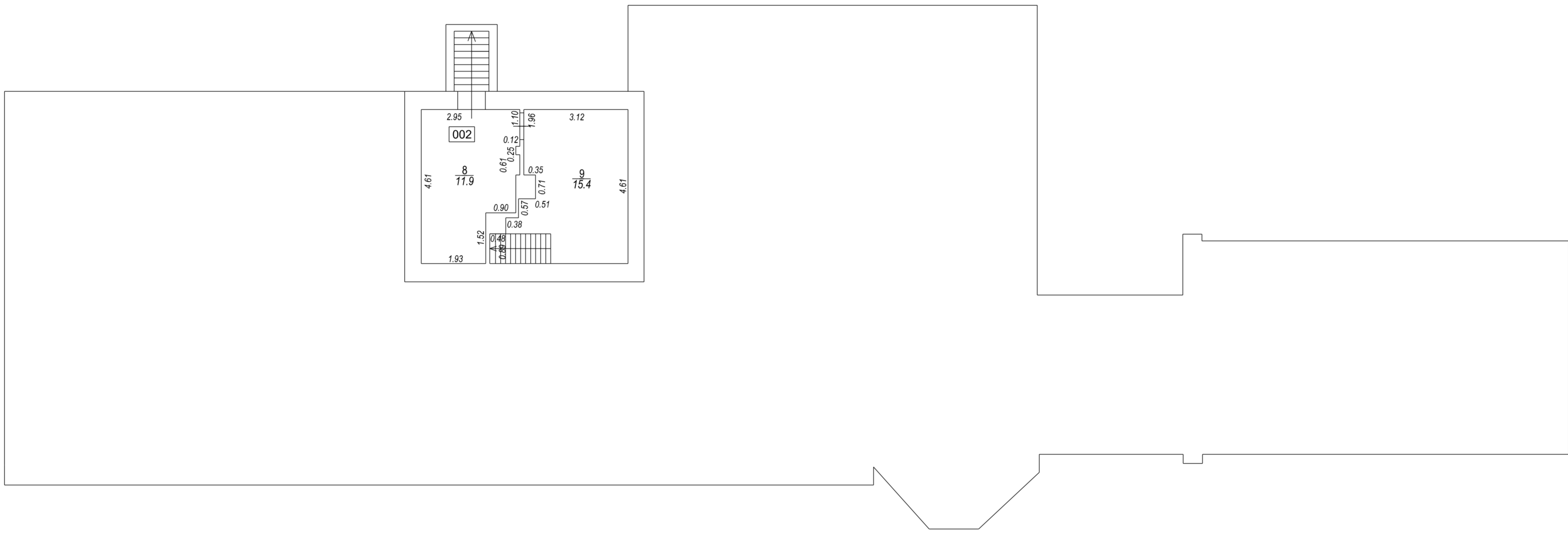
APBŪVES PLĀNS		
KADASTRA APZĪMĒJUMS	MĒROGS	LPP.
01001202323	1 : 500	7



STĀVA PLĀNS			
KADAŠTRA APZĪMĒJUMS	STĀVS	MĒROGS	LPP.
01001202323012	1	1 : 100	8



STĀVA PLĀNS			
KADASTRA APZĪMĒJUMS	STĀVS	MĒROGS	LPP.
01001202323012	2	1 : 100	9



STĀVA PLĀNS			
KADASTRA APZĪMĒJUMS	STĀVS	MĒROGS	LPP.
01001202323012	-1	1 : 100	10

01001202323012_20150119_EF_1



01001202323012_20150119_EF_2

