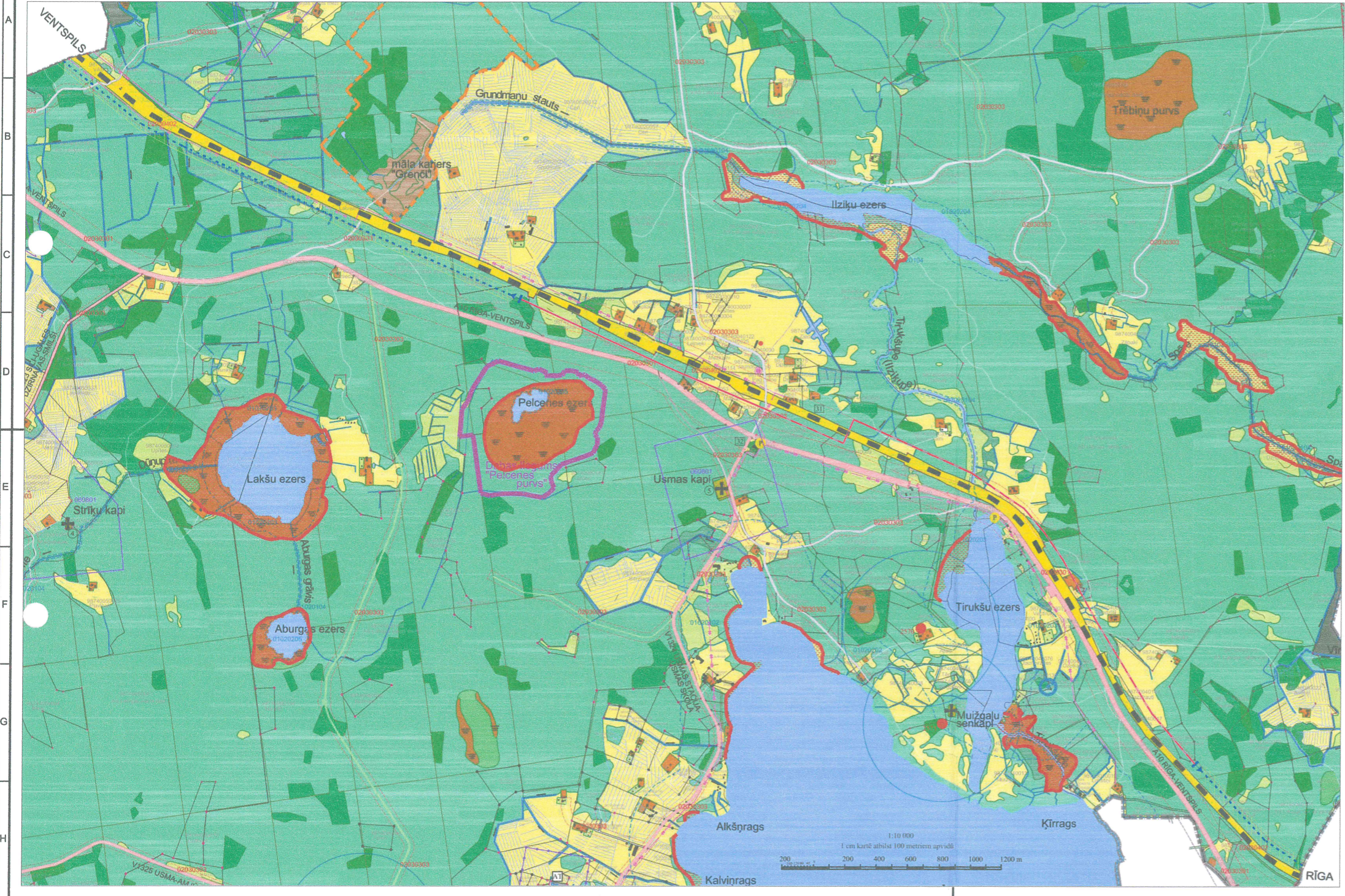


ATTĒLS Nr. _____
 110/2x25kV (110/1x25kV) perspektīvās vilces jaudas apakšstacijas "Līči" (VJA-2) pieslēgums. Pievienojums pie esošās 110kV apakšstacijas "Ūgale" uz Usmas pagasta aizsargjoslu kartes. Trases skice. M 1:15000. 2. daļa.



Ventspils novada Usmas pagasta teritorijas aizsargjoslu kartes apzīmējumi

<p>Linību izbūves teritorijas</p> <p>A10 RĪGA-VENTSPĪLS Valsts nozīmes ceļi ar nosaukumu</p> <p>V1325 USMA-AMJUDZE Meža ceļi</p> <p>Valsts dzelzceļš</p> <p>Pagasta ceļi</p> <p>Māju un uzņēmumu ceļi</p> <p>Naftas vads</p> <p>Maģistrālais ūdensvads</p> <p>Maģistrālais kanalizācijas vads</p> <p>Maģistrālais silurtrases vads</p>	<p>Virszemes ūdensteces un ūdenstilpes</p> <p>Grāvji</p> <p>Ūdensteces</p> <p>Ūdenstilpes</p>	<p>Aizsargjoslas:</p> <p>01020203 1. vides un dabas resursu aizsardzības aizsargjoslas: a) virszemes ūdenstecju aizsargjoslas; b) aizsargjoslas (aizsardzības zonas) ap kultūras pieminekļiem; c) aizsargjoslas ap dabas gēnietas vietām.</p> <p>02030303 2. ekspluatācijas aizsargjoslas: a) aizsargjoslas gar ielām, autoceļiem un dzelzceļiem.</p> <p>060801 3. sanitārās aizsargjoslas: a) aizsargjoslas ap kapšakmeņiem; b) aizsargjoslas ap noteiktajiem atkritumu ietaisniem.</p> <p>020901 4. drošības aizsargjoslas: a) aizsargjoslas ap objektu ar ieviešanu, naftas, naftas produktu, blāzmu šķidrību vai citu produktu cauruvadības, sildības, kaitēkļu, pārtikas un pārstrādes uzņēmumiem.</p>	<p>Arheoloģijas pieminekļi</p> <p>Valsts nozīmes arheoloģijas pieminekļi:</p> <p>2569 - Moriscas apmetne 2568 - Usmas elksu liepa - kulta vieta</p> <p>Vispārīgās nozīmes arheoloģijas pieminekļi:</p> <p>2561 - Muižkaima viduslaiku kapsēta (Generālkaimiņš) 2558 - Koksliņu apmetne 2563 - Pilsgaļu apmetne 2571 - Muižgaļu senkapis 2560 - Laukgaļu senkapis 2570 - Bēļu apmetne 2562 - Muižu kapu kalns - viduslaiku kapsētu 2553 - Ceriņu senkapis 6371 - Zvejnieku sēta, Pārņipi</p> <p>Dabas pieminekļi</p> <p>Dziļoki (aizsargjosta 10 m no vaigais ārējās malas)</p> <p>11. Alja priele 12. Parastais ozols 13. Parastais ozols</p> <p>Kapsētas</p> <p>1. Kļiņu kapi 2. Priedīšu kapi 3. Brūnīšu kapi 4. Sīrīšu kapi 5. Usmas kapi 7. Sīņu kapi 8. Vāriņu kapi 9. Ploču kapi (ar vairāk nekā 25 gadus sīgti)</p> <p>Ipaši aizsargjamās dabas teritorijas un dabas pieminekļi</p> <p>Moriscas dabas rezervāts:</p> <p>regulējamā režīma zona stingrā režīma zona neitrālā zona</p> <p>Dabas liegums "Stiklu purvi":</p> <p>lieguma zona parka zona</p> <p>Dabas liegums "Viskūžu sala":</p> <p>regulējamā režīma zona dabas lieguma zona</p> <p>Dabas parks "Abavas senleja":</p> <p>dabas parka zona</p> <p>Dabas liegums "Ploču tīrelis" Dabas liegums "Deviņu tīrelis" Dabas liegums "Pelcenes purvis"</p>
---	--	--	--

Perspektīve infrastruktūras objekti

Perspektīvā 110kV EPL trase (vienģēžu GL 110kV)

Perspektīvā 110kV KL trase (1 KL 110kV un 1 optiskais kabelis)

Perspektīvās aizsargjoslas

Perspektīvā aizsargjosla gar 110kV gaisvadu līnijām

Perspektīvā aizsargjosla gar 110kV kabeļu līnijām

1:10 000
1 cm kartē atbilst 100 metriem apvidū
200 400 600 800 1000 1200 m

Alkšņragi, Kalvīnragi, Kārkas, Kīrņragi, RĪGA

Arhitektes Digna Gerule
 01.07.2015
 Ventspils novada pašvaldības
 būvvaldes vadītāja - arhitekte
 Digna Gerule