



# Pieejamās telpas nomai Jūrmalā

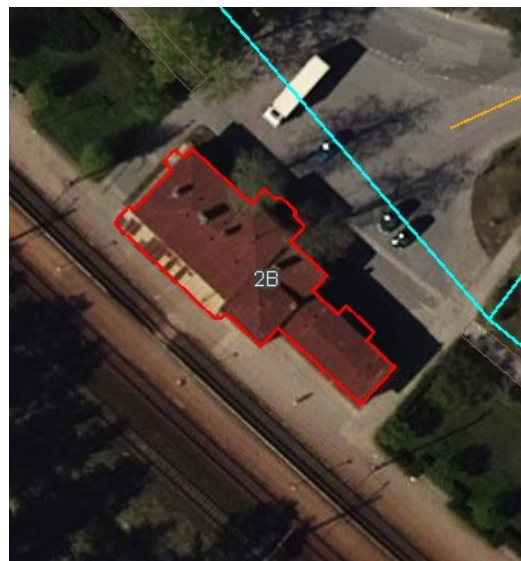
---

1

# Priedaines stacija Lielais prospekts 2B



**PLATĪBA**  
**151,70 m<sup>2</sup>**



2

## Bulduru stacija Edinburgas prospekts 10A k-1



PLATĪBA  
74,90 m<sup>2</sup>



3

# Dzintaru stacija Edinburgas prospekts 2



**PLATĪBA**  
**201,90 m<sup>2</sup>**

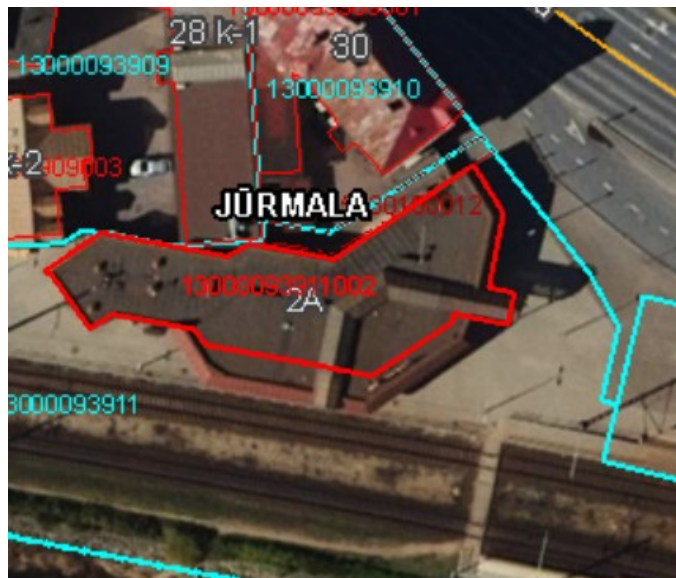


4

# Majoru Stacija Lienes iela 2A



PLATĪBA  
83.40 m<sup>2</sup>



5

# Jaundubultu stacija Abavas iela 15



PLATĪBA

108,90 m<sup>2</sup>



6

# Pumpuru stacija Kronvalda iela 17



**PLATĪBA**  
**90,40 m<sup>2</sup>**



7

# Mellužu stacija Kanālu iela 20A



**PLATĪBA**  
**39,40 m<sup>2</sup>**



8

# Asaru stacija Stacijas iela 20



PLATĪBA

115,50 m<sup>2</sup>



9

# Vaivaru stacija Laimdotas iela 15 k-1



**PLATĪBA**  
**12,50 m<sup>2</sup>**



10

# Slokas stacija Satiksmes iela 2A



PLATĪBA  
45,00 m<sup>2</sup>

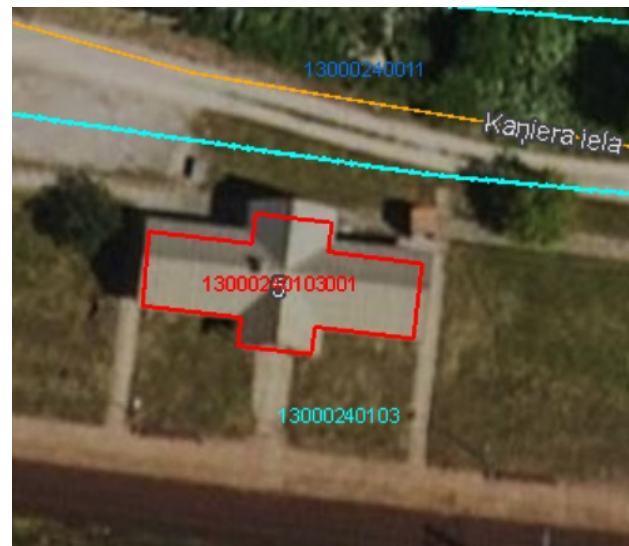


11

# Kūdras stacija Kaņiera iela 5



PLATĪBA  
No 14.00 m<sup>2</sup>



12

# Kēmeru stacija Brocēnu iela 1A



**PLATĪBA**  
**126,10 m<sup>2</sup>**



### Detalizētāka informācija:



**+371 2601 9140**



**[Normunds.Lukjanovics@ldz.lv](mailto:Normunds.Lukjanovics@ldz.lv)**

