

Vidēja termiņa darbības stratēģija 2021.–2025. gadam



VIDĒJA TERMIŅA DARBĪBAS STRATĒGIJA 2021.-2025. GADAM

VAS "Latvijas dzelzceļš" (LDz) Vidēja termiņa darbības stratēģija 2021.-2025.gadam (turpmāk – Stratēģija) ir vidēja termiņa darbības plānošanas dokuments, kas nosaka LDz saimnieciskās darbības un attīstības galvenos virzienus un uz kura pamata tiek plānots LDz koncerna budžets.

Stratēģija ir izstrādāta, pamatojoties uz Publiskas personas kapitāla daļu un kapitālsabiedrību pārvaldības likuma 57.pantu. Saskaņā ar Valsts kapitālsabiedrību vidēja termiņa darbības stratēģijas izstrādes vadlīnijām, kas izdotas saskaņā ar Publiskas personas kapitāla daļu un kapitālsabiedrību pārvaldības likuma 57. panta trešo daļu (2018.08.28., Nr.1.2-23/1/1) 29.punktu, Stratēģija ietver gan LDz kā mātes sabiedrības, gan meitu sabiedrību biznesa segmentus, tādējādi Stratēģijas darbības periodam nosakot gan mātes sabiedrības, gan koncerna mērķus.

DZELZCEĻA NOZARES ATTĪSTĪBAS POSMI LATVIJĀ

Dzelzceļa infrastruktūra Latvijā sāka attīstīties 19.gadsimta 60.-ajos gados, un nu jau vairāk nekā pusotru gadsimtu dzelzceļš ir nozīmīga tautsaimniecības joma, kas veicina sabiedrības mobilitāti un labklājību, kā arī sniedz būtisku ieguldījumu visas tautsaimniecības attīstībā. Dzelzceļa vēsturi Latvijas teritorijā kopumā var iedalīt vairākos galvenos attīstības ciklos, kas aptver 150 gadu periodu.

1860

“Latvijas dzelzceļš” kā cariskās Krievijas maģistrāļu noslēdzošais posms Baltijas jūras reģionā līdz 1919.gadam.

1919.

Latvijas Republikas valsts uzņēmums “Latvijas dzelzceļi” līdz 1940.gadam

1940.

Baltijas dzelzceļš kā PSRS Satiksmes ministrijas pakļautībā esoša vienota dzelzceļu sistēmas pārvaldes struktūra laikposmā no 1940. līdz 1941. un no 1944. līdz 1991.gadam.

1991.

Neatkarīgas Latvijas dzelzceļa valsts uzņēmuma atjaunošana un pārveidošana par valsts akciju sabiedrību “Latvijas dzelzceļš”, kuras visu akciju īpašnieks ir Latvijas Republika, kas veica infrastruktūras pārvaldīšanu, kravu un pasažieru pārvadājumus, citas ar dzelzceļa funkcionēšanu saistītās darbības.

2001.

Tika izveidota akciju sabiedrība “Pasažieru vilciens”, sākotnēji LDz 100% meitas sabiedrība, vēlāk tā kļuva par valsts akciju sabiedrību, kuras visas akcijas pieder valstij.

2004.

Dzelzceļa darbība pēc Latvijas iestāšanās ES, kad bija nepieciešams pārkārtot Latvijas dzelzceļa sistēmu atbilstoši ES direktīvu prasībām. Izveidots LDz koncerns – nodalot mātes uzņēmumu LDz un tā meitas sabiedrības.

2021.

LDz uzsāka būtiskas izmaiņas uzņēmuma iekšējos un tehnoloģiskajos procesos, nodrošinot izmaksu optimizāciju un veicinot uzņēmuma kopējo efektivitāti un labu korporatīvo pārvaldību. Dzelzceļš definēts kā sabiedriskā transporta mugurkauls!

LATVIJAS DZELZCEĻŠ KONCERNS

Laika gaitā dzelzceļa infrastruktūrai attīstoties un mainoties, nemainīgi ir būtiskākie principi – drošība, kvalitatīva un pārvadājumu kapacitātei atbilstoša infrastruktūra, ātrums, precizitāte un klientu ērtības.

VAS “Latvijas dzelzceļš” ir Koncerna “Latvijas dzelzceļš” valdošais uzņēmums. Koncerns sastāv no valdošā uzņēmuma un septiņām atkarīgajām sabiedrībām (sešās sabiedrībās valdošajam uzņēmumam ir tieša izšķiroša ietekme, bet vienā – netieša izšķiroša ietekme), kas nodrošina gan publiskās lietošanas dzelzceļa infrastruktūras pārvaldītāja funkciju, gan plašu dzelzceļa nozares pakalpojumu spektru.

LDz ir publiskās lietošanas dzelzceļa infrastruktūras pārvaldītājs, kas pārvalda dzelzceļa infrastruktūru (dzelzceļa infrastruktūras uzturēšana, attīstība) un sniedz Dzelzceļa likuma 12.1 panta pirmajā daļā minēto publiskās lietošanas dzelzceļa minimālo piekļuves pakalpojumu kompleksu un piekļuvi publiskās lietošanas dzelzceļa infrastruktūrai, kas savieno dzelzceļa infrastruktūru ar apkalpes vietām, kravas vagonu apstrādes, vagonu tehniskās apkopes un apskates pakalpojumus, elektroenerģijas sadales un tirdzniecības pakalpojumus, nomas pakalpojumus, informācijas tehnoloģiju pakalpojumus, elektronisko sakaru pakalpojumus, kā arī principāla pakalpojumus.

MISIJA

Mēs droši, efektīvi un ilgtspējīgi pārvaldām un pastāvīgi attīstām dzelzceļa infrastruktūru, nodrošinām konkurētspējīgus dzelzceļa un loģistikas pakalpojumus Latvijas tautsaimniecības un sabiedrības interesēs.



VĪZIJA

Mēs būsim efektīvs, konkurētspējīgs un klientiem augstu pievienoto vērtību sniedzošs uzņēmums, elastīgi reaģējot uz pārmaiņām transporta nozarē.



VĒRTĪBAS

Izaugsme
Drošība
Sinergija



"Latvijas dzelzceļš" koncerna vērtības atspoguļo to, kādi mēs esam pašlaik un kādi mēs vēlamies būt nākotnē – gan katrs LDz darbinieks, gan visa LDz komanda kopumā.

Izaugsme

Mūsu mērķis ir ilgtspējīga un pārdomāta uzņēmuma attīstība.

Mēs augstu vērtējam drosmi pieņemt izaicinājumus un iniciatīvu meklēt risinājumus.

Mēs ticam, ka tikai pastāvīgi mainoties, ir iespējams sasniegt ambiciozākos mērķus.

Drošība

Mēs zinām, ka drošība ir svarīga ik uz soļa.

Mēs spējam saskatīt un efektīvi mazināt riskus.

Mēs rūpējamies par darbiniekiem, klientiem, sabiedrību un apkārtējo vidi.

Sinergija

Mēs esam vienota komanda.

Mēs lepojamies ar sasniegto un esam atvērti diskusijām kā pilnveidot mūsu darbu.

Mēs strādājam ar partneriem, klientiem un institūcijām kopēju mērķu sasniegšanā.

LDZ STRATĒGISKIE VIRZIENI UN MĒRĶI

Valsts noteiktais vispārējais
stratēģiskais mērķis

Vērtības, Misija, Vīzija

Stratēģiskie virzieni

Pārvaldība

Mobilitāte

Komerčiālā darbība

Ilgspēja un cilvēkkapitāls

Finanšu un nefinanšu mērķi

VAS "Latvijas dzelzceļš" vispārējais stratēģiskais mērķis ir nodrošināt efektīvu, drošu un ilgtspējīgu dzelzceļa infrastruktūras pārvaldīšanu, piedāvājot konkurētspējīgus loģistikas, dzelzceļa ritošā sastāva remonta un apkopes, kā arī stratēģiski svarīgu objektu apsardzes pakalpojumus un sekmējot videi draudzīgu dzelzceļa pārvadājumu attīstību.

Pārvaldība

nodrošināt pieejamo resursu lietderīgu un saimniecisku pielietojumu:

- Nodrošināt augstu darbības efektivitāti.
- Nodrošināt stabilus finanšu rādītājus.
- Turpināt pārvaldīt publiskās lietošanas dzelzceļa infrastruktūru Latvijā atbilstoši Daudzgaļu līgumam un tautsaimniecības vajadzībām.
- Turpināt nodrošināt efektīvu vadības, drošības un risku pārvaldību.

Mobilitāte

palielināt dzelzceļa nozīmību Latvijas transporta sistēmā:

- Attīstīt dzelzceļa infrastruktūru atbilstoši pasažieru pārvadājumu vajadzībām.
- Saglabāt dzelzceļa infrastruktūras konkurētspēju tranzīta pārvadājumiem.
- Veicināt iekšzemes dzelzceļa kravu pārvadājumu apjoma pieaugumu.

Komerčiālā darbība

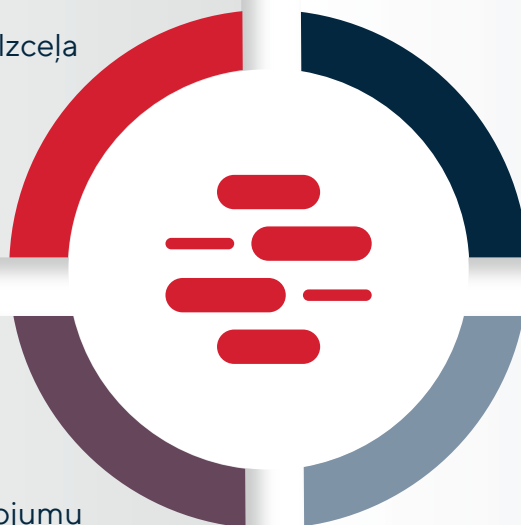
palielināt sniegto komercpakalpojumu ieņēmumus un pievienoto vērtību:

- Uzlabot ārējiem klientiem sniegto pakalpojumu rentabilitāti.
- Nodrošināt augstu klientu servisa līmeni.
- Diversificēt sniegto pakalpojumu segmentus.
- Palielināt ārējiem klientiem sniegto pakalpojumu klāstu.

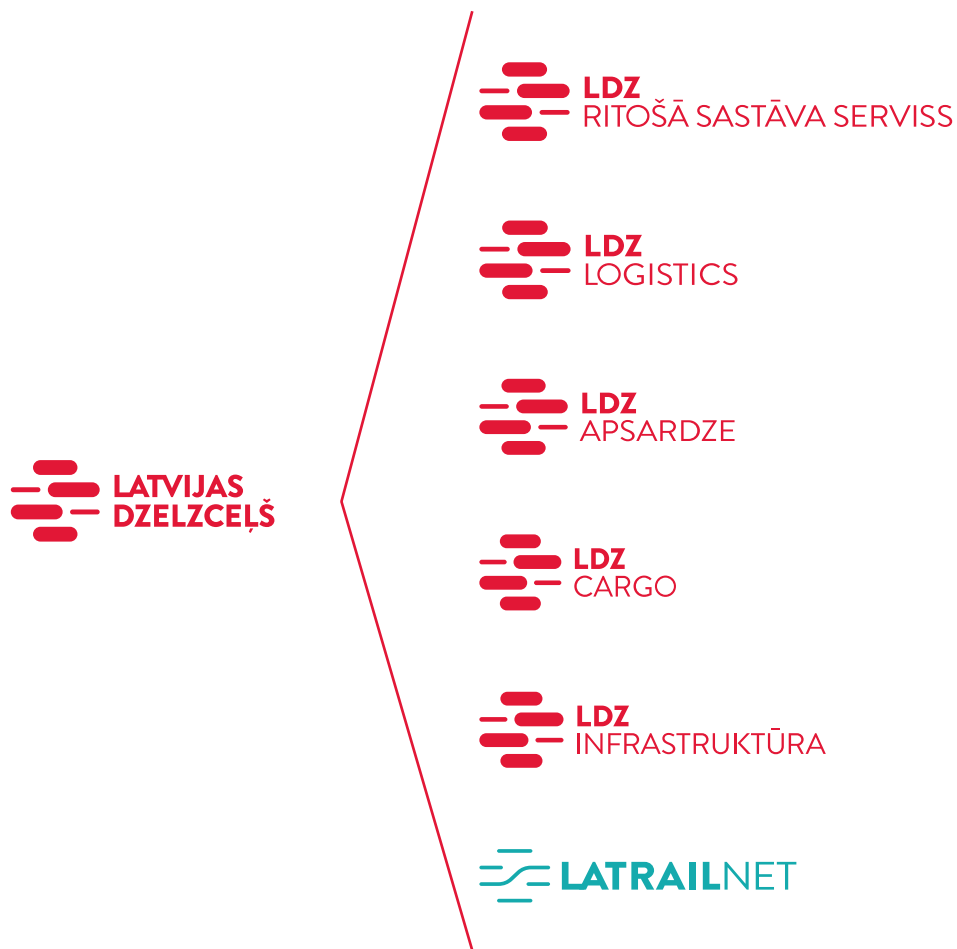
Ilgspēja un cilvēkkapitāls

uzlabot LDz koncerna pozitīvo ietekmi uz apkārtējo vidi un sabiedrību:

- Mazināt dzelzceļa ietekmi uz apkārtējo vidi.
- Veidot profesionālu un lojālu komandu un nodrošināt darbinieku izaugsmi un attīstību.
- Veidot un attīstīt ilgtspējīga un sociāli atbildīga uzņēmuma reputāciju un tēlu.



ATKARĪGO SABIEDRĪBU STRATĒGISKIE VIRZIENI



- **SIA “LDZ ritošā sastāva serviss”** – sniegt ekonomiski efektīvus dzelzceļa ritošā sastāva remonta un apkopes pakalpojumus, veicinot publiskās lietošanas dzelzceļa infrastruktūras efektīvu izmantošanu.
- **SIA “LDZ Loģistika”** – intermodālu loģistikas piedāvājumu mārketingu un pārdošanu, piesaistot Latvijas tranzīta nozarei jaunus klientus un tādā veidā sekmējot publiskās lietošanas dzelzceļa infrastruktūras izmantošanu.
- **SIA “LDZ apsardze”** – sniegt apsardzes pakalpojumus stratēģiski svarīgā nozarē nodrošinot adekvātu drošības līmeni ar tranzīta koridora apsardzi saistītu pasākumu īstenošanā dzelzceļa nodalījuma joslā un kritiskajā infrastruktūrā.
- **SIA “LDZ CARGO”** – būt līderim dzelzceļa kravu pārvadājumu apgrozījumā Baltijā, nodrošināt starptautiskos pasažieru pārvadājumus ar augstu pievienoto vērtību, attīstīt loģistikas sistēmu.
- **SIA “LDZ infrastruktūra”** – nodrošināt ekonomiski efektīvus publiskās lietošanas dzelzceļa infrastruktūras kapitālā remonta pakalpojumus, izmantojot modernas sliežu ceļu kapitālā remonta tehnoloģijas Latvijas tautsaimniecībai stratēģiski svarīgā nozarē.
- **AS “LatRailNet”** – lēmumu par publiskās lietošanas dzelzceļa infrastruktūras maksu un jaudas sadali pieņemšana stratēģiski svarīgā nozarē, nodrošinot visiem pārvadātājiem vienlīdzīgas, taisnīgas un nediskriminējošas piekļuves iespējas VAS “Latvijas dzelzceļš” publiskās lietošanas dzelzceļa infrastruktūrai, ar mērķi būt par Baltijas līderi ekonomiski efektīvas dzelzceļa infrastruktūras izmantošanas ziņā.

