

The background of the cover is a photograph of a freight train on tracks, viewed from an elevated perspective. The train consists of several dark-colored freight cars, each filled with a light-colored, granular material. The tracks recede into the distance, creating a sense of depth. A large, light-colored circular graphic element is overlaid on the left side of the image, containing the text.

TARIFS KTT - LV

LDZ CARGO
TRANZĪTPĀRVADĀJUMI

2012

TARIFS KTT - LV

LDZ CARGO
TRANZĪTPĀRVADĀJUMI
2012

Materiāls sagatavots SIA "LDZ CARGO"
Mārketinga un pakalpojumu pārdošanas daļa



Saturs

| | | |
|----|---|----|
| 1. | SIA „LDZ CARGO” kravu pārvadājumu Tarifu politikas pamatnostādnes | 4 |
| 2. | Kravu tranzītpārvadājumu tarifs 2012. gadam KTT-LV/2012 | |
| | • I sadaļa. Vispārīgie noteikumi | 9 |
| | • II sadaļa. Maksas par pārvadājumu aprēķina pamatnosacījumi | 12 |
| | • III sadaļa. Pārvadāšanas maksas aprēķina noteikumi | 13 |
| | • IV sadaļa. Tarifa KTT-LV/2012 likmju tabulas pārvadāšanas maksas aprēķiniem kravu tranzītpārvadājumiem pa Latvijas dzelzceļu caur Latvijas Republikas jūras ostām un sauszemes robežpārejām | 22 |
| | • Dīzeļdegvielas maksas izmaiņu apmēra noteikšanas tabula | 27 |
| | • Tarifa attālumu tabula | 28 |
| 3. | Maksa par papildoperācijām un citiem ar pārvadājumu saistītiem pakalpojumiem, līgumsodi | |
| | • V sadaļa. Maksa par papildoperācijām un citiem ar pārvadājumu saistītiem pakalpojumiem | 31 |
| | • VI sadaļa. Līgumsodi | 37 |
| 4. | Papildinformācija, kas nepieciešama kravu pārvadājumiem pa Latvijas dzelzceļu | 38 |
| 5. | Konteinervilciens “Baltika-Tranzīts” (shēma) | 50 |
| 6. | Starptautiskais projekts – konteineru vilciens „ZUBR” | 52 |
| 7. | Visa veida dzelzceļa kravu ekspedēšana un citu transporta pakalpojumu sniegšana | 54 |

1.

SIA „LDZ CARGO” KRAVU PĀRVADĀJUMU TARIFU POLITIKAS PAMATNOSTĀDNES



Kravu pārvadājumu tarifu piemērošanas kārtība

1. LDZ CARGO Kravu tranzītpārvadājumu tarifs (turpmāk - Tarifs KTT) tiek piemērots pārvadāšanas maksas aprēķiniem par kravu tranzītpārvadājumiem:

- caur sauszemes robežpārejām - kravas tiek virzītas caur Latvijas Republikas teritoriju no vienas robežpārejas uz otru robežpāreju un Latvijas dzelzceļa stacijās ar vagoniem netiek veiktas kravas operācijas;
- caur jūras ostām - kravas tiek virzītas caur Latvijas Republikas teritoriju no robežpārejām uz pieostas dzelzceļa stacijām (tālākai izvešanai ar ūdens transportu) vai no pieostas dzelzceļa stacijām uz robežpārejām (kravas ievestas ar ūdenstransportu).

2. LDZ CARGO Dzelzceļa kravu pārvadājumu tarifs (turpmāk - Tarifs) tiek piemērots maksas par pārvadājumu aprēķiniem, pārvadājot kravas importa, eksporta un iekšzemes satiksmēs.

3. Norēķinu veikšanai par kravu tranzītpārvadājumiem pa Latvijas dzelzceļu caur Latvijas Republikas jūras ostām un caur Latvijas Republikas sauszemes robežpārejām LDZ CARGO noslēdz ar Klientiem Līgumus par maksu par kravu tranzītpārvadājumiem, kuros vienojas par Līgumu darbības termiņiem, savstarpējo atbildību, preferencēm un atvieglojumiem.

Līgumslēdzēju pušu attiecības, kas izriet no Līguma priekšmeta, bet nav atrunātas Līgumā, tiek regulētas pamatojoties uz spēkā esošā Tarifa KTT nosacījumiem un likmēm.

Ja nav noslēgts Līgums par maksu par kravu tranzītpārvadājumiem pa Latvijas dzelzceļu caur Latvijas Republikas jūras ostām, tiek piemēroti spēkā esošā Tarifa KTT nosacījumi un likmes.

4. Norēķini par kravu tranzītpārvadājumiem pa Latvijas dzelzceļu caur Latvijas Republikas sauszemes robežpārejām tiek veikti tikai pamatojoties uz Līgumu, kas noslēgts ar LDZ CARGO.

5. Norēķini par kravu importa, eksporta un iekšzemes satiksmes pārvadājumiem tiek veikti ar kravas nosūtītāju/saņēmēju saskaņā ar spēkā esošo Tarifu.

6. Norēķini par kravu importa, eksporta un iekšzemes pārvadājumiem tiek veikti ar kravas nosūtītāju/saņēmēju vai tā pilnvarotu personu saskaņā ar spēkā esošo Tarifu.

LDZ CARGO līgumu slēgšanas kārtība

1. Līguma noslēgšanai Klientam nepieciešams:

- saņemt LDZ CARGO reģistrācijas kodu;
- noslēgt Līgumu par vagonu padošanu un novākšanu uz/no privātās lietošanas dzelzceļa infrastruktūru (tranzītpārvadājumu veikšanai caur Latvijas Republikas jūras ostām);
- iesniegt pieteikumu ar šādu informāciju:
 - paredzami pārvadājumu maršruti, norādot Latvijas dzelzceļa robežstacijas, kā arī Latvijas dzelzceļa nosūtīšanas un saņemšanas stacijas;
 - kravu nosaukumi ar HKN kodiem un paredzamajiem apjomiem;
 - izmantojamā vagonu/konteineru parka piederība;
 - rekvizīti (juridiskā adrese, pasta adrese - ja tā nesakrīt ar juridisko adresi, komersanta reģistrācijas un identifikācijas numurs, pievienotās vērtības nodokļa maksātāja vienotais reģistrācijas numurs, e-pasta adrese, tālruņa un faksa numuri), norēķinu (valūtas) konts, kontaktpersonas datus (e-pasta adrese, tālruņa un faksu numuri, tai skaita mobilā tālruņa);
- iesniegt amatpersonas, kas parakstīs Līgumu, paraksta tiesības apliecinošā dokumenta oriģinālu vai notāra apstiprinātu kopiju (Uzņēmumu reģistra izziņa, pilnvara u.t.t.).

2. Par Līguma noformēšanu un Līguma izpildes organizēšanu Klients pārskaita LDZ CARGO 300,00 EUR (trīs simti EUR).

3. Pēc visu dokumentu, kas nosaukti 1. punktā un 2. punktā norādītās summas saņemšanas, LDZ CARGO izstrādā Līguma projektu, nodod to Klientam izskatīšanai un parakstīšanai.

4. Klients paraksta Līguma divus eksemplārus un atgriež LDZ CARGO apstiprināšanai valdē.

5. Līgums stājas spēkā nākošajā dienā pēc tā apstiprināšanas LDZ CARGO valdē, ja valde nenosaka citādi.

6. Pēc parakstīšanas no LDZ CARGO puses viens no eksemplāriem tiek nodots Klientam.



Tarifu izmaiņu priekšnosacījumi

LDZ CARGO valde ir tiesīga grozīt maksu par pārvadājumu ne biežāk kā divas reizes kalendārā gadā gadījumos, ja:

1. notiek grozījumi Latvijas Republikas likumdošanas aktos, kas tieši ietekmē dzelzceļa pārvadājumu pakalpojumu cenas;
2. mainās vagonu lietošanas maksas likmes norēķinos starp dzelzceļiem;
3. Dzelzceļa likumā noteiktā kārtībā mainās maksa par publiskās lietošanas dzelzceļa infrastruktūras izmantošanu;
4. rodas ekonomiskie priekšnosacījumi maksas par pārvadājumu grozīšanai.



2.

KRAVU TRANZĪTPĀRVADĀJUMU TARIFS 2012. GADAM KTT-LV/2012



I sadaļa.

Vispārīgie noteikumi

1. Saīsinājumi un termini

Sabiedrības ar ierobežotu atbildību "LDZ CARGO" šī Kravu tranzītpārvadājumu tarifa izpratnē:

- 1.1. **LDZ** – Valsts akciju sabiedrība "Latvijas dzelzceļš".
- 1.2. **LDZ CARGO** – sabiedrība ar ierobežotu atbildību "LDZ CARGO".
- 1.3. **Tarifs KTT-LV/2012** - sabiedrības ar ierobežotu atbildību „LDZ CARGO” tarifs, ko piemēro pārvadāšanas maksas aprēķiniem par kravu tranzītpārvadājumiem.
- 1.4. **Tarifs LDZ CARGO-01** - sabiedrības ar ierobežotu atbildību „LDZ CARGO” dzelzceļa kravu pārvadājumu tarifs LDZ CARGO-01, ko piemēro maksas par pārvadājumu aprēķiniem, pārvadājot kravas importa, eksporta un iekšzemes satiksmēs.
- 1.5. **Tarifa KTT-LV/2012 likmes** – kravu tranzītpārvadājumu tarifa likmes pārvadāšanas maksas aprēķiniem par dzelzceļa kravu tranzītpārvadājumiem caur Latvijas Republikas teritoriju.
- 1.6. **Bāzes likmes** – tarifa KTT-LV/2012 likmes, kam piemēroti tarifa KTT-LV/2012 II sadaļas noteikumi un III sadaļā norādītie koeficienti.
- 1.7. **Pārvadāšanas maksa** – maksa, kas aprēķināta par tranzītpārvadājumu pēc bāzes likmēm, piemērojot indeksācijas koeficientu un pieskaitot pārvadāšanas maksas mainīgo daļu.
- 1.8. **Maksa par pārvadājumu** – maksa, kas sastāv no:
 - pārvadāšanas maksas;
 - maksas par papildoperācijām un citiem ar pārvadājumu saistītiem pakalpojumiem;
 - līgumsodiem.
- 1.9. **Maksa par papildoperācijām un citiem ar pārvadājumu saistītiem pakalpojumiem** – pārvadāšanas maksā neiekļautā maksa par papildoperācijām un citiem ar pārvadājumu saistītiem pakalpojumiem, ko nosaka tarifs LDZ CARGO-01.
- 1.10. **Līgumsodi** – maksa par saistību neizpildīšanu, ko nosaka tarifs LDZ CARGO-01.
- 1.11. **LDZ stacijas** – tarifā LDZ CARGO-01 iekļautās kravas operācijām atklātās dzelzceļa stacijas.
- 1.12. **Tranzītpārvadājumi** – pārvadājumi, kas tiek veikti pamatojoties uz starptautiskajiem pārvadājuma dokumentiem un ir iedalāmi šādi:
 - caur sauszemes robežpārejām – kravas tiek virzītas caur Latvijas Republikas teritoriju no vienas robežpārejas uz otru robežpāreju un LDZ stacijās ar vagoniem netiek veiktas kravas operācijas;
 - caur jūras ostām – kravas tiek virzītas caur Latvijas Republikas teritoriju no robežpārejām uz pieostas LDZ stacijām (tālākai izvešanai ar ūdens transportu) vai no pieostas LDZ stacijām uz robežpārejām (kravas ievestas ar ūdenstransportu).
- 1.13. **Dzelzceļu vagoni (konteineri)** – LDZ vai ārzemju dzelzceļiem piederošie vagoni (konteineri).
- 1.14. **Nomātie vagoni** – no LDZ vai no ārzemju dzelzceļiem nomātie vagoni.
- 1.15. **Privātie vagoni (konteineri)** – kravas nosūtītāja vai kravas saņēmēja īpašumā esošie vai cita tiesiska pamata lietošanā esošie vagoni (konteineri).
- 1.16. **LDZ mājas lapa** – valsts akciju sabiedrības „Latvijas dzelzceļš” interneta mājas lapa, kurā tiek ievietota informācija „www.ldz.lv”.
- 1.17. **SMGS** – Nolīgums par starptautisko dzelzceļa kravu satiksmi.

2. Tarifs, tā apstiprināšana un piemērošana

2.1. Tarifs KTT-LV/2012 izstrādāts 2012.gadam un ietver:

- likmju sistēmu;
- pārvadāšanas maksas aprēķina kārtību;
- tarifa attālumus.

2.2. Tarifu KTT-LV /2012, kā arī tā grozījumus un papildinājumus apstiprina LDZ CARGO valde.

2.3. LDZ CARGO valdei ir tiesības pazemināt vai paaugstināt tarifa KTT-LV/2012 pārvadāšanas maksas līmeni un koeficientus atsevišķiem pārvadājumu virzieniem un kravu veidiem, ņemot vērā ekonomiskās intereses.

2.4. Tarifu KTT-LV/2012 piemēro tranzītpārvadājumu caur Latvijas Republikas sauszemes robežpārejām un jūras ostām pārvadāšanas maksas aprēķiniem.

2.5. Tarifa KTT-LV/2012 valūta ir eiro (EUR).

3. Tarifa publikācija

Tarifu KTT-LV/2012 un tā grozījumus un papildinājumus LDZ CARGO ievieto LDZ mājas lapā ne vēlāk, kā 15 dienas pirms to ieviešanas.

4. Tarifa likmes

Tarifa KTT-LV/2012 likmes izklāstītas III sadaļā un IV sadaļas 1. – 4. tabulās.

Tarifa KTT-LV/2012 likmes noteiktas katram pārvadājumu virzienam atkarībā no pārvadājamās kravas veida, tā vērtības, bīstamības klases, sūtījuma veida, izmantojamā ritošā sastāva veida, tarifa attāluma.

5. Indeksācijas koeficients un pārvadāšanas maksas mainīgā daļa

5.1. **Indeksācijas koeficients** tiek piemērots bāzes likmēm:

- dzelzceļu vagoniem **-1,375;**
- privātiem vagoniem, nomātiem vagoniem, privātiem un nomātiem dīzelelektrostaciju vagoniem, refrižeratorvagoniem, pasažieru vagoniem un ritošajam sastāvam uz savām asīm **-1,335.**

Aprēķinot pārvadāšanas maksu par krauto vai tukšo konteineru pārvadājumu, indeksācijas koeficients tiek piemērots atkarībā no ritošā sastāva piederības.

Indeksācijas koeficients netiek piemērots aprēķinot maksu par pavadonu braucienu, aprēķinot pārvadāšanas maksas mainīgo daļu, maksas aprēķinam par papildoperācijām un citiem ar pārvadājumu saistītiem pakalpojumiem un līgumsodiem.

Indeksācijas koeficienta grozījumus LDZ CARGO var veikt ne biežāk kā divas reizes kalendāra gadā un ievie-
to LDZ mājas lapā ne vēlāk, kā 15 dienas pirms to ieviešanas.

5.2. **Pārvadāšanas maksas mainīgo daļu** aprēķina reizinot pārvadāšanas maksas mainīgās daļas likmi ar
sūtījuma masu vagonā, konteinerā vai ritošā sastāva vienības uz savām asīm (konteineru, noņemamās au-
tomobiļa virsbūves, piekabes, puspiekabes vai ritošā sastāva uz savām asīm pārvadājuma bruto masu) un
ar tarifa attālumu.

Aprēķinot pārvadāšanas maksu atbilstoši III Sadaļas 14.1., 14.2., 15.3., 15.4. un 16. punktu pārvadāšanas
maksas mainīgo daļu neaprēķina.

Pārvadāšanas maksas mainīgās daļas likmes noteikšanai par pamatu tiek ņemti:

- **dīzeļdegvielas maksas izmaiņu apmērs**, kas ir vidējās aritmētiskās Platt's cenas dīzeļdegvielai,
ko atļauts realizēt Latvijā saskaņā ar Eiropas standartu EN 590, pieaugums vai samazinājums sa-
līdzinājumā ar "nulles līmeni" - 680 USD par 1 tonnu;
- **akcīzes nodokļa izmaiņu maksas apmērs**, kas ir akcīzes nodokļa pieaugums virs 193 LVL par
1000 litriem vilcei izmantojamai dīzeļdegvielai atbilstoši Latvijas Republikas likuma "Par akcīzes
nodokli" 14. panta 1. punkta 4. apakšpunktam.

Pārvadāšanas maksas mainīgās daļas likmi nosaka divas reizes gadā periodam no 1. janvāra līdz 30. jūnijam
(aprēķinam izmanto dīzeļdegvielas maksas izmaiņu apmēru un akcīzes nodokļa izmaiņu maksas apmēru
par iepriekšējo periodu no 1. maija līdz 31. oktobrim) un periodam no 1. jūlija līdz 31. decembrim (aprē-
ķinam izmanto dīzeļdegvielas maksas izmaiņu apmēru un akcīzes nodokļa izmaiņu maksas apmēru par
iepriekšējo periodu no 1. novembra līdz 30. aprīlim).

Pārvadāšanas maksas mainīgās daļas likmi, izteiktu eiro (EUR), LDZ CARGO Pārvadāšanas maksas mainīgās
daļas likmi, izteiktu EUR, LDZ CARGO ievieto LDZ mājas lapā līdz 2011. gada 1. decembrim un 2012. gada
15. jūnijam.



II sadaļa. Maksas par pārvadājumu aprēķina pamatnosacījumi

6. Maksas par pārvadājumu aprēķina kritēriji

Maksas par pārvadājumu aprēķina pamatā ir:

- kravas nosaukums;
- tarifa attālums;
- sūtījuma veids;
- pārvadāšanas ātrums;
- sūtījuma masa;
- ritošā sastāva veids un piederība;
- konteineru kategorija un piederība;
- pārējie tarifā KTT-LV/2012 paredzētie nosacījumi;
- tarifā LDZ CARGO-01 paredzētā maksa par papildoperācijām un citiem ar pārvadājumu saistītiem pakalpojumiem un līgumsodi.

6.1. Kravas nosaukums

6.1.1. Tarifā KTT-LV/2012 lieto Harmonizēto kravu nomenklatūru (HKN).

6.1.2. Kravas nosūtītājs dzelzceļa pavadzīmē norāda kravas nosaukumu un kodu saskaņā ar HKN sarakstu.

6.2. Tarifa attālums

Tarifa attālumi norādīti tarifā KTT-LV/2012 IV sadaļas 6. tabulā.

6.3. Sūtījuma veids

Kravu pieņem pārvadāšanai un pārvadā vagonosūtījumā, konteinersūtījumā un kontreilersūtījumā.

6.4. Pārvadāšanas ātrums

Piemērojot tarifu KTT-LV/2012, izšķir šādus pārvadāšanas ātrumus:

- mazais ātrums;
- lielais ātrums.

6.5. Sūtījuma masa

Sūtījuma masa ietver:

- kravas masu, ieskaitot kravas taru (bruto), kā arī kravai piederošā pārvadājuma aprīkojuma un aizsarglīdzekļu masu;
- pārvadājuma noņemamā aprīkojuma masu, kā arī nenoņemamās pārvadāšanas ierīces, kuru masa nav iekļauta vagona taras masā.

6.6. Ritošā sastāva veids un tā piederība

Lietojot tarifu KTT-LV/2012, vagonus iedala:

6.6.1. pēc ritošā sastāva veida:

- universālie (segtie vagoni, platformas, pusvagoni);
- specializētie (cisternas, izotermiskie vagoni u.c.);

6.6.2. pēc piederības:

- dzelzceļu vagoni;
- nomātie vagoni;
- privātie vagoni.

6.7. Konteineru kategorija un to piederība

Lietojot tarifu KTT-LV/2012, konteinerus iedala:

6.7.1. pēc kategorijas:

- universālie un specializētie lieltonnāžas (10, 20, 30, 40 un virs 40 angļu pēdu garumā);
- universālie vidējas tonnāžas (3 un 5 tonnu bruto masa);

6.7.2. pēc piederības:

- dzelzceļu konteineri;
- privātie konteineri.

III sadaļa. Pārvadāšanas maksas aprēķina noteikumi

7. Pārvadāšanas maksas aprēķina algoritms

7.1. Pārvadāšanas maksu aprēķina pēc tarifa KTT-LV/2012 noteikumiem, saskaņā ar pārvadāšanas maksas aprēķina algoritmu.

7.2. Pārvadāšanas maksas aprēķina algoritms:

- tranzītpārvadājumiem vagonos:
$$\underbrace{L \cdot A_1 \cdot A_2 \cdot \dots \cdot A_n \cdot m \cdot K_{ind}}_{BL} + P_{md} \cdot m \cdot l = P \text{ (EUR/vag.)},$$
- tranzītpārvadājumiem konteineros:
$$\underbrace{L \cdot A_1 \cdot A_2 \cdot \dots \cdot A_n \cdot K_{ind}}_{BL} + P_{md} \cdot m \cdot l = P \text{ (EUR/kont.)},$$
- pēc ass-kilometra likmēm:
$$\underbrace{L \cdot Ass \cdot l}_{BL} \cdot K_{ind} = P \text{ (EUR/vag.)},$$

kur:

- L – tarifa KTT-LV/2012 likme par 1 tonnu, 1 konteineru un 1 ass-km likme;
- m – sūtījuma masa;
- A_1, A_2, \dots, A_n – paaugstinošie/pazeminošie koeficienti (III sadaļa);
- BL – bāzes likme;
- K_{ind} – indeksācijas koeficients;
- P_{md} – pārvadāšanas maksas mainīgās daļas likme par 1 tonnas/kilometru;
- l – tarifa attālums;
- $P_{md} \cdot m \cdot l$ – pārvadāšanas maksas mainīgā daļa;
- Ass – vagona asu skaits;
- P – pārvadāšanas maksa.

7.3. Noapaļošanas kārtība algoritmā:

$$Noapaļot (Noapaļot (BL) \cdot K_{ind}) + Noapaļot (P_{md} \cdot m \cdot l) = P$$

8. Noapaļošanas kārtība

8.1. Aprēķinot pārvadāšanas maksu, katru aprēķināto summu noapaļo līdz pilniem eirocentiem. Pusi eirocenta un vairāk noapaļo līdz pilnam eirocentam, bet mazāk par pusi eirocenta – atmet.

8.2. Aprēķinot pārvadāšanas maksu, sūtījuma masu noapaļo līdz pilnai tonnai (aprēķinmasa), pie tam 500 kg un vairāk noapaļo līdz pilnai tonnai, bet mazāk par 500 kg atmet.

9. Pārvadāšanas ātrums

Atkarībā no pārvadāšanas ātruma, pārvadāšanas maksu aprēķina pēc tarifa KTT-LV/2012 likmēm, kas norādītas IV sadaļas 1. - 4. tabulās lietojot koeficientu:

- pārvadājot ar mazo ātrumu - 1,00;
- pārvadājot ar lielo ātrumu - 1,50.

10. Vagonsūtījumi

10.1. Pārvadāšanas maksu par kravas tranzītpārvadājumu vagonosūtījumā aprēķina par sūtījuma aprēķinmasu, bet ne mazāk kā par 25 t.

10.2. Pārvadāšanas maksu par kravas tranzītpārvadājumu dzelzceļu vagonā aprēķina pēc IV sadaļas 1. un 3. tabulās norādītajam tarifa KTT-LV/2012 likmēm, atkarībā no pārvadājuma maršruta, ritošā sastāva un kravas veida.

10.3. Pārvadāšanas maksu par kravas tranzītpārvadājumu privātā vagonā un nomātā vagonā aprēķina, atkarībā no pārvadājuma maršruta, ritošā sastāva un kravas veida, pēc IV sadaļas 1. un 3. tabulās norādītajam tarifa KTT-LV/2012 likmēm, piemērojot koeficientu 0,85.

10.4. Pārvadāšanas maksu par tukša privāta un nomāta vagona tranzītpārvadājumu (atgriežot vagonus pēc izkraušanas, tai skaitā nosūtot vagonus remontā pēc izkraušanas pieostas LDZ stacijā, uz valsti, no kuras pienācis krautais vagon, vai piesūtot vagonus iekraušanai, tai skaitā pēc remonta uz pieostas LDZ staciju), aprēķina pēc tarifa KTT-LV/2012 likmes 0,032 EUR par 1 ass-km.

10.5. Pārvadāšanas maksu par tukša privāta un nomāta vagona tranzītpārvadājumu uz/no remonta, metāllūžņos, īpašnieka nomaiņai un citos gadījumos, izņemot tarifa KTT-LV/2012 III sadaļas 10.4. punktā minēto, noformētu ar dzelzceļa pavadzīmi, aprēķina pēc tarifa KTT-LV/2012 III sadaļas 21. punkta nosacījumiem.

10.6. Pārvadāšanas maksu par viena vagonosūtījuma kravas tranzītpārvadājumu, kas robežstacijā no viena sliežu platuma viena vagona tika pārkrauta cita sliežu platuma divos vai vairākos vagonos sakarā ar SMGS II sadaļas 13.pantā §5a. norādītajiem iemesliem, aprēķina atsevišķi par katru vagonu pēc tarifa KTT-LV/2012 likmēm, kas norādītas IV sadaļas 1. un 3. tabulās, par katru pavadzīmi atsevišķi, bet ne mazāk, kā par vagonā iekrautās kravas masu 25 t.

10.7. Pārvadāšanas maksu par kravas tranzītpārvadājumu, kas noformēts ar vairākām dzelzceļa pavadzīmēm vienā vagonā no viena kravas nosūtītāja uz vienu galastaciju aprēķina pēc tarifa KTT-LV/2012 noteikumiem, proporcionāli katra sūtījuma masai, norādītai katrā dzelzceļa pavadzīmē, noapaļojot līdz pilnai tonnai.

10.8. Pārvadāšanas maksu, ja plānā iekraušanai paredzētā vagona vietā stacijā tiek padots cita veida vagon, aprēķina pēc plānā paredzētā vagona pēc tarifa KTT-LV/2012 likmēm.

Šajā gadījumā nosūtīšanas stacija dzelzceļa pavadzīmē ieraksta atbilstošu atzīmi:

- „ИЗБК” - ja plānā iekraušanai paredzētā segtā vagona vietā stacijā tiek padots refrīžeratorvagon;
- „ИЗБТ” - ja plānā iekraušanai paredzētā termosvagona vietā stacijā tiek padots refrīžeratorvagon;
- „BTBK” – ja plānā iekraušanai paredzētā segtā vagona vietā stacijā tiek padots termosvagon.

Šo atzīmi nav jāieraksta, un pārvadāšanas maksu aprēķina pēc tarifa KTT-LV/2012, ja cita veida vagon ir padots pēc kravas nosūtītāja pieprasījuma.

Šī punkta nosacījumi tiek piemēroti pārvadāšanas maksas aprēķinam par kravu pārvadājumu vagonos, kas pienāk arī izkraušanai.

11. Konteinersūtījumi

11.1. Pārvadāšanas maksu par kravu tranzītpārvadājumu dzelzceļu universālajos un specializētajos konteineros aprēķina, piemērojot pārvadāšanas maksai, kas aprēķināta vienam konteineram pēc tarifa KTT-LV/2012 likmēm, kas norādītas IV sadaļas 2. un 4. tabulās, atkarībā no pārvadājumu maršruta un konteineru kategorijas šādus koeficientus:

- dzelzceļu vagonā - 1,00;
- privātajā vai nomātajā vagonā - 0,85.

11.2. Pārvadāšanas maksu par kravu tranzītpārvadājumu universālajos konteineros, kuru garums ir 20 angļu pēdas (ar trafareta masu 30 un vairāk tonnas) un ar faktisko bruto masu vairāk par 24 tonnām, aprēķina, piemērojot koeficientu 1,20 pārvadāšanas maksai, kas aprēķināta vienam 20 pēdu konteineram - attiecīgi tarifa KTT-LV/2012 III sadaļas 11.1. punkta.

11.3. Pārvadāšanas maksu par kravu tranzītpārvadājumu universālajos konteineros, kuru garums pārsniedz 40 angļu pēdas (ar trafareta masu 30 un vairāk tonnas), aprēķina, piemērojot koeficientu 1,20 pārvadāšanas maksai, kas aprēķināta vienam 40 pēdu konteineram - attiecīgi tarifa KTT-LV/2012 III sadaļas 11.1.punkta.

11.4. Pārvadāšanas maksu par kravu tranzītpārvadājumu specializētajos dzelzceļu konteineros aprēķina, piemērojot pārvadāšanas maksai, kas aprēķināta vienam 20 pēdu, 30 pēdu un 40 pēdu universālajam konteineram, attiecīgi tarifa KTT-LV/2012 III sadaļas 11.1. punkta šādus koeficientus:

- konteineriem-cisternām - 1,40;
- refrižerator- un izotermiskajiem konteineriem - 1,30.

Pārvadāšanas maksu par kravas pārvadājumu refrižerator- un izotermiskos konteineros, kuru garums pārsniedz 40 angļu pēdas, aprēķina pēc tarifa KTT-LV/2012 likmēm un noteikumiem, kas paredzēti 40 pēdu konteineram.

11.5. Pārvadāšanas maksu par kravu tranzītpārvadājumu privātos universālajos un specializētajos konteineros (t.sk. konteineros-cisternās, refrižerator- un izotermiskajos konteineros) aprēķina, piemērojot pārvadāšanas maksai, kas aprēķināta vienam konteineram, attiecīgi tarifa KTT-LV/2012 III sadaļas 11.1., 11.2., 11.3. un 11.4. punktiem, koeficientu 0,85.

11.6. Pārvadāšanas maksu par tukšu privāto universālo un specializēto konteineru (t.sk. konteineri-cisternas, refrižerator- un izotermiskie konteineri) tranzītpārvadājumu aprēķina, piemērojot pārvadāšanas maksai, kas aprēķināta vienam krautam konteineram, attiecīgi tarifa KTT-LV/2012 III sadaļas 11.1., 11.3. un 11.4. punktiem, koeficientu 0,50.

11.7. Pārvadāšanas maksu par privātā un nomātā dīzelelektrostacijas vagona pārvadājumu sakabē ar vagoniem refrižerator- un izotermisko konteineru pārvadāšanai krautā vai tukšā reisā aprēķina pēc tarifa KTT-LV/2012 likmes 0,064 EUR par 1 ass-km.

Pārvadāšanas maksa par apkalpojošā personāla braucienu netiek aprēķināta.

11.8. Pārvadāšanas maksu par privātās un nomātās specializētās platformas pārvadājumu ar tukšiem universāliem un specializētiem dzelzceļu konteineriem, aprēķina pēc tarifa KTT-LV/2012 likmes 0,019 EUR par 1 ass-km, ja šis pārvadājums ir saskaņots ar visiem dzelzceļiem, kas iesaistīti pārvadājumā un ar specializētās platformas īpašnieku vai nomnieku.

12. Negabarīta kravas un kravas transportieros

12.1. Pārvadāšanas maksu par kravu tranzītpārvadājumu uz platformām un pusvagonos, kas pārsniedz kraušanas pamatgabarītu, atviegloto vai zonālo kraušanas gabarītu, aprēķina pēc tarifa KTT-LV/2012 likmēm, kas norādītas IV sadaļas 1. un 3. tabulas 6. ailē, un atbilstoši negabarīta pakāpēm piemēro šādus koeficientus:

- 1-3 apakšas, sānu, augšas - 1,00;
- 4-5 apakšas, sānu - 2,00;
- 6 apakšas, sānu, kā arī virsnegabarīta kravām - 3,00.

12.2. Pārvadājot tranzītā kravas četrasu, sešasu un astoņasu transportieros, pārvadāšanas maksai, aprēķinātai par sūtījuma aprēķinmasu, bet ne mazāk par 6,25 t uz 1 asi, pēc tarifa KTT-LV/2012 likmēm, kas norādītas IV sadaļas 1. un 3. tabulas 6. ailē, atbilstoši negabarīta pakāpēm piemēro šādus koeficientus:

- gabarīta kravām - 2,00;
- 1-3 apakšas, sānu, augšas - 2,00;
- 4-5 apakšas, sānu - 3,00;
- 6 apakšas, sānu, virsnegabarīta kravām - 4,00;
- kravām transportieros, ko pārvadā ar atsevišķu lokomotīvi (maksu par lokomotīves nobraukumu nosaka uz līguma pamata) - 4,00.

Pārvadāšanas maksu par kravu tranzītpārvadājumu savienotā un sakabes tipa transportieros, 12 un vairāk asu transportieros, kā arī transportieros apkalpes brigādes pavadībā, aprēķina pēc līgumlikmēm, ko nosaka līgumos.

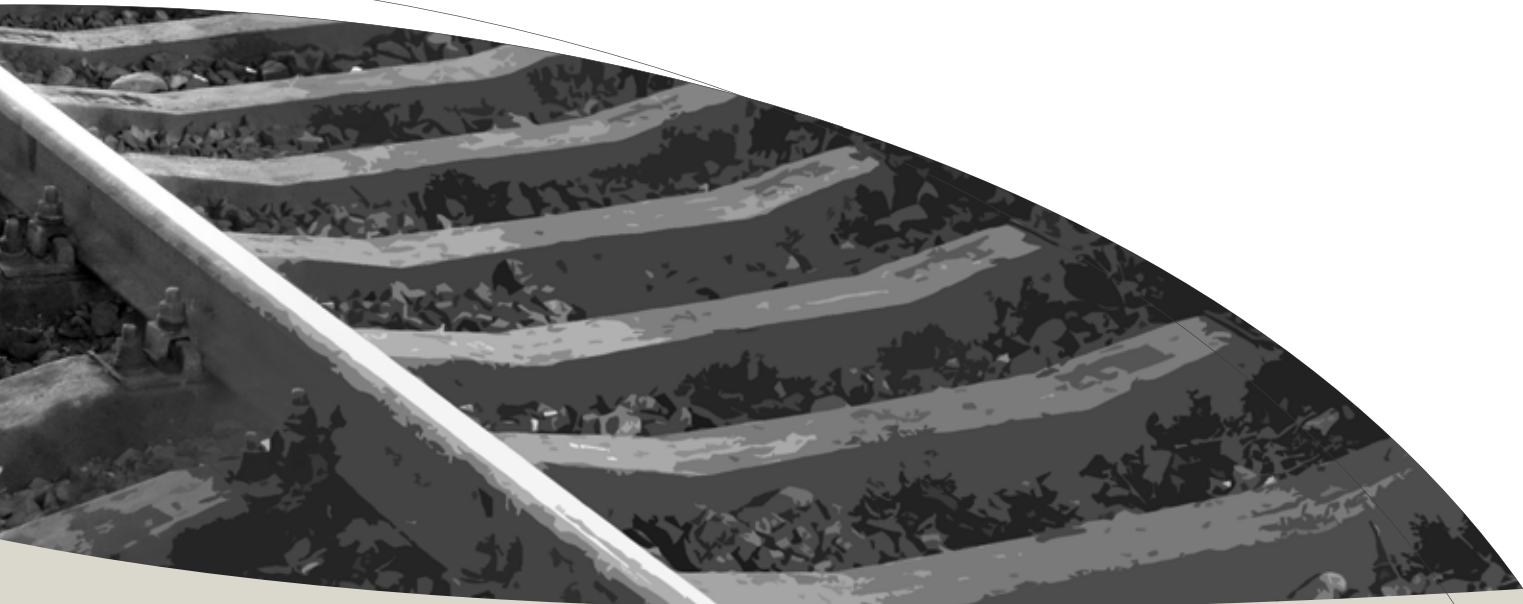
12.3. Pārvadāšanas maksu par kravu tranzītpārvadājumu, kam ir dažāda veida un pakāpes negabarīts, aprēķina par lielākās pakāpes negabarītu.

12.4. Pārvadāšanas maksu par tukšo transportieru tranzītpārvadājumu kravas vilcienā, noformētu ar dzelzceļa pavadzīmi, neatkarīgi no transportiera piederības, aprēķina pēc tarifa KTT-LV/2012 likmēm:

- četrasu transportieru - 0,038 EUR par 1 ass-km;
- sešasu un astoņasu transportieru - 0,076 EUR par 1 ass-km;
- 12, 16 un 20 asu transportieru - 0,114 EUR par 1 ass-km;
- vairāk kā 20 asu transportieru - 0,130 EUR par 1 ass-km.

Ja krava transportieri tiek pārvadāta no transportiera piederības dzelzceļa uz citas valsts dzelzceļu, vai transportieris piesūtīts kravas iekraušanai uz transportiera piederības dzelzceļu, tad transportiera atgriešana pēc izkraušanas vai piesūtīšana iekraušanai tiek veikta neaprēķinot pārvadāšanas maksu.

Pārvadāšanas maksu par tukšo transportieru tranzītpārvadājumu ar atsevišķu lokomotīvi aprēķina pēc līgumlikmēm, ko nosaka līgumos.



13. Garmēra kravas

13.1. Pārvadāšanas maksu par divos vai vairākos vagonos iekrautu garmēra kravu tranzītpārvadājumu ar vienu dzelzceļa pavadzīmi aprēķina atsevišķi katram vagonam pēc tarifa KTT-LV/2012 noteikumiem, kas attiecas uz vagonosūtījumiem. Kopējo sūtījuma masu dala ar vagonu skaitu vienādās daļās.

13.2. Ja garmēra krava iekrauta divās savstarpēji savienotās platformās, kuras uzskata par vienu ritošo vienību un kurām ir viens numurs, pārvadāšanas maksu aprēķina kā tranzītpārvadājumam vienā vagonā.

14. Piesegšanas vagoni un vagoni ar kontrolrāmi

14.1. Pārvadāšanas maksu par tukša dzelzceļa vagona tranzītpārvadājumu, izmantojot to kā piesegšanas vagonu vai vagonu ar kontrolrāmi, aprēķina pēc tarifa KTT-LV/2012 likmes 0,075 EUR par 1 ass-km.

14.2. Pārvadāšanas maksu par tukša privāta vai nomāta vagona tranzītpārvadājumu, izmantojot to kā piesegšanas vagonu vai vagonu ar kontrolrāmi, aprēķina pēc tarifa KTT-LV/2012 likmes 0,064 EUR par 1 ass-km.

14.3. Ja krauto vagonu izmanto kā piesegšanas vagonu vai kā vagonu ar kontrolrāmi, iepriekšminētā pārvadāšanas maksa netiek aprēķināta.

15. Pārvadājumu aprīkojums

15.1. Pārvadāšanas maksu par kravas nosūtītājam piederošā pārvadājumu aprīkojuma tranzītpārvadājumu neaprēķina, ja pārvadājuma aprīkojuma, kas tiek pārvadāts kopā ar kravu, masa dzelzceļa pavadzīmē norādīta atsevišķi no kravas masas.

15.2. Pārvadāšanas maksu par dzelzceļiem nepiederošā noņemamā pārvadājumu aprīkojuma tranzītpārvadājumu bez kravas, aprēķina par to faktisko masu pēc tarifa KTT-LV/2012 noteikumiem, bet ne mazāk kā par 10 tonnām.

15.3. Pārvadāšanas maksu par dzelzceļiem piederošā noņemamā pārvadājumu aprīkojuma tranzītpārvadājumu bez kravas privātajos vai nomātajos vagonos aprēķina pēc tarifa KTT-LV/2012 likmes 0,032 EUR par 1 ass-km.

15.4. Pārvadāšanas maksu par tukšu privāto un nomāto vagonu tranzītpārvadājumu, ja tie aprīkoti ar nenoņemamo pārvadājumu aprīkojumu, kura masa nav iekļauta vagona taras masā, aprēķina pēc tarifa KTT-LV/2012 likmes 0,038 EUR par 1 ass-km.

16. Pavadoņu brauciens

16.1. Par pavadoņu braucienu vienā vagonā ar pārvadājamo kravu vai transporta līdzekli uz savām asīm, kas tiek pārvadāts tranzītā kā krava, neatkarīgi no to piederības, papildus kravas pārvadāšanas maksai aprēķina maksu par katra pavadoņa braucienu pēc tarifa KTT-LV/2012 likmes 4,50 EUR par katrim pārvadāšanas attāluma iesāktajiem 100 km.

16.2. Ja pavadoņiem iedalīts atsevišķs vagoni, maksu par katra pavadoņa braucienu aprēķina pēc tarifa KTT-LV/2012 likmes 4,50 EUR par katrim pārvadāšanas attāluma iesāktajiem 100 km.

Papildus maksai par pavadoņu braucienu aprēķina pārvadāšanas maksu par vagona tranzītpārvadājumu pēc tarifa KTT-LV/2012 likmes:

- dzelzceļa kravas vagonam – 0,038 EUR par 1 ass-km;
- privātām vai nomātām kravas vagonam – 0,032 EUR par 1 ass-km;
- pasažieru vagonam, neatkarīgi no piederības – 0,064 EUR par 1 ass-km;

17. Refrižeratorvagoni

17.1. Pārvadāšanas maksu par ātrbojīgo kravu tranzītpārvadājumu refrižeratorsekcijās aprēķina par katru refrižeratorvagona aprēķinmasu (bet ne mazāk kā par 25 t) pēc tarifa KTT-LV/2012 likmēm, kas norādītas IV sadaļas 1. un 3. tabulas 4. ailē.

17.2. Gadījumos, ja refrižeratorsekcija tiek iekrauta daļēji vai tiek padota iekraušanai nepilnas komplektācijas refrižeratorsekcija, pārvadāšanas maksu par kravas tranzītpārvadājumu, atkarībā no iekrauto refrižeratorvagonu skaita, aprēķina par katru krauto refrižeratorvagonu pēc tarifa KTT-LV/2012 likmēm, kas norādītas IV sadaļas 1. un 3. tabulas 4. ailē, piemērojot koeficientus:

- ja iekrauti 3 vagoni - 1,10;
- ja iekrauti 2 vagoni - 1,30;
- ja iekrauts 1 vagoni - 1,50.

Pārvadāšanas maksu par katru tukšā refrižeratorvagona tranzītpārvadājumu krautas refrižeratorsekcijas sastāvā aprēķina pēc tarifa KTT-LV/2012 likmes 0,032 EUR par 1 ass-km (neatkarīgi no refrižeratorsekcijas piederības).

17.3. Gadījumos, ja palielinātas komplektācijas refrižeratorsekcijā tiek iekrauti 5 un vairāk refrižeratorvagoni, pārvadāšanas maksu par kravas tranzītpārvadājumu aprēķina par katru krauto vagonu pēc tarifa KTT-LV/2012 likmēm, kas norādītas IV sadaļas 1. un 3. tabulas 4. ailē, piemērojot koeficientu 0,85.

Pārvadāšanas maksu par katru tukšā refrižeratorvagona tranzītpārvadājumu palielinātas komplektācijas refrižeratorsekcijas sastāvā aprēķina pēc tarifa KTT-LV/2012 likmes 0,032 EUR par 1 ass-km (neatkarīgi no refrižeratorsekcijas piederības).

17.4. Pārvadāšanas maksu par dīzeļelektrostacijas vagona tranzītpārvadājumu dzelzceļa refrižeratorsekcijas sastāvā krautajā reisā un par apkalpojošā personāla braucienu netiek aprēķināta.

17.5. Pārvadāšanas maksu par dīzeļelektrostacijas vagona tranzītpārvadājumu privātās un nomātās refrižeratorsekcijas sastāvā krautajā un tukšajā reisā aprēķina pēc tarifa KTT-LV/2012 likmes 0,064 EUR par 1 ass-km.

Pārvadāšanas maksu par apkalpojošā personāla braucienu netiek aprēķināta.

17.6. Pārvadāšanas maksu par katru refrižeratorvagona tranzītpārvadājumu privātās un nomātās refrižeratorsekcijas sastāvā tukšajā reisā aprēķina pēc tarifa KTT-LV/2012 likmes 0,032 EUR par 1 ass-km.

17.7. Pārvadāšanas maksu par kravas tranzītpārvadājumu autonomā refrižeratorvagonā un autonomā refrižeratorvagonā ar apkalpojošo personālu aprēķina pēc tarifa KTT-LV/2012 likmēm, kas norādītas IV sadaļas 1. un 3. tabulas 4. ailē.

Pārvadāšanas maksu par apkalpojošā personāla braucienu netiek aprēķināta.

17.8. Pārvadāšanas maksu par ātrbojīgas kravas tranzītpārvadājumu, kas noformēta ar vairākām dzelzceļa pavadzīmēm vienā refrižeratorvagonā no viena kravas nosūtītāja uz vienu galastaciju aprēķina pēc tarifa KTT-LV/2012 noteikumiem, proporcionāli katra sūtījuma masai, norādītai katrā dzelzceļa pavadzīmē, noapaļojot līdz pilnai tonnai.

18. Termosvagoni

Pārvadājot tranzītā kravas termosvagonos, pārvadāšanas maksai, aprēķinātai pēc tarifa KTT-LV/2012 likmēm, kas norādītas IV sadaļas 1. un 3. tabulas 6. ailē, piemēro koeficientu 1,3.



19. Automobiļi

Pārvadāšanas maksu par automobiļu tranzītpārvadājumu specializētajos vagonos aprēķina par sūtījuma aprēķinmasu pēc tarifa KTT-LV/2012 likmēm, kas norādītas IV sadaļas 1. un 3. tabulas 3. ailē, bet ne mazāk kā par 10 t.

20. Kontreilersūtījumi

Pārvadāšanas maksu kontreilersūtījumu tranzītpārvadājumam (krauts autovilciens, noņemamā automobiļa virsbūve, piekabe vai puspiekabe) uz specializētajām platformām, neatkarīgi no negabarīta pakāpes aprēķina:

- krautam autovilcienam, noņemamai automobiļa virsbūvei, piekabei vai puspiekabei pēc tarifa KTT-LV/2012 likmes, kas norādītas IV sadaļas 1. un 3. tabulas 3. ailē automobiļiem specializētajos vagonos, par sūtījuma masu - 10 t;
- tukšam autovilcienam, noņemamai automobiļa virsbūvei, piekabei vai puspiekabei pēc tarifa KTT-LV/2012 likmes, kas norādītas IV sadaļas 1. un 3. tabulas 3. ailē automobiļiem specializētajos vagonos, par sūtījuma masu - 7 t.

21. Ritošais sastāvs uz savām asīm

Pārvadājot tranzītā ritošo sastāvu uz savām asīm kā kravu, pārvadāšanas maksai, aprēķinātai par faktisko vagona taras masu, bet ne mazāk, kā par 25 t, pēc tarifa KTT-LV/2012 likmēm kas norādītas IV sadaļas 1. un 3. tabulas 6. ailē, piemēro koeficientus:

- četrasu vagoniem ar taras masu līdz 30 tonnām ieskaitot – 0,60;
- četrasu vagoniem ar taras masu virs 30 tonnām, sešasu un astoņasu vagoniem, pasažieru vagoniem, elektrovilcienu un dīzeļvilcienu vagoniem, celtņiem, ceļa mašīnām un pārējām iekārtām pārvietojamām pa dzelzceļu – 0,40;
- lokomotīvēm – 0,30.

22. Pārvadājumi ar atsevišķu lokomotīvi

Pārvadāšanas maksu par tranzītpārvadājumu ar atsevišķu lokomotīvi tiek noteikta katram konkrētam gadījumam, noslēdzot atsevišķu līgumu.



23. Bīstamās kravas

23.1. Pārvadāšanas maksu par bīstamās kravas tranzītpārvadājumu aprēķina pēc tarifa KTT-LV/2012 noteikumiem, izņemot kravas, kas norādītas 23.2. punktā un bīstamo kravu tabulā.

23.2. Pārvadāšanas maksu par 1. bīstamības klases (sprāgstvielas), 7. bīstamības klases (radioaktīvās vielas), 5.2. apakšklases (organiskie peroksīdi, ANO numuri 3101 - 3110), 6.2. apakšklases (infekcijas vielas) un bīstamo kravu tabulā norādīto bīstamo kravu tranzītpārvadājumu vagonos un konteineros aprēķina piemērojot pārvadāšanas maksai, kas aprēķināta pēc tarifa KTT-LV/2012 noteikumiem, koeficientu 2,00.

Bīstamo kravu tabula

| Nr.p.k. | Harmonizētās kravu nomenklatūras (HKN) nosaukums | HKN kods | ANO Nr.* | Kravas nosaukums saskaņā ar SMGS 2. pielikumu | Bīstamības klase |
|---------|--|----------|----------|--|------------------|
| 1 | 2 | 3 | 4 | 5 | 6 |
| 1. | Fosfors | 28047000 | 1381 | Fosfors baltais vai dzeltenais ūdenī vai šķīdumā, fosfors baltais vai dzeltenais sauss | 4.2 |
| 2. | Fosfors | 28047000 | 2447 | Fosfors baltais vai dzeltenais izkausēts | 4.2 |
| 3. | Hlors | 28011000 | 1017 | Hlors | 2 |

* vielas vai priekšmeta četrzīmju identifikācijas numurs, kas dots Apvienoto Nāciju Organizācijas (ANO) paraugnoteikumos



24. Dzīvi dzīvnieki

Pārvadāšanas maksu par dzīvu dzīvnieku (tiem domātās barības un pārvadājuma aprīkojuma) tranzītpārvadājumu aprēķina pēc tarifa KTT-LV/2012 noteikumiem.

25. Pārvadājuma līguma grozījumi

Pārvadāšanas maksu, ja tiek veikti pārvadājuma līguma grozījumi pēc kravas nosūtītāja vai kravas saņēmēja iesnieguma (pārdresēšana), aprēķina pēc tarifa KTT-LV/2012 noteikumiem:

- pārdresējot kravas braukšanas ceļā uz pieostas LDZ staciju vai ārpus Latvijas Republikas caur robežstaciju - ja jaunais pārvadāšanas maršruts, kurā atrodas pārdresācijas LDZ stacija, atbilst vienam no IV sadaļas 6. tabulas īsākajiem tarifa attālumiem;
- pārdresējot no sākotnējās saņemšanas pieostas LDZ stacijas ārpus Latvijas Republikas caur robežstaciju - no LDZ robežstacijas līdz sākotnējai saņemšanas pieostas LDZ stacijai, un no sākotnējās saņemšanas pieostas LDZ stacijas līdz LDZ robežstacijai;
- pārdresējot no sākotnējās saņemšanas pieostas LDZ stacijas uz citu LDZ staciju - tikai no LDZ robežstacijas līdz sākotnējai saņemšanas pieostas LDZ stacijai.

Visos pārējos pārvadājuma līguma grozījumu gadījumos pārvadāšanas maksu aprēķina pēc tarifa LDZ CARGO-01 noteikumiem.



LDZ CARGO

IV sadaļa.

Tarifa KTT-LV/2012 likmju tabulas pārvadāšanas maksas aprēķiniem kravu tranzītpārvadājumiem pa Latvijas dzelzceļu caur Latvijas Republikas jūras ostām un sauszemes robežpārejām.

Dīzeļdegvielas maksas izmaiņu apmēra noteikšanas tabula

Tarifa attālumu tabula



1. tabula

Tarifa KTT-LV/2012 likmes pārvadāšanas maksas aprēķiniem kravu tranzītpārvadājumiem vagonos caur Latvijas Republikas jūras ostām 2012. gadā

(EUR/1t)

| Nr. p.k. | Kravas pārvadājuma maršruts (turp vai atpakaļ) | | Pārvadājamā krava un ritošā sastāva veids | | | | Pārējās lejamkravas cisternās |
|----------|---|----------------------------------|---|-----------------------------------|--|---|-------------------------------|
| | | | Automobilji specializētajos vagonos | Ātrbojīgās kravu refrīžerovagonos | Sašķidrinātās, saspīstās un zem spiediena izšķaidītās gāzes cisternās (HKN: 2705, 2711, 2801, 2804, 2811, 2814, 2901, 2902, 2903) | Kravas universālajos un specializētajos vagonos. Minerālā degviela, nafta un tās pārveicēšanas produkti; bitumenminerālās vielas; minerālie sveķi cisternās. (HKN: 2706-2709, 2713 - 2715, 2721-2749, 3911) | |
| | Robežstacija | Pieostas stacija | | | | | |
| | 1 | 2 | | | | | |
| 1. | Meitene eksp. | Rīgas pieostas LDZ stacijas* | 7,75 | 5,00 | 4,35 | 3,10 | 3,70 |
| 2. | Reņģe eksp. | Rīgas pieostas LDZ stacijas* | - | - | 5,25 | 3,60 | 4,35 |
| 3. | Lugaži eksp. | Rīgas pieostas LDZ stacijas* | 13,75 | 8,90 | 5,90 | 4,00 | 4,90 |
| 4. | Kārsava eksp. Zilupe eksp. Indra eksp. | Rīgas pieostas LDZ stacijas* | 20,20 | 12,95 | 8,90 | 4,85 | 6,50 |
| 5. | Meitene eksp. | Skulte eksp. | - | - | - | 3,50 | - |
| 6. | Lugaži eksp. | Skulte eksp. | - | - | - | 4,30 | - |
| 7. | Kārsava eksp. Zilupe eksp. Indra eksp. | Skulte eksp. | - | - | - | 5,50 | - |
| 8. | Meitene eksp. | Ventspils eksp. Liepāja eksp. | 16,20 | 9,90 | 7,55 | 4,20 | 5,25 |
| 9. | Reņģe eksp. | Ventspils eksp. Liepāja eksp. | - | - | 8,20 | 4,70 | 6,15 |
| 10. | Lugaži eksp. | Ventspils eksp. Liepāja eksp. | 23,65 | 15,45 | 10,45 | 5,65 | 7,55 |
| 11. | Kārsava eksp. Zilupe eksp. Indra eksp. | Ventspils eksp. Liepāja eksp. | 29,35 | 19,70 | 13,20 | 7,35 | 9,60 |

* Rīgas pieostas LDZ stacijas ir šādas - Rīga-Krasta eksp., Mangaļi eksp., Bolderāja eksp., Ziemeļblāzma eksp., Ilģuciems eksp., Sarkandaugava eksp.

2. tabula
 Tarifa KTT-LV/2012 likmes pārvadāšanas maksas aprēķiniem konteineru
 tranzītpārvadājumiem caur Latvijas Republikas jūras ostām 2012. gadā

(EUR/1kont)

| Nr. p.k. | Konteinera pārvadājuma maršruts (turp vai atpakaļ) | | Konteineru kategorija | | |
|-------------|---|---|-----------------------|---------|-------------|
| | Robežstacija | Pieostas stacija | 10 pēdu | 20 pēdu | 30, 40 pēdu |
| | 1 | 2 | 3 | 4 | 5 |
| 1. | Meitene eksp. | Rīga-Krasta eksp. Mangaļi eksp. Bolderāja eksp. Ziemeļblāzma eksp. | 51,00 | 72,00 | 130,00 |
| 2. | Lugaži eksp. | Rīga-Krasta eksp. Mangaļi eksp. Bolderāja eksp. Ziemeļblāzma eksp. | 67,00 | 96,00 | 172,00 |
| 3. | Kārsava eksp. Zilupe eksp. Indra eksp. | Rīga-Krasta eksp. Mangaļi eksp. Bolderāja eksp. Ziemeļblāzma eksp. | 85,00 | 121,00 | 218,00 |
| 4. | Meitene eksp. | Ventspils eksp. Liepāja eksp. | 71,00 | 101,00 | 182,00 |
| 5. | Lugaži eksp. | Ventspils eksp. Liepāja eksp. | 96,00 | 137,00 | 246,00 |
| 6. | Kārsava eksp. Zilupe eksp. Indra eksp. | Ventspils eksp. Liepāja eksp. | 114,00 | 163,00 | 294,00 |



3. tabula

Tarifa KTT-LV/2012 likmes pārvadāšanas maksas aprēķiniem kravu tranzītpārvadājumiem vagonos caur Latvijas Republikas sauszemes robežpārejām 2012. gadā

(EUR/1t)

| Nr. p.k. | Kravas tranzītpārvadājuma maršruts (turp vai atpakaļ) | | Pārvadājamā krava un ritošā sastāva veids | | | | |
|---|--|---------------|---|--|--|--|--------------------------------|
| | | | Automobīli specializētajos vagonos | Ātrbojīgās kravas refrīžeratorvagonos | Sašķīdinātās, saspīestās un zem spiediena izšķaidītās gāzes cisternās (HKN: 2705, 2711, 2801, 2804, 2811, 2814, 2901, 2902, 2903) | Kravas universālajos un specializētajos vagonos. Minerālā degviela, nafta un tās pārveicēšanas produkti; bitumenminerālās vielas; minerālie sveķi cisternās (HKN: 2706-2709, 2713 - 2715, 2721-2749, 3911). | Ritošais sastāvs uz savām asīm |
| | Robežstacija | Robežstacija | | | | | |
| | 1 | 2 | | | | | |
| Satiksmē Krievija – Lietuva | | | | | | | |
| 1. | Zilupe eksp., Kārsava eksp. | Eglaine eksp. | 13,00 | 8,45 | 6,70 | 4,10 | 5,00 |
| 2. | Zilupe eksp., Kārsava eksp. | Meitene eksp. | 21,00 | 13,70 | 9,80 | 5,60 | 7,00 |
| 3. | Zilupe eksp., Kārsava eksp. | Reņģe eksp. | - | - | 10,20 | 5,90 | 7,80 |
| Satiksmē Krievija – Igaunija | | | | | | | |
| 4. | Zilupe eksp., Kārsava eksp. | Lugaži eksp. | 28,00 | 18,50 | 13,00 | 7,20 | 9,00 |
| Satiksmē Baltkrievija – Lietuva | | | | | | | |
| 5. | Indra eksp. | Eglaine eksp. | 9,00 | 5,90 | 4,40 | 3,10 | 3,45 |
| 6. | Indra eksp. | Meitene eksp. | 21,80 | 14,60 | 9,85 | 5,70 | 7,20 |
| 7. | Indra eksp. | Reņģe eksp. | - | - | 10,95 | 6,40 | 8,25 |
| Satiksmē Baltkrievija – Igaunija | | | | | | | |
| 8. | Indra eksp. | Lugaži eksp. | 28,80 | 19,20 | 14,20 | 7,50 | 9,20 |
| Satiksmē Igaunija – Lietuva | | | | | | | |
| 9. | Lugaži eksp. | Meitene eksp. | 16,50 | 11,00 | 8,35 | 5,00 | 5,95 |
| 10. | Lugaži eksp. | Reņģe eksp. | - | - | 9,00 | 5,25 | 6,50 |
| 11. | Lugaži eksp. | Eglaine eksp. | 26,30 | 17,50 | 12,70 | 6,95 | 8,55 |
| Satiksmē Krievija – Baltkrievija | | | | | | | |
| 12. | Zilupe eksp., Kārsava eksp. | Indra eksp. | 15,00 | 10,00 | 7,20 | 4,40 | 5,30 |

4. tabula
 Tarifa KTT-LV/2012 likmes pārvadāšanas maksas aprēķiniem konteineru
 tranzītpārvadājumiem caur Latvijas Republikas sauszemes robežpārejām 2012. gadā

(EUR/1kont)

| Nr. p.k. | Konteinera tranzītpārvadājuma maršruts (turp vai atpakaļ) | | Konteineru kategorija | | | | |
|---|--|---------------|-----------------------|-------|---------|---------|----------------|
| | Robežstacija | Robežstacija | 3 t | 5 t | 10 pēdu | 20 pēdu | 30, 40 pēdu |
| | 1 | 2 | 3 | 4 | 5 | 6 | 7 |
| Satiksmē Krievija – Lietuva | | | | | | | |
| 1. | Zilupe eksp., Kārsava eksp. | Eglaine eksp. | 20,00 | 40,00 | 70,00 | 100,00 | 180,00 |
| 2. | Zilupe eksp., Kārsava eksp. | Meitene eksp. | 26,00 | 52,00 | 90,00 | 129,00 | 232,00 |
| Satiksmē Krievija – Igaunija | | | | | | | |
| 3. | Zilupe eksp., Kārsava eksp. | Lugaži eksp. | 31,00 | 62,00 | 109,00 | 156,00 | 280,00 |
| Satiksmē Baltkrievija – Lietuva | | | | | | | |
| 4. | Indra eksp. | Eglaine eksp. | 16,00 | 32,00 | 56,00 | 80,00 | 144,00 |
| 5. | Indra eksp. | Meitene eksp. | 27,00 | 53,00 | 93,00 | 133,00 | 240,00 |
| Satiksmē Baltkrievija – Igaunija | | | | | | | |
| 6. | Indra eksp. | Lugaži eksp. | 32,00 | 63,00 | 110,00 | 158,00 | 284,00 |
| Satiksmē Igaunija – Lietuva | | | | | | | |
| 7. | Lugaži eksp. | Meitene eksp. | 23,00 | 45,00 | 79,00 | 113,00 | 204,00 |
| 8. | Lugaži eksp. | Eglaine eksp. | 30,00 | 60,00 | 105,00 | 150,00 | 270,00 |
| Satiksmē Krievija – Baltkrievija | | | | | | | |
| 9. | Zilupe eksp., Kārsava eksp. | Indra eksp. | 22,00 | 43,00 | 76,00 | 108,00 | 194,00 |

5. tabula
Dīzeļdegvielas maksas izmaiņu apmēra noteikšanas tabula

| Dīzeļdegvielas Platt's 6 mēnešu vidējā cena (USD/1t) no – līdz (ieskaitot) | Dīzeļdegvielas maksas izmaiņu apmērs(USD/1tkm) | Dīzeļdegvielas Platt's 6 mēnešu vidējā cena (USD/1t) no – līdz (ieskaitot) | Pārvadāšanas maksas mainīgās daļas likme (USD/1tkm) |
|---|---|---|--|
| 1 | 2 | 1 | 2 |
| Zem 520 | 0,000094 USD /1tkm par katrām Platt's cenām samazinājuma 20 USD | 920 – 940 | 0,001222 |
| | | 940 – 960 | 0,001316 |
| | | 960 – 980 | 0,001410 |
| | | 980 – 1000 | 0,001504 |
| | | 1000 – 1020 | 0,001598 |
| 520 – 540 | -0,000658 | 1020 – 1040 | 0,001692 |
| 540 – 560 | -0,000564 | 1040 – 1060 | 0,001786 |
| 560 – 580 | -0,000470 | 1060 – 1080 | 0,001880 |
| 580 – 600 | -0,000376 | 1080 – 1100 | 0,001974 |
| 600 – 620 | -0,000282 | 1100 – 1120 | 0,002068 |
| 620 – 640 | -0,000188 | 1120 – 1140 | 0,002162 |
| 640 – 660 | -0,000094 | 1140 – 1160 | 0,002256 |
| 660 – 680 | 0,000000 | 1160 – 1180 | 0,002350 |
| 680 – 700 | 0,000094 | 1180 – 1200 | 0,002444 |
| 700 – 720 | 0,000188 | 1200 – 1220 | 0,002538 |
| 720 – 740 | 0,000282 | 1220 – 1240 | 0,002632 |
| 740 – 760 | 0,000376 | 1240 – 1260 | 0,002726 |
| 760 – 780 | 0,000470 | 1260 – 1280 | 0,002820 |
| 780 – 800 | 0,000564 | 1280 – 1300 | 0,002914 |
| 800 – 820 | 0,000658 | Virš 1300 | 0,000094 USD /1tkm par katrām Platt's cenām pieauguma 20 USD |
| 820 – 840 | 0,000752 | | |
| 840 – 860 | 0,000846 | | |
| 860 – 880 | 0,000940 | | |
| 880 – 900 | 0,001034 | | |
| 900 – 920 | 0,001128 | | |

6. tabula
Tarifa attālumi

(km)

| Nr. p.k | Stacijas kods | Stacijas nosaukums | Attālumi starp robežstacijām ieskaitot no/līdz valsts robežai | | | | | | |
|-------------------------|------------------|------------------------|---|------------------|-----------------|----------------|------------------|------------------|----------------|
| | | | Lugaži eksp. | Kārsava eksp. | Zilupe eksp. | Indra eksp. | Eglaine eksp. | Meitene eksp. | Reņģe eksp. |
| | | | 1 | 2 | 3 | 4 | 5 | 6 | 7 |
| Robežstacijas | | | | | | | | | |
| 1. | 110802 | Lugaži eksp. | - | 433 | 445 | 459 | 419 | 242 | 285 |
| 2. | 112507 | Kārsava eksp. | 433 | - | 106 | 213 | 174 | 313 | 356 |
| 3. | 112808 | Zilupe eksp. | 445 | 106 | - | 225 | 185 | 325 | 368 |
| 4. | 110200 | Indra eksp. | 459 | 213 | 225 | - | 112 | 339 | 382 |
| 5. | 113707 | Eglaine eksp. | 419 | 174 | 185 | 112 | - | 333 | 376 |
| 6. | 091404 | Meitene eksp. | 242 | 313 | 325 | 339 | 333 | - | 109 |
| 7. | 099707 | Reņģe eksp. | 285 | 356 | 368 | 382 | 376 | 109 | - |
| Pieostu stacijas | | | | | | | | | |
| 8. | 098704 | Liepāja eksp. | 389 | 460 | 472 | 484 | - | 213 | 256 |
| 9. | 098306 | Ventspils eksp. | 345 | 447 | 459 | 473 | - | 200 | 243 |
| 10. | 097400 | Bolderāja eksp. | 182 | 287 | 299 | 313 | - | 86 | 129 |
| 11. | 097203 | Iļģuciems eksp. | 178 | 283 | 295 | 309 | - | 82 | 125 |
| 12. | 090609 | Rīga-Krasta eksp. | 167 | 276 | 288 | 302 | - | 85 | 128 |
| 13. | 095903 | Ziemeļblāzma eksp. | 171 | 280 | 292 | 306 | - | 89 | 132 |
| 14. | 096605 | Mangaļi eksp. | 168 | 277 | 289 | 303 | - | 86 | 129 |
| 15. | 095602 | Sarkandaugava eksp. | 165 | 274 | 286 | 300 | - | 83 | 126 |
| 16. | 090806 | Skulte eksp. | 214 | 323 | 335 | 349 | - | 132 | 175 |



LDZ CARGO

3.

MAKSA PAR PAPILDOPERĀCIJĀM UN CITIEM AR PĀRVADĀJUMU SAISTĪTIEM PAKALPOJUMIEM, LĪGUMSODIEM

(Izraksts no dzelzceļa kravu pārvadājumu Tarifa LDZ CARGO-01)



V sadaļa. Maksa par papildoperācijām un citiem ar pārvadājumu saistītiem pakalpojumiem

(LVL)

| Nr. p.k. | Maksājuma nosaukums | Mērvienība | Maksas lielums | Piezīmes |
|----------|---|--|--|---|
| 1 | 2 | 3 | 4 | 5 |
| 1. | Maksa par vagonu dīkstāvi: | par 1 stundu | | Izņemot mājas iedzīves priekšmetu pārvadājumus. |
| 1.1. | maksa par dzelzceļu vagonu dīkstāvi (t.sk. vagoni ar konteineriem): - uz pievedceļiem no kravas nosūtītāja vai kravas saņēmēja atkarīgu iemeslu dēļ: • universālie vagoni • specializētie vagoni • refrižeratorvagoni • transportieri līdz 12 asīm • transportieri no 16 līdz 20 asīm • transportieri ar 24 un vairāk asīm - uz koplietošanas ceļiem iekraušanas, izkraušanas laikā, kā arī no kravas nosūtītāja vai kravas saņēmēja atkarīgu iemeslu dēļ: • universālie vagoni • specializētie vagoni • refrižeratorvagoni • transportieri līdz 12 asīm • transportieri no 16 līdz 20 asīm • transportieri ar 24 un vairāk asīm | (0,5 stundas un vairāk noapaļo līdz pilnai stundai, mazāk – atmet) | 0,58 0,66 0,72 0,80 2,20 3,40 0,98 1,06 1,12 1,20 2,60 3,80 | |
| 1.2. | maksa par privāto un nomāto vagonu dīkstāvi (t.sk. vagoni ar konteineriem, ritošā sastāva vienība uz savām asīm, lokomotīvei par katru sekciju) uz koplietošanas ceļiem iekraušanas, izkraušanas laikā, kā arī no kravas nosūtītāja vai kravas saņēmēja atkarīgu iemeslu dēļ | | 0,40 | |
| | Maksai par ārzemju dzelzceļu vagonu dīkstāvi , atkarībā no tās summārā laika uz koplietošanas ceļiem un uz pievedceļiem , ieskaitot vagonu dīkstāvi stacijās, ja vagoni tiek aizturēti ceļā, lieto koeficientus: - no 1 līdz 15 diennaktīm - 1,0 - no 16 līdz 30 diennaktīm - 1,3 - vairāk par 30 diennaktīm - 3,0 | | | |
| 2. | Maksa par konteineru dīkstāvi: | par 1 stundu | | Izņemot mājas iedzīves priekšmetu pārvadājumus. |
| 2.1. | par dzelzceļu konteineru dīkstāvi pie kravas nosūtītāja vai kravas saņēmēja (t.sk. uz pievedceļiem), konteineru laukumos un vagonos uz koplietošanas ceļiem no kravas nosūtītāja vai kravas saņēmēja atkarīgu iemeslu dēļ: - vidējās tonnāžas konteineri - lieltonnāžas konteineri | (0,5 stundas un vairāk noapaļo līdz pilnai stundai, mazāk – atmet) | 0,10 0,30 | |

| Nr. p.k. | Maksājuma nosaukums | Mērvienība | Maksas lielums | Piezīmes |
|------------|---|--|-----------------------------|---|
| 1 | 2 | 3 | 4 | 5 |
| 2.2. | par privāto konteineru dikstāvi konteineru laukumos un vagonos uz koplietošanas ceļiem no kravas nosūtītāja vai kravas saņēmēja atkarīgu iemeslu dēļ: - vidējās tonnāžas konteineri - lieltonnāžas konteineri | par 1 stundu (0,5 stundas un vairāk noapaļo līdz pilnai stundai, mazāk – atmet) | 0,05 0,15 | Izņemot mājas iedzīves priekšmetu pārvadājumus. |
| 3. | Maksa par kravas glabāšanu: - LDZ segtajās noliktavās - LDZ atklātajos laukumos | 1 t/diennaktī (nepilnu diennakti skaitot par pilnu) | 0,15 0,10 | Par faktisko glabāšanas laiku virs 24 stundām pēc kravas izkraušanas. |
| 4. | Maksa par kravas un vagona svēršanu pēc kravas nosūtītāja, kravas saņēmēja vai citas kompetentās iestādes pieprasījuma (par katru operāciju): - uz vagonu svariem | vagons, ritošā sastāva vienība, uz savām asīm (lokomotīvei - katra sekcija) | 2,50 | Maksa par kravas pieņēmēja darbu iekļauta likmē. Maksa par lokomotīves darbu iekasē atsevišķi. |
| | - uz preču svariem | 1 tonna kravas | 0,20 | |
| 5. | Maksa par kravas pieņēmēja (vai to aizvietojošas personas) darbu pēc kravas nosūtītāja, kravas saņēmēja vai citas kompetentās iestādes pieprasījuma | 0,5 stundas (nepilnas 0,5 stundas skaitot par pilnām) | 1,80 | Darba laikā ieskaitāms laiks, ko darbinieks pavada ceļā līdz/no darba izpildes vietai. |
| 6. | Maksa par lokomotīves darbu pēc kravas nosūtītāja, kravas saņēmēja vai citas kompetentās iestādes pieprasījuma | 15 min. (skaitot nepilnas 15 min. par pilnām) | 8,50 | |
| 7. | Maksa par kravas pieteikto vērtību | par katriem pieteiktās kravas vērtības 100,00 LVL | 0,50 | Nepilnos 100,00 LVL pieņem par pilniem. |
| 8. | Maksa par pāradresēšanu | vagons, konteiners, ritošā sastāva vienība uz savām asīm | 20,00 | |
| 8.1. | Maksa par pārvadājuma līguma pārformēšanu, nodotot kravu citam pārvadātājam | vagons, konteiners, ritošā sastāva vienība uz savām asīm | 9,00 | |
| 8.2. | Maksa par pāradresēšanu galastacijā (galastacijas robežās) | vagons, konteiners, ritošā sastāva vienība uz savām asīm | 12,00 | |
| 9. | Maksa par vagonu tīrīšanu, mazgāšanu | vagons | 30,00 | |
| 10. | Maksa par tukšā neiztīrītā vagona atgriešanu | vagona-km | 0,112 | Par kopējo attālumu abos virzienos. |
| 11. | Maksa par dzelzceļu vagonu piešķiršanu iekraušanai gadījumā, ja vagoni tiek ielānāti pēc kravas nosūtītāja steidzama pieprasījuma un padots iekraušanai periodā: - no 1 līdz 3 diennaktīm - no 4 līdz 5 diennaktīm | vagons vagons | 12,00 6,00 | Maksa netiek ieturēta: - par privāto vai nomāto vagonu; - ja viens klients veic dubultoperācijas. |

| Nr. p.k. | Maksājuma nosaukums | Mērvienība | Maksas lielums | Piezīmes |
|----------|--|---|---|---|
| 1 | 2 | 3 | 4 | 5 |
| 12. | Maksa par tukšo dzelzceļu lieltonnāžas konteineru piesūtišanu iekraušanai stacijās: | - Bolderāja - Ventspils - Grīva - Daugavpils - Jaunkalsnava - Jelgava - Zāslauks - Ziemeļblāzma - Zemitāni - Lāčupe - Liepāja - Mangaļi - Olaine - Rēzekne-II - Rīga-Krasta - Saurieši - Sloka - Šķirotava - Torņakalns | 25,00 37,00 37,00 37,00 31,00 27,00 24,00 24,00 24,00 24,00 38,00 24,00 25,00 37,00 24,00 24,00 26,00 23,00 24,00 | LDZ stacijās, kuras slēgtas darbam ar lieltonnāžas konteineriem un LDZ stacijās, kuras atklātas darbam ar konteineriem uz pievedceļiem. |
| 13. | Maksa par informācijas sniegšanu: | | | |
| 13.1. | par iepriekšējas informācijas sniegšanu par gaidāmo kravas pienākšanu galastacijā no LDZ šķirošanas (tehniskās) stacijās: - pa telefonu / uz mobilo telefonu | vagons, konteiners | 0,60/1,20 | Aprēķina gadījumos, kad ir noslēgts līgums par iepriekšējas informācijas sniegšanu. |
| | - pa telegrāfu | par vienu vagonu, konteineru vagonu, konteineru grupā | 0,30/0,60 (ne vairāk 4,80/9,60) | |
| | - pa faksu | par maršruru | 4,80/9,60 | |
| | | telegramma | 2,40 | |
| 13.2. | kravu pārvadāšanas jautājumos: | | | Pēc klienta pieprasījuma. Par informēšanu vagona aizturēšanas gadījumā stacijās no kravas nosūtītāja, kravas saņēmēja atkarīgu iemeslu dēļ, kā arī noformējot muitas dokumentus (iekasē vienu reizi par paziņojumu, ko galastācijas darbinieki nodod tieši klientam). |
| | - pa telefonu | paziņojums | 0,60 | |
| | - uz mobilo telefonu | paziņojums | 1,20 | |
| | - rakstiskā veidā | paziņojuma viena lapa | 0,90 | |
| | - kserokopijas veidā | viens dokuments | 0,60 | |
| | - pa teletaipu, faksu | teletaipogramma, fakss | 2,40 | |
| | - telegrāfiski (vienam adresātam) • vietējās • starptautiskās | telegramma telegramma | 2,40 8,00 | |

| Nr. p.k. | Maksājuma nosaukums | Mērvienība | Maksas lielums | Piezīmes |
|----------|--|--|----------------|---|
| 1 | 2 | 3 | 4 | 5 |
| 14. | Maksa par specializētā vagona nobraukumu līdz LDZ iekraušanas stacijai gadījumā, ja kravas nosūtītājs atsakās no iekraušanas un atskaites diennakts laikā šajā stacijā minēto vagonu nav iespējams izmantot iekraušanai citam kravas nosūtītājam | 1 ass-km | 0,028 | 1. Par LDZ piederošiem vagoniem - par attālumu no LDZ tehniskās stacijas, no kuras vagoni tika nosūtīti (par kopējo attālumu abos virzienos); 2. Par ārzemju dzelzceļiem piederošiem vagoniem - par attālumu no valsts robežas (par kopējo attālumu abos virzienos). |
| 15. | Maksa par LDZ nodošanas stacijās veiktajām operācijām, kas saistītas ar Valsts robežas šķērsošanu | krautais vagoni, tukšais privātais vagoni (nosūtīt uz/ no remonta), vagoni ar pavadoni, ritošā sastāva vienība uz savām asīm (lokomotīvei - par katru sekciju) | 3,50 | Par katru valsts robežas šķērsošanu. |
| | | krautie konteineri, tukšais privātais konteiners (nosūtīt uz/ no remonta): • lieltonnāžas • vidējās tonnāžas | 2,00 1,00 | |
| | | sīksūtījums | 1,20 | |
| 16. | Maksa par kravas pārvadāšanas maksas aprēķinu pēc fiziskas vai juridiskas personas pieprasījuma | aprēķins vienam pārvadājuma virzienam | 1,50 | |
| 17. | Maksa par pavadzīmes veidlapu | SMGS dzelzceļa pavadzīme | 0,60 | |
| | | iekšzemes pārvadājumu dzelzceļa pavadzīme | 0,15 | |
| | | ceļazīmes papildus eksemplārs | 0,10 | |
| 18. | Maksa par: - pavadzīmes aizpildīšanu pēc kravas nosūtītāja lūguma - iztrūkstošo pavadzīmes lapu aizpildīšanu nodošanas stacijās | dzelzceļa pavadzīme vai iztrūkstošās pavadzīmes lapas | 3,00 | Dzelzceļa pavadzīme satur nepieciešamo ceļazīmju skaitu. |
| 19. | Maksa par komercakta sastādīšanu par kravu, kas izdota pēc kravas saņēmēja pieprasījuma ar LDZ CARGO darbinieku piedalīšanos kravas pārbaudē | 1 komercakts | 14,00 | Maksa par kravas pieņemēja darbu un telegrammas nosūtīšanu tiek iekasēta papildus. |

| Nr. p.k. | Maksājuma nosaukums | Mērvienība | Maksas lielums | Piezīmes |
|----------|---|----------------------|--|---|
| 1 | 2 | 3 | 4 | 5 |
| 20. | Maksa par nenotikušo pārvadājumu | vagons konteiners | Maksa par pārvadāšanu stacijas robežās | Atdodot kravas nosūtītājam atpakaļ pārvadāšanai pieņemto kravu. |
| 21. | Maksa par operāciju veikšanu pēc muitas vai citas kompetentas iestādes pieprasījuma | vagons konteiners | Faktisko izmaksu apmērā | Pamatojoties uz SMGS 12. panta 2.paragrāfu. |

22. Maksa par vagonu padošanu un novākšanu

22.1. Veicot vagonu padošanas un novākšanas operācijas uz pievedceļiem, vai uz pievedceļu īpašnieku izlikšanas ceļiem, maksa par vagonu padošanu un novākšanu tiek aprēķināta saskaņā ar maksas par vagonu padošanu un novākšanu aprēķina tabulu, atkarībā no faktiski padoto vagonu skaita vienā padošanas reizē, kā arī no summārā padošanas - novākšanas attāluma abos virzienos, vai pēc līguma.

Faktiski padoto vagonu skaitā tiek iekļauti kā dzelzceļu, tā arī nomātie un privātie vagoni, kā arī ritošais sastāvs uz savām asīm (katra vienība).

Attālums, par kuru tiek iekasēta maksa par vagonu padošanu un novākšanu, tiek norādīts līgumā par vagonu padošanu un novākšanu uz dzelzceļa pievedceļiem, ko slēdz starp LDZ CARGO un pievedceļa īpašnieku (pamatlietotāju), un šo attālumu nosaka pēc pievedceļa shēmas vai pases datiem, stacijas tehniskās rīcības akta (TRA), stacijas shēmas vai faktiski izmērot.

Kravu saņēmējiem vai kravu nosūtītājiem, kam nav savu pievedceļu, vagonu padošanas un novākšanas maksas aprēķinam attālums tiek noteikts saskaņā ar līgumu par vagonu padošanu un novākšanu uz dzelzceļa pievedceļiem, kas noslēgts ar pievedceļa īpašnieku (pamatlietotāju) par vagonu padošanu un novākšanu.

22.2. Vagonu padošanas un novākšanas maksas aprēķinam attālumu nosaka no tās stacijas ass, no kuras vagoni tiek padoti. Ja LDZ stacijā ir vairāki parki, tad vagonu padošanas un novākšanas maksas aprēķinam attālumu nosaka no tā stacijas parka ass, kuram pievienots dzelzceļa pievedceļš.

22.3. Ja uz sazarota pievedceļa ir vairākas vagonu padošanas un novākšanas vietas un tās atrodas uz dažādiem ceļiem, attālumu vagonu padošanas un novākšanas maksas aprēķinam nosaka kā vidējo svērto, atkarībā no katra ceļa garuma.

22.4. Ja vagonu padošana un novākšana tiek veikta uz LDZ sadales punktiem (LDZ stacija, izmaiņas punkts, blokpostenis, apdzīšanas punkts), kuri slēgti kravu operāciju veikšanai, maksu par vagonu padošanu un novākšanu aprēķina pēc likmes 0,96 LVL par 1 ass-km abos virzienos, attālumu rēķinot no stacijas ass, no kuras vagoni tiek padoti pēc 2. pielikuma, ieskaitot pievedceļa garumu, uz kuru tiek veikta vagonu padošana.

22.5. Ja vagonu padošana un novākšana tiek veikta uz posmu, maksu par vagonu padošanu un novākšanu aprēķina pēc likmes 0,96 LVL par 1 ass-km abos virzienos, attālumu rēķinot no stacijas ass, no kuras vagoni tiek padoti līdz kilometra atzīmei posmā, kur tiek veikta vagonu iekraušana vai izkraušana.

22.6. Maksu par vagonu padošanu un novākšanu (tai skaitā vagonu ar siksūtījumiem un konteinersūtījumiem) aprēķina katram kravas nosūtītājam vai kravas saņēmējam atsevišķi, neatkarīgi no tā, vai vagoni tika padoti un novākti katram atsevišķi vai vairākiem vienlaikus.

22.7. Lokomotīves dīkstāves gadījumā, gaidot kravas operācijas nobeigumu, papildus maksai par vagonu padošanu un novākšanu jāiekasē maksa par lokomotīves darbu (skat. 5. sadaļa, 6. punkts).

22.8. Maksa par vagonu padošanas un novākšanas procesā veikto lokomotīves darbu netiek iekasēta:

- padodot un vienlaicīgi izvietojot vagonus iekraušanas un izkraušanas vietās;
- novācot vagonus no iekraušanas – izkraušanas vietām pēc kravas operāciju nobeiguma.

22.9. Vagoni, kuri atrodas uz pievedceļiem un tos izkrāvis viens kravas saņēmējs un uz šī paša pievedceļa cits kravas nosūtītājs tos iekrāvis, skaitās novākti pēc izkraušanas un atkal padoti iekraušanai.

Maksas par vagonu padošanu un novākšanu aprēķina tabula

(LVL par vagonu)

| Vagonu skaits vienā padevē | Vagonu padošanas un novākšanas attālums (turp un atpakaļ), km | | | | | | | | | | |
|------------------------------------|---|---------------------|---------------------|---------------------|---------------------|---------------------|---------------------|---------------------|---------------------|----------------------|-------------------------------|
| | līdz 1 | vairāk par 1 līdz 2 | vairāk par 2 līdz 3 | vairāk par 3 līdz 4 | vairāk par 4 līdz 5 | vairāk par 5 līdz 6 | vairāk par 6 līdz 7 | vairāk par 7 līdz 8 | vairāk par 8 līdz 9 | vairāk par 9 līdz 10 | vairāk par 10 (par katriem 5) |
| 1 | 6,00 | 9,60 | 12,00 | 14,40 | 16,80 | 19,20 | 21,60 | 24,00 | 26,40 | 28,80 | 9,60 |
| 2 | 3,60 | 5,40 | 6,60 | 7,80 | 9,00 | 10,20 | 11,40 | 12,60 | 13,80 | 15,00 | 5,40 |
| 3 | 2,80 | 4,00 | 4,80 | 5,60 | 6,40 | 7,20 | 8,00 | 8,80 | 9,60 | 10,40 | 4,00 |
| 4 | 2,40 | 3,60 | 4,20 | 4,80 | 5,40 | 6,00 | 6,60 | 7,20 | 7,80 | 8,40 | 3,60 |
| 5 | 2,16 | 3,12 | 3,60 | 4,08 | 4,56 | 5,04 | 5,52 | 6,00 | 6,48 | 6,96 | 3,12 |
| 6 | 2,00 | 2,80 | 3,20 | 3,60 | 4,00 | 4,40 | 4,80 | 5,20 | 5,60 | 6,00 | 2,80 |
| virs 6 vagoniem (par katru vagonu) | 1,68 | 2,52 | 2,88 | 3,36 | 3,84 | 4,20 | 4,56 | 4,92 | 5,40 | 5,88 | 2,64 |

Piezīme: aprēķinot maksu par vagonu padošanu un novākšanu attālumā vairāk par 10 km, likmei līdz 10 km pieskaita likmi no grupas par katriem 5 km, pie tam nepilnos 5 km noapaļo līdz pilniem.

VI sadaļa. Līgumsodi

(LVL)

| Nr. p.k. | Līgumsoda veids | Mērvienība | Soda lielums | Piezīmes |
|----------|--|---|---|--|
| 1 | 2 | 3 | 4 | 5 |
| 1. | Līgumsods par kravas pārvadājuma plānā paredzēto saistību neizpildi (atkarībā no tā, kurš nav izpildījis saistības): | | | Izņemot: - privātos un nomātos vagonus - privātos konteinerus no koplietošanas vietām - privātos konteinerus privātos, nomātos vagonos no pievedceļiem. |
| | - par refrižeratorvagonu un transportieri | vagons | 40,00 | |
| | - par universālo vagonu | vagons | 12,00 | |
| | - par specializēto ritošo sastāvu | vagons | 24,00 | |
| | - par vidējās tonnāžas konteineru | konteiners | 7,00 | |
| | - par lieltonnāžas konteineru | konteiners | 13,00 | |
| 2. | Līgumsods par vagonu, vagonu ar konteineriem un ritošā sastāva uz savām asīm aizturēšanu ceļā (par visu aizturēšanas laiku): - ja kravas nosūtītājs pavadzīmei nav pievienojis dokumentus, kas nepieciešami muitas, sanitāro un citu administratīvo noteikumu izpildei - ja pārvadājuma vai tiem pievienotie dokumenti ir nepilnīgi vai nepareizi noformēti - ja kravas nosūtītājs pārkāpis kravas iekraušanas un nostiprināšanas tehniskos noteikumus - ja kravas nosūtītājs pārkāpis kravas pārvadājuma noteikumus vai citus noteikumus - citu, no kravas nosūtītāja un kravas saņēmēja atkarīgu iemeslu dēļ | vagona- stunda, ritošā sastāva vienības- stunda | 2,00 | Izņemot mājas iedzīves priekšmetu pārvadājumus. |
| 3. | Līgumsods par piegādes termiņu kavējumu: - kravām, tai skaitā ritošajam sastāvam uz savām asīm - tukšajiem privātajiem un nomātajiem vagoniem | diennakts | % no pārvadāšanas maksas par kavējumu: -10%-uz 1 dienu; -15%-uz 2 dienām; -20%-uz 3 dienām; -25%-uz 4 dienām; -30%-uz 5 vai vairāk dienām. | Dzelzceļa pārvadājumu likuma 61. pants. |
| 4. | Līgumsods par vagona neiztīrīšanu | vagons | Maksa par vagona tīrīšanu | Dzelzceļa pārvadājumu likuma 64. pants. |
| 5. | Līgumsods par vagonu un konteineru piekraušanu virs to kravnesības | | Pieckārtīga pārvadāšanas maksa | Dzelzceļa pārvadājumu likuma 65. pants. |

4.

PAPILDINFORMĀCIJA, KAS NEPIECIEŠAMA KRAVU PĀRVADĀJUMIEM PA LATVIJAS DZELZCEĻU

Latvijas dzelzceļa robežstaciju un pieostas staciju saraksts

| Stacijas nosaukums | Stacijas kods | Veicamās kravas operācijas |
|--------------------------|---------------|----------------------------|
| Pieostas stacijas | | |
| Bolderāja eksp. | 097400 | § 3, 8n |
| Ventspils eksp. | 098306 | § 3, 8n |
| Ziemeļblāzma eksp. | 095903 | § 3, 8n |
| Iļģuciems eksp. | 097203 | § 3 |
| Liepāja eksp. | 098704 | § 3, 8n |
| Mangaļi eksp. | 096605 | § 3, 8n, 10n |
| Rīga-Krasta eksp. | 090609 | § 3, 8n, 10n |
| Sarkandaugava eksp. | 095602 | § 3 |
| Skulte eksp. | 090806 | § 3 |

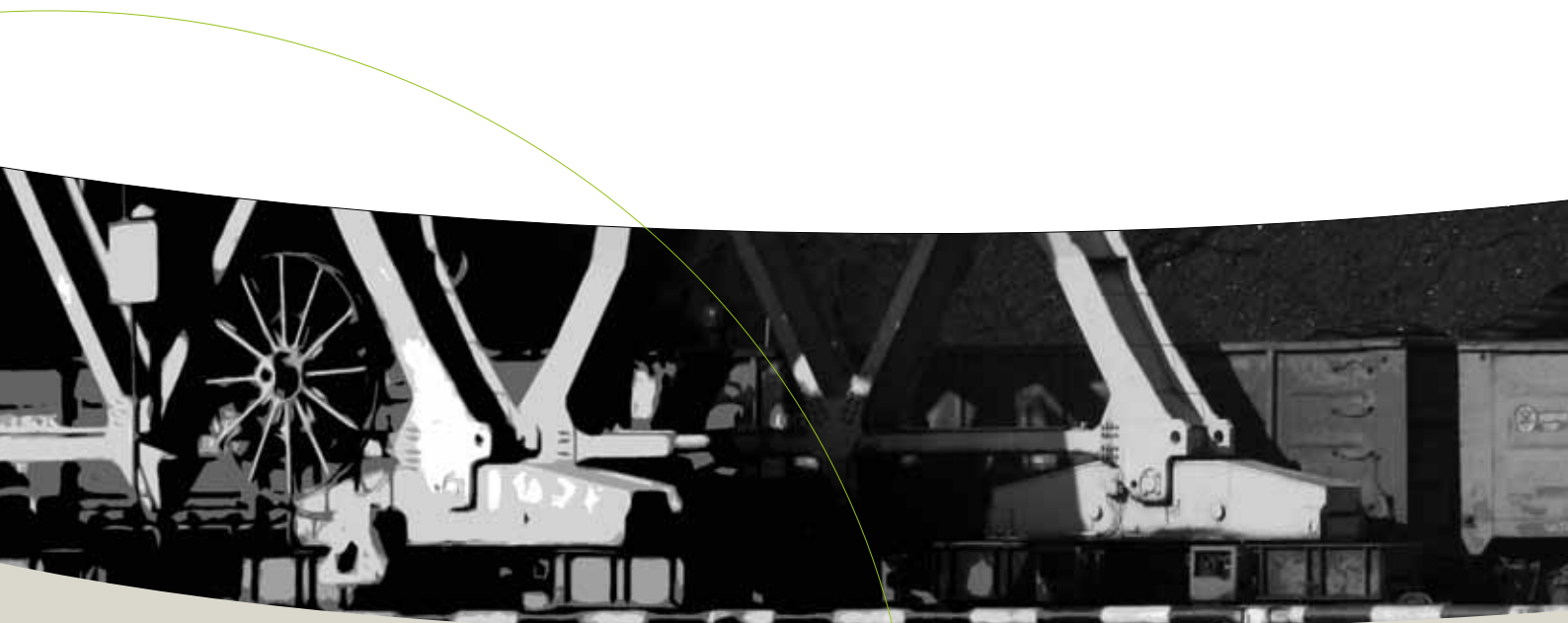
| Stacijas nosaukums | Stacijas kods |
|----------------------|---------------|
| Robežstacijas | |
| Zilupe eksp. | 112808 |
| Indra eksp. | 110200 |
| Kārsava eksp. | 112507 |
| Kurcums eksp. | 110304 |
| Lugaži eksp. | 110802 |
| Meitene eksp. | 091404 |
| Reņģe eksp. | 099707 |
| Eglaine eksp. | 113707 |

Pieņemtie apzīmējumi

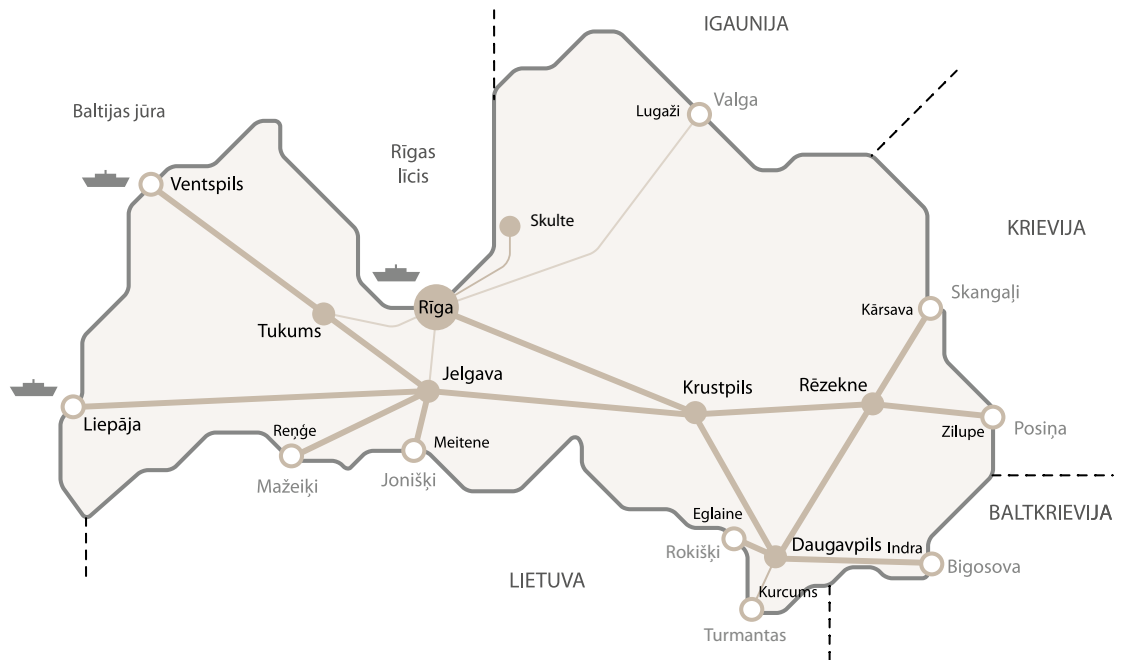
§ 3 Kravu, kuras tiek pārvadātas vagonšūtijumos un sīksūtijumos (ja ar sīksūtijumiem piekrauts pilns vagonšūtijums), pieņemšana un izsniegšana tikai uz pievedceļiem.

§ 8n Kravu pieņemšana un izsniegšana uz pievedceļiem universālajos 10 un 20 pēdu konteineros.

§ 10n Kravu pieņemšana un izsniegšana uz pievedceļiem 30 un 40 pēdu konteineros.



Latvijas dzelzceļa shēma



Rīgas pieostas stacijas

Rīga-Krasta eksp.
Iļģuciems eksp.

Sarkandaugava eksp.
Mangaļi eksp.

Ziemeļblāzma eksp.
Bolderāja eksp.



LDZ CARGO

Muitas procedūra – tranzīts

Ievedot kravas Kopienas teritorijā no trešajām valstīm ir jāpiemēro muitas procedūra – tranzīts. Saskaņā ar Kopienas Muitas Kodeksu visām tranzīta kravām ir jābūt atbildīgai personai – Principālam, kas veic muitas procedūras – tranzīts noformēšanu un atbildīgās personas pienākumu izpildīšanu.

Kravām, ko pārvadā caur Latvijas teritorijas sauszemes robežpārejām muitas procedūru - tranzīts noformē Daugavpils, Jelgavas, Rēzeknes un Šķirotavas nodošanas dzelzceļa stacijās. Kravām, ko ievie ar jūras transportu muitas procedūru - tranzīts noformē Ventspils, Liepājas-Pasažieru, Rīgas-Krasta, Mangaļu, Ziemeļblāzmas dzelzceļa stacijās.

Lai pārvadātu tranzīta kravas pa dzelzceļu, kravas saņēmējam, nosūtītājam vai to pilnvarotai personai ir jābūt līgumam ar principālu par muitas procedūras-tranzīts pienākumu izpildi. Principāla pienākumu var pildīt jebkura persona, kurai ir tiesības to veikt.

Valsts akciju sabiedrība "Latvijas dzelzceļš" noslēdzot attiecīgu līgumu sniedz Klientiem principāla pakalpojumus. Informāciju par principāla pakalpojuma līguma noslēgšanu var saņemt Principāla pakalpojumu nodrošināšanas daļā: tālr. +371 6723 4341, tālr. +371 6723 4459, e-pasts: principals@ldz.lv.

Juridiskais pamatojums:

1. *Eiropas ekonomiskās savienības Padomes Regula (ES) N°2913/92 no 1992.g. 12.10.* par Kopienas Muitas Kodeksa izveidi;
2. *Eiropas Padomes Regula ESNs2454/93 no 1993.g. 02.07.*, kas nosaka Eiropas Padomes Regulas ES JV»2913/92 piemērošanas kārtību;
3. *Konvencija par kopējo tranzītu no 2000.g.20.12.*;
4. *Vienošanas par muitas kontroles kārtības īstenošanu pavadādot kravas pa dzelzceļu*



Dzelzceļu saraksts

| Dzelzceļu nosaukums | Dzelzceļa kods | Abreviatūra | |
|-----------------------------|----------------|-------------|------|
| Azerbaidžānas dzelzceļi | 57 | AZ | A3 |
| Austrijas dzelzceļi | 81 | OBB | ОББ |
| Baltkrievijas dzelzceļš | 21 | BČ | БЧ |
| Bulgārijas valsts dzelzceļi | 52 | BDŽ | БДЖ |
| Čehijas dzelzceļi | 54 | ČD | ЧД |
| Gruzijas dzelzceļš | 28 | GR | ГР |
| Grieķijas dzelzceļi | 73 | CH | ЦХ |
| Igaunijas dzelzceļš | 26 | EVR | ЭВР |
| Kazahstānas dzelzceļš | 27 | KZH | КЗХ |
| Kirgizstānas dzelzceļš | 59 | KRG | КРГ |
| Krievijas dzelzceļi | 20 | RŽD | РЖД |
| Korejas dzelzceļi | 30 | ZČ | ЗЧ |
| Ķīnas dzelzceļi | 33 | KŽD | КЖД |
| Latvijas dzelzceļš | 25 | LDZ | ЛДЗ |
| Lietuvas dzelzceļi | 24 | LG | ЛГ |
| Mongolijas dzelzceļi | 31 | MTZ | МТЗ |
| Moldovas dzelzceļš | 23 | ČFM | ЧФМ |
| Polijas valsts dzelzceļi | 51 | PKP | ПКП |
| Rumānijas dzelzceļš | 53 | ČFR | ЧФР |
| Slovākijas dzelzceļš | 56 | ŽSR | ЖСР |
| Somijas dzelzceļi | 10 | VR | ВР |
| Tadžikistānas dzelzceļš | 66 | TDŽ | ТДЖ |
| Turcijas valsts dzelzceļi | 75 | TCDD | ТЦДД |
| Turkmenistānas dzelzceļš | 67 | TRK | ТРК |
| Ukrainas dzelzceļi | 22 | UZ | УЗ |
| Ungārijas valsts dzelzceļi | 55 | MAV | МАВ |
| Uzbekistānas dzelzceļi | 29 | UTI | УТИ |
| Vācijas dzelzceļš | 80 | DB | ДБ |
| Vjetnamas dzelzceļš | 32 | DSVN | ДСВН |

Organizācijas un valsts dienesti, kas pārvadājot atsevišķas kravas pa Latvijas dzelzceļu pieprasa īpašus noteikumus

LR Valsts ieņēmumu dienesta Galvenā muitas pārvalde

| Nr. | Uzņēmums | Kontakti |
|-----|--|---|
| 1. | LR Valsts ieņēmumu dienesta Muitas pārvalde <i>www.vid.gov.lv</i> | Adrese: 11. novembra krastmala 17, Rīga, LV-1841, Latvija tālr.: +371 6711 1252, +371 6711 1253, +371 6711 1254 fakss: +371 6711 1291 e-pasts: customs@vid.gov.lv |

Kravām, kas paredzētas kontrolei

| Nr. | Uzņēmums | Kravas nosaukums | Kontakti |
|-----|--|---|---|
| 1. | Stratēģiskās nozīmes kravu ievešanas Latvijā un to tranzītpārvadājumu caur Latviju Kontroles komiteja | Ieroči, kara tehnika, radioaktīvās, indīgās, toksiskās un ozonu bojājošās vielas, radioaktīvie materiāli | Adrese: Elizabetes iela 57, Rīga, LV-1050 tālr.: +371 6701 6431 fakss: +371 6728 4836 |
| 2. | Latvijas Republikas Zemkopības ministrija Pārtikas un veterinārais dienests <i>www.pvd.gov.lv</i> | Veterinārajai kontrolei pakļautās kravas | Adrese: Peldu iela 30, Rīga, LV-1050 tālr.: +371 6702 7282, +371 6702 7505, +371 6702 7402 fakss: +371 6702 7590 e-pasts: pvd@pvd.gov.lv |
| 3. | Latvijas Republikas Zemkopības ministrija Augu aizsardzības dienests <i>www.vaad.gov.lv</i> | Fitosanitārajai kontrolei pakļautās kravas | Adrese: Republikas laukums 2, Rīga, LV-1981, Latvija tālr.: +371 6755 0944, +371 6702 7010 |



Kravas vagonu numerācijas sistēma

Numerācijas sistēma ļauj astoņzīmju numurā ietvert unikālu inventāra numuru, kas piešķirts ritošā sastāva vienībai, tās pamatraksturojumu un numura ticamības kodētu aizsardzību.

Pirmā zīme nosaka ritošā sastāva veidu:

- 2 - segtie kravas vagoni;
- 4 - platformas;
- 5 - privātie;
- 6 - pusvagoni;
- 7 - cisternas;
- 8 - izotermiskie vagoni;
- 3 un 9 - pārējie vagoni (specializētie u. c.)

Otrā zīme nosaka asu skaitu un vagona pamatraksturojumu. Cipari 0-8 apzīmē četrasu vagonus, 9 - astoņasu vagonus. Visi sešasu vagoni un transportieri attiecināmi pie pārējiem vagoniem, kuru numerācija sākas ar ciparu 3 (sešasu vagoniem numura otrais cipars ir 6, transportieriem – 9).

Izņemot asis otrais cipars norāda:

- segtajiem vagoniem – virsbūves tilpumu;
- platformām – rāmja garumu;
- 4-ass pusvagoniem – lūkas grīdā un gala durvis;
- cisternām – specializāciju.

Trešā zīme - vagona papildraksturojums.

Ceturtnā, piektā un sestā zīme norāda vagona kārtas numuru.

Septītā zīmē cipars 9 norāda, ka vagonam ir pārejas laukums.

Astotā zīme ir kontrolzīme.



| 1. zīme vagona veids | 2. zīme asu skaits un vagona pamatraksturojums | | 3. zīme vagona papildraksturojums | |
|-------------------------|---|--|--------------------------------------|--|
| 2 - segtais | 0 4-5 | 4-asu, virsbūves tilpums mazāks par 120 m ³ | 0-9 | Raksturojuma nav |
| | 1-3 | 4-asu, virsbūves tilpums 120 m ³ un vairāk | 0-9 | Raksturojuma nav |
| | 4-7 6-7 | 4-asu, virsbūves tilpums 120 m ³ un paplašināts | 0-9 | Raksturojuma nav |
| | 8 | 4-asu, virsbūves tilpums 140 m ³ un paplašināts | 0-9 | Raksturojuma nav |
| | | 4-asu, virsbūves tilpums 138 m ³ un paplašināts | 0-9 | Raksturojuma nav |
| 4 - platforma | 0 | 4-asu, ar rāmja garumu līdz 13,4 m | 0-9 | Raksturojuma nav |
| | 2-6 | 4-asu, ar rāmja garumu 13,4 m un vairāk | 0-9 | Raksturojuma nav |
| 6 - pusvagon | 0-7 | 4-asu, ar lūkām grīdā | 0-9 | Raksturojuma nav |
| | 8 | 4-asu, ar noslēgtu virsbūvi | 0-9 | Raksturojuma nav |
| | 9 | 8-asu ar lūkām grīdā un gala durvīm | 0 | Ar lūkām grīdā un gala durvīm |
| | 9 | 4-asu, ar noslēgtu virsbūvi | 1 | |
| 7 - cisterna | 0 | 4-asu, naftas bituma pārvadāšanai | 0 | Naftas bituma pārvadāšanai (bunkurvagons ar vieglāku rāmi) |
| | | | 1-3 | Naftas bituma pārvadāšanai (bunkurpusvagon) |
| | 0 | 4-asu, viskoziem naftas produktiem | 5-6 | Raksturojuma nav |
| | | | 7 | Raksturojuma nav |
| | 1 | 4-asu, katla apjoms 50-63m ³ , naftas un tumšo naftas produktu pārvadāšanai | 0-9 | Raksturojuma nav |
| | 2 | 4-asu, katla apjoms 50-63m ³ , naftas un tumšo naftas produktu pārvadāšanai | 0-9 | Raksturojuma nav |
| | 3 | 4-asu, gaišo naftas produktu pārvadāšanai | 0-7 | Ar katla tilpumu 73,1m ³ |
| | | | 8 | Ar katla tilpumu 75,0 m ³ |
| | | | 9 | Ar katla tilpumu 91,8 m ³ |
| | 3-4 | | 9 | Ar katla tilpumu 85,6 m ³ |
| | 4 | 4-asu, gaišo naftas produktu pārvadāšanai | 0-7 | Ar katla tilpumu 73,1m ³ |
| | | | 8 | Ar katla tilpumu 75,0 m ³ |
| | | | 0-1 | Ar katla tilpumu 85,6 m ³ |
| | 5 | | | |

| 1. zīme vagona veids | 2. zīme asu skaits un vagona pamatraksturojums | | 3. zīme vagona papildraksturojums | | |
|-------------------------|---|---|--------------------------------------|---|------------------|
| | 6 | 4-asu, ķīmisko kravu pārvadāšanai | 0 | Sērskābes pārvadāšanai | |
| | | | 1 | Uzlabotas sērskābes pārvadāšanai | |
| | | | 3 | Melanža pārvadāšanai | |
| | | | 4 | Metanola pārvadāšanai | |
| | | | 5 7-9 | Pārējo ķīmisko kravu pārvadāšanai | |
| | 7 | 4-asu, pārtikas produktu pārvadāšanai | 0 | Spirta pārvadāšanai | |
| | | | 1 | Piena pārvadāšanai | |
| | | | 2 | Augu eļļas pārvadāšanai | |
| | | | 3-4 | Sula, vīna izejvielu pārvadāšanai | |
| | | | 5 | Sīrupa pārvadāšanai | |
| | 9 | 8-asu, nafta un benzīna pārvadāšanai | 0-1 | Ar katla tilpumu 159 m ³ , naftas un naftas produktu pārvadāšanai | |
| | | | 4-5 | Ar katla tilpumu 140 m ³ , tumšo un gaišo naftas produktu pārvadāšanai | |
| | | | 7 | Ar katla tilpumu 161,6 m ³ , gaišo naftas produktu pārvadāšanai | |
| | 8 - izotermiskais | 0 | 4-asu, termosvagens | 0-1 | Raksturojuma nav |
| | | | | 1 | Ar sienu kabatām |
| 4 | | 4-asu, ledusvagens | 4 | Ar griestu tvertni | |
| | | | 7 | Vīna pārvadāšanai | |
| | | | 3 | 4-asu, autonomi refrīžeratorvagens (ARV) | |
| 0 | | 4-asu, autonomi refrīžeratorvagens (ARV) | 1 | Bez palīgtelpas apkalpes brigādei, 19 m | |
| | | | 3-4 | Bez palīgtelpas apkalpes brigādei, 21 m | |
| 4 | | 4-asu refrīžeratorvagens refrīžeratorvilcienu sastāvā | 0 | 21 vagona vilcienā (GDR) | |
| | | | 1 | 12 vagonu vilcienā | |
| 5 | | 4-asu refrīžeratorvagens 6-vagonu ref.sekcijas sastāvā | 0-4 | Raksturojuma nav (BMZ) | |
| 7 | | 4-asu refrīžeratorvagens 5-vagonu ref. sekcijas sastāvā | 0 | Tips ZA-5, uzbūvētai VDR, ar mašīnu nodaļu | |
| | | | 1 | Tips ZA-5, uzbūvētai VDR, ar dīzelnodaļu | |

| 1. zīme vagona veids | 2. zīme asu skaits un vagona pamatraksturojums | | 3. zīme vagona papildraksturojums | |
|-------------------------|---|---|--------------------------------------|--|
| | | | 2-6 | Uzbūvēts BMR |
| | | | 7-9 | Tips ZB-5, uzbūvēts VDR |
| | 9 | 8-asu vagoni refrīžatorsekcijas sastāvā | 0 | Raksturojuma nav |
| 9 - pārējie | 0 | 4-asu, kravu pārvadāšanai | 0 | Apatīta koncentrāta pārvadāšanai ar paceļamu virsbūvi |
| | | | 1 | Minerālmēslu izejvielām |
| | | | 2 | Segtais graudu hopervagons, minerālmēslu |
| | | | 3-5 | Hoperdozator, minerālmēslu |
| | | | 6 | Minerālmēslu hopervagons ar/bez jumta |
| | | | 7 | Segtais, specializētais |
| | | | 8 | Beramo kravu pusvagoni pašizkrāvējs |
| | | | 9 | Pusvagoni pārkārtoti no segtā vagona |
| | 1 | 4-asu, kravu pārvadāšanai | 0 | Aglomerāta un dzelzsrūdas granulu pārvadāšanai, 10 m garš |
| | | | 2-4 | Aglomerāta un dzelzsrūdas granulu pārvadāšanai, 12 m garš |
| | | | 5 | Platforma, kokmateriāliem |
| | | | | Platforma smagkravju automobiļiem ar puspiekabi |
| | | | | Platforma kokmateriāliem ar 20 statņiem un 2 gala sienām |
| | | | 6 | Tehnisko skaidu pārvadāšanai |
| | | | 8 | Savācējs - izdalītājs |
| | | | | Segtais, pārkārtots no refrīžatorvagona ARV pārkārtots cukura pārvadāšanai |
| | 2 | 4-asu, kravu pārvadāšanai | 0-4 | Vidējas tonnāžas konteineriem uz segtā pusvagona bāzes |
| | | | 5 | Segtais, vieglas kravas pārvadāšanai |
| | | | 6 | 4-asu modernizēta platforma kokmateriālu pārvadāšanai |
| | | | 7 | Segtais, automobiļu pārvadāšanai |
| | | | 8 | Divlīmeņu platforma automobiļu pārvadāšanai |

| 1. zīme vagona veids | 2. zīme asu skaits un vagona pamatraksturojums | | 3. zīme vagona papildraksturojums | |
|-------------------------|---|---------------------------------------|--------------------------------------|--|
| | 3 | 4-asu, kravu pārvadāšanai | 0-6 | Cementa hopervagons |
| | | | 7-9 | Cementa cisterna |
| | 4 | 4-asu, (platforma) kravu pārvadāšanai | 0-1 | Lielkravas konteineriem ar rāmja garumu ne mazāk kā 13,4 m |
| | | | 2-4 | Lielkravas konteineriem ar rāmja garumu 13,4 m |
| | | | 5-9 | Lielkravas konteineriem ar rāmja garumu 18,4 m |
| | 5 | 4-asu, kravu pārvadāšanai | 0-9 | Hoperdozators graudu pārvadāšanai |
| | 6 | 4-asu, kravu pārvadāšanai | 0 | Kravas vagoni divvagonu sekcijā dzīvo zivju pārvadāšanai |
| | | | 1 | Atsevišķs vagoni dzīvo zivju pārvadāšanai |
| | | | 2-3 | Lopu vagoni, pusvagoni pārbūvēti no platformas |
| | | | 4 | Īvīlīmeņu lopu vagoni |
| | | | 5 | Lopu vagoni ar lūkām apakšā |
| | | | 6 | Platformas tērauda ruļļu pārvadāšanai |
| | | | 7 | Vagoni miltu pārvadāšanai |
| | | | 8 | Inerto būvniecības kravu cisterna |
| | | | 9 | Hopervagoni ar noņemtu jumtu |
| 7 | 4-asu, kravu pārvadāšanai | 0 | Kalcinētās sodas cisterna | |
| | | 1-7 | Cementa hopervagoni | |
| | | 8-9 | Cementa cisterna | |
| 5 - privātie | | | | |
| 3 - pārējie | 0-1 | 4-asu, hoperdozators | 0-4 | CNII-2 CNII-3 |
| | | | 5-8 | CNII-DVZM |
| | 2 | 4-asu, pašizgāzējvagoni | 0 | 4BC-50 |
| | 2 | 4-asu, uz segtā vagona bāzes | 1-9 | Vidējās tonnāžas konteineriem, beramajām kravām |
| | 3 | 4-asu, pašizgāzējvagoni | 0-9 | 5BC-60 |
| | 4-5 | 4-asu, pašizgāzējvagoni | 0-9 | 6BC-60, 7-BC-70 |
| | 6 | 6-asu, kravu pārvadāšanai | 4 | Platforma |
| 6 | | | Pusvagoni | |
| 7 | | | Cisterna | |

| 1. zīme vagona veids | 2. zīme asu skaits un vagona pamatraksturojums | | 3. zīme vagona papildraksturojums | |
|-------------------------|---|---|--------------------------------------|--|
| | | | 8 | 3 vagonu refrižeratorsekcija |
| | | | 9 | Pārējie vagoni |
| | 7 | 4-asu refrižeratorvilcienu dienesta tehniskie vagoni un sekcijas kurās nepārvadā kravas | 1 | Vagons mašīn- nodalījums 12 vagonu sekcijā |
| | | | 2 | Vagons mašīn- nodalījums 21 vagonu sekcijā vai vagonu palīgtelpa apkopes brigādei |
| | | | 4 | 5-vagonu sekcija ZB-5 uzbūvēta VDR |
| | | | 5 | 5-vagonu sekcija uzbūvēta BMR |
| | | | 6 | Vagons palīgtelpa 2-vagonu sekcijā dzīvo zivju pārvadāšanai |
| | | | 7 | Vagons palīgtelpa 3-vagonu sekcijā, atsevišķs vagoni ar telpu dīzelim un palīgtelpu apkopes brigādei |
| | 9 | transportieri | 0-9 | No 4-asu līdz 32-asīm |



Lieltonnāžas un vidējās tonnāžas universālie konteineri pēc to tipa un izmēra

| Tips un izmērs | Kategorija, pēdas | Masa bruto, t | | Tara, t | Ārējie izmēri, mm | | | Iekšējie izmēri, mm | | | Iekšējais tilpums, m ³ | Īpatnējais tilpums, m ³ /t |
|------------------------------------|-------------------|---------------|-----------|---------|-------------------|---------|----------|---------------------|---------|----------|-----------------------------------|---------------------------------------|
| | | nominālā | maksimālā | | garums | platums | augstums | garums | platums | augstums | | |
| Lieltonnāžas konteineri | | | | | | | | | | | | |
| IEEE | 45 | 30 | 30,48 | | 13716 | 2438 | 2896 | 13522 | 2330 | 2655 | 83,60 | |
| IEE | 45 | 30 | 30,48 | | 13716 | 2438 | 2591 | 13522 | 2330 | 2350 | 73,90 | |
| IE | 45 | 30 | 30,48 | | 13716 | 2438 | 2438 | 13522 | 2330 | 2197 | 69,00 | |
| IAAA | 40 | 30 | 30,48 | 4,25 | 12192 | 2438 | 2896 | 11998 | 2330 | 2655 | 74,50 | 2,89 |
| IAA | 40 | 30 | 30,48 | 4,05 | 12192 | 2438 | 2591 | 11998 | 2330 | 2350 | 65,50 | 2,05 |
| IA | 40 | 30 | 30,48 | 4,00 | 12192 | 2438 | 2438 | 11998 | 2330 | 2197 | 61,30 | 2,35 |
| IAX | 40 | 30 | 30,48 | * | 12192 | 2438 | <2438 | 11998 | 2330 | * | * | * |
| IBBB | 30 | 25 | 25,40 | | 9125 | 2438 | 2896 | 8931 | 2330 | 2655 | 55,20 | |
| IBB | 30 | 25 | 25,40 | | 9125 | 2438 | 2591 | 8931 | 2330 | 2350 | 48,80 | 2,13 |
| IB | 30 | 25 | 25,40 | | 9125 | 2438 | 2438 | 8931 | 2330 | 2197 | 45,70 | 2,00 |
| IBX | 30 | 25 | 25,40 | * | 9125 | 2438 | <2438 | 8931 | 2330 | * | * | * |
| ICC | 20 | 24 | 24,00 | 2,18 | 6058 | 2438 | 2591 | 5867 | 2299 | 2350 | 32,30 | 1,45 |
| IC | 20 | 20 | 24,00 | 2,12 | 6058 | 2438 | 2438 | 5867 | 2299 | 2197 | 30,60 | 1,68 |
| ICX | 20 | 20 | 24,00 | * | 6058 | 2438 | <2438 | 5867 | 2299 | * | * | * |
| ИД | 10 | 10 | 10,16 | | 2991 | 2438 | 2438 | 2802 | 2299 | 2197 | 14,80 | 1,74 |
| ИДХ | 10 | 10 | 10,16 | * | 2991 | 2438 | <2438 | 2802 | 2299 | * | * | * |
| Vidējās tonnāžas konteineri | | | | | | | | | | | | |
| УУКП-5(6) | 5 | 5 | 6 | 0,93 | 2100 | 2650 | 2591 | 1950 | 2515 | 2310 | 11,30 | 2,26 |
| УУКП-5 | 5 | 5 | 5 | 0,96 | 2100 | 2650 | 2591 | 1950 | 2515 | 2310 | 11,30 | 2,78 |
| УУК-5 | 5 | 5 | 5 | 0,96 | 2100 | 2650 | 2400 | 1950 | 2515 | 2128 | 10,30 | 2,56 |
| УУК-5У | 5 | 5 | 5 | 0,96 | 2100 | 2650 | 2400 | 1980 | 2515 | 2128 | 10,50 | 2,60 |
| УУКП-3(5) | 3 | 3 | 5 | 0,53 | 2100 | 1325 | 2591 | 1980 | 1225 | 2380 | 5,70 | 1,27 |
| УУК-3(5) | 3 | 3 | 5 | 0,55 | 2100 | 1325 | 2400 | 1980 | 1225 | 2090 | 5,10 | 1,14 |
| УУК-3 | 3 | 3 | 3 | 0,55 | 2100 | 1325 | 2400 | 1980 | 1225 | 2090 | 5,16 | 2,11 |
| УУКП-6(8) | 6 | 6 | 8 | 1,00 | 2190 | 2650 | 2743 | - | - | - | 12,34 | 2,23 |

* - nosaka aprēķinot, atkarībā no pieņemtā konteineru augstuma

5.

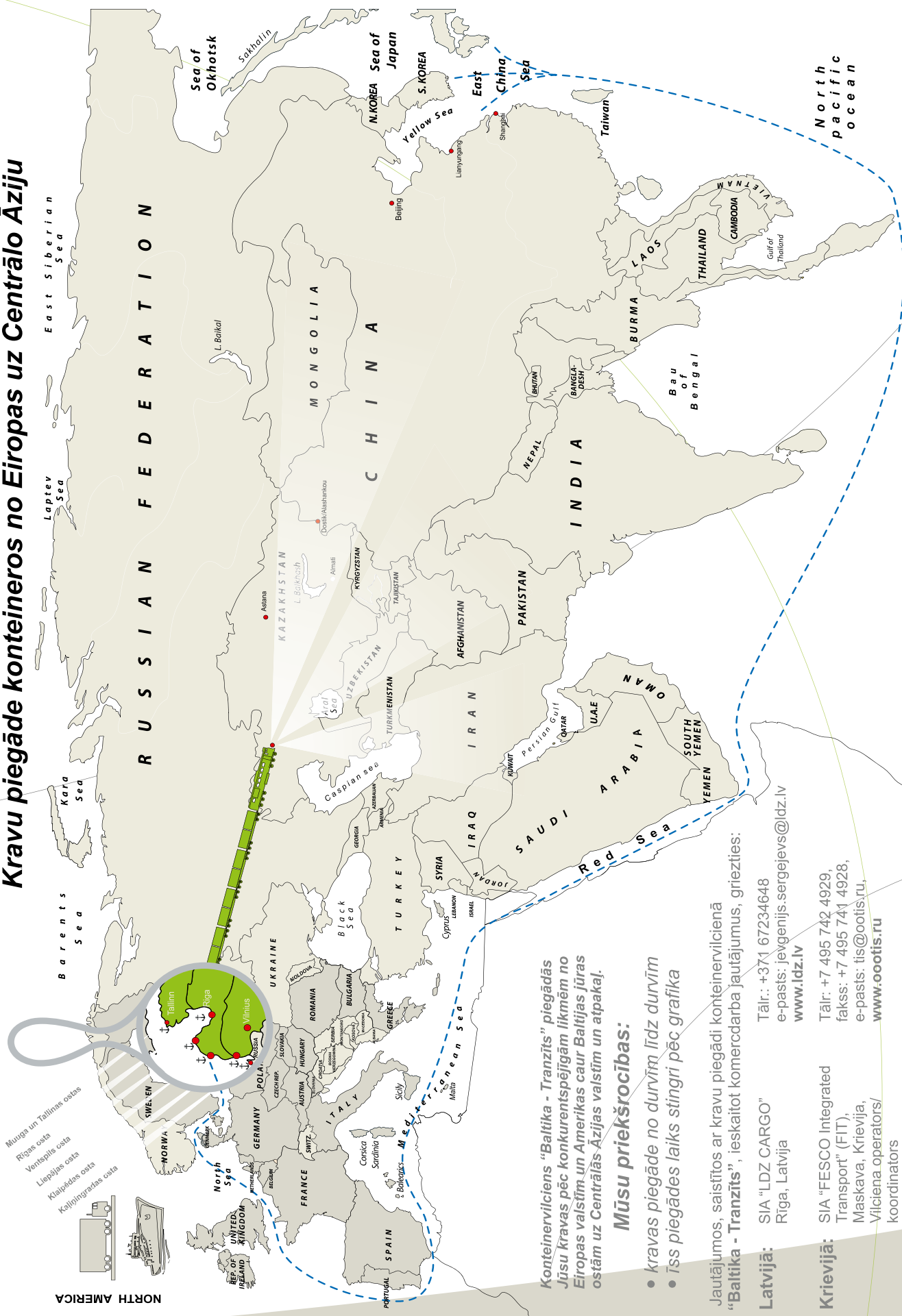
KONTEINERVILCIENS "BALTIKA-TRANZĪTS" KRAVU PIEGĀDE KONTEINEROS NO EIROPAS UZ CENTRĀLO ĀZIJU

(shēma)



Konteinervilciens “Baltika - Tranzīts”

Kravu piegāde konteineros no Eiropas uz Centrālo Āziju



Konteinervilciens “Baltika - Tranzīts” piegādās Jūsu kravas pēc konkurentsējīgām līkmēm no Eiropas valstīm un Amerikas caur Baltijas jūras ostām uz Centrālās Āzijas valstīm un atpakaļ.

Mūsu priekšrocības:

- kravas piegāde no durvīm līdz durvīm
- īss piegādes laiks stingri pēc grafika

Jautājumos, saistītos ar kravu piegādi konteineru vilcienā “Baltika - Tranzīts”, ieskaitot komercdarba jautājumus, griezties:

Latvijā: SIA “LDZ CARGO”
Rīga, Latvija

Krievijā: SIA “FESCO Integrated Transport” (FIT),
Maskava, Krievija,
Vīcienu operators/
koordinators

Tālrunis: +371 67234648
e-pasts: jevgenijs.sergejevs@ldz.lv
www.ldz.lv

Tālrunis: +7 495 742 4929,
fakss: +7 495 741 4928,
e-pasts: it@ootis.ru,
www.ootis.ru

6.

STARPTAUTISKAIS PROJEKTS – KONTEINERU VILCIENS „ZUBR”

Projektā piedalās Igaunijas, Latvijas, Baltkrievijas un Ukrainas dzelzceļi.

Konteineru vilciens kursē pēc speciāli izstrādāta grafika, savienojot Igaunijas un Latvijas ostas Baltijas jūrā, Baltkrievijas un Ukrainas stacijas un Ukrainas ostas Melnajā jūrā.

Konteinerus iespējams pārvadāt gan virzienā no Ziemeļiem uz Dienvidiem, gan arī pretējā virzienā.
Kontaktinformācija jautājumos par konteineru nogādi ar konteineru vilcienu „ZUBR”:

SIA „LDz Cargo Loģistika”

Juridiskā adrese:

Dzirnavu iela 147 k-2

Rīga, LV-1050, Latvija

e-mail: cargo.logistika@ldz.lv





7.

VISA VEIDA DZELZCEĻA KRAVU
EKSPEDĒŠANA UN CITU TRANSPORTA
PAKALPOJUMU SNIEGŠANA
(SIA „LDZ CARGO LOGISTIKA”)



SIA „LDz Cargo Loģistika” ir SIA „LDz Cargo” meitas uzņēmums, kurš ir arī oficiālais OAO «ТрансКонтейнер» aģents Latvijā.

Piedāvātie pakalpojumi:

- Starptautisko eksporta-importa un tranzīta pārvadājumu organizēšana pa Baltijas un NVS valstu dzelzceļiem;
- Kravu pārvadājumu dokumentu noformēšana;
- Muitas kravu noformēšanas organizēšana;
- Informācijas sniegšana par klienta kravu kustību;
- Pārvadāšanas maksas aprēķini;
- OAO «ТрансКонтейнер» piederošo fitinga platformu un konteineru piesūtīšanas nodrošināšana;
- Lokveida maršrutu organizēšana;
- Kravu uzglabāšanas un citu pakalpojumu ostu teritorijās organizēšana;
- Apvienotais intermodālais serviss - „no durvīm līdz durvīm”.

SIA „LDz Cargo Loģistika”

Juridiskā adrese:

Dzirnavu iela 147 k-2, Rīga, LV-1050, Latvija

Tālr.: +371 6723 9070

Fakss: +371 6723 2525

e-mail: cargo.logistika@ldz.lv





LDZ CARGO
TRANZĪTPĀRVADĀJUMI
2012