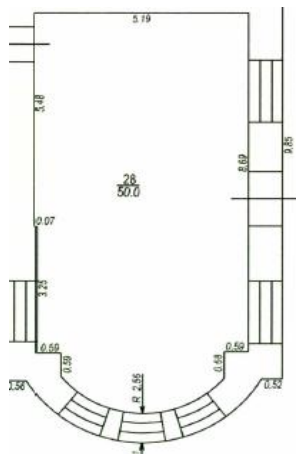


Nr. p.k.	Nekustamā īpašuma adrese	Nekustamā īpašuma nosaukums	Iznomājamās platības paredzētais lietošanas mērķis	Iznomājamā platība, m ²	Zemes domājāmā daļa (m ²), kas saistīta ar iznomājamo platību	NĪN 1.5% gadā, EUR, par zemes domājamo daļu	Kadastra apzīmējumi	Lietošanas mērķi	Īpašuma kadastra numurs	Iznomāšanai paredzētais objekts	Paredzamais līguma darbības termiņš	Minimālā nomas maksa EUR/m ² , bez PVN	Nomas maksa mēnesī, EUR bez PVN	Pieteikšanās datums	Drošības nauda	Līguma sagatavošanas maksa (vienreizēja maksa, bez PVN)
1	Stacijas Laukums 5, Cēsis, Cēsu Novads	Dzelzceļa stacija	Dažāda veida komercdarbība	50	67	0.88	Zemei: 42010051 301 Ēkai: 42010051 315016	Zemei: 1101; 1103; 0801; 1001; 0601; 1106 Ēkai: 1241	42010051 301	Nedzīvojamās telpas un zemes vienības domājāmā daļa	5 gadi	8.00	400.00	29.05.2026	1 mēn. nomas maksa	80.00
	Noliktavas iela 2, Cēsis, Cēsu novads	Zeme		50	—	—	Zemei: 42010051 301	Zemei: 1101; 1103; 0801; 1001; 0601; 1106		reālā daļa no zemes vienības		—	60.00			



Pretendentu pieteikšanās termiņš līdz 29.05.2026. plkst.12.00

Pretendents piedāvājumu var iesniegt:

-) papīra formā iesniedzot personīgi LDz Kancelejā vai nosūtot pa pastu: Rīga, Emīlijas Benjamiņas iela 3, LV-1050, 100 kab., uz aplokšnes norādot:

"Komerddarbības direkcijas Nekustamā īpašuma pakalpojumu daļa";

-) Elektroniskā formātā nosūtīt uz info@ldz.lv ar norādi IZSOLE.

Kontaktpersona: N.Lukjanovics +371 26019140, normunds.lukjanovics@ldz.lv.

Valsts akciju sabiedrība "Latvijas dzelzceļš"

Vienotais reģ. Nr. 40003032065

PVN reģ. Nr. LV40003032065

Emīlijas Benjamiņas iela 3, Rīga, LV-1547, Latvija

Luminor Bank AS Latvijas filiāle

Kods RIKOLV2X

Norēķinu konts: LV17RIKO0000080249645