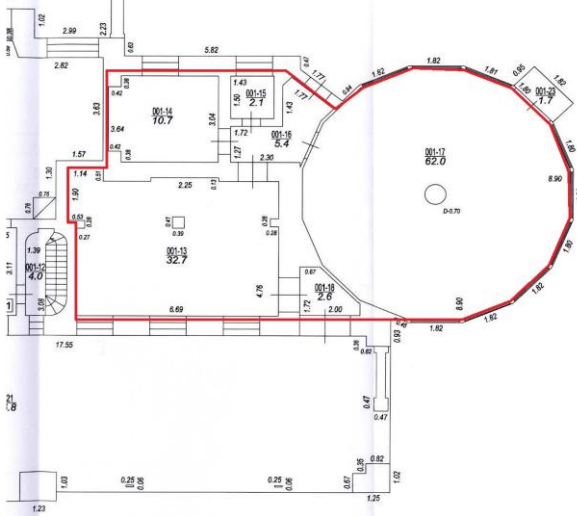


Nr. p.k.	Nekustamā īpašuma adrese	Nekustamā īpašuma nosaukums	Iznomājamās platības paredzētais lietošanas mērķis	Iznomājamā platība, m <sup>2</sup>	Zemes domājāmā daļa (m <sup>2</sup> ), kas saistīta ar iznomājamo platību	NĪN 1.5% gadā, EUR, par zemes domājamo daļu	Kadastra apzīmējumi	Lietošanas mērķi	Īpašuma kadastra numurs	Iznomāšanai paredzētais objekts	Paredzamais līguma darbības termiņš	Maksimālā nomas maksa EUR/m <sup>2</sup> , bez PVN	Nomas maksa mēnesī, EUR bez PVN	Pieteikšanās datums	Drošības nauda	Līguma sagatavošanas maksa (vienreizēja maksa, bez PVN)
1	Stacijas iela 20, Jūrmala	Stacija Asari	Dažāda veida komercdarbība	115.5	139	0.82	Zemei: 13000163 220 Ēkai: 13000163 220001	Zemei: 1101 Ēkai: 1241	13005160 005	Nedzīvojamās telpas un zemes vienības domājāmā daļa	10 gadi	2.20	254.10	29.05.2026	1 mēn. nomas maksa	80.00
		Zeme		171	—	—	Zemei: 13000163 220	Zemei: 1101		reālā daļa no zemes vienības		—	200.00			

Piezīme: Nomniekam par saviem līdzekļiem ir jāveic iekštelpu renovāciju un jāizbūvē ūdens/kanalizācija saskaņā ar LDz apstiprināto kārtību



Pretendentu pieteikšanās termiņš līdz 29.05.2026. plkst.12.00

Pretendents piedāvājumu var iesniegt:

-) papīra formā iesniedzot personīgi LDz Kancelejā vai nosūtīt pa pastu: Rīga, Emīlijas Benjamiņas iela 3, LV-1050, 100 kab., uz aplokšnes norādot:

"Komerdarbības direkcijas Nekustamā īpašuma pakalpojumu daļa";

-) Elektroniskā formātā nosūtīt uz info@ldz.lv ar norādi IZSOLE.

Kontaktpersona: N.Lukjanovics +371 26019140, normunds.lukjanovics@ldz.lv.

Valsts akciju sabiedrība "Latvijas dzelzceļš"

Vienotais reģ. Nr. 40003032065

PVN reģ. Nr. LV40003032065

Emīlijas Benjamiņas iela 3, Rīga, LV-1547, Latvija

Luminor Bank AS Latvijas filiāle

Kods RIKOLV2X

Norēķinu konts: LV17RIKO0000080249645