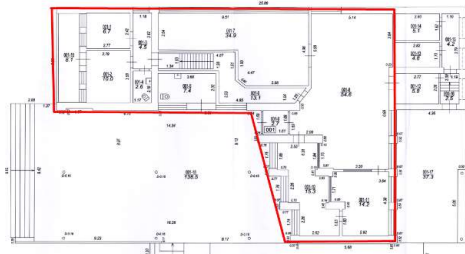
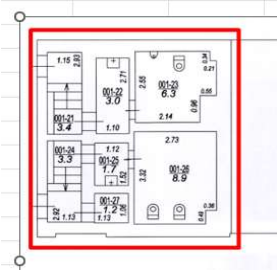
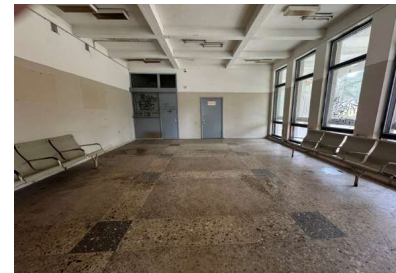
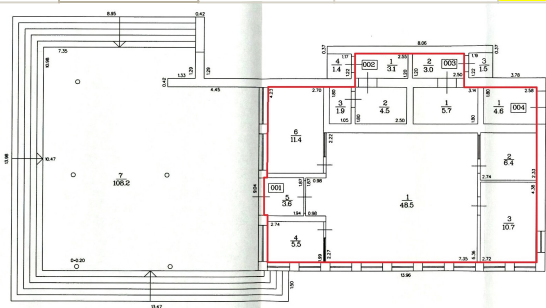


VAS "Latvijas dzelzceļš" iznomāšanai paredzētās nekustamās mantas saraksts

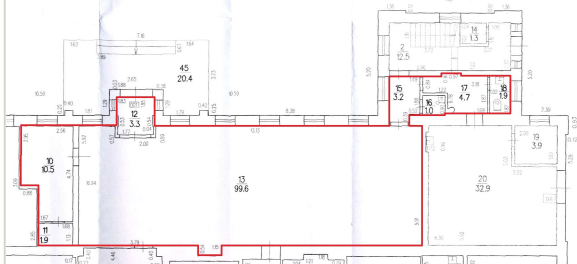
Nr. p.k.	Nekustamā īpašuma adrese	Nekustamā īpašuma nosaukums	Izmājamās platības paredzētais lietošanas mērķis	Izmājamā platība, m ²	Zemes domājāmā daļa (m ²), kas saistīta ar izmājamā platību	NĪN 1.5% gadā, EUR, par zemes domājamo daļu	Kadastra apzīmējumi	Lietošanas mērķi	Īpašuma kadastra numurs	Izmāšanai paredzētais objekts	Paredzamais līguma darbības termiņš	Minimālā nomas maksa EUR/m ² , bez PVN	Nomas maksa mēnesī, EUR bez PVN	Pieteikšanās datums	Drošības nauda	Līguma sagatavošanas maksa (vienreizēja maksa, bez PVN)
1	Edinburgas prospekts 2, Jūrmala	Stacija Dzintari	dažāda veida komercdarbība	201.90	238	1.40	Zemei: 13000083 602 Ēkai: 13000083 602001	Zemei: 1101 Ēkai: 1241	13005080 023	nedzīvojamās telpas un zemes vienības domājāmā daļa	5 gadi	4.00	807.60	08.05.2026	1 mēn. nomas maksa	15.00



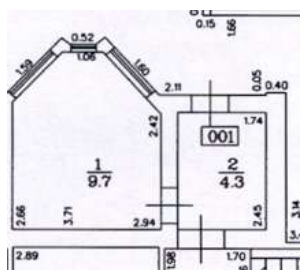
2	Abavas iela 15, Jūrmala	Stacija Jaundubulti	dažāda veida komercdarbība	108.90	151	2.33	Zemei: 13000112 703 Ēkai: 13000112 707001	Zemei: 1101 Ēkai: 1241	13000112 703	nedzīvojamās telpas un zemes vienības domājāmā daļa	5 gadi	4.00	435.60	08.05.2026	1 mēn. nomas maksa	15.00
---	-------------------------	---------------------	----------------------------	--------	-----	------	--	---------------------------------	-----------------	---	--------	------	--------	------------	--------------------	-------



3	Brocēnu iela 1A, Jūrmala	Stacija Ķemeri	dažāda veida komercdarbība	126.10	90	0.53	Zemei: 13000266 401 Ēkai: 13000266 401001	Zemei: 1101 Ēkai: 1241	13005260 004	nedzīvojamās telpas un zemes vienības domājamā daļa	5 gadi	2.50	315.25	08.05.2026	1 mēn. nomas maksa	15.00
---	--------------------------	----------------	----------------------------	--------	----	------	--	---------------------------------	-----------------	---	--------	------	--------	------------	--------------------	-------

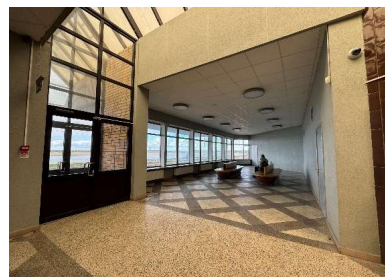
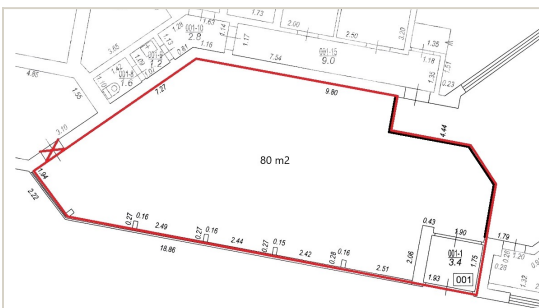


4	Kaņiera iela 5, Jūrmala	Stacija Kūdra	dažāda veida komercdarbība	14.00	18	0.11	Zemei: 13000240 103 Ēkai: 13000240 103001	Zemei: 1101 Ēkai: 1241	13005240 002	nedzīvojamās telpas un zemes vienības domājamā daļa	5 gadi	10.00	140.00	08.05.2026	1 mēn. nomas maksa	15.00
---	-------------------------	---------------	----------------------------	-------	----	------	--	---------------------------------	-----------------	---	--------	-------	--------	------------	--------------------	-------

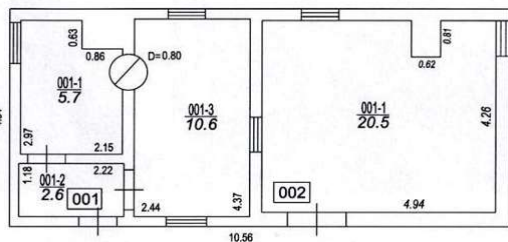


5	Lienes iela 2A, Jūrmala	Stacija Majori	dažāda veida komercdarbība	83.40	104	0.61	Zemei: 13000093 911 Ēkai: 13000093 911002	Zemei: 1101 Ēkai: 1241	13005090 014	nedzīvojamās telpas un zemes vienības domājamā daļa	5 gadi	3.70	308.58	08.05.2026	1 mēn. nomas maksa	15.00
---	-------------------------	----------------	----------------------------	-------	-----	------	--	---------------------------------	-----------------	---	--------	------	--------	------------	--------------------	-------

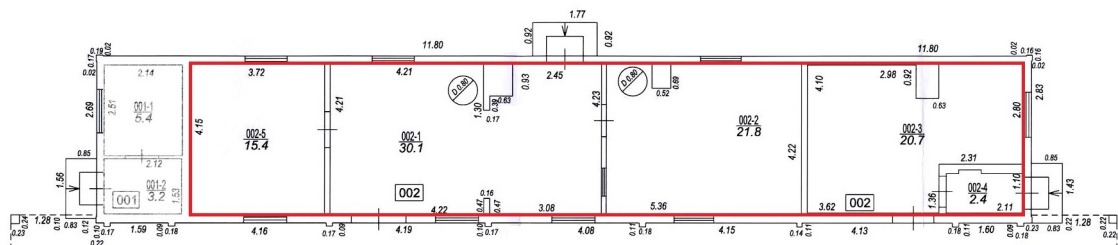
Piezīme: Nomniekam par saviem līdzekļiem jānodrošina iekštelpu atdalīšanu



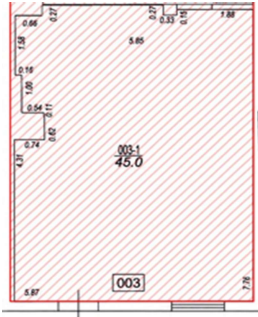
6	Kanālu iela 20A, Jūrmala	Stacija Malluži	dažāda veida komercdarbība	39.40	51	7.20	Zemei: 13000143 850 Ēkai: 13000143 850001	Zemei: 1101 Ēkai: 1241	13005143 809	nedzīvojamās telpas un zemes vienības domājamā daļa	5 gadi	5.00	197.00	08.05.2026	1 mēn. nomas maksa	15.00
---	--------------------------	-----------------	----------------------------	-------	----	------	--	---------------------------------	-----------------	---	--------	------	--------	------------	--------------------	-------



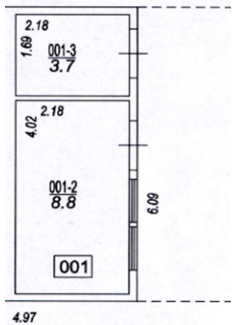
7	Kronvalda iela 17, Jūrmala	Stacija Pumpuri	dažāda veida komercdarbība	90.40	99	0.58	Zemei: 13000123 102 Ēkai: 13000123 102001	Zemei: 1101 Ēkai: 1241	13005120 005	nedzīvojamās telpas un zemes vienības domājamā daļa	5 gadi	4.00	361.60	08.05.2026	1 mēn. nomas maksa	15.00
---	----------------------------	-----------------	----------------------------	-------	----	------	--	---------------------------------	-----------------	---	--------	------	--------	------------	--------------------	-------



8	Satiksmes iela 2A, Jūrmala	Stacija Sloka	dažāda veida komercdarbība	45.00	41	2.40	Zemei: 13000210 002 Ēkai: 13000212 302002	Zemei: 1101 Ēkai: 1241	13005210 021	nedzīvojamās telpas un zemes vienības domājamā daļa	5 gadi	5.00	225.00	08.05.2026	1 mēn. nomas maksa	15.00
---	----------------------------	---------------	----------------------------	-------	----	------	--	---------------------------------	-----------------	---	--------	------	--------	------------	--------------------	-------



9	Laimdotas iela 15 k-1, Jūrmala	Stacija Vaivari	dažāda veida komercdarbība	12.50	14	0.08	Zemei: 13000172 102 Ēkai: 13000172 102004	Zemei: 1101 Ēkai: 1241	13005170 004	nedzīvojamās telpas un zemes vienības domājamā daļa	5 gadi	10.00	125.00	08.05.2026	1 mēn. nomas maksa	15.00
---	--------------------------------	-----------------	----------------------------	-------	----	------	--	---------------------------------	-----------------	---	--------	-------	--------	------------	--------------------	-------



Pretendentu pieteikšanās termiņš līdz 08.05.2026. plkst.12.00

Pretendents nomas maksas piedāvājumu var iesniegt ar norādi **NOMAS PIEDĀVĀJUMS**:

-) papīra formā iesniedzot personīgi LDz Kancelejā vai nosūtīt pa pastu: Rīga, Emīlijas Benjamiņas iela 3, LV-1050, 100 kab.,

-) Elektroniskā formātā nosūtīt uz info@ldz.lv.

Kontaktpersona: N.Lukjanovičs +371 26019140, normunds.lukjanovics@ldz.lv.

Valsts akciju sabiedrība "Latvijas dzelzceļš"

Vienotais reģ. Nr. 40003032065

PVN reģ. Nr. LV40003032065

Emīlijas Benjamiņas iela 3, Rīga, LV-1547, Latvija

Luminor Bank AS Latvijas filiāle

Kods RIKOLV2X

Norēķinu konts: LV17RIKO0000080249645